

# 事業の目的

## 幹線道路を繋ぐ肋骨道路の整備による交通ネットワークの強化

### ①産業の活性化

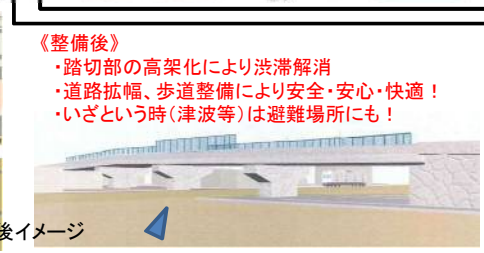
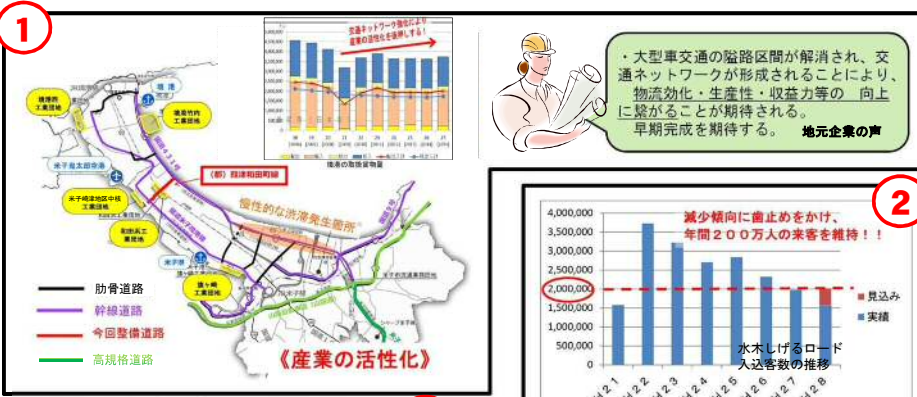
幹線道路から工業団地へのアクセス向上による**物流効率化、企業進出の促進！**

### ②観光の活性化

観光地と観光地を結ぶアクセス向上による**観光周遊ルートの形成！**

### ③交通等防災安全対策

JR部分の立体交差化と歩道整備により**A（安全・安心）・K（快適）・B（便利）**な道路環境を創造！



# 都市計画道路 葭津和田町線

よしづ わ だ ちやう

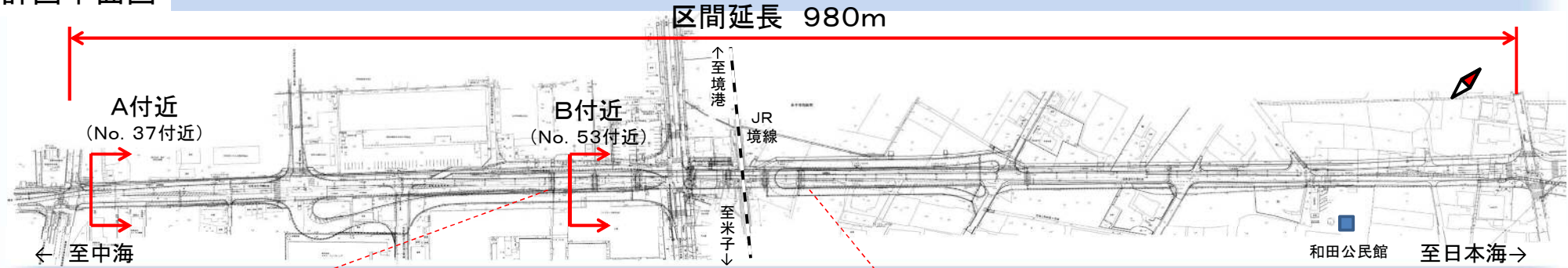
(米子市和田町)

## 事業概要

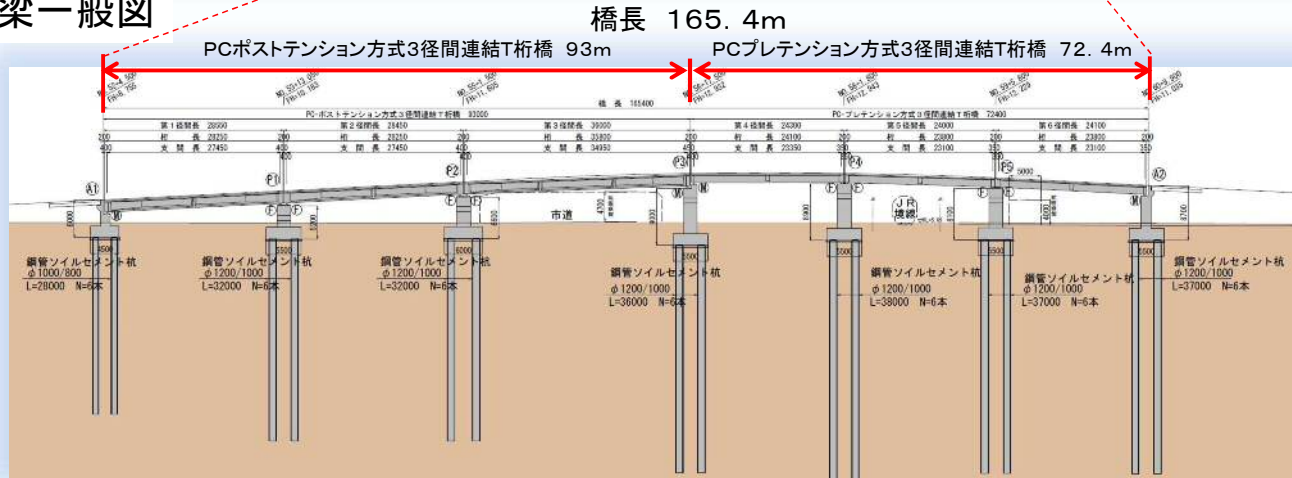


# 事業中区間計画概要

計画平面図



橋梁一般図



道路規格等			
幅員	車道幅員6.5m 歩道部3.5m×2m 路肩0.75m×2(全幅15.0m※標準部)		
車線	2車線(片側1車線) ※標準部は両側歩道 ※立体交差部は片側歩道(境港側)		
道路規格	第3種2級	設計速度	50km/h
事業費	約26億円	事業期間	平成24年度 ~平成30年代前半

標準横断面図

