

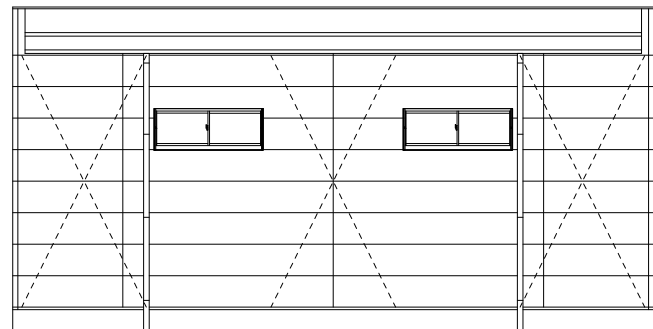
■設計概要

一般事項	工事名称	鳥取県砂丘月面フィールド内車庫設置工事				建築種別	新築			
	建築場所	鳥取県鳥取市浜坂東浜1390番地1				用途	車庫			
	地域指定	用途指定	市街化調整区域		その他指定					
建物概要	防火指定	防火指定なし				耐火種別	その他の建築物			
	規模	階数	平屋建て	軒高	4.100m	最高高さ	4.670m	屋根勾配	3/100(片流れ)	
		建築面積	9.100 x 7.300 = 66.43				床面積	9.100 x 7.300 = 66.43		
					建築面積 : 66.43㎡	延床面積 : 66.43㎡				
構造概要	基礎形式	鉄筋コンクリート布基礎				地耐力	50kN/㎡(長期) 100kN/㎡(短期) 仮定値			
	軸組	鉄骨造(プレース構造)				風圧力	基準風速 : 32m/s 地表面粗度 : III			
	床荷重					積雪	105.4cm=1.0+0.0036 x 15			
	内部軸組	1階床	土間コンクリート金ゴテ押え t=230 (目地深さ30)				外周内壁	軽鉄軸組		
土間ダブル配筋 D13@200 (縦横共)				間仕切壁						
防湿膜 リフレンフィルム t=0.15										
砕石 t=100										
				天井	軽鉄下地					
外部仕上	屋根	厚膜型ウレタン樹脂塗料鋼板 t=0.6 H=90 折板葺(ハセ式)				塗装	鉄部 : 一般錆止 JIS K 5674(1種) 2回塗り(工場塗装)			
		裏面) ポリイソフォーム貼り t=4								
	外壁	窯業系サイディングボード t=16 (金具止め工法・横張り)				庇				
透湿防水シート										
鋼製胴縁										
板金金物		笠木 : 厚膜型ウレタン樹脂塗料鋼板 t=0.6				スロープ	土間コンクリート金ゴテ押え t=180			
		三方立上裏水切 : 耐水石膏ボード t=12.5下地、厚膜型ウレタン樹脂塗料鋼板 t=0.6					土間ダブル配筋 D13@200 (縦横共)			
		基礎水切 : 厚膜型ウレタン樹脂塗料鋼板 t=0.35				ポーチ	土間コンクリート金ゴテ押え t=120			
		鼻隠し : 厚膜型ウレタン樹脂塗料鋼板 t=0.5 H=300					ワイヤメッシュ 6φ x 150 x 150			
				砕石 t=100						
階段										
開口部	外部建具	符号	仕様	硝子	有効寸法W×H	符号	仕様	硝子	有効寸法W×H	
		SS-1	手動式軽量防錆シャッター	スラット t=0.8 (水圧解錠装置付き)	W=2,500 x H=3,000	AW-1	アルミ製引合い窓	型板硝子 t=4	W=1,650 x H=500	
		AD-1	アルミ製片開きドア	縁上 : アルミパネルt=3 腰板 : アルミパネルt=3	W=750 x H=2,000					
雑工事										

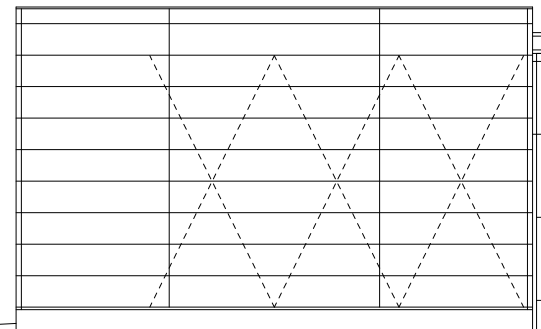
■室内仕上表

階	室名	床	巾木	壁	天井	廻縁	天井高	備考
1	車庫	浸透性表面強化材(塗布)	コンクリート立上り表し	ケイカル板t=6貼り、EPG塗装	ケイカル板t=6貼り、EPG塗装	塩ビ製	3.400 ~ 3.300	車止め
		下地) 土間コンクリート金ゴテ押え		下地) 耐水石膏ボード t=12.5	下地) 耐水石膏ボード t=12.5			
		床見切りアングル(メッキ仕上)						
<p>※ NM : 不燃材料 QM : 準不燃材料 石膏ボード t=9.5 : QM-9828 石膏ボード t=12.5 : NM-8619・8612 不燃積層石膏ボード t=9.5 : NM-0441 無機繊維強化石膏ボード t=21 : NM-8615 化粧石膏ボード(壁) t=9.5 : QM-9824・9072 化粧石膏ボード(天井) t=12.5 : NM-0128 化粧石膏ボード(天井) t=9.5 : QM-0524・NM-1864 耐水石膏ボード t=9.5・12.5 : QM-9826・QM-0898 耐水石膏ボード t=12.5 : NM-9639 硬質石膏ボード t=12.5 : NM-1908 強化石膏ボード t=12.5・15・21 : NM-8615 ロックウール化粧吸音板 t=9 : NM-8599 ケイカル化粧板 : NM-8578 化粧ケイカル化粧板 : NM-2183 ビニルクロス : QM-9414 不燃ビニルクロス : NM-9893</p>								
防火材料認定番号	塗装略号			特記事項				
記事								

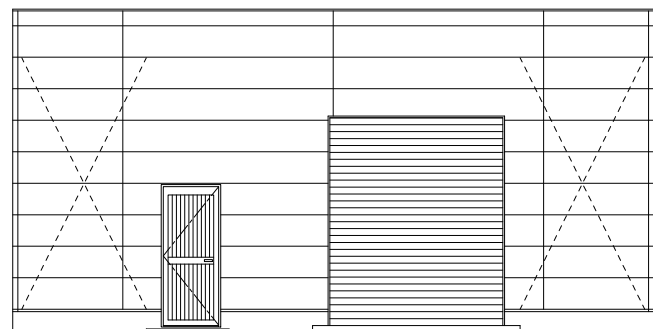
訂正事項	年月日	担当	照査	担当	工事名称	鳥取県砂丘月面フィールド内車庫設置工事	受領印
	・				図面名称	設計概要・内部仕上表	縮尺 A3(S=1/100) 図面番号 A-01
	・				作成年月日	2024・03・11	
	・				依頼番号	73-0002	
	・				図面番号	A-01	年 月 日



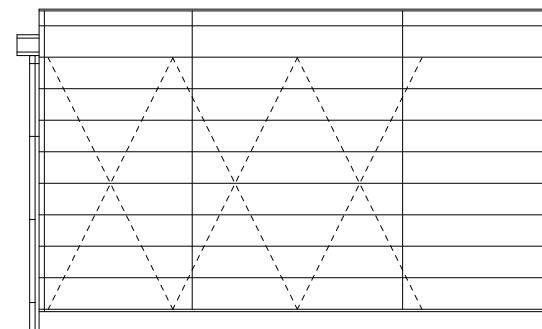
Y0 立面図 S=1/100



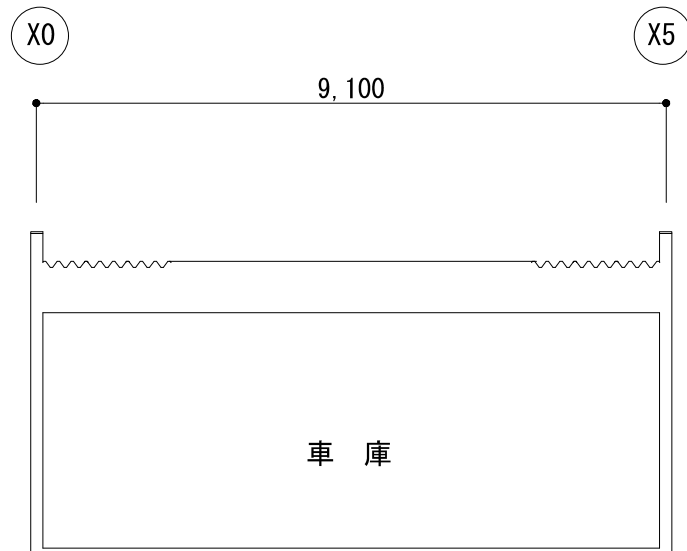
X5 立面図 S=1/100



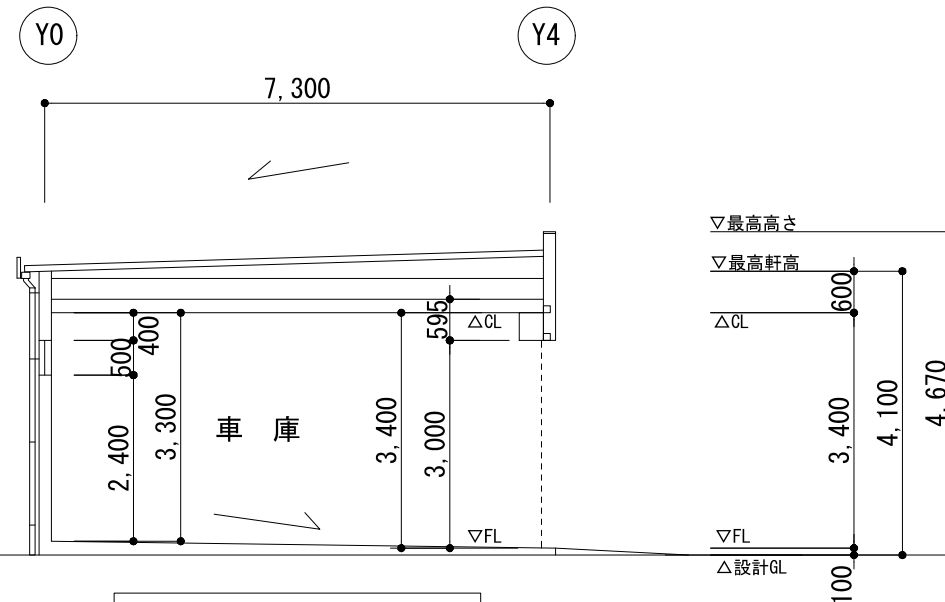
Y4 立面図 S=1/100



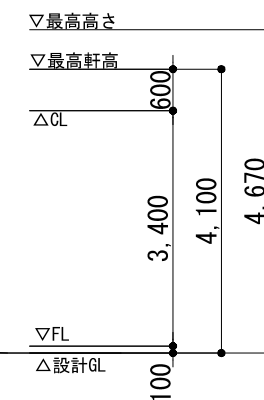
X0 立面図 S=1/100



B-B 断面図 S=1/100



A-A 断面図 S=1/100



訂正事項	年月日	担当					工事名称	鳥取県砂丘月面フィールド内車庫設置工事	受領印
	..						図面名称	立面図・断面図	縮尺 A3(S=1/100)
	..		照査			担当		図面番号	
	..						作成年月日	2024・03・11	依頼番号
	..							73-0002	A-03
	..								年月日