



# 台風第7号に係る鳥取県・鳥取市 災害対策本部 合同会議

**【日 時】令和5年8月16日(水) 午前9時30分～**

**【場 所】災害対策本部室（県庁第2庁舎3階）**

**【参加者】知事、副知事、統轄監、関係部局**

**鳥取地方気象台、鳥取河川国道事務所、  
鳥取海上保安署**

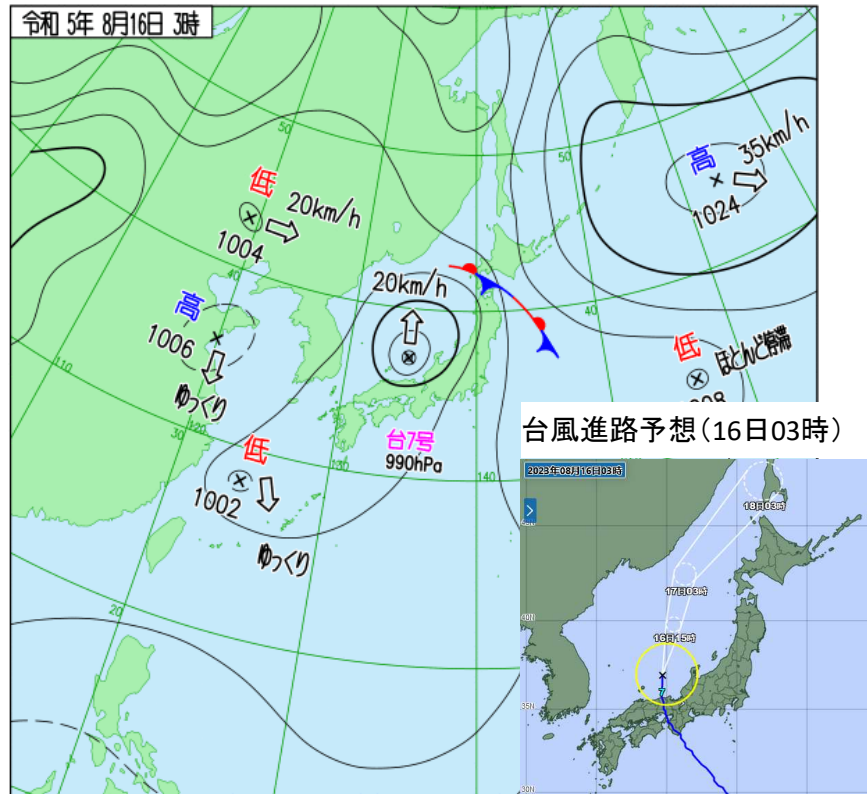
\* 市町村、消防局、自衛隊、各総合事務所等には映像配信

\* 倉吉河川国道事務所、西日本高速道路（株）はWeb視聴

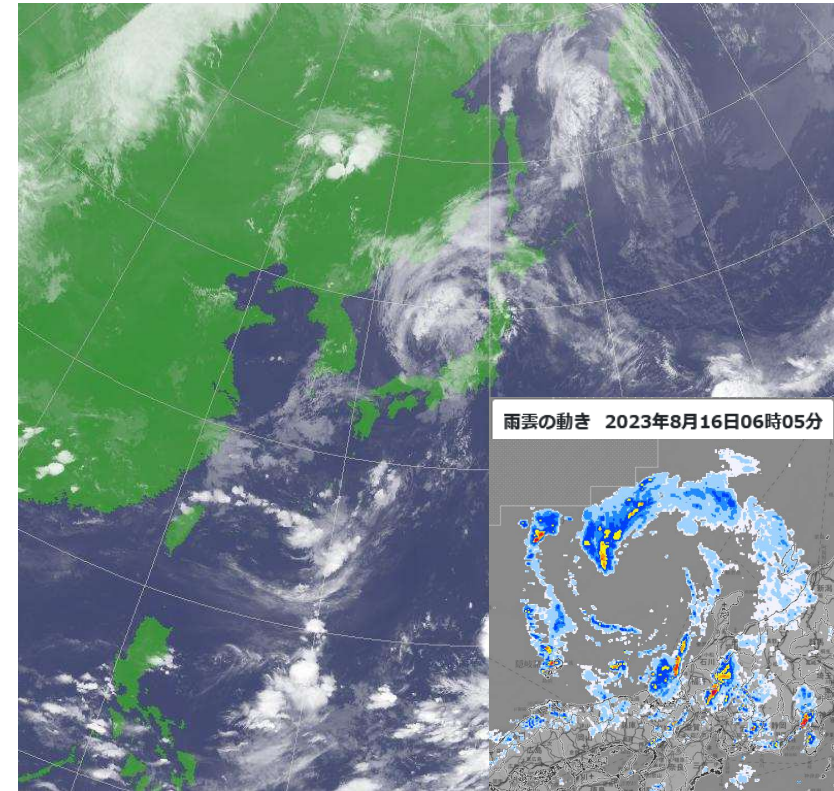
**【次 第】**

- 1 台風第7号に係る気象状況等**
- 2 被害状況等**
- 3 その他**

# 地上天気図と気象衛星画像



地上天気図 8月16日03時



衛星赤外画像 8月16日05時

台風第7号は、鳥取県から遠ざかりましたが、台風周辺の雨雲が一部かかる状況。

# 雨の状況及び天気予報

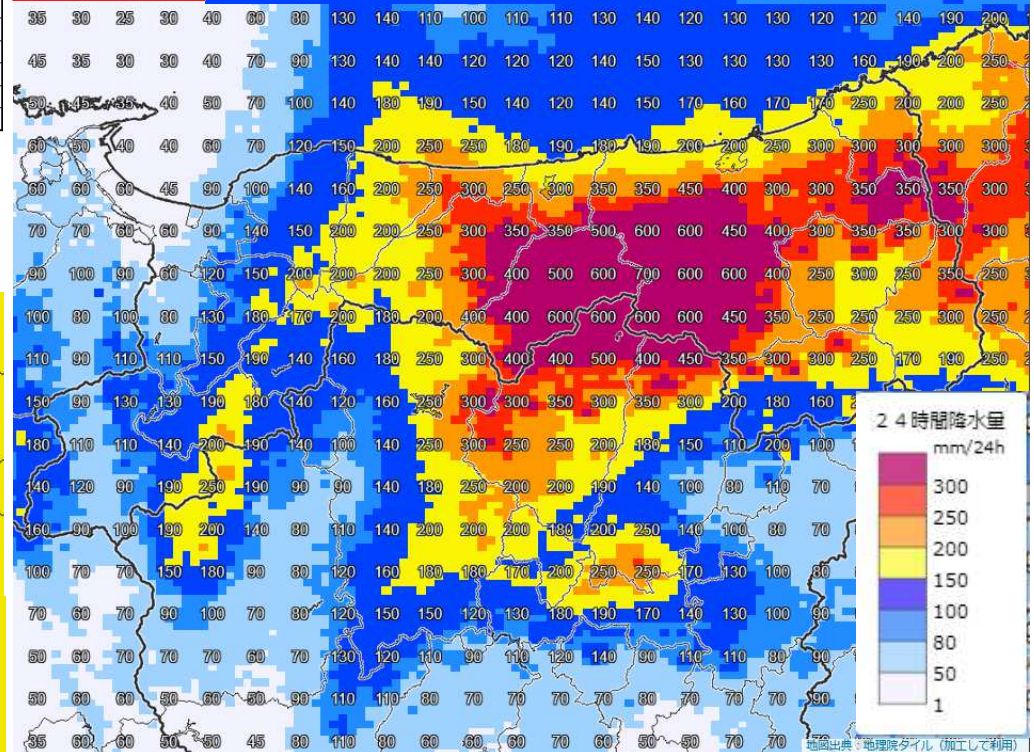
## 天気予報

鳥取県の天気予報 (明日までの詳細)									
2023年08月16日05時 鳥取地方気象台 発表									
日付		今日16日(水)				明日17日(木)			
東部	天気	☁️🌧️				☁️🌧️			
		くもり 夕方 から 雨 所により 雷 を伴う				くもり 時々 雨			
	風	南の風 やや強く 後 西の風 海上 では はじめ 南西の風 強く				南東の風 後 南の風			
	波	4メートル 後 2メートル うねり を伴う				2メートル 後 1メートル			
	降水確率(%)	00-06	06-12	12-18	18-24	00-06	06-12	12-18	18-24
	-	10	50	50	30	50	50	50	50
気温(°C)		朝の最低		日中の最高		朝の最低		日中の最高	
	鳥取	-		34		26		33	
日付		今日16日(水)				明日17日(木)			
中・西部	天気	☁️🌧️				☁️🌧️			
		くもり 時々 雨 所により 雷 を伴う				くもり 時々 雨			
	風	南西の風 やや強く 後 西の風 海上 では はじめ 西の風 強く				南東の風 日中 北東の風			
	波	4メートル 後 2メートル うねり を伴う				2メートル 後 1メートル			
	降水確率(%)	00-06	06-12	12-18	18-24	00-06	06-12	12-18	18-24
	-	10	50	30	50	50	60	60	60
気温(°C)		朝の最低		日中の最高		朝の最低		日中の最高	
	米子	-		33		25		32	

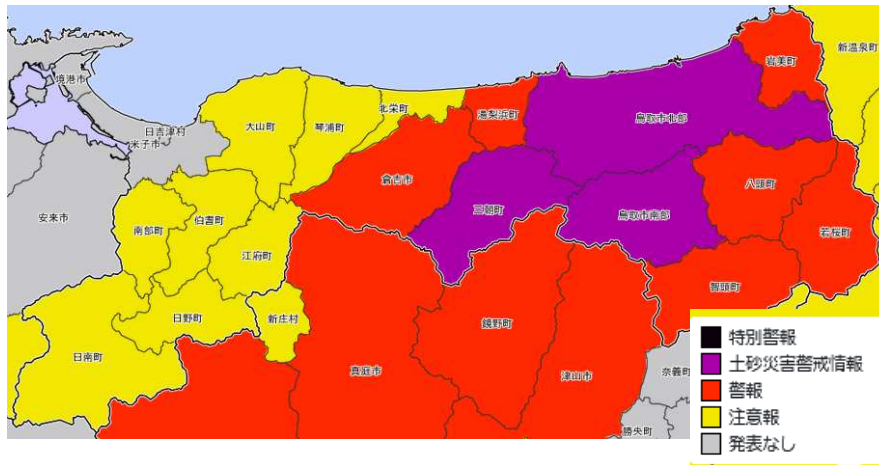
台風第7号の影響で、鳥取県東部から中部を中心に、15日の一日(24時間)で600~700ミリの記録的な大雨となっています。今日、明日ともに、雨を予想。

## 気象庁HP 今後の雨

### 24時間降水量 2023年8月16日00時00分まで



土砂災害警戒情報、大雨(土砂災害)警戒、大雨注意報 08時30分現在



## 8月16日8時 現在

		16日						17日								
		6-9時	9-12時	12-15時	15-18時	18-21時	21-24時	0-3時	3-6時	6-9時	9-12時	12-15時	15-18時	18-21時	21-24時	
		朝	昼前	昼過ぎ	夕方	夜の はじめ頃	夜遅く	未明	明け方	朝	昼前	昼過ぎ	夕方	夜の はじめ頃	夜遅く	
大雨の早期注意情報		高	高	高	高	高	高	中	中	中	中	中	中	中	中	
大雨(浸水) (R1)	東部	10	0	5	15	20	5	1	5	15	5	15	15	5	5	
	中・西部	20	5	1	15	20	5	1	5	15	10	20	20	15	10	
大雨 (土砂)	東部	警	警	警	警	警	警	注	注	注	注	注	注	注	注	
	中・西部	警	警	警	警	警	警	注	注	注	注	注	注	注	注	
洪水	東部															
	中・西部															
風 (メートル)	東部	陸上	10 ↑	10 ↑	8 ⇨	7 ⇩	5 ⇨	3 ⇨	3 ⇩	3 ⇩	4 ⇩	5 ↑	5 ↑	6 ↑	5 ↑	5 ↑
		海上	12 ⇨	12 ⇨	10 ⇨	8 ⇨	6 ⇨	5 ⇩	5 ⇩	5 ↑	5 ⇩	6 ↑	7 ⇩	8 ⇩	8 ⇩	8 ⇩
	中・西部	陸上	10 ↑	10 ↑	8 ⇨	7 ⇩	5 ⇨	3 ↑	3 ↑	3 ↑	4 ↑	5 ↑	5 ↓	6 ↓	5 ↑	5 ⇩
		海上	12 ⇨	12 ⇨	10 ⇨	8 ⇨	6 ⇨	5 ⇩	5 ⇩	5 ⇩	5 ↑	6 ⇩	7 ⇩	8 ⇩	8 ⇩	8 ⇩
波浪 (メートル)	東部	3	3	3	3	2.5	2	2	1.5	1.5	1.5	1	1	1	1	
	中・西部	3	3	3	3	2.5	2	2	1.5	1.5	1.5	1	1	1	1	
雷	東部	注	注	注	注	注	注									
	中・西部	注	注	注	注	注	注									
高潮 (メートル)	東部	0.6	0.6	0.7	0.6	0.5	0.5	0.6	0.6	0.5	0.6	0.6	0.6	0.5	0.4	
	中・西部	0.5	0.6	0.7	0.6	0.5	0.5	0.5	0.6	0.5	0.6	0.6	0.6	0.4	0.4	

警報級
注意報級
土砂災害警戒情報の発表期間（可能性含む）

24時間降水量（多い所）  
 16日06時～17日06時  
 東部 60ミリ  
 中・西部 60ミリ

台風第7号の影響で、鳥取県東部から中部を中心に、記録的な大雨となったため、土砂災害の危険度が高まった状態が持続。今日、明日ともに、雨を予想しており、土砂災害警戒情報を解除した市町村も再発表の可能性があり、**土砂災害に厳重に警戒。**

# 被害状況等

(8月16日 午前8時現在)

## <人的被害・住家被害> (8/16 8:00現在)

**人的被害** なし

**住家被害** 床上浸水 2軒 床下浸水 14軒 (倉吉市)

床下浸水 2軒 床上浸水 2軒 (三朝町)

**非住家被害** 被害情報なし

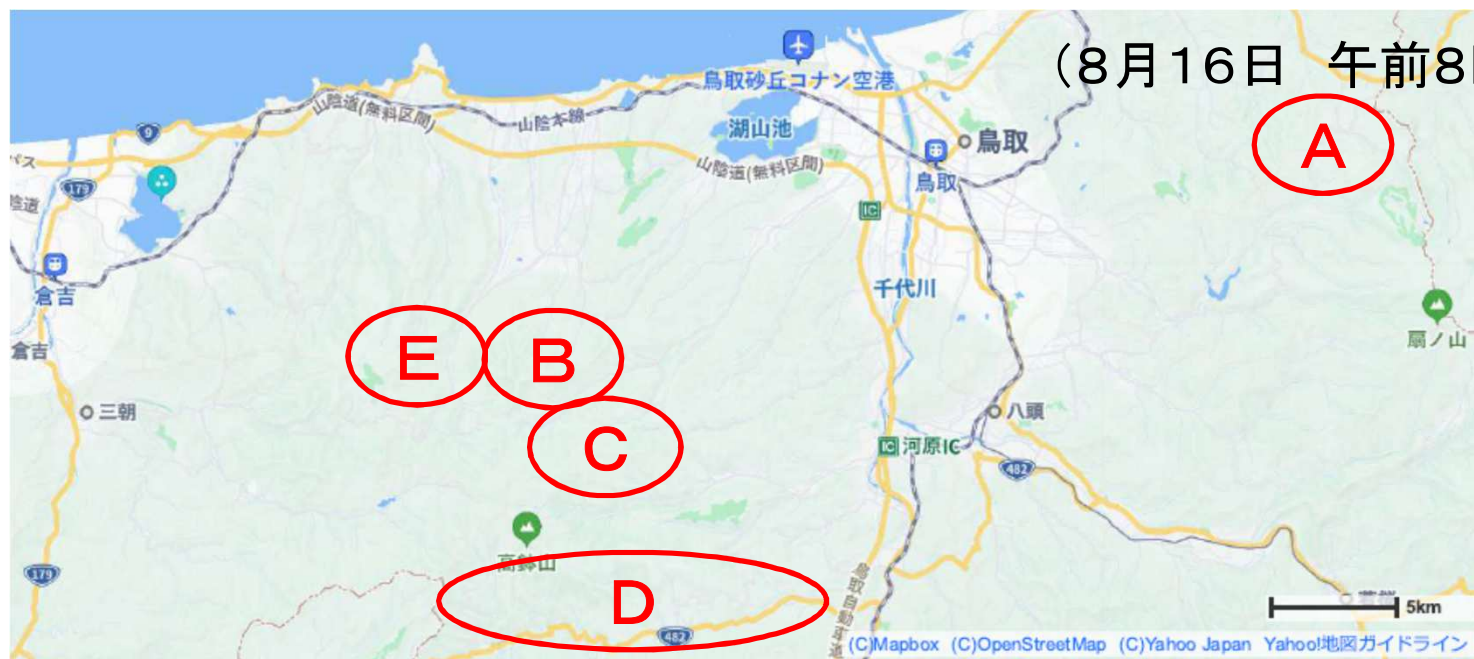
**橋の崩落** 高山橋、旧刈地橋 (鳥取市佐治町)

## <ライフライン被害>

**停電** 鳥取市佐治町 約170戸

鳥取市河原町 約340戸

# 被害状況等



集落・地区名	世帯数・人口	孤立の原因
A: 鳥取市国府町雨滝	13世帯・16名	県道鳥取国府岩美線が通行止め
B: 鳥取市安蔵	7世帯・15名	県道河内楨原線が通行止め
C: 鳥取市河原町北村	3世帯・5名	県道杣小屋曳田線が通行止め
D: 鳥取市佐治川周辺	474世帯・1,014名	国道482号線、県道小河内線が通行止め
E: 鳥取市鹿野町河内周辺	95世帯・183名	県道鳥取鹿野倉吉線が通行止め

# 避難情報等

(8月16日 午前8時現在)

避難情報	市町村名	対象世帯数	対象総人数
高齢者等避難	湯梨浜町	3,100世帯	8,200人
	日野町	612世帯	1,489人
	江府町	430世帯	1,000人
避難指示	智頭町	2,688世帯	6,329人
	三朝町	2,465世帯	5,910人
	鳥取市	81,915世帯	181,859人

## 避難所開設の状況

8月16日(水) 8:00時点

市町村	避難所開設数	市町村	避難所開設数
鳥取市	24	琴浦町	5
米子市	7	北栄町	0
倉吉市	13	日吉津村	0
境港市	0	大山町	1
岩美町	2	南部町	2
若桜町	2	伯耆町	2
智頭町	2	日南町	0
八頭町	7	日野町	3
三朝町	6	江府町	1
湯梨浜町	1	計	78



# 災害救助法の適用

## ○適用市町村

鳥取市（8月15日）

三朝町（8月15日）

## ○被害の状況等

令和5年台風第7号に伴う災害により、多数の者が生命又は身体に危害を受け、又は受ける恐れが生じており、継続的に救助を必要としている。

（災害救助法施行令第1条第1項第4号適用）

# 県の対応

## 公共土木施設の対応

### 1 河川・ダム・砂防

#### (1) 県内河川等の確実な排水機場の稼働及び適切な樋門操作

- 排水機場が確実に稼働するよう、事前点検を実施済。  
(大路川の排水機場整備済(R5.3) (河川整備計画規模相当の整備が完了))
- 樋門等の適切な操作及び住民避難等に関する情報の発信・伝達、点検、体制強化を図っている。
- 河川パトロールによる水位情報の把握や排水ポンプ車の支援体制を確認済。  
※排水ポンプ車配備台数: 東部地区(国2台、県3台)、中部(国4台)、西部(国1台、県1台)
- 高潮には注視のうえ、市町村と連携して、河川及び湖沼の適切な樋門操作を徹底する。

#### (2) ダムの管理

- 治水ダムについては、洪水に備え、治水容量を確保済。
- なお、治水協定に基づき、県内すべての治水ダム・利水ダム双方とも、必要に応じて事前放流等を実施する。
- ダム放流の実施にあたっては、下流住民へ情報伝達を適時・的確に行う体制をとることを再確認済。
- 気象状況・ダム水位等を注視しつつ、できる限り早期に関係市町村及び下流住民に放流予告を連絡周知する。

#### (3) 大呂地区地すべりの監視体制

- 監視体制を強化するとともに、土砂崩落による河川の閉塞等に備え、北股川に排水管を設置済、及び県道の迂回路を整備済。
- 斜面上部からの崩落による、中腹部分の堆積土砂の流出防止対策として、災害関連緊急地すべり防止事業により土留工整備済。

# 公共土木施設の対応

## 2 道路

### (1) 高速道路等の事前通行規制(県土整備部、国土交通省)

- 鳥取道及び山陰道については、一定の区間ごとに設定されている基準雨量を超過した場合に事前通行止めすることとしており、国土交通省と連携して、道路情報板やあんしんトリピーメール、案内看板等で迂回路(国道53号、国道9号等)へ案内・誘導する。

### (2) 冠水等への対応

- 冠水による道路規制に備え、大雨時のパトロールを強化し、冠水が発生した際に速やかに交通誘導等の対応ができるよう、体制を確保する。

### (3) 倒木等への対応

- 8月3日の倒木を受け、県管理道路の高木について目視による緊急点検を実施した。
- 緊急点検の結果、腐食や枯れ等が確認されたものについては、安全確保のため伐採を行った。

## 3 その他

### (1) 大雨・強風時のパトロール体制等

- 現在稼働している工事現場については、現場内の土砂流出や資材の固定状況などの現場点検を実施し、安全対策を徹底する。
- 線状降水帯による局地豪雨予報(6/1から気象庁運用)を踏まえて、県内全域での大雨等の発生や推移に応じたパトロールや水防活動を行う。

### (2) (一社)鳥取県建設業協会と災害時応援協定に基づく対応

災害発生時等には、「災害時における応急対策業務等に関する基本協定書」に基づいて対応していただくよう、(一社)鳥取県建設業協会に事前に要請済。

# 公共土木施設の状況

## <河川・ダム・海岸の状況>

8月16日(水)7:30現在

### ■ 排水機場等の稼働状況

排水機場	基数	8月15日11時時点	8月16日0時時点	8月16日7時時点	備考
清水川排水機場	4基	4基稼働	2基稼働	0基稼働	ポンプ車稼働なし
洗井川排水機場	5基	5基稼働	5基稼働	0基稼働	
大路川倉田排水機場	3基	3基稼働	3基稼働	1基稼働	
大路川西大路排水機場	4基	1基稼働	2基稼働	0基稼働	
山白川排水機場	2基	0基稼働	1基稼働	0基稼働	

※塩見川 排水ポンプ車の稼働なし

### ■ 河川の浸水被害・水防警報等の状況

○河川浸水被害 → 現時点で確認情報なし

○河川災害 → 佐治川で河川護岸の被災(詳細確認中)

○河川水防警報 → 現在 2河川で水防警報発令中(発令中の河川:三徳川、東郷池)

※三徳川については、水位計が流失したことから、本日のパトロール結果をもって解除を検討

8月15日(火)における国管理の5河川8観測所、県管理の9河川10観測所で水防警報発令

【国管理の5河川8観測所】

千代川(行徳、袋河原、用瀬観測所)、新袋川(宮ノ下観測所)、天神川(小田、竹田橋観測所)、小鴨川(河原町観測所)、国府川(福光観測所)

【県管理の9河川10観測所】

野坂川(徳尾観測所)、大路川(吉成、米里観測所)、塩見川(細川観測所)、勝部川(青谷観測所)、日置川(日置(新青谷大橋)観測所)、

八東川(船岡観測所)、私都川(下門尾観測所)、三徳川(三朝観測所)、東郷池(松崎観測所)

○ダム放流 → 佐治川ダムでは、貯水量が洪水調節容量を超過したことから、8月15日午後4時40分から同日午後7時41分の約3時間緊急放流を実施

・・・次出水に向けた容量確保のため、下流の水位を確認しながら放流を継続中

○その他(溢水・越水情報) → 千代川水系佐治川(溢水)、私都川(越水)、由良川水系亀谷川(溢水)、円城寺川(溢水)

※溢水等は解消済み

### ■ 海岸の浸水被害・水防警報等の状況

○海岸浸水被害 → 現時点で確認情報なし

○海岸災害 → 現時点で確認情報なし

# 公共土木施設の状況

## <道路交通規制状況>

8月16日(水)7:30現在

全面通行止 **現在 17箇所** (規制解除 **12箇所**)

1【県管理道路】 全面通行止 **17箇所** (規制解除 **8箇所**)

番号	路線名	区間	延長(km)	規制の種類	理由	規模被害状況	規制日時	孤立集落の有無	開通見込
1	国道482号	若桜町つく米 ～兵庫県境	1.2	全面通行止め	事前通行規制 (土砂崩落の恐れ)	—	令和5年8月14日 17時00分～	無	未定
2	県道倉吉江府溝口線	江府町大河原(鍵掛峠) ～伯耆町枳水高原	5.1	全面通行止め	事前通行規制 (土砂崩落の恐れ)	—	令和5年8月14日 18時00分～	無	未定
3	県道河原郡家線	鳥取市河原町河原 出合橋付近	0.2	全面通行止め	大雨のため	—	令和5年8月15日 7時00分 ～16日2時15分	無	通行止め 解除
4	県道加茂用瀬線	鳥取市用瀬町屋住	0.1	全面通行止め	土砂流出のため	—	令和5年8月15日 8時55分～	無	未定
5	県道鳥取鹿野倉吉線	鳥取市鹿野町河内 ～東伯郡三朝町吉原	7.8	全面通行止め	事前通行規制 (土砂崩落の恐れ)	—	令和5年8月15日 11時00分～	無	未定
6	県道郡家国府線	鳥取市国府町吉野～ 八頭郡八頭町篠波	2.7	全面通行止め	土砂流出のため	—	令和5年8月15日 12時15分～14時15 分	無	通行止め 解除
7	県道小河内加茂線	鳥取市佐治町高山 ～津無	6.0	全面通行止め	土砂流出のため	—	令和5年8月15日 14時00分～	無	未定
8	県道西宇塚那岐停車場線	八頭郡智頭町大背	0.1	全面通行止め	倒木のため	—	令和5年8月15日 14時30分～17時00 分	無	通行止め 解除
9	県道岩美八東線	八頭郡八頭町落岩	0.03	全面通行止め	土砂流出のため	—	令和5年8月15日 15時30分～	無	未定
10	県道麻生国府線	八頭郡八頭町福地	0.02	全面通行止め	道路流出のため	—	令和5年8月15日 15時30分～	無	未定

# 公共土木施設の状況

## <道路交通規制状況>

8月16日(水)7:30現在

番号	路線名	区間	延長(km)	規制の種類	理由	規模被害状況	規制日時	孤立集落の有無	開通見込
11	県道岩美八東線	鳥取市国府町栃本 ～上地	5.7	全面通行止め	冠水のため	—	令和5年8月15日 16時00分～	無	未定
12	県道津山智頭八東線	八頭郡智頭町大呂	0.01	全面通行止め	土砂流出のため	—	令和5年8月15日 16時40分～17時10分	無	通行止め 解除
13	県道大滝白水線	西伯郡伯耆町大坂 ～伯耆町白水	1.1	全面通行止め	降水量が基準値に 達したため	—	令和5年8月15日 17時00分 ～16日5時30分	無	通行止め 解除
14	県道大滝白水線	西伯郡伯耆町大滝	0.5	全面通行止め	降水量が基準値に 達したため	—	令和5年8月15日 17時00分 ～16日5時30分	無	通行止め 解除
15	県道河内楨原線	鳥取市河内地内	5.1	全面通行止め	道路崩落のため	—	令和5年8月15日 17時20分～	有	未定
16	県道鳥取国府岩美線	鳥取市国府町木原	1.0	全面通行止め	土砂流出のため	—	令和5年8月15日 17時20分～	有	未定
17	国道482号	鳥取市用瀬町別府 ～佐治町栃原	22.0	全面通行止め	道路崩落の危険が あるため	—	令和5年8月15日 19時20分～	有	未定
18	県道木地山倉吉線	東伯郡三朝町鎌田	0.55	全面通行止め	道路陥没のため	—	令和5年8月15日 19時45分～	無	未定
19	県道鳥取鹿野倉吉線	鳥取市鹿野町鷲峯	0.10	全面通行止め	護岸崩落のため	—	令和5年8月15日 20時30分～	有	未定
20	国道179号	東伯郡三朝町穴鴨	11.0	全面通行止め	道路崩落のため	—	令和5年8月15日 21時00分～	無	未定
21	県道郡家鹿野気高線	鳥取市下砂見	1.0	全面通行止め	道路崩落の危険が あるため	—	令和5年8月15日 21時15分～	無	未定

# 公共土木施設の状況

## <道路交通規制状況>

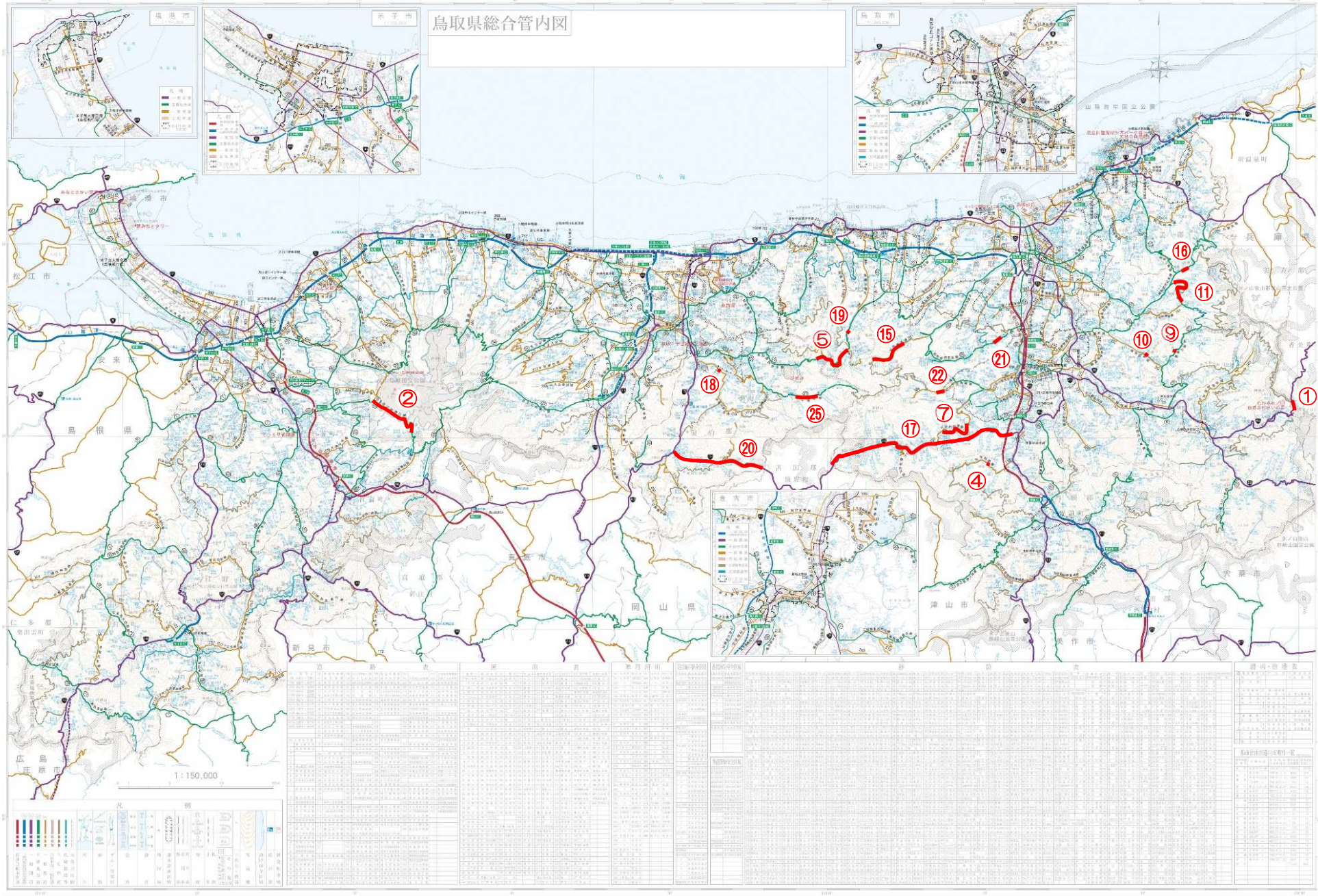
8月16日(水)7:30現在

番号	路線名	区間	延長(km)	規制の種類	理由	規模被害状況	規制日時	孤立集落の有無	開通見込
22	県道杣小屋曳田線	鳥取市河原町北村	2.0	全面通行止め	土砂流出のため	—	令和5年8月15日 20時00分～	有	未定
23	県道羽出三朝線	東伯郡三朝町下西谷 ～田代	0.75	全面通行止め	土砂流出及び倒木のため	—	令和5年8月15日 22時00分 ～16日0時45分	有	通行止め 解除
24	県道倉吉由良線	倉吉市穴沢	0.05	全面通行止め	道路冠水のため	—	令和5年8月15日 22時15分 ～16日5時30分	無	通行止め 解除
25	県道三朝中線	東伯郡三朝町舟戸 ～中津ダム	2.7	全面通行止め	土砂流出のため	—	令和5年8月16日 00時00分～	無	未定

## 2【国・NEXCO管理道路】 全面通行止 0箇所 (規制解除 4箇所)

番号	路線名	区間	延長(km)	規制の種類	理由	規模被害状況	規制日時	孤立集落の有無	開通見込
1	鳥取道・山陰道	鳥取南IC～鳥取西IC	7.5	全面通行止め	降水量が基準値に達したため	—	令和5年8月15日 11時40分 ～16日7時20分	無	通行止め 解除
2	山陰道	鳥取西IC～青谷IC	17.5	全面通行止め	降水量が基準値に達したため	—	令和5年8月15日 13時30分 ～16日7時20分	無	通行止め 解除
3	国道29号	八頭郡若桜町小船～ 兵庫県栗市波賀町 (戸倉峠)	10.0	全面通行止め	降水量が基準値に達したため	—	令和5年8月15日 13時40分 ～16日4時00分	無	通行止め 解除
4	鳥取道	智頭南IC～鳥取南IC	27.2	全面通行止め	降水量が基準値に達したため	—	令和5年8月15日 21時40分 ～16日7時20分	無	通行止め 解除

# 鳥取県総合管内図



郡市町	町	村	支庁	道庁	国	都府県	支庁	町	村	支庁	道庁	国	都府県
鳥取県	鳥取市	倉吉市	鳥取市	鳥取市	鳥取県	鳥取県	鳥取県	鳥取市	倉吉市	鳥取市	鳥取市	鳥取県	鳥取県
鳥取県	新見市	新見市	鳥取市	鳥取市	鳥取県	鳥取県	鳥取県	鳥取市	倉吉市	鳥取市	鳥取市	鳥取県	鳥取県
鳥取県	新見市	新見市	鳥取市	鳥取市	鳥取県	鳥取県	鳥取県	鳥取市	倉吉市	鳥取市	鳥取市	鳥取県	鳥取県
鳥取県	新見市	新見市	鳥取市	鳥取市	鳥取県	鳥取県	鳥取県	鳥取市	倉吉市	鳥取市	鳥取市	鳥取県	鳥取県
鳥取県	新見市	新見市	鳥取市	鳥取市	鳥取県	鳥取県	鳥取県	鳥取市	倉吉市	鳥取市	鳥取市	鳥取県	鳥取県



# 公共土木施設の状況

8月16日(水)8:30現在

## <土砂災害および土砂災害警戒情報発表の状況>

○土砂災害 調査中(現時点なし)

○土砂災害警戒情報 現在3地域に発令中

8/15 5時00分発表 ①鳥取市北部、②鳥取市南部、八頭町

5時15分発表 ③三朝町

5時40分発表 岩美町

5時55分発表 倉吉市

6時20分発表 湯梨浜町

14時30分発表 若桜町

14時50分発表 湯梨浜町、日野町

15時15分発表 倉吉市、日南町

15時45分発表 智頭町

19時15分発表 北栄町

赤：発令中 青：解除済み

## <港湾・漁港の状況>

○港湾・漁港 調査中(現時点なし)

# 上下水道関係の被害状況

- 河川護岸や橋崩落に伴う水道配水管・下水道污水管の破損が発生。(8月16日7時現在)
- (水道)水道事業者が給水車派遣やペットボトルの配布などにより対応中。
- (下水道)下水道事業者が8/16朝から現地調査を開始。
- このほか、上下水道事業者による現地調査等を8/16朝から実施中。

市町村 (区分)	地区名	被害状況	対応状況
鳥取市 (水道)	河原町 中井配水池系	断水 (土砂崩れによる配水管の破損)	8/16 朝から現場確認・一次対応開始
鳥取市 (水道・下水道)	佐治町高山地区	断水、汚水の漏出 (橋崩落による上下水道管の破損)	8/16 朝から現場確認・一次対応開始
八頭町 (水道)	下峰寺地区 (郡家第二簡水)	断水 (河川護岸の崩落による水道管の破損)	ペットボトル等を各戸配布済
八頭町 (水道・下水道)	落岩地区 (落岩・麻生簡水) (私都第2農集)	断水、汚水の漏出 (河川護岸の崩落による上下水道管の破損)	(水道)給水車を派遣済 (下水道)8/16 朝から現地調査・対応検討開始

# 公共交通機関の状況

## (1) 公共交通機関の運行状況(8/16 8:30時点)

### 【鉄道:特急列車】

列車名	区間	運転状況
スーパーはくと	倉吉・鳥取～京都	終日、全便運休
スーパーいなば	鳥取～岡山	
やくも	出雲市～岡山	
スーパーまつかぜ	鳥取～米子・益田	鳥取駅～米子駅間の全列車を終日運休
スーパーおき	鳥取・米子～新山口	
はまかぜ	鳥取～大阪	終日、運休
サンライズ出雲	出雲市～東京	上下線とも運休

※ 山陽新幹線・東海新幹線ともに始発から通常運転。山陽新幹線(新大阪～岡山)は、臨時増発運転を実施

### 【鉄道:普通列車】

路線	区間	運転状況
山陰線	浜坂～米子	始発から終日運休
因美線	鳥取～智頭	
	智頭～津山	始発から運転見合わせ
伯備線	米子～新見	始発から終日運休
境線	米子～境港	通常運転予定
智頭急行	智頭～上郡	
若桜鉄道	郡家～若桜	始発から終日運休 (17日は安全確認後、始発から再開の予定)

# 公共交通機関の状況

## 【高速バス】

方面	路線名	運行会社	運転状況
関西	鳥取～神戸・大阪	日交	通常運行予定(道路状況等により変更の可能性あり) ※倉吉～岡山線は、三朝町内一部迂回運行
関西	倉吉～神戸・大阪	日交	
関西	米子～神戸・大阪	日交	
関西	米子～京都	日交	
関西	鳥取～姫路	日ノ丸	
山陽	鳥取・倉吉～広島、米子～広島	日交	
山陽	米子～岡山	日ノ丸	
山陽	倉吉～岡山	日ノ丸	

## 【路線バス】

地区	運転状況
東部	一部路線で運休・折り返し運行が発生 中河原線 …… 下木原で折り返し運行 松上線 …… 坂根で折り返し運行 佐治線 …… 全便運休(鳥取～栃原行きのみ用瀬で折り返し運行) 江波赤波線…… 屋住で折り返し運行 西郷線 …… 小河内橋で折り返し運行 東郷線 …… 大森で折り返し運行 砂見線 …… 鳥取南で折り返し運行
中部	一部路線で運休・折り返し運行が発生 穴鴨線 …… 木地山方面は穴鴨大渡橋で折り返し、下畑方面は上西谷上で折り返し運行 小河内線 …… 鎌田で折り返し運行 上井三朝線 …… 三徳山駐車場で折り返し運行
西部	通常運行予定

# 公共交通機関の状況

## 【フェリー】

会社	運航状況
隠岐汽船	フェリー : 通常運航予定 高速船 : 午前の隠岐発境行きは欠航。天候が回復すれば境発12:00便より運航予定

## 【航空機(ANA)】

発着空港	運航状況
鳥取	全便運航予定 (292便(鳥取→羽田)は出発時間を7:55に変更して運航)
米子	全便運航予定

## (2) 県民等への情報提供

引き続き、情報収集に努め、運休等が発生した場合は、交通事業者や県のホームページ、あんしんトリピーメール等で県民に随時、情報提供する。

※現時点で、交通事業者の設備等に係る被害情報はありません。

鉄道事業者では運休区間等について、天候等の状況を見ながら点検等を行われる予定。

# 政府要人と本県との緊急連絡

8/15 21:00【内閣府防災担当政策統括官、審議官】

- 本県の災害発生について現状の報告及び意見交換。  
「困ったことがあればいつでも連絡を」

8/15 20:30【総務省消防庁国民保護・防災部長】

- 本県の災害発生について現状の報告及び意見交換。  
「何かあればいつでも連絡を」

8/15 20:45【総務省自治財政局財政課長】

- 本県の災害発生について現状の報告及び意見交換。  
「特別交付税措置を行うので災害復旧に万全を期されたい」

件 名	(第8報)【解除】 ■ [E9] 山陰道 鳥取IC～青谷IC 通行止め ■ [E29] 鳥取道 智頭南IC～智頭IC 通行止め ■ [E29] 鳥取道 鳥取南IC～鳥取IC 通行止め
-----	--

発表先	鳥取県政記者会、鳥取市政記者クラブ
-----	-------------------

## 道路情報 第8報

大雨のため、下記の区間を通行止めとしていましたが、安全が確認できたため、通行止めを解除しました。

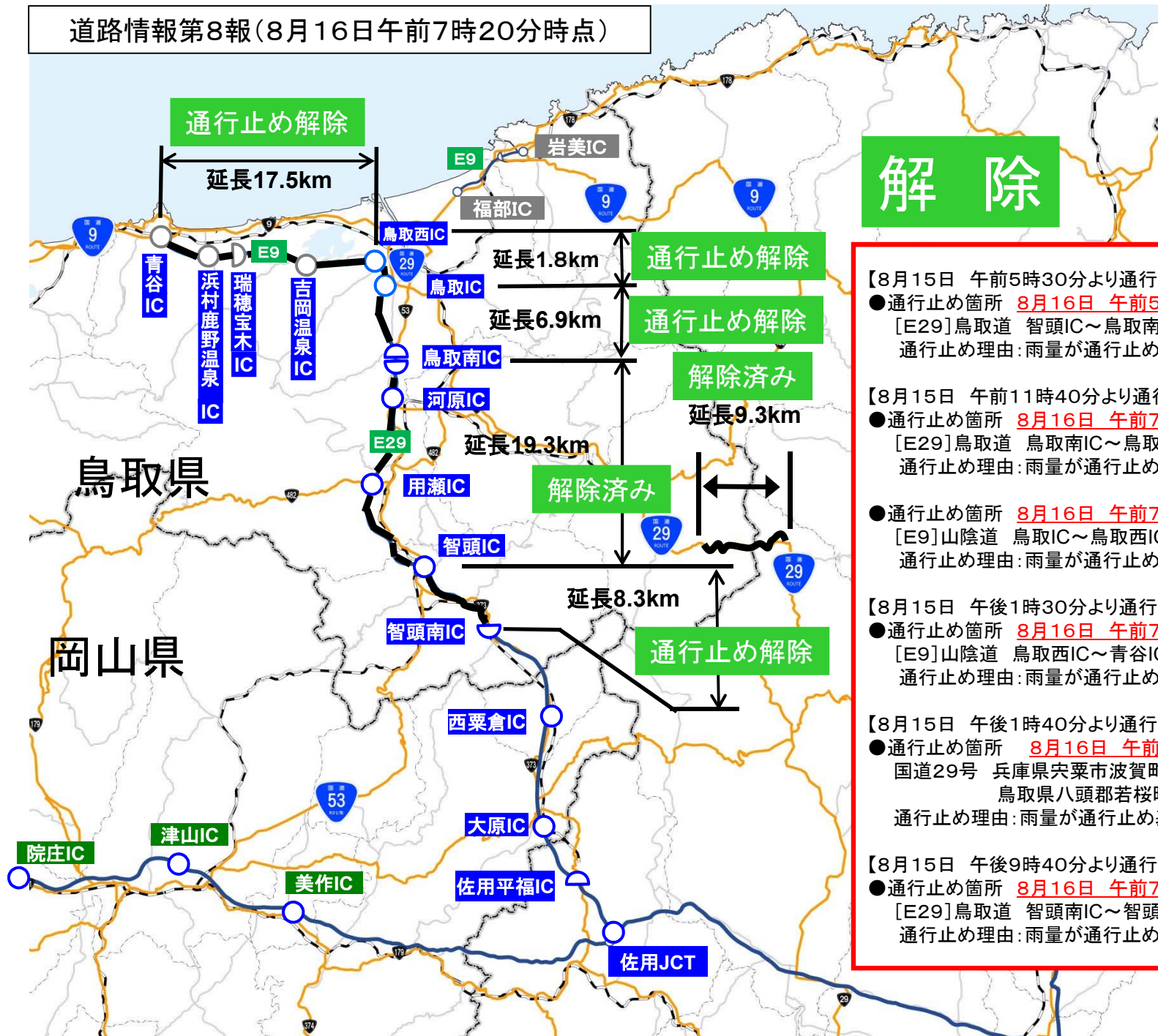
- [E9] 山陰道  
7時20分 鳥取IC～青谷IC 全面通行止め解除
- [E29] 鳥取道  
7時20分 智頭南IC～智頭IC 全面通行止め解除
- [E29] 鳥取道  
7時20分 鳥取南IC～鳥取IC 全面通行止め解除

### 【鳥取河川国道事務所管理区間の通行規制状況】

- [E9] 山陰道 鳥取IC～青谷IC：  
令和5年8月16日(水)午前7時20分現在 **通行止め【解除】**
- [E29] 鳥取道 智頭南IC～智頭IC：  
令和5年8月16日(水)午前7時20分現在 **通行止め【解除】**
- [E29] 鳥取道 智頭IC～鳥取南IC：  
令和5年8月16日(水)午前7時20分現在 **通行止め【解除済み】**
- [E29] 鳥取道 鳥取南IC～鳥取IC：  
令和5年8月16日(水)午前7時20分現在 **通行止め【解除】**
- 国道29号 兵庫県宍粟市波賀町戸倉～鳥取県八頭郡若桜町小船  
令和5年8月16日(水)午前7時20分現在 **通行止め【解除済み】**

問い合わせ先	国土交通省中国地方整備局 鳥取河川国道事務所 副所長 松岡 弘久(まつおか ひろひさ) 【広報担当】 計画課長 道永 光夫(みちなが みつお) TEL 0857-22-8435(代)
--------	--

※道路の異常を発見したら緊急ダイヤルへ(緊急通報#9910)  
※鳥取河川国道事務所では、X(旧:ツイッター)による情報発信を行っています。  
X(旧:ツイッター) : [https://twitter.com/mlit\\_tottori](https://twitter.com/mlit_tottori)



# 解除

- 【8月15日 午前5時30分より通行止め】
  - 通行止め箇所 **8月16日 午前5時00分 解除済み**  
 [E29]鳥取道 智頭IC～鳥取南IC間 上下線  
 通行止め理由:雨量が通行止め基準値を超過したため
- 【8月15日 午前11時40分より通行止め】
  - 通行止め箇所 **8月16日 午前7時20分 解除**  
 [E29]鳥取道 鳥取南IC～鳥取IC間 上下線  
 通行止め理由:雨量が通行止め基準値を超過したため
- 通行止め箇所 **8月16日 午前7時20分 解除**  
 [E9]山陰道 鳥取IC～鳥取西IC間 上下線  
 通行止め理由:雨量が通行止め基準値を超過したため
- 【8月15日 午後1時30分より通行止め】
  - 通行止め箇所 **8月16日 午前7時20分 解除**  
 [E9]山陰道 鳥取西IC～青谷IC間 上下線  
 通行止め理由:雨量が通行止め基準値を超過したため
- 【8月15日 午後1時40分より通行止め】
  - 通行止め箇所 **8月16日 午前4時00分 解除済み**  
 国道29号 兵庫県宍粟市波賀町戸倉～  
 鳥取県八頭郡若桜町小船  
 通行止め理由:雨量が通行止め基準値を超過したため
- 【8月15日 午後9時40分より通行止め】
  - 通行止め箇所 **8月16日 午前7時20分 解除**  
 [E29]鳥取道 智頭南IC～智頭IC間 上下線  
 通行止め理由:雨量が通行止め基準値を超過したため