

第一編

参議院議員通常選挙

(共通事項・鳥取県及び島根県選挙区選出議員選挙)

1 都道府県別投票結果

(1) 当日有権者数、投票者数、投票率

ア 国内十在外

区 分	選挙当日の有権者数			投 票 者 数			棄 権 者 数		
	男	女	計	男	女	計	男	女	計
北海道	2,083,857	2,381,720	4,465,577	1,134,150	1,276,242	2,410,392	949,707	1,105,478	2,055,185
青森県	503,180	569,880	1,073,060	253,764	277,337	531,101	249,416	292,543	541,959
岩手県	494,709	539,350	1,034,059	277,729	294,967	572,696	216,980	244,383	461,363
宮城県	928,754	992,732	1,921,486	458,922	478,801	937,723	469,832	513,931	983,763
秋田県	390,100	443,268	833,368	221,303	241,737	463,040	168,797	201,531	370,328
山形県	432,319	467,678	899,997	272,160	284,699	556,859	160,159	182,979	343,138
福島県	763,959	800,709	1,564,668	409,375	426,135	835,510	354,584	374,574	729,158
茨城県	1,200,841	1,208,700	2,409,541	573,181	564,587	1,137,768	627,660	644,113	1,271,773
栃木県	806,182	814,538	1,620,720	385,787	375,566	761,353	420,395	438,972	859,367
群馬県	791,599	817,006	1,608,605	387,911	392,137	780,048	403,688	424,869	828,557
埼玉県	3,053,348	3,092,724	6,146,072	1,543,971	1,544,543	3,088,514	1,509,377	1,548,181	3,057,558
千葉県	2,607,617	2,653,753	5,261,370	1,304,341	1,326,955	2,631,296	1,303,276	1,326,798	2,630,074
東京都	5,585,555	5,869,267	11,454,822	3,136,451	3,341,258	6,477,709	2,449,104	2,528,009	4,977,113
神奈川県	3,813,398	3,883,385	7,696,783	2,076,174	2,119,127	4,195,301	1,737,224	1,764,258	3,501,482
新潟県	900,559	965,966	1,866,525	511,462	521,007	1,032,469	389,097	444,959	834,056
富山県	421,550	453,910	875,460	220,394	229,340	449,734	201,156	224,570	425,726
石川県	451,317	490,045	941,362	212,944	223,906	436,850	238,373	266,139	504,512
福井県	306,755	328,372	635,127	170,913	180,410	351,323	135,842	147,962	283,804
山梨県	334,094	350,198	684,292	187,846	196,931	384,777	146,248	153,267	299,515
長野県	836,517	884,852	1,721,369	488,453	504,861	993,314	348,064	379,991	728,055
岐阜県	795,472	851,115	1,646,587	431,276	451,090	882,366	364,196	400,025	764,221
静岡県	1,491,572	1,545,723	3,037,295	794,465	814,493	1,608,958	697,107	731,230	1,428,337
愛知県	3,045,221	3,068,657	6,113,878	1,608,630	1,581,297	3,189,927	1,436,591	1,487,360	2,923,951
三重県	714,724	758,459	1,473,183	379,240	398,331	777,571	335,484	360,128	695,612
滋賀県	563,806	590,335	1,154,141	308,846	321,147	629,993	254,960	269,188	524,148
京都府	988,987	1,105,944	2,094,931	510,690	555,747	1,066,437	478,297	550,197	1,028,494
大阪府	3,470,609	3,829,239	7,299,848	1,803,935	2,024,536	3,828,471	1,666,674	1,804,703	3,471,377
兵庫県	2,152,230	2,406,038	4,558,268	1,113,437	1,239,339	2,352,776	1,038,793	1,166,699	2,205,492
奈良県	528,425	601,183	1,129,608	298,254	333,226	631,480	230,171	267,957	498,128
和歌山県	372,438	423,834	796,272	196,198	221,221	417,419	176,240	202,613	378,853
鳥取県	219,501	243,608	463,109	108,153	118,427	226,580	111,348	125,181	236,529
島根県	264,797	291,865	556,662	150,868	162,928	313,796	113,929	128,937	242,866
岡山県	745,747	816,758	1,562,505	354,934	383,047	737,981	390,813	433,711	824,524
広島県	1,110,781	1,202,625	2,313,406	524,302	558,208	1,082,510	586,479	644,417	1,230,896
山口県	532,320	600,637	1,132,957	252,323	286,890	539,213	279,997	313,747	593,744
徳島県	293,386	325,808	619,194	135,057	148,065	283,122	158,329	177,743	336,072
香川県	386,853	421,777	808,630	190,832	207,189	398,021	196,021	214,588	410,609
愛媛県	531,832	603,214	1,135,046	260,518	293,538	554,056	271,314	309,676	580,990
高知県	277,280	316,849	594,129	128,238	153,160	281,398	149,042	163,689	312,731
福岡県	1,975,471	2,245,780	4,221,251	960,137	1,098,280	2,058,417	1,015,334	1,147,500	2,162,834
佐賀県	315,683	357,099	672,782	162,477	181,417	343,894	153,206	175,682	328,888
長崎県	514,177	593,415	1,107,592	251,614	287,981	539,595	262,563	305,434	567,997
熊本県	679,193	771,036	1,450,229	336,647	375,734	712,381	342,546	395,302	737,848
大分県	446,763	503,748	950,511	236,908	266,719	503,627	209,855	237,029	446,884
宮崎県	419,905	478,693	898,598	200,910	226,107	427,017	218,995	252,586	471,581
鹿児島県	623,498	713,686	1,337,184	306,820	343,447	650,267	316,678	370,239	686,917
沖縄県	573,428	603,716	1,177,144	286,821	308,371	595,192	286,607	295,345	581,952
計	50,740,309	54,278,894	105,019,203	26,519,761	28,140,481	54,660,242	24,220,548	26,138,413	50,358,961

(再掲)

鳥取県・島根県	484,298	535,473	1,019,771	259,021	281,355	540,376	225,277	254,118	479,395
徳島県・高知県	570,666	642,657	1,213,323	263,295	301,225	564,520	307,371	341,432	648,803

(A) 投票率%			(B) 前回(令元)投票率%			比較 (A) - (B)		
男	女	計	男	女	計	男	女	計
54.43	53.58	53.98	54.23	53.34	53.76	0.20	0.24	0.22
50.43	48.67	49.49	44.18	41.85	42.94	6.25	6.82	6.55
56.14	54.69	55.38	57.15	56.01	56.55	-1.01	-1.32	-1.17
49.41	48.23	48.80	51.87	50.52	51.17	-2.46	-2.29	-2.37
56.73	54.54	55.56	57.45	55.27	56.29	-0.72	-0.73	-0.73
62.95	60.88	61.87	62.31	59.31	60.74	0.64	1.57	1.13
53.59	53.22	53.40	52.84	52.01	52.41	0.75	1.21	0.99
47.73	46.71	47.22	45.77	44.26	45.02	1.96	2.45	2.20
47.85	46.11	46.98	45.69	42.61	44.14	2.16	3.50	2.84
49.00	48.00	48.49	48.81	47.56	48.18	0.19	0.44	0.31
50.57	49.94	50.25	47.17	45.79	46.48	3.40	4.15	3.77
50.02	50.00	50.01	45.72	44.85	45.28	4.30	5.15	4.73
56.15	56.93	56.55	52.04	51.52	51.77	4.11	5.41	4.78
54.44	54.57	54.51	49.30	48.16	48.73	5.14	6.41	5.78
56.79	53.94	55.32	57.11	53.63	55.31	-0.32	0.31	0.01
52.28	50.53	51.37	48.36	45.50	46.88	3.92	5.03	4.49
47.18	45.69	46.41	48.02	46.06	47.00	-0.84	-0.37	-0.59
55.72	54.94	55.32	48.72	46.63	47.64	7.00	8.31	7.68
56.23	56.23	56.23	51.95	51.20	51.56	4.28	5.03	4.67
58.39	57.06	57.70	55.28	53.36	54.29	3.11	3.70	3.41
54.22	53.00	53.59	51.78	50.27	51.00	2.44	2.73	2.59
53.26	52.69	52.97	51.13	49.81	50.46	2.13	2.88	2.51
52.82	51.53	52.18	49.32	47.06	48.18	3.50	4.47	4.00
53.06	52.52	52.78	52.20	51.20	51.69	0.86	1.32	1.09
54.78	54.40	54.59	52.60	51.36	51.96	2.18	3.04	2.63
51.64	50.25	50.91	47.79	45.20	46.42	3.85	5.05	4.49
51.98	52.87	52.45	48.62	48.63	48.63	3.36	4.24	3.82
51.73	51.51	51.62	49.12	48.13	48.60	2.61	3.38	3.02
56.44	55.43	55.90	50.70	48.49	49.53	5.74	6.94	6.37
52.68	52.20	52.42	50.84	50.05	50.42	1.84	2.15	2.00
49.27	48.61	48.93	50.27	49.72	49.98	-1.00	-1.11	-1.05
56.97	55.82	56.37	54.95	53.22	54.04	2.02	2.60	2.33
47.59	46.90	47.23	45.54	44.67	45.08	2.05	2.23	2.15
47.20	46.42	46.79	45.56	43.85	44.67	1.64	2.57	2.12
47.40	47.76	47.59	47.48	47.18	47.32	-0.08	0.58	0.27
46.03	45.45	45.72	39.37	37.90	38.59	6.66	7.55	7.13
49.33	49.12	49.22	46.00	44.67	45.31	3.33	4.45	3.91
48.99	48.66	48.81	52.26	52.52	52.39	-3.27	-3.86	-3.58
46.25	48.34	47.36	45.62	46.97	46.34	0.63	1.37	1.02
48.60	48.90	48.76	43.20	42.54	42.85	5.40	6.36	5.91
51.47	50.80	51.12	46.27	44.35	45.25	5.20	6.45	5.87
48.94	48.53	48.72	46.29	44.75	45.46	2.65	3.78	3.26
49.57	48.73	49.12	47.94	46.60	47.23	1.63	2.13	1.89
53.03	52.95	52.98	50.83	50.28	50.54	2.20	2.67	2.44
47.85	47.23	47.52	42.32	41.32	41.79	5.53	5.91	5.73
49.21	48.12	48.63	46.71	44.92	45.75	2.50	3.20	2.88
50.02	51.08	50.56	48.66	49.33	49.00	1.36	1.75	1.56
52.27	51.84	52.05	49.42	48.22	48.80	2.85	3.62	3.25

53.48	52.54	52.99	52.84	51.63	52.20	0.64	0.91	0.79
46.14	46.87	46.53	42.41	42.37	42.39	3.73	4.50	4.14

イ うち在外

区 分	選挙当日の有権者数			投票者数			棄権者数			(A) 投票率%			(B) 前回(令元) 投票率%			比較 (A) - (B)		
	男	女	計	男	女	計	男	女	計	男	女	計	男	女	計	男	女	計
北海道	963	1,487	2,450	175	252	427	788	1,235	2,023	18.17	16.95	17.43	17.33	15.52	16.25	0.84	1.43	1.18
青森県	151	313	464	28	37	65	123	276	399	18.54	11.82	14.01	16.45	9.94	12.07	2.09	1.88	1.94
岩手県	208	351	559	39	41	80	169	310	479	18.75	11.68	14.31	17.45	10.96	13.34	1.30	0.72	0.97
宮城県	402	668	1,070	72	116	188	330	552	882	17.91	17.37	17.57	19.23	17.12	17.94	-1.32	0.25	-0.37
秋田県	153	257	410	17	34	51	136	223	359	11.11	13.23	12.44	16.46	9.09	11.99	-5.35	4.14	0.45
山形県	221	343	564	28	44	72	193	299	492	12.67	12.83	12.77	13.19	11.11	11.96	-0.52	1.72	0.81
福島県	489	689	1,178	49	79	128	440	610	1,050	10.02	11.47	10.87	10.52	9.96	10.20	-0.50	1.51	0.67
茨城県	686	916	1,602	139	193	332	547	723	1,270	20.26	21.07	20.72	22.03	18.4	20.01	-1.77	2.67	0.71
栃木県	434	551	985	85	104	189	349	447	796	19.59	18.87	19.19	18.66	15.73	17.06	0.93	3.14	2.13
群馬県	469	625	1,094	74	97	171	395	528	923	15.78	15.52	15.63	19.11	13.75	16.14	-3.33	1.77	-0.51
埼玉県	2,152	2,762	4,914	582	664	1,246	1,570	2,098	3,668	27.04	24.04	25.36	25.57	22.12	23.70	1.47	1.92	1.66
千葉県	2,412	2,908	5,320	710	664	1,374	1,702	2,244	3,946	29.44	22.83	25.83	27.49	21.37	24.31	1.95	1.46	1.52
東京都	11,188	13,628	24,816	3,659	3,660	7,319	7,529	9,968	17,497	32.70	26.86	29.49	32.08	24.72	28.17	0.62	2.14	1.32
神奈川県	5,049	6,014	11,063	1,384	1,340	2,724	3,665	4,674	8,339	27.41	22.28	24.62	28.41	20.87	24.46	-1.00	1.41	0.16
新潟県	334	658	992	63	118	181	271	540	811	18.86	17.93	18.25	18.73	16.67	17.38	0.13	1.26	0.87
富山県	230	261	491	41	45	86	189	216	405	17.83	17.24	17.52	15.92	14.55	15.19	1.91	2.69	2.33
石川県	168	282	450	39	57	96	129	225	354	23.21	20.21	21.33	20.00	15.05	16.82	3.21	5.16	4.51
福井県	132	190	322	22	28	50	110	162	272	16.67	14.74	15.53	21.13	19.57	20.25	-4.46	-4.83	-4.72
山梨県	239	346	585	36	51	87	203	295	498	15.06	14.74	14.87	11.16	13.95	12.78	3.9	0.79	2.09
長野県	551	820	1,371	94	124	218	457	696	1,153	17.06	15.12	15.90	18.01	14.52	16.00	-0.95	0.60	-0.10
岐阜県	352	564	916	75	114	189	277	450	727	21.31	20.21	20.63	17.81	17.69	17.74	3.50	2.52	2.89
静岡県	1,074	1,297	2,371	215	219	434	859	1,078	1,937	20.02	16.89	18.30	20.43	17.39	18.80	-0.41	-0.50	-0.50
愛知県	1,972	2,368	4,340	477	510	987	1,495	1,858	3,353	24.19	21.54	22.74	22.91	20.11	21.45	1.28	1.43	1.29
三重県	423	506	929	72	92	164	351	414	765	17.02	18.18	17.65	17.46	16.57	16.99	-0.44	1.61	0.66
滋賀県	340	393	733	55	66	121	285	327	612	16.18	16.79	16.51	19.16	15.09	17.15	-2.98	1.7	-0.64
京都府	721	1,072	1,793	194	274	468	527	798	1,325	26.91	25.56	26.10	25.44	22.78	23.91	1.47	2.78	2.19
大阪府	1,976	2,936	4,912	545	686	1,231	1,431	2,250	3,681	27.58	23.37	25.06	24.52	21.79	22.95	3.06	1.58	2.11
兵庫県	1,292	1,995	3,287	347	457	804	945	1,538	2,483	26.86	22.91	24.46	25.24	21.44	23.03	1.62	1.47	1.43
奈良県	336	507	843	101	104	205	235	403	638	30.06	20.51	24.32	22.06	19.32	20.49	8.00	1.19	3.83
和歌山県	217	389	606	18	41	59	199	348	547	8.29	10.54	9.74	8.07	9.67	9.09	0.22	0.87	0.65
鳥取県	92	179	271	14	30	44	78	149	227	15.22	16.76	16.24	16.48	15.38	15.75	-1.26	1.38	0.49
島根県	100	208	308	16	26	42	84	182	266	16.00	12.50	13.64	15.09	11.59	12.78	0.91	0.91	0.86
岡山県	327	565	892	66	98	164	261	467	728	20.18	17.35	18.39	21.57	15.68	17.98	-1.39	1.67	0.41
広島県	723	1,079	1,802	113	163	276	610	916	1,526	15.63	15.11	15.32	16.96	13.79	15.07	-1.33	1.32	0.25
山口県	348	598	946	32	76	108	316	522	838	9.20	12.71	11.42	12.63	11.97	12.23	-3.43	0.74	-0.81
徳島県	118	207	325	24	40	64	94	167	261	20.34	19.32	19.69	18.49	12.38	14.64	1.85	6.94	5.05
香川県	195	319	514	27	46	73	168	273	441	13.85	14.42	14.20	12.92	11.07	11.82	0.93	3.35	2.38
愛媛県	288	431	719	33	60	93	255	371	626	11.46	13.92	12.93	12.42	11.98	12.16	-0.96	1.94	0.77
高知県	263	412	675	11	32	43	252	380	632	4.18	7.77	6.37	5.45	7.93	6.95	-1.27	-0.16	-0.58
福岡県	1,024	1,774	2,798	165	296	461	859	1,478	2,337	16.11	16.69	16.48	13.56	14.76	14.3	2.55	1.93	2.18
佐賀県	219	350	569	27	40	67	192	310	502	12.33	11.43	11.78	12.66	11.75	12.11	-0.33	-0.32	-0.33
長崎県	265	520	785	28	55	83	237	465	702	10.57	10.58	10.57	10.51	10.00	10.18	0.06	0.58	0.39
熊本県	625	951	1,576	41	76	117	584	875	1,459	6.56	7.99	7.42	6.54	8.78	7.87	0.02	-0.79	-0.45
大分県	174	322	496	27	57	84	147	265	412	15.52	17.70	16.94	14.69	13.55	13.96	0.83	4.15	2.98
宮崎県	189	359	548	20	47	67	169	312	481	10.58	13.09	12.23	9.90	12.29	11.41	0.68	0.80	0.82
鹿児島県	459	684	1,143	42	68	110	417	616	1,033	9.15	9.94	9.62	9.94	10.27	10.14	-0.79	-0.33	-0.52
沖縄県	1,476	2,083	3,559	46	89	135	1,430	1,994	3,424	3.12	4.27	3.79	3.79	4.24	4.05	-0.67	0.03	-0.26
計	42,219	57,137	99,356	10,167	11,610	21,777	32,052	45,527	77,579	24.08	20.32	21.92	23.59	18.68	20.85	0.49	1.64	1.07

(再掲)

鳥取県・島根県	192	387	579	30	56	86	162	331	493	15.63	14.47	14.85	15.74	13.37	14.16	-0.11	1.10	0.69
徳島県・高知県	381	619	1,000	35	72	107	346	547	893	9.19	11.63	10.70	9.39	9.39	9.39	-0.20	2.24	1.31

(2) 投票総数、有効投票数、無効投票数

区 分	投 票 総 数	有 効 投 票 数	無 効 投 票 数	無 効 投 票 率
北 海 道	2,410,347	2,337,653	72,694	3.02
青 森 県	531,093	518,216	12,877	2.42
岩 手 県	572,690	560,545	12,145	2.12
宮 城 県	937,713	910,566	27,147	2.90
秋 田 県	463,025	456,933	6,092	1.32
山 形 県	556,851	550,393	6,458	1.16
福 島 県	835,497	813,621	21,876	2.62
茨 城 県	1,137,761	1,091,369	46,392	4.08
栃 木 県	761,091	736,877	24,214	3.18
群 馬 県	780,041	745,735	34,306	4.40
埼 玉 県	3,088,463	3,021,306	67,157	2.17
千 葉 県	2,631,248	2,541,320	89,928	3.42
東 京 都	6,477,588	6,298,466	179,122	2.77
神 奈 川 県	4,195,227	4,090,175	105,052	2.50
新 潟 県	1,032,457	1,015,830	16,627	1.61
富 山 県	449,726	440,535	9,191	2.04
石 川 県	436,846	425,013	11,833	2.71
福 井 県	351,323	341,668	9,655	2.75
山 梨 県	384,774	374,110	10,664	2.77
長 野 県	993,307	970,673	22,634	2.28
岐 阜 県	882,355	856,007	26,348	2.99
静 岡 県	1,608,945	1,573,543	35,402	2.20
愛 知 県	3,189,877	3,096,214	93,663	2.94
三 重 県	777,556	755,335	22,221	2.86
滋 賀 県	629,977	610,510	19,467	3.09
京 都 府	1,066,428	1,039,978	26,450	2.48
大 阪 府	3,828,358	3,735,993	92,365	2.41
兵 庫 県	2,352,732	2,301,905	50,827	2.16
奈 良 県	631,470	614,709	16,761	2.65
和 歌 山 県	417,418	394,074	23,344	5.59
鳥 取 県	226,572	217,637	8,935	3.94
島 根 県	313,795	305,134	8,661	2.76
岡 山 県	737,961	717,175	20,786	2.82
広 島 県	1,082,478	1,053,744	28,734	2.65
山 口 県	539,206	519,535	19,671	3.65
徳 島 県	283,119	273,471	9,648	3.41
香 川 県	398,020	386,649	11,371	2.86
愛 媛 県	554,051	540,061	13,990	2.53
高 知 県	281,390	271,123	10,267	3.65
福 岡 県	2,058,395	2,006,661	51,734	2.51
佐 賀 県	343,895	335,060	8,835	2.57
長 崎 県	539,582	522,356	17,226	3.19
熊 本 県	712,376	686,238	26,138	3.67
大 分 県	503,617	490,385	13,232	2.63
宮 崎 県	427,013	417,823	9,190	2.15
鹿 児 島 県	650,228	632,845	17,383	2.67
沖 縄 県	595,172	584,845	10,327	1.74
計	54,659,054	53,180,014	1,479,040	2.71

(再 掲)

鳥 取 県 ・ 島 根 県	540,367	522,771	17,596	3.26
徳 島 県 ・ 高 知 県	564,509	544,594	19,915	3.53

2 事務処理日程表

(選挙期日7月10日、公示日6月22日)

年月日	曜日	公示前後	選挙期日前後	合同委員会、県委員会、選挙長及び選挙分会長が行う事項	担当者	市町村委員会、投票管理者及び開票管理者が行う事項	担当者
R04.01.25	火	(任満6月前)		文書画の掲示規制強化期間 ※～選挙期日(7/10)まで	委員会		
R04.04.11	月	72	90				
R04.04.12	火	71	89				
R04.04.13	水	70	88				
R04.04.14	木	69	87				
R04.04.15	金	68	86				
R04.04.16	土	67	85				
R04.04.17	日	66	84				
R04.04.18	月	65	83				
R04.04.19	火	64	82	第6回選挙管理委員会(委員室)	委員会		
R04.04.20	水	63	81	県明るい選挙推進協議会連合会理事会(書面回議)	明推協	県明るい選挙推進協議会連合会理事会	明推協
				県明るい選挙推進協議会連合会総会(書面回議)	明推協	県明るい選挙推進協議会連合会総会	明推協
				県明るい参議院議員選挙推進大会(中部総合事務所講堂) ※コロナのため実施しない	明推協	県明るい参議院議員選挙推進大会 ※コロナのため実施しない	明推協
R04.04.21	木	62	80				
R04.04.22	金	61	79				
R04.04.23	土	60	78				
R04.04.24	日	59	77				
R04.04.25	月	58	76				
R04.04.26	火	57	75	審判禁止の規制強化期間 ※～選挙期日(7/10)まで	委員会		
R04.04.27	水	56	74				
R04.04.28	木	55	73	鳥取・島根共同啓発企画コンペ審査会(松江市内)	合同委員会		
R04.04.29	金	54	72				
R04.04.30	土	53	71				
R04.05.01	日	52	70				
R04.05.02	月	51	69				
R04.05.03	火	50	68				
R04.05.04	水	49	67				
R04.05.05	木	48	66				
R04.05.06	金	47	65				
R04.05.07	土	46	64				
R04.05.08	日	45	63				
R04.05.09	月	44	62	第1回合同選挙管理委員会(島根県庁)	合同委員会		
R04.05.10	火	43	61				
R04.05.11	水	42	60				
R04.05.12	木	41	59	政見放送実施打合せ(島根県庁) ※オンライン併用	合同委員会		
R04.05.13	金	40	58				
R04.05.14	土	39	57				
R04.05.15	日	38	56				
R04.05.16	月	37	55			ポスター掲示場減数協議書提出期限(法144の2、運規11の2)	委員会
R04.05.17	火	36	54	警察関係者打合せ(委員室)	委員会		
R04.05.18	水	35	53	第7回選挙管理委員会(委員室)	委員会		
R04.05.19	木	34	52	都道府県選管委員長書記長会議・担当係長会議(総務省) ※オンライン併用	委員会		
R04.05.20	金	33	51				
R04.05.21	土	32	50				
R04.05.22	日	31	49				
R04.05.23	月	30	48	投・開票オンラインシステム機器導入・動作テスト(～5/27)	委員会	投・開票オンラインシステム機器導入・動作テスト(～5/27)	委員会
						個人演説会等施設の指定報告期限(法161、運規41)	委員会
R04.05.24	火	29	47				
R04.05.25	水	28	46	市町村選挙管理委員会委員長・選挙事務(管理執行・投開票)担当者会議(議会議棟第13会議室) ※ウェブ会議想定、事務担当者会議と併せて実施	委員会	市町村選挙管理委員会委員長・選挙事務(管理執行・投開票)担当者会議	委員会
						ポスター掲示場設置場所一覧表提出期限	委員会
						在外投票(郵便投票)の投票用紙等の発送開始(令65の11、在則23)	委員会
						在外投票事務処理簿の調製(令65の19、選規27の2)	委員会
R04.05.26	木	27	45				
R04.05.27	金	26	44				
R04.05.28	土	25	43				
R04.05.29	日	24	42				
R04.05.30	月	23	41				
R04.05.31	火	22	40	立候補予定者説明会(島根県庁)	合同委員会		
				明るい参議院選挙推進全国フォーラム(東京都) ※オンライン併用	明推協		
R04.06.01	水	21	39			選挙人名簿定時登録	委員会
R04.06.02	木	20	38	投票用紙(選挙区)印刷開始	委員会		
R04.06.03	金	19	37				
R04.06.04	土	18	36				
R04.06.05	日	17	35				
R04.06.06	月	16	34	報道関係者打合せ(議会議棟特別会議室)	委員会		
				事前審査開始	合同委員会		
				投票用紙(選挙区)印刷開始	委員会		
R04.06.07	火	15	33	不在者投票管理者説明会(説明音声データ、資料送付で対応)	委員会		
R04.06.08	水	14	32				
R04.06.09	木	13	31	第1回投・開票速報リハーサル	合同委員会、委員会	第1回投・開票速報リハーサル	委員会
R04.06.10	金	12	30	第1回オンライン公示日リハーサル(対総務省)	委員会		
R04.06.11	土	11	29				
R04.06.12	日	10	28				
R04.06.13	月	9	27	第1回物資輸送準備(投票用紙、点字氏名票、点字政党等名称等票、不在者投票関係諸用紙、期日前投票関係諸用紙等)(本庁講堂)	委員会		
R04.06.14	火	8	26	第1回物資輸送(投票用紙、点字氏名票、点字政党等名称等票、不在者投票関係諸用紙、期日前投票関係諸用紙等)(本庁講堂)	委員会	第1回輸送物資受領	
R04.06.15	水	7	25	国会開会日、開議決定(公示日、期日)			
R04.06.16	木	6	24	第2回オンライン公示日リハーサル(対総務省)	委員会		
R04.06.17	金	5	23	選挙人名簿登録基準日等の告示(法22、令14)	合同委員会	個人演説会等施設の費用額の承認(令121)	委員会
				ポスター掲示場にポスターを掲示できる日等の告示(法144の2)	合同委員会	不在者投票用紙等の発送開始日の決定(令53、特例令1)	委員会
R04.06.18	土	4	22				
R04.06.19	日	3	21				
R04.06.20	月	2	20	合区端末送受信リハーサル①(対島根県)	合同委員会		
R04.06.21	火	1	19	立候補受付準備・リハーサル	合同委員会	選挙人名簿登録基準日(年齢については選挙期日)(法22)	委員会
				選挙人名簿登録者数公表	委員会	選挙人名簿登録日(法22)	委員会
						選挙人名簿登録者数速報(令22、選規8)	委員会
						在外選挙人名簿登録者数速報(令23の16・22、選規8)	委員会
						選挙権を有する者の総数の50分の1の数の告示(自治法等)	委員会
						ポスター掲示場設置期限	委員会
						ポスター掲示場設置場所の告示(法144の2)	委員会
R04.06.22	水	◎	18	選挙期日の公示(法32)	国事行為	選挙人名簿総覧、異議申出(法23・24)	委員会
				選挙長、選挙分会長及び職務代理者の選任の告示、通知(法75、令80・81、選規40)	合同委員会、委員会	在外選挙人名簿総覧、異議申出(法30の7・30の8・24)	委員会
				選挙長及び選挙分会長の執務場所の告示	合同委員会、委員会	不在者投票事務取扱場所の告示(選規24)	委員会
				七つ道具の配色、ピラの地模様等の告示	合同委員会	在外投票の期日前投票所の告示(令65の13)	委員会
				投票用紙の様式の告示(法45、令5)	委員会	不在者投票事務処理簿の調製(令61、選規26)	委員会
				不在者投票用封筒等に押すべき印等の告示(公則8・10・10の5)	委員会	投票管理者、開票管理者及び職務代理者の選任の告示、通知(法37・61、令24・25・67・68、選規10・30)	委員会
				選挙公報(比例代表・選挙区)掲載文の掲載順序のくじを行う日時・場所の告示(法169、選規58)	委員会	開票立会人のくじを行う日時・場所の告示(法62)	委員会
				政見放送(選挙区)の日時を定めるくじを行う日時・場所の告示(放規14)	合同委員会	氏名表(選挙区)の掲載順序のくじを行う日時・場所の告示(法175・選規70)	委員会
				政党等名称等掲示(比例代表)の掲載順序のくじを行う日時・場所の告示(法175・選規66)	委員会	投票、開票の日時・場所の告示、通知(法41・64、選規13)	委員会
				選挙運動費用制限額の告示(法196、令127)	合同委員会	投票所開閉時刻の繰上げ・繰下げの告示、通知、届出(法40、選規14)	委員会
				立候補届出受理(法86の4、令89)	選挙長	開票立会人となるべき者の届出(法62、令69)	委員会

年月日	曜日	公示前後	選挙期日前後	合同委員会、県委員会、選挙長及び選挙分会長が行う事項	担当者	市町村委員会、投票管理者及び開票管理者が行う事項	担当者
				選挙事務所設置届出(法130、令108)	合同委員会、委員会	選挙事務所設置届出(法130、令108)	委員会
				出納責任者選任届出(法180)	合同委員会	入場券の発送(令31、選規19)	委員会
				選挙立会人届出(法76・令82)	選挙長、選挙分会長	公営施設使用個人演説会開催申出開始(法163、令112、選規43)	委員会
				報酬支給事務員等届出(候補者)(法197の2、令129)	合同委員会	氏名表(選挙区)の掲載順序のくじ執行(法175・選規70)	委員会
				選挙公報掲載申請(法168、選規54)	合同委員会	期日前投票所又は市町村選管委員長の管理する不在者投票記載場所に掲示する氏名表(選挙区)の作成(選規64・67)	委員会
				政見放送申込(放規5)	合同委員会	期日前投票所の告示(読替法41)	委員会
				経歴放送の経歴書提出(放規6)	合同委員会	期日前投票管理者及び職務代理者の選任の告示、通知(読替法37、令24・読替25、選規10)	委員会
				選挙運動の開始(法129)	合同委員会	期日前投票立会人の選任通知(読替法38、読替令27、選規11)	委員会
				選挙用ビラの届出・証紙の交付(法142、選規5)	合同委員会	期日前投票所準備(読替令32、読替選規17)	委員会
				推薦団体の確認申請(法201の4)	合同委員会		
				政談演説会開催届出(法201の11)	合同委員会		
				候補者氏名等及び名簿届出政党等の報告、通知(法86の4・86の3・86の2、令92)	選挙長		
				政見放送日時決定のくじ(放規14)	合同委員会		
				政党等名称等掲示の掲載順序のくじ執行、通知(法175)	委員会		
				選挙区候補者氏名等及び名簿届出政党等の通知(令92)	合同委員会、委員会		
				候補者届出の告示(法86の4)	選挙長		
R04.06.23	木	1	17	政見放送(選挙区)日時等の通知(放規14)	合同委員会	期日前投票所又は市町村選管委員長の管理する不在者投票記載場所への政党等名称等掲示、氏名表の掲示(法175、令125の4)	委員会
				選挙公報(選挙区)掲載申請期限(法168)	合同委員会	期日前投票、不在者投票、在外投票、特例郵便等投票開始	委員会 投票管理者
				選挙公報(選挙区・比例代表)掲載順序のくじ(法169)	委員会	候補者氏名等及び名簿届出政党等を投票管理者、開票管理者へ通知(令92)	委員会
				政党等名称等掲示印刷(法175)	委員会	期日前投票所投票録の作成(～7/9)(令49の9)	投票管理者
				選挙公報(選挙区)印刷開始			
R04.06.24	金	2	16	選挙公報(比例代表)原稿データを総務省から受信	委員会	公営施設使用個人演説会開始(法163)	委員会
				選挙公報(比例代表)印刷開始			
R04.06.25	土	3	15	第2回物資輸送(選挙公報(選挙区・比例代表))印刷工場)		第2回輸送物資受領 ※選挙公報(選挙区・比例代表) 配布開始	委員会
						選挙人名簿異議申出決定期限(法24)	委員会
						在外選挙人名簿異議申出決定期限(法30の8)	委員会
R04.06.26	日	4	14				
R04.06.27	月	5	13				
R04.06.28	火	6	12	第8回選挙管理委員会(委員会)	委員会		
R04.06.29	水	7	11	第3回物資輸送準備(投票関係物資、政党等名称等掲示)(本庁講堂)	委員会		
R04.06.30	木	8	10	第3回物資輸送(投票関係物資、政党等名称等掲示)(本庁講堂)	委員会	第3回輸送物資受領	委員会
				第2回投・開票速報リハーサル	合同委員会、委員会	第2回投・開票速報リハーサル	委員会
				合区端末送受信リハーサル②	合同委員会		
R04.07.01	金	9	9				
R04.07.02	土	10	8	街頭啓発 ※コロナのため実施しない			
R04.07.03	日	11	7	街頭啓発 ※コロナのため実施しない			
R04.07.04	月	12	6			在外投票(公館投票)最終日(法49の2)	委員会
R04.07.05	火	13	5	選挙会、選挙分会の開催の日時・場所の告示(法78)	合同委員会、委員会		
				選挙立会人のくじを行う日時・場所の告示(法76)	選挙長、選挙分会長		
R04.07.06	水	14	4	合区端末送受信リハーサル③	合同委員会	特別郵便等投票の投票用紙等交付請求期限(特例法1) 郵便による不在者投票の投票用紙等交付請求期限(令59の4) 在外投票(郵便投票)の投票用紙等交付請求期限(令65の11)	委員会 委員会 委員会
R04.07.07	木	15	3	補充立候補届出期限(法86の4)	選挙長	開票立会人の届出期限(法62)	委員会
				選挙立会人届出期限(法76)	選挙長、選挙分会長	開票立会人のくじ(法62)	委員会
				選挙立会人のくじ(法76)	選挙長、選挙分会長	投票立会人の選任通知期限(法38、令27、選規11)	委員会
				第3回投・開票速報リハーサル	合同委員会、委員会	第3回投・開票速報リハーサル	委員会
						投票、開票事務従事者の選任通知期限(選規20・32)	委員会
						(補充立候補者による氏名表(選挙区)の掲載順序のくじ(法175))	委員会
						投票記載所に掲示する氏名表(選挙区)の作成(選規67)	委員会
R04.07.08	金	16	2	選挙立会人の選任通知(法76、選規42)	選挙長、選挙分会長	開票立会人の選任通知(令70の2)	委員会
				合区端末送受信リハーサル④	合同委員会		
R04.07.09	土	17	1	選挙運動最終日(法129)		選挙公報配布期限(法170、選規62)	委員会
						不在者投票最終日(法49・270の2、令50)	委員会
						期日前投票最終日(法48の2、読替法40)	投票管理者
						期日前投票箱、封印をした鍵、投票録、選挙人名簿、在外選挙人名簿、残余投票用紙等の送致(読替法55、令49の10)	投票管理者
						選挙当日(在外)有権者数速報	委員会
						選挙人名簿及び在外選挙人名簿を投票管理者へ送付(令28・65の13)(投票所を開く時刻まで)	委員会
						投票所・開票所準備(令32、選規17・34)	委員会
R04.07.10	日	18	◎	選挙期日(法32)		投票	
				投票結果速報公表	合同委員会、委員会	投票開始(法40)	
				開票結果速報公表	合同委員会、委員会	投票箱の空虚表示(令34)	投票管理者
						選挙人名簿との対照(法44、令35)	投票管理者
						投票用紙の交付(法45、令35)	投票管理者
						点字投票(法47、令39)	投票管理者
						代理投票(法48)	投票管理者
						仮投票(法50、令41)	投票管理者
						不在者投票の処理、不在者投票に関する調書の作成(令60・61・62・63・64・65)	委員会
						在外投票の処理、在外投票に関する調書の作成(令65の7・65の12・65の13・65の19・65の21)	委員会
						投票所入口、投票箱の閉鎖(法40・53、令43、選規22・23)	投票管理者
						投票録の作成(法54)	投票管理者
						投票箱の鍵の引継、保管(令43)	投票管理者
						投票箱、投票録、選挙人名簿、在外選挙人名簿、残余投票用紙等の送致(法55)	投票管理者
						投票結果速報	委員会
						投票に関する書類の保存(令45)	委員会
						開票	
						開票開始(法65)	
						仮投票の受理、不受理の決定(法66、令71)	開票管理者
						投票の混同、点検、計算(法66、令72)	開票管理者
						投票の効力の決定(法67)	開票管理者
						得票数の朗読又は掲示(令73)	開票管理者
						開票結果速報・報告(法6・66)	開票管理者
						開票録の作成(法70)	開票管理者
						選挙人名簿又は在外選挙人名簿の返付(令75)	開票管理者
						点検済の投票等の送付(令76)	開票管理者
						選挙人名簿、開票に関する書類等の保存(法71、令22の2・77)	委員会
						開票録を県に持参(法66、令74)	委員会
R04.07.11	月	19	1	開票録受理(選挙区・比例代表)(選挙管理委員会)	選挙分会長		
				オンライン機器撤去	委員会		
R04.07.12	火	20	2	選挙分会(選挙区)(法77・80)(第二庁舎第29会議室)	選挙分会長		
				選挙分会(比例代表)(法77・80)(第二庁舎第29会議室)	選挙分会長		
R04.07.13	水	21	3	選挙会(選挙区)(法77・80)	選挙長		
				当選人氏名等(選挙区)の報告(法101の3)	選挙長		
				当選告知、告示(選挙区)(法101の3)	合同委員会		
				当選証書附与、報告(選挙区)(法105・108)	合同委員会		
R04.07.25	月	33	15	(任期満了日)			
				選挙運動費用収支報告期限(法189)			
R04.08.09	火	48	30	選挙の効力訴訟提起期限(法204)			
R04.08.12	金	51	33	当選の効力訴訟提起期限(法208)			

3 選挙人名簿登録者数等

(1) 選挙人名簿登録者数

市町村名	区分	今回通常選挙(第26回) 選挙時登録日(令和4年6月21日) 選挙人名簿登録者数 (A)			前回通常選挙(第25回) 選挙時登録日(令和元年7月3日) 選挙人名簿登録者数 (B)			差 引 (A) - (B)			増加率
		男	女	計	男	女	計	男	女	計	
都市	鳥取市	73,668	80,841	154,509	75,140	82,315	157,455	△ 1,472	△ 1,474	△ 2,946	98.13
	米子市	57,679	64,664	122,343	58,295	65,377	123,672	△ 616	△ 713	△ 1,329	98.93
	倉吉市	17,894	20,485	38,379	18,554	21,269	39,823	△ 660	△ 784	△ 1,444	96.37
	境港市	13,549	14,579	28,128	13,914	14,967	28,881	△ 365	△ 388	△ 753	97.39
都市計		162,790	180,569	343,359	165,903	183,928	349,831	△ 3,113	△ 3,359	△ 6,472	98.15
岩美郡	岩美町	4,572	5,000	9,572	4,724	5,273	9,997	△ 152	△ 273	△ 425	95.75
	計	4,572	5,000	9,572	4,724	5,273	9,997	△ 152	△ 273	△ 425	95.75
八頭郡	若桜町	1,253	1,394	2,647	1,385	1,555	2,940	△ 132	△ 161	△ 293	90.03
	智頭町	2,672	3,076	5,748	2,866	3,299	6,165	△ 194	△ 223	△ 417	93.24
	八頭町	6,706	7,354	14,060	7,057	7,680	14,737	△ 351	△ 326	△ 677	95.41
	計	10,631	11,824	22,455	11,308	12,534	23,842	△ 677	△ 710	△ 1,387	94.18
東伯郡	三朝町	2,475	2,798	5,273	2,615	2,963	5,578	△ 140	△ 165	△ 305	94.53
	湯梨浜町	6,574	7,252	13,826	6,700	7,379	14,079	△ 126	△ 127	△ 253	98.20
	琴浦町	6,637	7,441	14,078	6,904	7,818	14,722	△ 267	△ 377	△ 644	95.63
	北栄町	5,854	6,471	12,325	6,021	6,662	12,683	△ 167	△ 191	△ 358	97.18
計	21,540	23,962	45,502	22,240	24,822	47,062	△ 700	△ 860	△ 1,560	96.69	
西伯郡	日吉津村	1,364	1,563	2,927	1,363	1,555	2,918	1	8	9	100.31
	大山町	6,442	6,934	13,376	6,755	7,291	14,046	△ 313	△ 357	△ 670	95.23
	南部町	4,266	4,697	8,963	4,372	4,887	9,259	△ 106	△ 190	△ 296	96.80
	伯耆町	4,338	4,692	9,030	4,444	4,917	9,361	△ 106	△ 225	△ 331	96.46
計	16,410	17,886	34,296	16,934	18,650	35,584	△ 524	△ 764	△ 1,288	96.38	
日野郡	日南町	1,809	2,026	3,835	1,948	2,221	4,169	△ 139	△ 195	△ 334	91.99
	日野町	1,216	1,424	2,640	1,332	1,513	2,845	△ 116	△ 89	△ 205	92.79
	江府町	1,119	1,277	2,396	1,216	1,402	2,618	△ 97	△ 125	△ 222	91.52
	計	4,144	4,727	8,871	4,496	5,136	9,632	△ 352	△ 409	△ 761	92.10
郡計		57,297	63,399	120,696	59,702	66,415	126,117	△ 2,405	△ 3,016	△ 5,421	95.70
合計		220,087	243,968	464,055	225,605	250,343	475,948	△ 5,518	△ 6,375	△ 11,893	97.50

(2) 在外選挙人名簿登録者数

市町村名	区分	今回通常選挙(第26回) 選挙時登録日(令和4年6月21日) 選挙人名簿登録者数 (A)			前回通常選挙(第25回) 選挙時登録日(令和元年7月3日) 選挙人名簿登録者数 (B)			差 引 (A) - (B)		
		男	女	計	男	女	計	男	女	計
都市	鳥取市	28	60	88	29	58	87	△ 1	2	1
	米子市	18	43	61	15	43	58	3	0	3
	倉吉市	8	11	19	8	13	21	0	△ 2	△ 2
	境港市	1	6	7	2	6	8	△ 1	0	△ 1
都市計		55	120	175	54	120	174	1	0	1
岩美郡	岩美町	1	2	3	1	2	3	0	0	0
	計	1	2	3	1	2	3	0	0	0
八頭郡	若桜町	1	0	1	1	0	1	0	0	0
	智頭町	0	7	7	0	8	8	0	△ 1	△ 1
	八頭町	3	3	6	5	7	12	△ 2	△ 4	△ 6
	計	4	10	14	6	15	21	△ 2	△ 5	△ 7
東伯郡	三朝町	4	3	7	4	3	7	0	0	0
	湯梨浜町	8	7	15	7	6	13	1	1	2
	琴浦町	8	13	21	8	13	21	0	0	0
	北栄町	2	3	5	2	4	6	0	△ 1	△ 1
計	22	26	48	21	26	47	1	0	1	
西伯郡	日吉津村	0	0	0	0	0	0	0	0	0
	大山町	0	5	5	0	5	5	0	0	0
	南部町	4	2	6	4	2	6	0	0	0
	伯耆町	1	8	9	1	7	8	0	1	1
計	5	15	20	5	14	19	0	1	1	
日野郡	日南町	4	4	8	4	4	8	0	0	0
	日野町	1	2	3	0	2	2	1	0	1
	江府町	0	0	0	0	0	0	0	0	0
	計	5	6	11	4	6	10	1	0	1
郡計		37	59	96	37	63	100	0	△ 4	△ 4
合計		92	179	271	91	183	274	1	△ 4	△ 3

4 候補者等

(1) 候補者

届出 番号	届出 年月日	届出 の別	(ふりがな) 候補者氏名	本籍	住 所	年齢	党派	職業
				一のウェブサイト等のアドレス				
1	令和4年 6月22日	本人 届出	くろせ のぶあき 黒瀬 信明	大阪府	東京都葛飾区	37歳	NHK党	党職員
2	令和4年 6月22日	本人 届出	ふくずみ 福住 ひでゆき	鳥取県	鳥取県米子市	46歳	日本共産党	政党役員
				https://www.facebook.com/fukuzumih				
3	令和4年 6月22日	本人 届出	むらかみ 村上 たいじろう	鳥取県	鳥取県西伯郡日吉津村	34歳	立憲民主党	政党役員
				https://murakamitaijiro.com/				
4	令和4年 6月22日	本人 届出	まえた 前田 ひろのり	鳥取県	鳥取県東伯郡琴浦町	60歳	参政党	自営業
				https://www.facebook.com/profile.php?id=100081479825892				
5	令和4年 6月22日	本人 届出	あおき かずひこ 青木 一彦	島根県	島根県出雲市	61歳	自由民主党	参議院議員
				https://www.aokikazuhiko.jp				

(2) 選挙事務所及び出納責任者

届出 番号	候補者氏名	選 挙 事 務 所		出納責任者
		所 在 地	電話番号	
1	くろせ のぶあき 黒瀬 信明			黒瀬 信明
2	ふくずみ 福住 ひでゆき	島根県松江市袖師町3番6号	0852-24-2444	片寄 直行
		鳥取県鳥取市片原1丁目106番地	0857-39-7010	
3	むらかみ 村上 たいじろう	鳥取県米子市米原5丁目3-20	0859-21-2888	村上 達也
		島根県松江市津田町301	0852-67-6900	
4	まえた 前田 ひろのり	鳥取県東伯郡琴浦町大字徳万451番地1	080-4265-0147	平井 雄亮
5	あおき かずひこ 青木 一彦	鳥取県鳥取市新町103	0857-54-1116	細田 重雄
		島根県松江市学園1丁目22-11	0852-67-1031	

5 投票結果

(1) 推定投票率

区 分	当日有権者数(7月9日推計)			期日前投票数			9時			10時			11時			12時			13時			14時		
	男	女	計	男	女	計	男	女	計	男	女	計	男	女	計	男	女	計	男	女	計	男	女	計
鳥取市第4投票区	1,507	1,865	3,372	189	241	430	259	296	555	309	341	650	399	441	840	459	511	970	489	551	1,040	529	611	1,140
米子市第8投票区	652	722	1,374	88	109	197	116	138	254	142	165	307	176	194	370	192	224	416	207	240	447	222	254	476
倉吉市第5投票区	1,080	1,205	2,285	199	266	465	230	287	517	265	313	578	315	360	675	343	393	736	365	409	774	390	430	820
境港市第1投票区	2,003	2,151	4,154	412	503	915	478	557	1,035	543	612	1,155	614	691	1,305	656	739	1,395	696	789	1,485	720	825	1,545
岩美町浦富第2投票区	323	360	683	41	42	83	62	64	126	80	84	164	108	107	215	125	127	252	130	132	262	135	138	273
八頭町第17投票区	530	581	1,111	108	136	244	144	167	311	179	196	375	210	230	440	227	248	475	237	257	494	252	271	523
琴浦町第11投票区	337	335	672	48	54	102	79	75	154	91	92	183	110	105	215	120	115	235	130	123	253	143	131	274
大山町中山第3投票区	338	364	702	88	103	191	104	116	220	115	128	243	125	144	269	138	162	300	143	172	315	148	175	323
日南町第2投票区	146	165	311	60	69	129	69	83	152	72	84	156	74	87	161	80	95	175	83	100	183	85	105	190
計	6,916	7,748	14,664	1,233	1,523	2,756	1,541	1,783	3,324	1,796	2,015	3,811	2,131	2,359	4,490	2,340	2,614	4,954	2,480	2,773	5,253	2,624	2,940	5,564
推定投票率							22.28	23.01	22.66	25.97	26.01	25.99	30.81	30.45	30.62	33.83	33.74	33.78	35.86	35.79	35.82	37.94	37.95	37.95
推定投票者数	219,412	(当日有権者数) 243,432	462,844				48,885	56,014	104,899	56,981	63,317	120,298	67,601	74,125	141,726	74,227	82,134	156,361	78,681	87,124	165,805	83,245	92,382	175,627

R1.7.21推定投票率	21.33	22.03	21.70	25.94	26.63	26.30	29.64	30.51	30.10	33.28	34.05	33.69	35.52	36.11	35.83	38.14	38.54	38.35
H28.7.10推定投票率	21.77	21.98	21.88	27.42	27.31	27.36	32.77	32.85	32.81	36.93	36.83	36.88	39.25	39.07	39.15	41.34	41.19	41.26
H25.7.21推定投票率	21.64	21.13	21.37	27.90	27.88	27.89	33.58	33.69	33.64	37.65	37.77	37.71	40.22	40.00	40.10	42.51	42.26	42.38
H22.7.11推定投票率	21.94	20.38	21.11	28.50	26.92	27.66	35.03	34.18	34.58	40.52	40.35	40.43	43.84	43.47	43.64	47.70	47.49	47.59
H19.7.29推定投票率	22.31	20.89	21.56	28.99	27.98	28.46	35.34	34.88	35.10	40.68	40.82	40.75	44.05	44.08	44.07	47.38	47.28	47.33

県全体の推定投票率は、次の算式により計算しています。

$$\frac{\text{男の当日有権者数} \times \text{男の推定投票率} + \text{女の当日有権者数} \times \text{女の推定投票率}}{\text{当日有権者数}}$$

時間ごとの推定投票率は、指定投票所における合計の投票率です。

5 投票結果
 (1) 推定投票率

区 分	15時			16時			17時			18時			19時			19時30分			20時		
	男	女	計	男	女	計	男	女	計	男	女	計	男	女	計	男	女	計	男	女	計
鳥取市第4投票区	569	661	1,230	599	701	1,300	619	731	1,350	649	771	1,420	679	801	1,480	699	811	1,510	707	821	1,528
米子市第8投票区	235	267	502	253	282	535	271	295	566	282	311	593	298	332	630	305	339	644	311	347	658
倉吉市第5投票区	407	444	851	423	472	895	440	494	934	469	513	982	484	525	1,009	495	537	1,032	501	543	1,044
境港市第1投票区	779	886	1,665	807	918	1,725	842	943	1,785	880	995	1,875	912	1,023	1,935	928	1,067	1,995	947	1,087	2,034
岩美町浦富第2投票区	142	144	286	148	152	300	158	159	317	165	164	329	173	173	346	173	173	346	173	173	346
八頭町第17投票区	270	291	561	279	302	581	289	307	596	295	314	609	303	322	625	306	323	629	307	325	632
琴浦町第11投票区	148	134	282	153	136	289	160	144	304	167	150	317	176	155	331	176	155	331	176	155	331
大山町中山第3投票区	159	181	340	165	188	353	168	190	358	174	192	366	174	192	366	174	192	366	174	192	366
日南町第2投票区	90	107	197	91	107	198	96	109	205	97	113	210	98	114	212	98	114	212	98	114	212
計	2,799	3,115	5,914	2,918	3,258	6,176	3,043	3,372	6,415	3,178	3,523	6,701	3,297	3,637	6,934	3,354	3,711	7,065	3,394	3,757	7,151
推定投票率	40.47	40.20	40.33	42.19	42.05	42.12	44.00	43.52	43.75	45.95	45.47	45.70	47.67	46.94	47.29	48.50	47.90	48.18	49.07	48.49	48.76
推定投票者数	88,796	97,860	186,656	92,570	102,363	194,933	96,541	105,942	202,483	100,820	110,689	211,509	104,594	114,267	218,861	106,415	116,604	223,019	107,665	118,040	225,705

	前回R1.7.21参議選実投票率																			50.27	49.72	49.98
R1.7.21推定投票率	40.42	40.93	40.69	42.20	42.94	42.59	44.33	44.92	44.64	46.02	46.39	46.21	47.73	48.06	47.90	48.29	48.78	48.55	49.10	49.19	49.15	期日前投票含む
H28.7.10推定投票率	43.78	43.41	43.58	46.50	45.81	46.14	48.42	48.26	48.34	50.80	50.90	50.85	53.24	53.56	53.41	53.96	54.33	54.16	55.46	55.76	55.62	期日前投票含む
H25.7.21推定投票率	44.83	44.57	44.69	47.07	46.84	46.95	50.03	49.89	49.96	53.19	53.00	53.09	56.39	56.15	56.26	57.63	57.79	57.61	58.53	58.38	58.45	期日前投票含む
H22.7.11推定投票率	50.58	50.64	50.61	54.04	54.14	54.09	56.89	57.43	57.18	59.95	60.67	60.33	62.95	63.32	63.15	64.08	64.46	64.28	64.72	65.17	64.96	期日前投票含む
H19.7.29推定投票率	50.39	50.47	50.43	53.97	54.25	54.12	57.81	58.19	58.01	61.14	61.92	61.55	64.41	65.06	64.75	65.76	66.34	66.07	66.85	67.11	66.99	不在者投票含む

県全体の推定投票率は、次の算式により計算しています。

$$\frac{\text{男の当日有権者数} \times \text{男の推定投票率} + \text{女の当日有権者数} \times \text{女の推定投票率}}{\text{当日有権者数}}$$

時間ごとの推定投票率は、指定投票所における合計の投票率です。

(2) 有権者数及び投票率
ア 国内十在外

開票区名	選挙当日有権者数			投票者数			棄権者数			投票率(%)			前回との差		
	男	女	計	男	女	計	男	女	計	男	女	計	男	女	計
鳥取市	73,453	80,729	154,182	32,939	35,912	68,851	40,514	44,817	85,331	44.84	44.48	44.66	-0.42	-0.24	-0.32
米子市	57,494	64,551	122,045	26,691	29,194	55,885	30,803	35,357	66,160	46.42	45.23	45.79	-1.97	-2.59	-2.30
倉吉市	17,841	20,437	38,278	8,638	9,827	18,465	9,203	10,610	19,813	48.42	48.08	48.24	-3.19	-3.55	-3.38
境港市	13,509	14,554	28,063	6,609	7,236	13,845	6,900	7,318	14,218	48.92	49.72	49.34	0.63	1.23	0.94
岩美町	4,572	5,002	9,574	2,462	2,601	5,063	2,110	2,401	4,511	53.85	52.00	52.88	0.39	0.12	0.25
岩美郡	4,572	5,002	9,574	2,462	2,601	5,063	2,110	2,401	4,511	53.85	52.00	52.88	0.39	0.12	0.25
若桜町	1,251	1,392	2,643	834	935	1,769	417	457	874	66.67	67.17	66.93	-0.96	-0.45	-0.69
智頭町	2,667	3,076	5,743	1,527	1,747	3,274	1,140	1,329	2,469	57.26	56.79	57.01	0.19	-0.37	-0.11
八頭町	6,694	7,340	14,034	3,889	4,253	8,142	2,805	3,087	5,892	58.10	57.94	58.02	0.67	0.98	0.83
八頭郡	10,612	11,808	22,420	6,250	6,935	13,185	4,362	4,873	9,235	58.90	58.73	58.81	0.31	0.40	0.36
三朝町	2,475	2,795	5,270	1,613	1,744	3,357	862	1,051	1,913	65.17	62.40	63.70	-0.90	-1.93	-1.45
湯梨浜町	6,569	7,246	13,815	3,579	3,973	7,552	2,990	3,273	6,263	54.48	54.83	54.67	-0.77	0.89	0.11
琴浦町	6,630	7,437	14,067	3,822	4,258	8,080	2,808	3,179	5,987	57.65	57.25	57.44	0.49	0.39	0.44
北栄町	5,845	6,464	12,309	3,245	3,568	6,813	2,600	2,896	5,496	55.52	55.20	55.35	-1.94	-2.04	-1.99
東伯郡	21,519	23,942	45,461	12,259	13,543	25,802	9,260	10,399	19,659	56.97	56.57	56.76	-0.74	-0.42	-0.57
日吉津村	1,358	1,559	2,917	918	1,051	1,969	440	508	948	67.60	67.42	67.50	4.24	1.83	2.95
大山町	6,425	6,927	13,352	3,623	3,779	7,402	2,802	3,148	5,950	56.39	54.55	55.44	-1.14	-2.07	-1.62
南部町	4,254	4,689	8,943	2,376	2,566	4,942	1,878	2,123	4,001	55.85	54.72	55.26	-2.26	-0.87	-1.52
伯耆町	4,325	4,691	9,016	2,564	2,713	5,277	1,761	1,978	3,739	59.28	57.83	58.53	2.13	1.84	1.99
西伯郡	16,362	17,866	34,228	9,481	10,109	19,590	6,881	7,757	14,638	57.95	56.58	57.23	-0.10	-0.35	-0.23
日南町	1,809	2,028	3,837	1,221	1,308	2,529	588	720	1,308	67.50	64.50	65.91	-0.61	0.25	-0.14
日野町	1,214	1,421	2,635	779	894	1,673	435	527	962	64.17	62.91	63.49	0.71	1.16	0.94
江府町	1,116	1,270	2,386	824	868	1,692	292	402	694	73.84	68.35	70.91	-0.56	-2.20	-1.43
日野郡	4,139	4,719	8,858	2,824	3,070	5,894	1,315	1,649	2,964	68.23	65.06	66.54	-0.22	-0.18	-0.19
市計	162,297	180,271	342,568	74,877	82,169	157,046	87,420	98,102	185,522	46.14	45.58	45.84	-1.18	-1.35	-1.27
町村計	57,204	63,337	120,541	33,276	36,258	69,534	23,928	27,079	51,007	58.17	57.25	57.68	-0.28	-0.21	-0.25
県計	219,501	243,608	463,109	108,153	118,427	226,580	111,348	125,181	236,529	49.27	48.61	48.93	-1.00	-1.11	-1.05

イ うち在外

開票区名	選挙当日有権者数			投票者数			棄権者数			投票率(%)			前回との差		
	男	女	計	男	女	計	男	女	計	男	女	計	男	女	計
鳥取市	28	60	88	7	12	19	21	48	69	25.00	20.00	21.59	4.31	7.72	6.47
米子市	18	43	61	6	7	13	12	36	48	33.33	16.28	21.31	-6.67	0.00	-1.10
倉吉市	8	11	19	0	3	3	8	8	16	0.00	27.27	15.79	-12.50	4.19	-3.26
境港市	1	6	7	0	0	0	1	6	7	0.00	0.00	0.00	0.00	0.00	0.00
岩美町	1	2	3	0	0	0	1	2	3	0.00	0.00	0.00	0.00	0.00	0.00
岩美郡	1	2	3	0	0	0	1	2	3	0.00	0.00	0.00	0.00	0.00	0.00
若桜町	1	0	1	0	0	0	1	0	1	0.00	0.00	0.00	0.00	0.00	0.00
智頭町	0	7	7	0	0	0	0	7	7	0.00	0.00	0.00	0.00	-37.50	-37.50
八頭町	3	3	6	0	0	0	3	3	6	0.00	0.00	0.00	0.00	-42.86	-25.00
八頭郡	4	10	14	0	0	0	4	10	14	0.00	0.00	0.00	0.00	-40.00	-28.57
三朝町	4	3	7	0	1	1	4	2	6	0.00	33.33	14.29	-25.00	-33.34	-28.57
湯梨浜町	8	7	15	1	1	2	7	6	13	12.50	14.29	13.33	-1.79	14.29	5.64
琴浦町	8	13	21	0	3	3	8	10	18	0.00	23.08	14.29	0.00	15.39	9.53
北栄町	2	3	5	0	0	0	2	3	5	0.00	0.00	0.00	0.00	0.00	0.00
東伯郡	22	26	48	1	5	6	21	21	42	4.55	19.23	12.50	-4.97	7.69	1.86
日吉津村	0	0	0	0	0	0	0	0	0	0.00	0.00	0.00	0.00	0.00	0.00
大山町	0	6	6	0	2	2	0	4	4	0.00	33.33	33.33	0.00	13.33	13.33
南部町	4	2	6	0	0	0	4	2	6	0.00	0.00	0.00	0.00	0.00	0.00
伯耆町	1	8	9	0	0	0	1	8	9	0.00	0.00	0.00	0.00	0.00	0.00
西伯郡	5	16	21	0	2	2	5	14	19	0.00	12.50	9.52	0.00	5.36	4.26
日南町	4	4	8	0	1	1	4	3	7	0.00	25.00	12.50	0.00	0.00	0.00
日野町	1	1	2	0	0	0	1	1	2	0.00	0.00	0.00	0.00	0.00	0.00
江府町	0	0	0	0	0	0	0	0	0	0.00	0.00	0.00	0.00	0.00	0.00
日野郡	5	5	10	0	1	1	5	4	9	0.00	20.00	10.00	0.00	3.33	0.00
市計	55	120	175	13	22	35	42	98	140	23.64	18.33	20.00	-0.43	4.04	2.66
町村計	37	59	96	1	8	9	36	51	87	2.70	13.56	9.38	-2.71	-3.90	-3.62
県計	92	179	271	14	30	44	78	149	227	15.22	16.76	16.24	-1.26	1.38	0.49

(3) 時間別投票状況
ア 投票所

市町村名	投票所における投票者数				計 (A)	不在者投票者数 (B)	在外投票者数 (C)
	投票開始 ～18:00	18:00 ～20:00	18:00 ～19:00	19:00 ～20:00			
鳥取市	39,507	4,983	3,009	1,974	44,490	800	19
米子市	34,592	4,503	2,871	1,632	39,095	531	12
倉吉市	10,517	1,092	615	477	11,609	238	1
境港市	7,010	1,266	579	687	8,276	150	0
岩美町	3,341	150	150	0	3,491	45	0
若桜町	1,158	43	29	14	1,201	29	0
智頭町	1,470	66	66	0	1,536	17	0
八頭町	4,717	328	213	115	5,045	77	0
三朝町	2,075	84	53	31	2,159	52	1
湯梨浜町	4,734	433	263	170	5,167	162	2
琴浦町	4,922	247	247	0	5,169	125	3
北栄町	3,878	377	209	168	4,255	60	0
日吉津村	1,206	88	57	31	1,294	9	0
大山町	4,255	195	195	0	4,450	93	2
南部町	2,681	219	148	71	2,900	33	0
伯耆町	3,041	149	149	0	3,190	38	0
日南町	1,287	14	14	0	1,301	58	1
日野町	923	21	21	0	944	12	0
江府町	1,077	0	0	0	1,077	9	0
合計	132,391	14,258	8,888	5,370	146,649	2,538	41

イ 期日前投票所

市町村名	期日前投票者数					計 (D)	投票者 総数 (A+B+C+D)	選挙当日 有権者数
	8:30 ～17:00	17:00 ～20:00	17:00 ～18:00	18:00 ～19:00	19:00 ～20:00			
鳥取市	18,751	4,790	1,719	1,825	1,246	23,541	68,850	154,182
米子市	13,508	2,731	1,085	927	719	16,239	55,877	122,045
倉吉市	5,543	1,073	466	461	146	6,616	18,464	38,278
境港市	4,147	1,272	474	487	311	5,419	13,845	28,063
岩美町	1,194	333	132	128	73	1,527	5,063	9,574
若桜町	397	142	56	56	30	539	1,769	2,643
智頭町	1,426	295	122	96	77	1,721	3,274	5,743
八頭町	2,346	674	252	241	181	3,020	8,142	14,034
三朝町	853	292	134	106	52	1,145	3,357	5,270
湯梨浜町	1,837	384	123	143	118	2,221	7,552	13,815
琴浦町	2,224	557	235	205	117	2,781	8,078	14,067
北栄町	2,036	462	190	169	103	2,498	6,813	12,309
日吉津村	505	161	51	63	47	666	1,969	2,917
大山町	2,254	603	244	218	141	2,857	7,402	13,352
南部町	1,617	392	172	125	95	2,009	4,942	8,943
伯耆町	1,649	400	197	124	79	2,049	5,277	9,016
日南町	968	201	100	63	38	1,169	2,529	3,837
日野町	575	142	61	45	36	717	1,673	2,635
江府町	472	131	56	52	23	603	1,689	2,386
合計	62,302	15,035	5,869	5,534	3,632	77,337	226,565	463,109

(4) 仮投票

選挙区

区分	受理	不受理	計
鳥取市	0	0	0
米子市	0	0	0
倉吉市	0	0	0
境港市	0	0	0
岩美町	0	0	0
若桜町	0	0	0
智頭町	0	0	0
八頭町	0	0	0
三朝町	0	0	0
湯梨浜町	0	0	0
琴浦町	0	0	0
北栄町	0	0	0
日吉津村	0	0	0
大山町	0	0	0
南部町	0	0	0
伯耆町	0	0	0
日南町	0	0	0
日野町	0	0	0
江府町	0	0	0
計	0	0	0

比例代表

区分	受理	不受理	計
鳥取市	0	0	0
米子市	0	0	0
倉吉市	0	0	0
境港市	0	0	0
岩美町	0	0	0
若桜町	0	0	0
智頭町	0	0	0
八頭町	0	0	0
三朝町	0	0	0
湯梨浜町	0	0	0
琴浦町	0	0	0
北栄町	0	0	0
日吉津村	0	0	0
大山町	0	0	0
南部町	0	0	0
伯耆町	0	0	0
日南町	0	0	0
日野町	0	0	0
江府町	0	0	0
計	0	0	0

(6) 代理投票

選挙区

区分	当日投票所	期日前投票所	計
鳥取市	47	87	134
米子市	51	66	117
倉吉市	9	30	39
境港市	10	24	34
岩美町	0	1	1
若桜町	0	0	0
智頭町	3	8	11
八頭町	3	8	11
三朝町	1	0	1
湯梨浜町	8	11	19
琴浦町	4	5	9
北栄町	1	11	12
日吉津村	3	2	5
大山町	1	9	10
南部町	1	7	8
伯耆町	4	5	9
日南町	2	1	3
日野町	1	1	2
江府町	2	1	3
計	151	277	428

(5) 点字投票

選挙区

区分	有効	無効	計
鳥取市	14	0	14
米子市	6	0	6
倉吉市	2	0	2
境港市	0	0	0
岩美町	0	0	0
若桜町	0	0	0
智頭町	0	0	0
八頭町	1	0	1
三朝町	3	0	3
湯梨浜町	2	0	2
琴浦町	0	0	0
北栄町	0	0	0
日吉津村	1	0	1
大山町	0	0	0
南部町	0	0	0
伯耆町	0	0	0
日南町	0	0	0
日野町	0	0	0
江府町	0	0	0
計	29	0	29

比例代表

区分	有効	無効	計
鳥取市	14	0	14
米子市	6	0	6
倉吉市	2	0	2
境港市	0	0	0
岩美町	0	0	0
若桜町	0	0	0
智頭町	0	0	0
八頭町	1	0	1
三朝町	3	0	3
湯梨浜町	2	0	2
琴浦町	0	0	0
北栄町	0	0	0
日吉津村	1	0	1
大山町	0	0	0
南部町	0	0	0
伯耆町	0	0	0
日南町	0	0	0
日野町	0	0	0
江府町	0	0	0
計	29	0	29

比例代表

区分	当日投票所	期日前投票所	計
鳥取市	53	86	139
米子市	51	66	117
倉吉市	9	30	39
境港市	10	24	34
岩美町	0	2	2
若桜町	0	0	0
智頭町	3	8	11
八頭町	3	8	11
三朝町	1	0	1
湯梨浜町	11	11	22
琴浦町	4	5	9
北栄町	1	11	12
日吉津村	3	2	5
大山町	1	9	10
南部町	3	7	10
伯耆町	7	5	12
日南町	2	1	3
日野町	1	1	2
江府町	2	1	3
計	165	277	442

(7)期日前投票事由

選挙区

区分	法第48条の2第1項						計
	1号	2号	3号	4号	5号	6号	
鳥取市	16,230	6,374	678	0	58	201	23,541
米子市	10,370	4,735	572	1	82	479	16,239
倉吉市	4,231	1,514	323	0	39	509	6,616
境港市	2,908	2,165	196	0	26	124	5,419
岩美町	1,004	455	60	0	4	4	1,527
若桜町	298	227	11	1	2	0	539
智頭町	1,053	624	40	1	3	0	1,721
八頭町	2,115	819	66	1	10	9	3,020
三朝町	725	368	45	0	3	4	1,145
湯梨浜町	1,514	628	61	1	5	12	2,221
琴浦町	2,210	501	59	0	5	6	2,781
北栄町	1,342	1,002	114	2	28	10	2,498
日吉津村	418	224	24	0	0	0	666
大山町	2,139	631	79	0	7	1	2,857
南部町	1,461	417	48	4	12	67	2,009
伯耆町	1,435	465	45	5	5	94	2,049
日南町	616	485	52	0	10	6	1,169
日野町	461	214	21	0	4	17	717
江府町	314	268	18	3	0	0	603
計	50,844	22,116	2,512	19	303	1,543	77,337

(8)不在者投票事由

選挙区

区分	法第48条の2第1項						法第49条				計	
	1号	2号	3号	4号	5号	6号	2項	うち3項	4項	7項		8項
鳥取市	80	8	581	0	98	0	33	4	0	0	0	800
米子市	79	4	335	0	91	0	22	3	0	0	0	531
倉吉市	20	6	182	0	23	0	7	1	0	0	0	238
境港市	38	2	78	0	23	0	9	1	0	0	0	150
岩美町	2	0	31	0	10	0	2	0	0	0	0	45
若桜町	0	0	28	0	1	0	0	0	0	0	0	29
智頭町	1	0	16	0	0	0	0	0	0	0	0	17
八頭町	3	0	65	0	8	0	1	0	0	0	0	77
三朝町	3	0	46	0	3	0	0	0	0	0	0	52
湯梨浜町	7	143	0	0	11	0	1	0	0	0	0	162
琴浦町	7	1	107	0	8	0	2	0	0	0	0	125
北栄町	5	43	0	0	9	0	3	0	0	0	0	60
日吉津村	5	0	3	0	1	0	0	0	0	0	0	9
大山町	4	1	79	0	8	0	1	0	0	0	0	93
南部町	3	0	26	0	4	0	0	0	0	0	0	33
伯耆町	8	0	26	0	4	0	0	0	0	0	0	38
日南町	1	1	52	0	3	0	1	0	0	0	0	58
日野町	3	0	7	0	2	0	0	0	0	0	0	12
江府町	2	0	6	0	1	0	0	0	0	0	0	9
計	271	209	1,668	0	308	0	82	9	0	0	0	2,538

比例代表

区分	法第48条の2第1項						計
	1号	2号	3号	4号	5号	6号	
鳥取市	16,232	6,375	677	0	58	200	23,542
米子市	10,370	4,736	572	1	82	479	16,240
倉吉市	4,231	1,514	323	0	39	509	6,616
境港市	2,907	2,165	196	0	26	124	5,418
岩美町	1,004	455	60	0	4	1	1,524
若桜町	297	227	11	1	2	0	538
智頭町	1,053	624	40	1	3	0	1,721
八頭町	2,115	819	66	1	10	9	3,020
三朝町	725	368	45	0	3	4	1,145
湯梨浜町	1,514	629	61	1	5	12	2,222
琴浦町	2,210	500	59	0	5	6	2,780
北栄町	1,342	1,002	114	2	28	10	2,498
日吉津村	418	224	24	0	0	0	666
大山町	2,139	631	79	0	7	1	2,857
南部町	1,461	417	48	4	12	67	2,009
伯耆町	1,435	465	45	5	5	94	2,049
日南町	616	485	52	0	10	6	1,169
日野町	462	214	21	0	4	17	718
江府町	314	268	18	3	0	0	603
計	50,845	22,118	2,511	19	303	1,539	77,335

比例代表

区分	法第48条の2第1項						法第49条				計	
	1号	2号	3号	4号	5号	6号	2項	うち3項	4項	7項		8項
鳥取市	81	8	578	0	98	0	33	4	0	0	0	798
米子市	79	4	335	0	91	0	22	3	0	0	0	531
倉吉市	20	6	181	0	23	0	7	1	0	0	0	237
境港市	38	2	78	0	23	0	9	1	0	0	0	150
岩美町	2	0	31	0	10	0	2	0	0	0	0	45
若桜町	0	0	28	0	1	0	0	0	0	0	0	29
智頭町	1	0	17	0	0	0	0	0	0	0	0	18
八頭町	3	0	64	0	8	0	1	0	0	0	0	76
三朝町	3	0	46	0	3	0	0	0	0	0	0	52
湯梨浜町	7	143	0	0	11	0	1	0	0	0	0	162
琴浦町	7	1	105	0	8	0	2	0	0	0	0	123
北栄町	5	44	0	0	9	0	3	0	0	0	0	61
日吉津村	5	0	3	0	1	0	0	0	0	0	0	9
大山町	4	1	79	0	8	0	1	0	0	0	0	93
南部町	3	0	27	0	4	0	0	0	0	0	0	34
伯耆町	8	0	27	0	4	0	0	0	0	0	0	39
日南町	1	1	52	0	3	0	1	0	0	0	0	58
日野町	3	0	8	0	2	0	0	0	0	0	0	13
江府町	2	0	6	0	1	0	0	0	0	0	0	9
計	272	210	1,665	0	308	0	82	9	0	0	0	2,537

(9)不在者投票用紙等の請求及び交付

ア 市町村において不在者投票用紙を交付したもの

選挙区

区 分	請 求				交 付				
	直接		郵便等	計	直接	郵送	計	交付 拒絶	合 計
	本人	代理人							
鳥取市	7	66	819	892	209	683	892	0	892
米子市	174	372	22	568	300	268	568	0	568
倉吉市	1	109	153	263	175	88	263	0	263
境港市	9	99	64	172	54	118	172	0	172
岩美町	3	0	45	48	2	46	48	0	48
若桜町	0	21	8	29	13	16	29	0	29
智頭町	0	9	9	18	9	9	18	0	18
八頭町	13	65	1	79	78	1	79	0	79
三朝町	1	46	5	52	0	52	52	0	52
湯梨浜町	0	151	28	179	19	160	179	0	179
琴浦町	3	115	20	138	0	138	138	0	138
北栄町	1	8	51	60	3	57	60	0	60
日吉津村	8	3	0	11	11	0	11	0	11
大山町	16	83	1	100	0	100	100	0	100
南部町	0	19	15	34	19	15	34	0	34
伯耆町	0	32	14	46	0	46	46	0	46
日南町	3	53	4	60	56	4	60	0	60
日野町	2	10	3	15	3	12	15	0	15
江府町	3	6	0	9	9	0	9	0	9
計	244	1,267	1,262	2,773	960	1,813	2,773	0	2,773

比例代表

区 分	請 求				交 付				
	直接		郵便等	計	直接	郵送	計	交付 拒絶	合 計
	本人	代理人							
鳥取市	7	66	819	892	209	683	892	0	892
米子市	175	371	22	568	299	269	568	0	568
倉吉市	1	109	153	263	175	88	263	0	263
境港市	9	99	64	172	54	118	172	0	172
岩美町	3	0	45	48	2	46	48	0	48
若桜町	0	21	8	29	13	16	29	0	29
智頭町	0	9	9	18	9	9	18	0	18
八頭町	13	64	1	78	77	1	78	0	78
三朝町	1	46	5	52	0	52	52	0	52
湯梨浜町	0	151	28	179	19	160	179	0	179
琴浦町	3	115	20	138	0	138	138	0	138
北栄町	1	8	52	61	3	58	61	0	61
日吉津村	8	3	0	11	11	0	11	0	11
大山町	16	83	1	100	0	100	100	0	100
南部町	0	19	15	34	19	15	34	0	34
伯耆町	0	32	14	46	0	46	46	0	46
日南町	3	53	4	60	56	4	60	0	60
日野町	2	10	3	15	3	12	15	0	15
江府町	3	6	0	9	9	0	9	0	9
計	245	1,265	1,263	2,773	958	1,815	2,773	0	2,773

イ 指定市町村において他市町村の船員に不在者投票用紙を交付したもの
該当なし

(10)船員の不在者投票

ア 指定港

選挙区

区分	投票用紙請求件数	交付枚数	投票者数
米子市	0	0	1
計	0	0	1

比例代表

区分	投票用紙請求件数	交付枚数	投票者数
米子市	0	0	1
計	0	0	1

イ 船舶内

該当なし

ウ 洋上投票

該当なし

(11)南極地域調査組織選挙人不在者投票

該当なし

(12)特定国外派遣組織選挙人不在者投票

該当なし

(13) 選挙人名簿登録証明書等の発行件数

区分	発行件数											
	選挙人名簿登録証明書			郵便等投票証明書			うち代理記載			南極選挙人証		
	市区	町村	計	市区	町村	計	市区	町村	計	市区	町村	計
鳥取市	2		2	46		46	6		6	0		0
米子市	5		5	31		31	4		4	0		0
倉吉市	0		0	9		9	1		1	0		0
境港市	34		34	10		10	1		1	0		0
岩美町		0	0		0	0		0	0		0	0
若桜町		0	0		2	2		0	0		0	0
智頭町		0	0		1	1		0	0		0	0
八頭町		0	0		4	4		1	1		0	0
三朝町		0	0		2	2		0	0		0	0
湯梨浜町		1	1		1	1		0	0		0	0
琴浦町		0	0		3	3		0	0		0	0
北栄町		0	0		3	3		0	0		0	0
日吉津村		0	0		0	0		0	0		0	0
大山町		0	0		2	2		0	0		0	0
南部町		0	0		0	0		0	0		0	0
伯耆町		0	0		0	0		0	0		0	0
日南町		0	0		2	2		0	0		0	0
日野町		0	0		0	0		0	0		0	0
江府町		0	0		0	0		0	0		0	0
合計	41	1	42	96	20	116	12	1	13	0	0	0

(14) 不在者投票の受理、不受理

選挙区

区分	投票管理者受理	投票管理者不受理・拒否			合計
		開票管理者受理	開票管理者不受理	計	
鳥取市	798	0	2	2	800
米子市	531	0	0	0	531
倉吉市	238	0	0	0	238
境港市	150	0	0	0	150
岩美町	45	0	0	0	45
若桜町	29	0	0	0	29
智頭町	17	0	0	0	17
八頭町	77	0	0	0	77
三朝町	52	0	0	0	52
湯梨浜町	162	0	0	0	162
琴浦町	125	0	0	0	125
北栄町	60	0	0	0	60
日吉津村	9	0	0	0	9
大山町	93	0	0	0	93
南部町	33	0	0	0	33
伯耆町	38	0	0	0	38
日南町	58	0	0	0	58
日野町	12	0	0	0	12
江府町	9	0	0	0	9
計	2,536	0	2	2	2,538

比例代表

区分	投票管理者受理	投票管理者不受理・拒否			合計
		開票管理者受理	開票管理者不受理	計	
鳥取市	796	0	2	2	798
米子市	531	0	0	0	531
倉吉市	237	0	0	0	237
境港市	150	0	0	0	150
岩美町	45	0	0	0	45
若桜町	29	0	0	0	29
智頭町	18	0	0	0	18
八頭町	76	0	0	0	76
三朝町	52	0	0	0	52
湯梨浜町	162	0	0	0	162
琴浦町	123	0	0	0	123
北栄町	61	0	0	0	61
日吉津村	9	0	0	0	9
大山町	93	0	0	0	93
南部町	34	0	0	0	34
伯耆町	39	0	0	0	39
日南町	58	0	0	0	58
日野町	13	0	0	0	13
江府町	9	0	0	0	9
計	2,535	0	2	2	2,537

(15) 在外投票の受理、不受理

選挙区

区分	投票管理者受理	投票管理者不受理・拒否			期日前投票所及び当日投票所における投票	合計
		開票管理者受理	開票管理者不受理	計		
鳥取市	19	0	0	0	0	19
米子市	12	0	0	0	1	13
倉吉市	1	0	0	0	2	3
境港市	0	0	0	0	0	0
岩美町	0	0	0	0	0	0
若桜町	0	0	0	0	0	0
智頭町	0	0	0	0	0	0
八頭町	0	0	0	0	0	0
三朝町	1	0	0	0	0	1
湯梨浜町	2	0	0	0	0	2
琴浦町	3	0	0	0	0	3
北栄町	0	0	0	0	0	0
日吉津村	0	0	0	0	0	0
大山町	2	0	0	0	0	2
南部町	0	0	0	0	0	0
伯耆町	0	0	0	0	0	0
日南町	1	0	0	0	0	1
日野町	0	0	0	0	0	0
江府町	0	0	0	0	0	0
計	41	0	0	0	3	44

比例代表

区分	投票管理者受理	投票管理者不受理・拒否			期日前投票所及び当日投票所における投票	合計
		開票管理者受理	開票管理者不受理	計		
鳥取市	20	0	0	0	0	20
米子市	12	0	0	0	1	13
倉吉市	1	0	0	0	2	3
境港市	0	0	0	0	0	0
岩美町	0	0	0	0	0	0
若桜町	0	0	0	0	0	0
智頭町	0	0	0	0	0	0
八頭町	0	0	0	0	0	0
三朝町	1	0	0	0	0	1
湯梨浜町	2	0	0	0	0	2
琴浦町	3	0	0	0	0	3
北栄町	0	0	0	0	0	0
日吉津村	0	0	0	0	0	0
大山町	2	0	0	0	0	2
南部町	0	0	0	0	0	0
伯耆町	0	0	0	0	0	0
日南町	1	0	0	0	0	1
日野町	0	0	0	0	0	0
江府町	0	0	0	0	0	0
計	42	0	0	0	3	45

(16) 不在者投票管理者別不在者投票

選挙区

区分	登録地委員長	所在地委員長	船長	指定病院	刑事施設	少年院	合計
鳥取市	1	187	0	576	1	2	767
米子市	1	174	0	330	4	0	509
倉吉市	0	49	0	182	0	0	231
境港市	0	63	0	78	0	0	141
岩美町	0	13	0	29	1	0	43
若桜町	0	1	0	28	0	0	29
智頭町	0	1	0	16	0	0	17
八頭町	0	11	0	65	0	0	76
三朝町	0	6	0	46	0	0	52
湯梨浜町	0	20	0	141	0	0	161
琴浦町	16	0	0	107	0	0	123
北栄町	0	16	0	41	0	0	57
日吉津村	0	6	0	3	0	0	9
大山町	0	14	0	78	0	0	92
南部町	0	7	0	26	0	0	33
伯耆町	0	9	0	29	0	0	38
日南町	5	0	0	52	0	0	57
日野町	0	5	0	7	0	0	12
江府町	0	3	0	6	0	0	9
計	23	585	0	1,840	6	2	2,456

比例代表

区分	登録地委員長	所在地委員長	船長	指定病院	刑事施設	少年院	合計
鳥取市	1	188	0	573	1	2	765
米子市	1	175	0	329	4	0	509
倉吉市	0	49	0	181	0	0	230
境港市	0	63	0	78	0	0	141
岩美町	0	13	0	29	1	0	43
若桜町	0	1	0	28	0	0	29
智頭町	0	1	0	17	0	0	18
八頭町	0	11	0	64	0	0	75
三朝町	0	6	0	46	0	0	52
湯梨浜町	0	20	0	141	0	0	161
琴浦町	16	0	0	105	0	0	121
北栄町	0	16	0	42	0	0	58
日吉津村	0	6	0	3	0	0	9
大山町	0	14	0	78	0	0	92
南部町	0	7	0	27	0	0	34
伯耆町	0	9	0	30	0	0	39
日南町	5	0	0	52	0	0	57
日野町	0	5	0	8	0	0	13
江府町	0	3	0	6	0	0	9
計	23	587	0	1,837	6	2	2,455

(17)不在者投票記載場所数

区分	委員長 管理場所	内 訳			
		支所等	公民館等	市役所等	その他
鳥取市	11	7	2	0	2
米子市	1	0	0	1	0
倉吉市	1	0	0	1	0
境港市	1	0	0	1	0
岩美町	1	0	0	1	0
若桜町	1	0	0	1	0
智頭町	1	0	0	1	0
八頭町	1	0	0	1	0
三朝町	1	0	1	0	0
湯梨浜町	1	0	0	1	0
琴浦町	1	0	0	1	0
北栄町	1	0	1	0	0
日吉津村	1	0	0	1	0
大山町	1	0	0	1	0
南部町	1	0	0	1	0
伯耆町	1	0	0	1	0
日南町	1	0	0	1	0
日野町	1	0	1	0	0
江府町	1	0	1	0	0
計	29	7	6	14	2

(19)指定投票区

区分	開票区数	指定投票 区数	指定関係 投票区数	指定在外 投票区数
鳥取市	1	1	91	1
米子市	1	1	42	1
倉吉市	1	0	0	1
境港市	1	1	11	1
岩美町	1	0	0	1
若桜町	1	0	0	1
智頭町	1	0	0	1
八頭町	1	0	0	1
三朝町	1	1	19	1
湯梨浜町	1	0	0	1
琴浦町	1	0	0	1
北栄町	1	0	0	1
日吉津村	1	0	0	1
大山町	1	0	0	1
南部町	1	0	0	1
伯耆町	1	0	0	1
日南町	1	1	11	1
日野町	1	0	0	1
江府町	1	1	12	1
計	19	6	186	19

(18)不在者投票の終了時刻

区分	終了時刻					計
	午後8時1分 ～ 10時	午後8時	午後7時 ～ 7時59分	午後6時 ～ 6時59分	午後5時 ～ 5時59分	
鳥取市	0	1	0	0	0	1
米子市	0	1	0	0	0	1
倉吉市	0	1	0	0	0	1
境港市	0	1	0	0	0	1
岩美町	0	1	0	0	0	1
若桜町	0	1	0	0	0	1
智頭町	0	1	0	0	0	1
八頭町	0	1	0	0	0	1
三朝町	0	1	0	0	0	1
湯梨浜町	0	1	0	0	0	1
琴浦町	0	1	0	0	0	1
北栄町	0	1	0	0	0	1
日吉津村	0	1	0	0	0	1
大山町	0	1	0	0	0	1
南部町	0	1	0	0	0	1
伯耆町	0	1	0	0	0	1
日南町	0	1	0	0	0	1
日野町	0	1	0	0	0	1
江府町	0	1	0	0	0	1
計	0	19	0	0	0	19

(20)各立会人の数

区 分	選挙区			比例代表				
	投票立 会人数	開票立 会人数	期日前 投票立 会人数	投票立会人		開票 立会人	期日前投票立会人	
				比例の み選任	選挙区 と併任		比例の み選任	選挙区 と併任
鳥取市	184	3	120	0	184	5	0	120
米子市	171	3	65	0	171	6	0	65
倉吉市	45	3	38	0	45	4	0	38
境港市	36	3	13	0	36	5	0	13
岩美町	40	3	7	0	40	4	0	7
若桜町	18	3	10	0	18	3	0	10
智頭町	21	3	26	0	21	3	0	26
八頭町	50	3	17	0	50	3	0	17
三朝町	40	3	33	0	40	3	0	33
湯梨浜町	24	3	15	0	24	4	0	15
琴浦町	32	3	40	0	32	4	0	40
北栄町	24	3	29	0	24	4	0	29
日吉津村	4	3	25	0	4	4	0	25
大山町	53	3	27	0	53	5	0	27
南部町	29	3	37	0	29	5	0	37
伯耆町	30	3	68	0	30	5	0	68
日南町	24	3	27	0	24	4	0	27
日野町	18	3	4	0	18	3	0	4
江府町	27	4	12	0	27	4	0	12
計	870	58	613	0	870	78	0	613

(21)投票立会人の交替制

区 分	期日前投票所					投票所			
	投票所数	うち交替 制採用	投票立会 人数	うち交替対象		投票所数	うち交替 制採用	投票立会 人数	うち交替対象
				うち	うち				
鳥取市	12	0	120	0	0	92	0	184	0
米子市	3	0	65	0	0	43	30	171	84
倉吉市	3	1	38	38	12	22	1	45	2
境港市	1	1	13	13	13	12	12	36	36
岩美町	1	0	7	0	0	20	0	40	0
若桜町	1	0	10	0	0	9	0	18	0
智頭町	2	0	26	0	0	7	0	21	0
八頭町	3	0	17	17	0	18	0	50	0
三朝町	1	0	33	0	0	20	0	40	0
湯梨浜町	1	0	15	0	0	12	0	24	0
琴浦町	2	0	40	0	0	16	0	32	0
北栄町	11	0	29	0	0	12	0	24	0
日吉津村	1	1	25	25	25	1	1	4	4
大山町	3	0	27	0	0	19	0	53	0
南部町	2	0	37	0	0	9	9	29	22
伯耆町	2	0	68	0	0	15	0	30	0
日南町	1	0	27	0	0	12	0	24	0
日野町	1	0	4	3	0	9	0	18	0
江府町	1	0	12	12	0	13	0	27	0
計	52	3	613	108	50	361	53	870	148

(22)各管理者及び事務従事者

ア 投票管理者・投票事務従事者

区分	投票管理者								投票事務従事者			
	投票管理者		職務代理人		臨時管掌者		合計		選管書記	市町村職員	その他	合計
	併任	比例のみ	併任	比例のみ	併任	比例のみ	併任	比例のみ				
鳥取市	92	0	0	0	0	0	92	0	0	471	0	471
米子市	43	0	0	0	0	0	43	0	0	332	0	332
倉吉市	22	0	0	0	0	0	22	0	0	162	0	162
境港市	12	0	0	0	0	0	12	0	0	80	0	80
岩美町	20	0	0	0	0	0	20	0	20	91	0	111
若桜町	9	0	0	0	0	0	9	0	0	27	0	27
智頭町	7	0	0	0	0	0	7	0	0	39	0	39
八頭町	18	0	0	0	0	0	18	0	0	64	0	64
三朝町	20	0	0	0	0	0	20	0	0	53	0	53
湯梨浜町	12	0	0	0	0	0	12	0	3	59	0	62
琴浦町	16	0	0	0	0	0	16	0	0	54	0	54
北栄町	12	0	0	0	0	0	12	0	0	51	0	51
日吉津村	1	0	0	0	0	0	1	0	1	12	0	13
大山町	19	0	0	0	0	0	19	0	3	54	0	57
南部町	9	0	0	0	0	0	9	0	0	58	0	58
伯耆町	15	0	0	0	0	0	15	0	0	57	1	58
日南町	12	0	0	0	0	0	12	0	0	39	0	39
日野町	9	0	0	0	0	0	9	0	0	31	0	31
江府町	13	0	0	0	0	0	13	0	0	31	0	31
計	361	0	0	0	0	0	361	0	27	1,765	1	1,793

イ 期日前投票管理者・期日前投票事務従事者

区分	期日前投票管理者								期日前投票事務従事者			
	投票管理者		職務代理人		臨時管掌者		合計		選管書記	市町村職員	その他	合計
	併任	比例のみ	併任	比例のみ	併任	比例のみ	併任	比例のみ				
鳥取市	45	0	0	0	0	0	45	0	0	199	26	225
米子市	38	0	0	0	0	0	38	0	4	334	24	362
倉吉市	6	0	0	0	0	0	6	0	1	90	7	98
境港市	3	0	0	0	0	0	3	0	2	9	0	11
岩美町	8	0	0	0	0	0	8	0	9	1	0	10
若桜町	4	0	0	0	0	0	4	0	5	14	0	19
智頭町	20	0	0	0	0	0	20	0	2	44	0	46
八頭町	19	0	0	0	0	0	19	0	2	13	35	50
三朝町	14	0	0	0	0	0	14	0	4	9	0	13
湯梨浜町	9	0	0	0	0	0	9	0	17	0	0	17
琴浦町	20	0	0	0	0	0	20	0	0	75	12	87
北栄町	14	0	0	0	0	0	14	0	3	73	11	87
日吉津村	11	0	0	0	0	0	11	0	1	6	0	7
大山町	22	0	0	0	0	0	22	0	16	35	0	51
南部町	10	0	0	0	0	0	10	0	0	130	0	130
伯耆町	8	0	0	0	0	0	8	0	2	88	48	138
日南町	9	0	0	0	0	0	9	0	3	32	2	37
日野町	2	0	0	0	0	0	2	0	0	24	0	24
江府町	4	0	0	0	0	0	4	0	0	51	0	51
計	266	0	0	0	0	0	266	0	71	1,227	165	1,463

ウ 開票管理者・開票事務従事者

区分	開票管理者								開票事務従事者			
	開票管理者		職務代理人		臨時管掌者		合計		選管書記	市町村職員	その他	合計
	併任	比例のみ	併任	比例のみ	併任	比例のみ	併任	比例のみ				
鳥取市	1	0	0	0	0	0	1	0	0	171	0	171
米子市	1	0	0	0	0	0	1	0	5	135	0	140
倉吉市	1	0	0	0	0	0	1	0	0	80	0	80
境港市	1	0	0	0	0	0	1	0	12	79	0	91
岩美町	1	0	0	0	0	0	1	0	10	44	0	54
若桜町	1	0	0	0	0	0	1	0	2	40	0	42
智頭町	1	0	0	0	0	0	1	0	5	46	0	51
八頭町	1	1	0	0	0	0	1	1	3	72	0	75
三朝町	1	0	0	0	0	0	1	0	4	43	0	47
湯梨浜町	1	0	0	0	0	0	1	0	13	40	0	53
琴浦町	1	0	0	0	0	0	1	0	1	52	0	53
北栄町	1	0	0	0	0	0	1	0	5	45	0	50
日吉津村	1	0	0	0	0	0	1	0	1	13	0	14
大山町	1	0	0	0	0	0	1	0	10	38	0	48
南部町	1	0	0	0	0	0	1	0	8	27	0	35
伯耆町	1	0	0	0	0	0	1	0	2	38	2	42
日南町	1	0	0	0	0	0	1	0	3	40	9	52
日野町	1	0	0	0	0	0	1	0	2	30	0	32
江府町	1	0	0	0	0	0	1	0	0	26	0	26
計	19	1	0	0	0	0	19	1	86	1,059	11	1,156

(23) 投票所等に使用した施設

期日前投票所

区分	市役所、 町村役場	支所、出 張所	学校(大 学、短 大、高専 除く)、幼 稚園	大学等 (大学、短 大、高専)	公会堂	公民館	体育館 (学校以外)	集会施設	左記以外 公共施設	駅構内	その他	うち	うち	計	借上料 必要施設
												ショッピング センター 等	商店街		
鳥取市	1	7	0	2	0	0	0	0	1	0	1	1	0	12	0
米子市	1	1	0	0	0	0	0	0	0	0	1	1	0	3	1
倉吉市	1	0	0	0	0	0	0	0	1	0	1	1	0	3	1
境港市	1	0	0	0	0	0	0	0	0	0	0	0	0	1	0
岩美町	1	0	0	0	0	0	0	0	0	0	0	0	0	1	0
若桜町	1	0	0	0	0	0	0	0	0	0	0	0	0	1	0
智頭町	0	0	0	0	0	1	0	0	1	0	0	0	0	2	0
八頭町	1	2	0	0	0	0	0	0	0	0	0	0	0	3	0
三朝町	0	0	0	0	0	0	0	0	1	0	0	0	0	1	1
湯梨浜町	1	0	0	0	0	0	0	0	0	0	0	0	0	1	0
琴浦町	1	1	0	0	0	0	0	0	0	0	0	0	0	2	0
北栄町	0	0	0	0	0	0	0	1	1	0	9	0	0	11	9
日吉津村	1	0	0	0	0	0	0	0	0	0	0	0	0	1	0
大山町	1	1	0	0	0	0	0	1	0	0	0	0	0	3	0
南部町	0	0	0	0	0	1	0	0	1	0	0	0	0	2	0
伯耆町	1	1	0	0	0	0	0	0	0	0	0	0	0	2	0
日南町	1	0	0	0	0	0	0	0	0	0	0	0	0	1	0
日野町	0	0	0	0	0	0	0	1	0	0	0	0	0	1	0
江府町	0	0	0	0	0	0	0	0	1	0	0	0	0	1	0
計	13	13	0	2	0	2	0	3	7	0	12	3	0	52	12

投票所

区分	市役所、 町村役場	支所、出 張所	学校(大 学、短 大、高専 除く)、幼 稚園	大学等 (大学、短 大、高専)	公会堂	公民館	体育館 (学校以外)	集会施設	左記以外 公共施設	駅構内	その他	うち	うち	計	借上料 必要施設
												ショッピング センター 等	商店街		
鳥取市	0	1	25	0	0	24	7	0	0	0	35	0	0	92	21
米子市	1	1	13	0	0	21	2	0	5	0	0	0	0	43	6
倉吉市	0	0	9	0	0	6	1	0	5	0	1	0	0	22	3
境港市	0	0	0	0	0	6	0	5	0	0	1	0	0	12	0
岩美町	1	0	1	0	0	15	0	0	1	0	2	0	0	20	0
若桜町	0	0	1	0	0	3	2	2	1	0	0	0	0	9	2
智頭町	0	0	1	0	0	2	0	0	4	0	0	0	0	7	0
八頭町	0	0	0	0	0	2	2	0	11	0	3	0	0	18	3
三朝町	0	0	0	0	0	15	0	4	1	0	0	0	0	20	15
湯梨浜町	1	1	3	0	0	5	0	2	0	0	0	0	0	12	5
琴浦町	1	1	1	0	0	6	1	4	2	0	0	0	0	16	2
北栄町	0	0	1	0	0	0	1	2	3	0	5	0	0	12	5
日吉津村	0	0	0	0	0	0	1	0	0	0	0	0	0	1	0
大山町	0	0	0	0	0	3	1	9	5	0	1	0	0	19	0
南部町	1	0	1	0	0	0	0	0	7	0	0	0	0	9	0
伯耆町	0	1	0	0	0	1	1	4	2	0	6	0	0	15	6
日南町	1	0	0	0	0	0	0	11	0	0	0	0	0	12	3
日野町	0	0	0	0	0	1	0	2	2	0	4	0	0	9	4
江府町	0	0	0	0	0	0	0	11	1	0	1	0	0	13	11
計	6	5	56	0	0	110	19	56	50	0	59	0	0	361	86

開票所

区分	市役所、 町村役場	支所、出 張所	学校、幼 稚園	公会堂	公民館	体育館 (学校以 外)	集会施設	駅	左記以外 公共施設	その他	計	借上料 必要施設
鳥取市	0	0	0	0	0	1	0	0	0	0	1	0
米子市	0	0	0	0	0	0	0	0	1	0	1	1
倉吉市	0	0	0	0	0	1	0	0	0	0	1	0
境港市	0	0	0	0	0	0	0	0	0	1	1	1
岩美町	0	0	0	0	1	0	0	0	0	0	1	0
若桜町	0	0	0	0	0	1	0	0	0	0	1	0
智頭町	0	0	0	0	1	0	0	0	0	0	1	0
八頭町	0	0	0	0	0	0	0	0	1	0	1	0
三朝町	0	0	0	0	0	0	0	0	1	0	1	1
湯梨浜町	0	0	1	0	0	0	0	0	0	0	1	0
琴浦町	1	0	0	0	0	0	0	0	0	0	1	0
北栄町	0	0	0	0	0	0	1	0	0	0	1	0
日吉津村	0	0	0	0	0	0	1	0	0	0	1	0
大山町	0	0	0	0	0	0	0	0	1	0	1	0
南部町	0	0	0	0	0	0	0	0	1	0	1	0
伯耆町	0	0	0	0	0	0	1	0	0	0	1	0
日南町	1	0	0	0	0	0	0	0	0	0	1	0
日野町	0	0	0	0	0	0	1	0	0	0	1	0
江府町	1	0	0	0	0	0	0	0	0	0	1	0
計	3	0	1	0	2	3	4	0	5	1	19	3

(24) 投票所開閉時刻の繰上繰下状況

ア 繰上げ投票所数及び繰下げ投票所数

区 分	開始時刻の繰上げのみを行った投票所数(A)	開始時刻の繰下げのみを行った投票所数(B)	開始時刻を繰上げ、閉鎖時刻も繰上げた投票所数(C)	開始時刻を繰下げ、閉鎖時刻を繰上げた投票所数(D)	閉鎖時刻の繰上げのみを行った投票所数(E)	計 (A+B+C+D+E)	投票所数
鳥取市	0	0	0	0	42	42	92
米子市	0	0	0	0	2	2	43
倉吉市	0	0	0	0	0	0	22
境港市	0	0	0	0	0	0	12
岩美町	0	0	0	0	20	20	20
若桜町	0	0	0	0	0	0	9
智頭町	0	0	0	0	7	7	7
八頭町	0	0	0	0	0	0	18
三朝町	0	0	0	0	9	9	20
湯梨浜町	0	0	0	0	0	0	12
琴浦町	0	0	0	0	16	16	16
北栄町	0	0	0	0	0	0	12
日吉津村	0	0	0	0	0	0	1
大山町	0	0	0	0	19	19	19
南部町	0	0	0	0	1	1	9
伯耆町	0	0	0	0	15	15	15
日南町	0	0	0	0	12	12	12
日野町	0	0	0	0	9	9	9
江府町	0	0	0	0	13	13	13
県合計	0	0	0	0	165	165	361

イ 繰上げ時間別投票所数

区 分	0.5時間以下	0.5時間超 1時間以下	1時間超 1.5時間以下	1.5時間超 2時間以下	2時間超 2.5時間以下	2.5時間超 3時間以下	3時間超 3.5時間以下	3.5時間超 4時間以下	計
鳥取市	0	42	0	0	0	0	0	0	42
米子市	0	2	0	0	0	0	0	0	2
倉吉市	0	0	0	0	0	0	0	0	0
境港市	0	0	0	0	0	0	0	0	0
岩美町	0	17	0	3	0	0	0	0	20
若桜町	0	0	0	0	0	0	0	0	0
智頭町	0	7	0	0	0	0	0	0	7
八頭町	0	0	0	0	0	0	0	0	0
三朝町	0	0	0	2	0	5	0	2	9
湯梨浜町	0	0	0	0	0	0	0	0	0
琴浦町	0	16	0	0	0	0	0	0	16
北栄町	0	0	0	0	0	0	0	0	0
日吉津村	0	0	0	0	0	0	0	0	0
大山町	0	12	0	7	0	0	0	0	19
南部町	0	0	0	1	0	0	0	0	1
伯耆町	0	15	0	0	0	0	0	0	15
日南町	0	12	0	0	0	0	0	0	12
日野町	0	3	0	4	0	2	0	0	9
江府町	0	0	0	13	0	0	0	0	13
県合計	0	126	0	30	0	7	0	2	165

(25)不在者投票のできる指定病院等一覧

施設名	所在地
鳥取赤十字病院	鳥取市尚徳町117
鳥取県立中央病院	鳥取市江津730
鳥取市立病院	鳥取市の場一丁目1
独立行政法人国立病院機構 鳥取医療センター	鳥取市三津876
鳥取生協病院	鳥取市末広温泉町458
社会医療法人明和会医療福祉センター 渡辺病院	鳥取市東町三丁目307
医療法人社団 尾崎病院	鳥取市湖山町北2丁目555
鳥取市介護老人保健施設やすらぎ	鳥取市の場一丁目11
介護老人保健施設いなば幸朋苑(従来型)	鳥取市浜坂228-1
ユニット型介護老人保健施設いなば幸朋苑	鳥取市浜坂228-1
医療法人賛幸会介護老人保健施設はまゆう	鳥取市野寺62-1
鳥取大学医学部附属病院	米子市西町36-1
独立行政法人国立病院機構 米子医療センター	米子市車尾4丁目17-1
社会医療法人同愛会 博愛病院	米子市両三柳1880
医療法人育生会 高島病院	米子市西町6
独立行政法人労働者健康安全機構 山陰労災病院	米子市皆生新田一丁目8-1
医療法人友紡会 皆生温泉病院	米子市皆生新田三丁目7-8
医療法人養和会 養和病院	米子市上後藤三丁目5-1
医療法人養和会 介護老人保健施設 仁風荘(従来型)	米子市上後藤三丁目5-1
医療法人養和会 ユニット型介護老人保健施設 仁風荘	米子市上後藤三丁目5-1
医療法人厚生会 介護老人保健施設あわしま	米子市彦名町1250
社会医療法人同愛会 介護老人保健施設やわらぎ	米子市新開4丁目11-13
ユニット型介護老人保健施設やわらぎ	米子市新開4丁目11-13
医療法人 真誠会 介護老人保健施設ゆうとぴあ	米子市河崎581-3
介護老人保健施設弓浜ゆうとぴあ	米子市大崎1511-1
介護老人保健施設 なんぶ幸朋苑(従来型)	米子市石井1238
ユニット型介護老人保健施設 なんぶ幸朋苑	米子市石井1238
鳥取県立厚生病院	倉吉市東昭和町150
医療法人里仁会 北岡病院	倉吉市明治町1031-5
医療法人共済会 清水病院	倉吉市宮川町129
医療法人十字会 野島病院	倉吉市瀬崎町2714-1
医療福祉センター 倉吉病院	倉吉市山根43
医療法人清生会 谷口病院	倉吉市上井町一丁目13
医療法人専仁会 信生病院	倉吉市清谷一丁目286
医療法人清和会 垣田病院	倉吉市上井302-1
介護老人保健施設 ル・サンテリオン(従来型)	倉吉市山根55-233
ユニット型介護老人保健施設 ル・サンテリオン	倉吉市山根55-233
医療法人清和会 介護老人保健施設うつぶき	倉吉市上井301
医療法人十字会 老人保健施設のじま	倉吉市瀬崎町2714-1
社会医療法人仁厚会 藤井政雄記念病院	倉吉市山根43-1
鳥取県済生会境港総合病院	境港市米川町44

施設名	所在地
介護老人保健施設 さかい幸朋苑	境港市誠道町2082
済生会介護老人保健施設はまかぜ	境港市蓮池町78-1
岩美町国民健康保険岩美病院	岩美郡岩美町大字浦富1029-2
介護老人保健施設すこやか	八頭郡八頭町宮谷123
国民健康保険 智頭病院	八頭郡智頭町大字智頭1875
鳥取医療生協鹿野温泉病院	鳥取市鹿野町今市242
介護老人保健施設ル・サンテリオン鹿野	鳥取市鹿野町今市80
介護老人保健施設ル・サンテリオン鹿野ユニット型	鳥取市鹿野町今市80
医療法人専仁会 介護老人保健施設 ハワイ信生苑	東伯郡湯梨浜町はわい温泉58-5
鳥取県中部医師会立三朝温泉病院	東伯郡三朝町山田690
南部町国民健康保険西伯病院	西伯郡南部町倭397
介護老人保健施設ル・サンテリオンよどえ(従来型)	米子市淀江町佐陀2169
介護老人保健施設ル・サンテリオンよどえユニット型	米子市淀江町佐陀2169
医療法人美穂会介護老人保健施設小谷苑	西伯郡大山町西坪545-1
医療法人社団キマチ外科・整形外科医院介護老人保健施設サンライズ名和	西伯郡大山町富長750-3
日野病院組合 日野病院	日野郡日野町野田332
医療法人社団日翔会 介護老人保健施設 おしどり荘	日野郡日野町根雨909-1
日南町国民健康保険 日南病院	日野郡日南町生山511-7
社会医療法人明和会医療福祉センター ウェルフェア北園渡辺病院	鳥取市覚寺181
老人保健施設 ふたば	鳥取市国府町稲葉丘三丁目303
介護老人保健施設 ル・サンテリオン北条(従来型)	東伯郡北栄町土下123-1
介護老人保健施設 ル・サンテリオン北条ユニット型	東伯郡北栄町土下123-1
社会福祉法人敬仁会介護老人保健施設ル・サンテリオン東郷	東伯郡湯梨浜町野花443-1
ユニット型介護老人保健施設ル・サンテリオン東郷	東伯郡湯梨浜町野花443-1
医療法人至誠会介護老人保健施設ひまわり(従来型)	倉吉市関金町関金宿1891-1
医療法人至誠会ユニット型介護老人保健施設ひまわり	倉吉市関金町関金宿1891-1
医療法人昌平会大山リハビリテーション病院	西伯郡伯耆町大原927-1
介護老人保健施設アイアイ	米子市榎原1823
社会福祉法人宏平会介護老人保健施設しびのさと	西伯郡伯耆町久古1109-2
介護老人保健施設はまなす	西伯郡大山町田中1383
介護老人保健施設ウェルケアいなば	鳥取市河原町稲常463
錦海リハビリテーション病院	米子市錦海町3-4-5
介護老人保健施設あやめ	日野郡江府町大字武庫475
介護老人保健施設あやめ(ユニット型)	日野郡江府町大字武庫475
介護老人保健施設サンライズひえづ	西伯郡日吉津村今吉202-1
鳥取県済生会介護医療院なでしこ境港	境港市米川町44
社会医療法人仁厚会米子東病院	米子市淀江町佐陀2169
医療法人社団昌平会介護医療院はじめ	西伯郡伯耆町大原927-1
社会医療法人明和会医療福祉センター渡辺病院介護医療院センテナリアンハウス	鳥取市東町三丁目307
社会医療法人明和会医療福祉センターウェルフェア北園渡辺病院介護医療院カメリアハウス	鳥取市覚寺181
社会医療法人明和会医療福祉センターウェルフェア北園渡辺病院介護医療院マグノリアハウス	鳥取市覚寺181
鳥取医療生活協同組合介護医療院レインボーしかの	鳥取市鹿野町今市242

施設名	所在地
養護老人ホーム鳥取市なごみ苑	鳥取市的場二丁目1
ふしの白寿苑(ユニット型)	鳥取市伏野1771番地36
白兔あすなろ	鳥取市白兔8
美和あすなろ	鳥取市赤子田451
ケアハウス いなば幸朋苑	鳥取市浜坂228-1
高草あすなろ(従来型)	鳥取市大桝330
高草あすなろ(ユニット型事業所)	鳥取市大桝330
特別養護老人ホーム若葉台(従来型)	鳥取市若葉台南四丁目2-27
特別養護老人ホーム若葉台(ユニット型事業所)	鳥取市若葉台南四丁目2-27
皆生みどり苑	米子市皆生新田二丁目3-1
皆生みどり苑(ユニット型)	米子市皆生新田二丁目3-1
特別養護老人ホーム よなご幸朋苑	米子市上後藤3丁目7-1
特別養護老人ホーム なんぶ幸朋苑(従来型)	米子市石井1238
ユニット型特別養護老人ホーム なんぶ幸朋苑	米子市石井1238
介護老人福祉施設博愛苑	米子市一部555
介護老人福祉施設ピースポート	米子市大崎1511-1
社会福祉法人こうほうえん ケアハウスなんぶ幸朋苑	米子市石井1238
養護老人ホーム シルバー倉吉	倉吉市福庭町2丁目145
湯梨浜はごろも苑(ユニット型)	東伯郡湯梨浜町上浅津407
介護老人福祉施設 ル・ソラリオン(従来型)	倉吉市山根55-3
ユニット型介護老人福祉施設 ル・ソラリオン	倉吉市山根55-3
特別養護老人ホーム さかい幸朋苑	境港市誠道町2083番地
ケアハウスさかい幸朋苑	境港市誠道町2082
岩井あすなろ(従来型)	岩美郡岩美町大字宇治1034
岩井あすなろ(ユニット型事業所)	岩美郡岩美町大字宇治1034
特別養護老人ホーム 河原あすなろ	鳥取市河原町今在家842
智頭町立智頭心和苑	八頭郡智頭町大字智頭1875
特別養護老人ホーム 気高あすなろ	鳥取市気高町八幡268
母来寮	東伯郡湯梨浜町大字上浅津70-1
特別養護老人ホーム三朝温泉 三喜苑	東伯郡三朝町大字横手396
ケアハウスみどり園	東伯郡琴浦町大字八橋1937
特別養護老人ホームみどり園	東伯郡琴浦町大字八橋1937
介護老人福祉施設百寿苑	東伯郡琴浦町大字赤碕1061-3
特別養護老人ホームゆうらく	西伯郡南部町落合480
特別養護老人ホームいずみの苑	米子市淀江町淀江1075
軽費老人ホーム玉真園	西伯郡大山町大塚717
特別養護老人ホームあかねの郷	日野郡日南町下石見2315
特別養護老人ホーム江美の郷	日野郡江府町大字久連7
ケアハウス 新しいなば幸朋苑	鳥取市浜坂222-1
介護老人福祉施設新しいなば幸朋苑	鳥取市浜坂222-1
社会福祉法人敬仁会特別養護老人ホーム ル・ソラリオン名和	西伯郡大山町西坪520-1
社会福祉法人敬仁会ケアハウス ル・ソラリオン名和	西伯郡大山町西坪520-1

施設名	所在地
指定介護老人福祉施設わかさ・あすなろ	八頭郡若桜町若桜1238
ケアハウス三喜苑	東伯郡三朝町大字横手396
ケアハウスいずみの苑	米子市淀江町淀江1075
社会福祉法人みのり福祉会倉吉スターロイヤル	倉吉市福守町433
ケアハウスリバーサイド	米子市大崎1511-1
ケアハウス ル・サンテリオン	倉吉市山根55-234
社会福祉法人宏平会ケアハウス大山のふもと	西伯郡伯耆町大原1013-11
特別養護老人ホームすこやか	八頭郡八頭町宮谷174-1
社会福祉法人やず ケアハウスすこやか	八頭郡八頭町宮谷165-1
特別養護老人ホーム あいご	日野郡日野町根雨730
軽費老人ホーム第2ケアハウスみどり園	東伯郡琴浦町大字八橋1937
特別養護老人ホームなりすな(従来型)	鳥取市青谷町善田27-1
特別養護老人ホームなりすな(ユニット型事業所)	鳥取市青谷町善田27-1
有料老人ホームいずみの苑	米子市淀江町淀江1075
特別養護老人ホーム大山やすらぎの里	西伯郡大山町唐王208
介護老人福祉施設新さかい幸朋苑	境港市上道町2053-1
社会福祉法人だんのさとケアハウス暖の里	鳥取市吉岡温泉町52-1
社会福祉法人だんのさとケアハウス暖の里新館	鳥取市吉岡温泉町895-1
特別養護老人ホームいこいの杜	鳥取市湖山町西三丁目113-1
軽費老人ホーム福原荘	米子市皆生温泉四丁目17-2
介護老人福祉施設にしまち幸朋苑	鳥取市西町5丁目108
有料老人ホームけあホームひまわり関金	倉吉市関金町関金宿1891-10
小規模特別養護老人ホームきたやま	八頭郡八頭町北山159-1
ケアハウスかずき	西伯郡大山町押平747-1
特別養護老人ホームはまゆう	鳥取市服部204-1
特別養護老人ホームのでらはまゆう	鳥取市野寺67番地
地域密着型介護老人福祉施設皆生ピースポート(ユニット型)	米子市新開3丁目3-10
養護老人ホーム真誠会皆生エスポワール	米子市新開1丁目5-15
障害者福祉センター友愛寮	鳥取市湖山町西三丁目113-1
障害者福祉センター厚和寮	鳥取市湖山町西三丁目127
伏野つばさ園	鳥取市伏野2259番地43
ヴェルヴェチア	倉吉市大宮451-1
障害者支援施設 光洋の里	境港市渡町2480
救護施設 よなご大平園	米子市二本木1690
救護施設ゆりはま大平園	東伯郡湯梨浜町長和田1835-1
鳥取刑務所	鳥取市下味野719
米子拘置支所	米子市上後藤六丁目15番1号
鳥取県警本部	鳥取市東町一丁目271
鳥取少年鑑別支所	鳥取市湯所町2丁目417

6 開票結果

(1) 候補者別開票区別開票結果

	市町村名	黒瀬 信明	福住 ひでゆき	村上 たいじろう	前田 ひろのり	青木 一彦	得票数計	
		NHK党	日本共産党	立憲民主党	参政党	自由民主党		
鳥取県	鳥取市	2,088.000	5,999.000	14,654.000	3,939.000	39,077.000	65,757.000	
	米子市	1,831.000	4,962.000	15,890.000	3,521.000	27,632.000	53,836.000	
	倉吉市	502.000	1,069.000	4,528.000	1,239.000	10,354.000	17,692.000	
	境港市	407.000	1,151.000	3,027.000	801.000	7,947.000	13,333.000	
	岩美町	124.000	367.000	1,034.000	253.000	3,039.000	4,817.000	
	岩美郡計	124.000	367.000	1,034.000	253.000	3,039.000	4,817.000	
	若桜町	32.000	126.000	299.000	55.000	1,157.000	1,669.000	
	智頭町	59.000	204.000	569.000	155.000	2,098.000	3,085.000	
	八頭町	158.000	435.000	1,495.000	317.000	5,385.000	7,790.000	
	八頭郡計	249.000	765.000	2,363.000	527.000	8,640.000	12,544.000	
	三朝町	65.000	168.000	594.000	151.000	2,247.000	3,225.000	
	湯梨浜町	173.000	464.000	1,734.000	461.000	4,463.000	7,295.000	
	琴浦町	121.000	382.000	2,073.000	968.000	4,291.000	7,835.000	
	北栄町	171.000	349.000	1,843.000	427.000	3,777.000	6,567.000	
	東伯郡計	530.000	1,363.000	6,244.000	2,007.000	14,778.000	24,922.000	
	日吉津村	50.000	128.000	849.000	58.000	842.000	1,927.000	
	大山町	161.000	596.000	2,085.000	460.000	3,858.000	7,160.000	
	南部町	124.000	484.000	1,459.000	239.000	2,493.000	4,799.000	
	伯耆町	105.000	401.000	1,655.000	276.000	2,703.000	5,140.000	
	西伯郡計	440.000	1,609.000	6,048.000	1,033.000	9,896.000	19,026.000	
	日南町	29.000	205.000	769.000	90.000	1,346.000	2,439.000	
	日野町	20.000	100.000	486.000	68.000	950.000	1,624.000	
	江府町	30.000	103.000	462.000	72.000	980.000	1,647.000	
	日野郡計	79.000	408.000	1,717.000	230.000	3,276.000	5,710.000	
	市部計	4,828.000	13,181.000	38,099.000	9,500.000	85,010.000	150,618.000	
	町村計	1,422.000	4,512.000	17,406.000	4,050.000	39,629.000	67,019.000	
	鳥取県計	6,250.000	17,693.000	55,505.000	13,550.000	124,639.000	217,637.000	
	島根県	松江市	2,534.000	6,495.000	20,023.000	4,199.000	51,367.000	84,618.000
		浜田市	549.000	1,117.000	4,382.000	1,033.000	16,574.000	23,655.000
		出雲市	1,743.000	5,086.000	13,268.000	3,176.000	52,816.000	76,089.000
		益田市	468.000	1,379.000	4,365.000	867.000	14,100.000	21,179.000
		大田市	345.000	1,189.000	2,879.000	650.000	9,964.000	15,027.000
		安来市	397.000	1,019.000	4,129.000	830.000	10,633.000	17,008.000
		江津市	213.000	783.000	1,944.000	408.000	7,307.000	10,655.000
		雲南市	345.000	988.000	4,223.000	622.000	13,154.000	19,332.000
		奥出雲町	79.000	291.000	1,072.000	200.000	4,688.000	6,330.000
		仁多郡計	79.000	291.000	1,072.000	200.000	4,688.000	6,330.000
		飯南町	47.000	190.000	458.000	130.000	2,048.000	2,873.000
		飯石郡計	47.000	190.000	458.000	130.000	2,048.000	2,873.000
		川本町	41.000	81.000	335.000	56.000	1,425.000	1,938.000
		美郷町	40.000	148.000	458.000	76.000	1,867.000	2,589.000
		邑南町	129.000	388.000	929.000	201.000	4,219.000	5,866.000
		邑智郡計	210.000	617.000	1,722.000	333.000	7,511.000	10,393.000
		津和野町	81.000	274.000	1,061.000	133.000	2,521.000	4,070.000
		吉賀町	74.000	204.000	668.000	185.000	2,117.000	3,248.000
鹿足郡計		155.000	478.000	1,729.000	318.000	4,638.000	7,318.000	
海士町		21.000	48.000	231.000	62.000	1,024.000	1,386.000	
西ノ島町		30.000	68.000	325.000	74.000	1,014.000	1,511.000	
知夫村		9.000	19.000	85.000	21.000	265.000	399.000	
隠岐の島町		122.000	263.000	1,723.000	245.000	5,008.000	7,361.000	
隠岐郡計		182.000	398.000	2,364.000	402.000	7,311.000	10,657.000	
市部計		6,594.000	18,056.000	55,213.000	11,785.000	175,915.000	267,563.000	
町村計		673.000	1,974.000	7,345.000	1,383.000	26,196.000	37,571.000	
島根県計		7,267.000	20,030.000	62,558.000	13,168.000	202,111.000	305,134.000	
合区計		13,517.000	37,723.000	118,063.000	26,718.000	326,750.000	522,771.000	
				合区開票率			100.00	

(2) 開票区別投票総数

	市町村名	得票総数	按分切捨	按分不属	有効投票数	無効投票数	投票総数	無効投票率 (%)	持ち帰り その他	投票者総数
鳥取県	鳥取市	65,757,000	0.000	0.000	65,757	3,090	68,847	4.49	4	68,851
	米子市	53,836,000	0.000	0.000	53,836	2,049	55,885	3.67	0	55,885
	倉吉市	17,692,000	0.000	0.000	17,692	771	18,463	4.18	2	18,465
	境港市	13,333,000	0.000	0.000	13,333	512	13,845	3.70	0	13,845
	岩美町	4,817,000	0.000	0.000	4,817	246	5,063	4.86	0	5,063
	岩美郡計	4,817,000	0.000	0.000	4,817	246	5,063	4.86	0	5,063
	若桜町	1,669,000	0.000	0.000	1,669	100	1,769	5.65	0	1,769
	智頭町	3,085,000	0.000	0.000	3,085	189	3,274	5.77	0	3,274
	八頭町	7,790,000	0.000	0.000	7,790	352	8,142	4.32	0	8,142
	八頭郡計	12,544,000	0.000	0.000	12,544	641	13,185	4.86	0	13,185
	三朝町	3,225,000	0.000	0.000	3,225	132	3,357	3.93	0	3,357
	湯梨浜町	7,295,000	0.000	0.000	7,295	257	7,552	3.40	0	7,552
	琴浦町	7,835,000	0.000	0.000	7,835	243	8,078	3.01	2	8,080
	北栄町	6,567,000	0.000	0.000	6,567	246	6,813	3.61	0	6,813
	東伯郡計	24,922,000	0.000	0.000	24,922	878	25,800	3.40	2	25,802
	日吉津村	1,927,000	0.000	0.000	1,927	42	1,969	2.13	0	1,969
	大山町	7,160,000	0.000	0.000	7,160	242	7,402	3.27	0	7,402
	南部町	4,799,000	0.000	0.000	4,799	143	4,942	2.89	0	4,942
	伯耆町	5,140,000	0.000	0.000	5,140	137	5,277	2.60	0	5,277
	西伯郡計	19,026,000	0.000	0.000	19,026	564	19,590	2.88	0	19,590
日南町	2,439,000	0.000	0.000	2,439	90	2,529	3.56	0	2,529	
日野町	1,624,000	0.000	0.000	1,624	49	1,673	2.93	0	1,673	
江府町	1,647,000	0.000	0.000	1,647	45	1,692	2.66	0	1,692	
日野郡計	5,710,000	0.000	0.000	5,710	184	5,894	3.12	0	5,894	
市計	150,618,000	0.000	0.000	150,618	6,422	157,040	4.09	6	157,046	
町村計	67,019,000	0.000	0.000	67,019	2,513	69,532	3.61	2	69,534	
鳥取県計	217,637,000	0.000	0.000	217,637	8,935	226,572	3.94	8	226,580	
島根県	松江市	84,618,000	0.000	0.000	84,618	2,566	87,184	2.94	0	87,184
	浜田市	23,655,000	0.000	0.000	23,655	712	24,367	2.92	0	24,367
	出雲市	76,089,000	0.000	0.000	76,089	1,852	77,941	2.38	0	77,941
	益田市	21,179,000	0.000	0.000	21,179	612	21,791	2.81	0	21,791
	大田市	15,027,000	0.000	0.000	15,027	572	15,599	3.67	0	15,599
	安来市	17,008,000	0.000	0.000	17,008	453	17,461	2.59	0	17,461
	江津市	10,655,000	0.000	0.000	10,655	251	10,906	2.30	0	10,906
	雲南市	19,332,000	0.000	0.000	19,332	522	19,854	2.63	1	19,855
	奥出雲町	6,330,000	0.000	0.000	6,330	178	6,508	2.74	0	6,508
	仁多郡計	6,330,000	0.000	0.000	6,330	178	6,508	2.74	0	6,508
	飯南町	2,873,000	0.000	0.000	2,873	76	2,949	2.58	0	2,949
	飯石郡計	2,873,000	0.000	0.000	2,873	76	2,949	2.58	0	2,949
	川本町	1,938,000	0.000	0.000	1,938	52	1,990	2.61	0	1,990
	美郷町	2,589,000	0.000	0.000	2,589	83	2,672	3.11	0	2,672
	邑南町	5,866,000	0.000	0.000	5,866	195	6,061	3.22	0	6,061
	邑智郡計	10,393,000	0.000	0.000	10,393	330	10,723	3.08	0	10,723
	津和野町	4,070,000	0.000	0.000	4,070	137	4,207	3.26	0	4,207
	吉賀町	3,248,000	0.000	0.000	3,248	133	3,381	3.93	0	3,381
	鹿足郡計	7,318,000	0.000	0.000	7,318	270	7,588	3.56	0	7,588
	海士町	1,386,000	0.000	0.000	1,386	35	1,421	2.46	0	1,421
西ノ島町	1,511,000	0.000	0.000	1,511	41	1,552	2.64	0	1,552	
知夫村	399,000	0.000	0.000	399	8	407	1.97	0	407	
隠岐の島町	7,361,000	0.000	0.000	7,361	183	7,544	2.43	0	7,544	
隠岐郡計	10,657,000	0.000	0.000	10,657	267	10,924	2.44	0	10,924	
市計	267,563,000	0.000	0.000	267,563	7,540	275,103	2.74	1	275,104	
町村計	37,571,000	0.000	0.000	37,571	1,121	38,692	2.90	0	38,692	
島根県計	305,134,000	0.000	0.000	305,134	8,661	313,795	2.76	1	313,796	
合区計	522,771,000	0.000	0.000	522,771	17,596	540,367	3.26	9	540,376	

(3) 無効投票の内訳

市町村名	所定の用紙を用いないもの	候補者でない者又は候補者となることができない者の氏名を記載したもの	2人以上の候補者の氏名を記載したもの	被選挙権のない候補者の氏名を記載したもの	候補者の氏名のほか、他事を記載したもの	候補者の氏名を自書しないもの	候補者の何人かを記載したか確認し難いもの	白紙投票	単に雑事を記載したもの	単に記号、符号を記載したもの	合計	無効投票率	投票総数
鳥取市	0	428	14	0	6	0	0	1,432	848	362	3,090	4.49	68,847
米子市	0	381	0	0	7	0	22	967	516	156	2,049	3.67	55,885
倉吉市	0	115	0	0	3	0	7	350	211	85	771	4.18	18,463
境港市	0	64	0	0	1	0	5	172	186	84	512	3.70	13,845
市部計	0	988	14	0	17	0	34	2,921	1,761	687	6,422	4.09	157,040
岩美町	0	71	0	0	1	0	7	80	67	20	246	4.86	5,063
岩美郡計	0	71	0	0	1	0	7	80	67	20	246	4.86	5,063
若桜町	0	24	0	0	0	0	0	36	30	10	100	5.65	1,769
智頭町	0	25	3	0	1	0	1	51	84	24	189	5.77	3,274
八頭町	0	100	0	0	1	0	7	126	89	29	352	4.32	8,142
八頭郡計	0	149	3	0	2	0	8	213	203	63	641	4.86	13,185
三朝町	0	6	0	0	0	0	11	43	50	22	132	3.93	3,357
湯梨浜町	0	43	0	0	0	0	7	114	80	13	257	3.40	7,552
琴浦町	0	43	0	0	0	0	4	112	56	28	243	3.01	8,078
北栄町	0	38	1	0	0	0	1	103	81	22	246	3.61	6,813
東伯郡計	0	130	1	0	0	0	23	372	267	85	878	3.40	25,800
日吉津村	0	5	0	0	0	0	0	18	14	5	42	2.13	1,969
大山町	0	35	3	0	1	0	0	104	86	13	242	3.27	7,402
南部町	0	23	0	0	0	0	2	70	35	13	143	2.89	4,942
伯耆町	0	44	1	0	1	0	1	62	15	13	137	2.60	5,277
西伯郡計	0	107	4	0	2	0	3	254	150	44	564	2.88	19,590
日南町	0	15	0	0	0	0	3	27	45	0	90	3.56	2,529
日野町	0	0	0	0	0	0	9	23	17	0	49	2.93	1,673
江府町	0	7	0	0	0	0	0	20	18	0	45	2.66	1,692
日野郡計	0	22	0	0	0	0	12	70	80	0	184	3.12	5,894
郡計	0	479	8	0	5	0	53	989	767	212	2,513	3.61	69,532
県計	0	1,467	22	0	22	0	87	3,910	2,528	899	8,935	3.94	226,572

(4)開票の時間等

開票終了時刻別開票所数									
選挙期日								期日翌日	計
～20:30	20:31～21:00	21:01～21:30	21:31～22:00	22:01～22:30	22:31～23:00	23:01～23:30	23:31～24:00	0:01～	
					3	2	7	7	19

開票開始時刻別開票所数									
選挙期日								期日翌日	計
20:00～20:30	20:31～21:00	21:01～21:30	21:31～22:00	22:01～22:30	22:31～23:00	23:01～23:30	23:31～24:00		
9	10								19

開票所要時間別開票所数								
0.5時間以下	0.5時間超1時間以下	1時間超1.5時間以下	1.5時間超2時間以下	2時間超2.5時間以下	2.5時間超3時間以下	3時間超3.5時間以下	3.5時間超4時間以下	4時間超4.5時間以下
			1	3	3	1	6	1
4.5時間超5時間以下	5時間超5.5時間以下	5.5時間超6時間以下	6時間超6.5時間以下	6.5時間超7時間以下	7時間超7.5時間以下	7.5時間超8時間以下	8.0時間超	計
2		2						19

区分 市町村名	選挙区					比例代表				
	開始時刻	終了時刻	所要時間	投票速報時刻	開票速報時刻	開始時刻	終了時刻	所要時間	投票速報時刻	開票速報時刻
鳥取市	21:00	23:00	2:00	21:38	23:04	21:00	2:45	5:45	21:39	3:35
米子市	21:00	22:50	1:50	21:14	22:50	21:00	2:52	5:52	21:22	2:18
倉吉市	21:00	22:45	1:45	21:18	22:47	21:00	0:00	3:00	21:18	0:43
境港市	21:00	22:20	1:20	20:41	22:20	21:00	1:50	4:50	20:46	0:56
岩美町	20:00	20:50	0:50	19:58	20:57	20:00	23:40	3:40	19:58	23:24
若桜町	21:00	22:17	1:17	20:46	22:15	21:00	0:35	3:35	20:46	1:15
智頭町	20:00	21:20	1:20	20:03	21:19	20:00	1:00	5:00	20:04	0:31
八頭町	20:53	23:08	2:15	20:42	23:04	20:53	1:03	4:10	20:42	0:56
三朝町	21:00	21:37	0:37	20:42	21:50	21:00	22:53	1:53	20:47	23:15
湯梨浜町	21:00	22:04	1:04	21:06	22:19	21:00	23:27	2:27	21:12	23:57
琴浦町	20:00	20:58	0:58	20:05	21:14	20:00	23:51	3:51	20:05	0:32
北栄町	21:00	22:01	1:01	21:00	22:06	21:00	23:34	2:34	21:05	23:36
日吉津村	20:15	21:12	0:57	20:01	21:09	20:15	22:45	2:30	20:05	22:43
大山町	20:15	21:23	1:08	20:08	21:34	20:15	22:35	2:20	20:10	23:13
南部町	21:00	21:39	0:39	20:27	21:39	21:00	0:15	3:15	20:27	0:22
伯耆町	20:30	21:30	1:00	20:10	21:38	20:30	23:30	3:00	20:11	23:36
日南町	20:15	22:00	1:45	20:01	22:09	20:15	23:56	3:41	20:01	0:26
日野町	20:00	21:00	1:00	20:22	21:05	20:00	23:37	3:37	20:22	23:54
江府町	20:00	20:55	0:55	20:01	21:00	20:00	23:32	3:32	20:01	23:47

7 当選人

- (1) 住 所 島根県出雲市大社町杵築北2668-1
(2) 氏 名 青木一彦
(3) 得票数 326,750票

8 選挙会

- (1) 選挙会開設場所 島根県松江市殿町1番地 島根県庁
(2) 選挙立会人

	党 派	氏 名	参会又は選任時刻	辞職の時刻及び事由
(1) 届出による者	自由民主党	堀江隆典	午後3時4分	
	日本共産党	片寄直行	午後3時8分	
	立憲民主党	寺田博英	午後3時11分	
(2) 選挙長の選任した者				

- (3) 選挙会開閉時刻 令和4年7月13日午後3時30分開会 同日午後3時52分開会
(4) 選挙の結果

ア 投票の内訳 投票総数 540,367
有効投票 522,771
無効投票 17,596
無効投票率 3.26%

イ 当選人及びその他の候補者の得票総数

	氏 名	性別	党 派	得票総数	年齢	職 業	供託物 没収関係
当選人	青木一彦	男	自由民主党	326,750票	61	参議院議員	無
	村上泰二郎	男	立憲民主党	118,063票	34	政党役員	無
	福住英行	男	日本共産党	37,723票	46	政党役員	有
	前田敬孝	男	参政党	26,718票	60	自営業	有
	黒瀬信明	男	NHK党	13,517票	37	党職員	有

ウ 法定得票数及び没収点

(ア)公職選挙法第95条に規定する得票数 87,128.500

(イ)公職選挙法第93条に規定する得票数 65,346.375

- (5) 当選人となるべき候補者で当選人の決定を受けなかったもの 該当無し
(6) 選挙会事務従事者総数6人 うち鳥取県及び島根県参議院合同選挙区選挙管理委員会書記6人

9 選挙運動

(1) 氏名等揭示

区分	不在者 委員長 管理 箇所	揭示総数		投票 所数	揭示総数		投票 所数	揭示総数	
		選挙区	比例代表		選挙区	比例代表		選挙区	比例代表
鳥取市	11	11	11	12	56	68	92	644	736
米子市	1	2	2	3	38	38	43	298	298
倉吉市	1	1	1	3	10	13	22	252	274
境港市	1	1	1	1	5	5	12	108	108
岩美町	1	6	6	1	6	6	20	117	117
若桜町	1	1	1	1	4	4	9	30	30
智頭町	1	1	1	2	6	6	7	22	22
八頭町	1	1	1	3	9	9	18	108	108
三朝町	1	4	4	1	4	4	20	102	102
湯梨浜町	1	1	1	1	4	4	12	48	48
琴浦町	1	1	1	2	11	11	16	160	160
北栄町	1	4	4	11	35	43	12	54	53
日吉津村	1	1	1	1	1	1	1	1	1
大山町	1	4	4	3	12	12	19	76	76
南部町	1	1	1	2	16	16	9	78	78
伯耆町	1	1	1	2	6	6	15	45	45
日南町	1	1	1	1	3	3	12	36	36
日野町	1	1	1	1	2	2	9	18	18
江府町	1	3	3	1	3	3	13	39	39
計	29	46	46	52	231	254	361	2,236	2,349

(2) 個人演説会会場数

区分	法161条1項								合計
	1号		2号	3号				計	
	学校	公民館	公会堂	社寺	農協	商工会議所	その他		
鳥取市	90	60	3	0	0	0	132	132	285
米子市	62	29	3	0	0	0	9	9	103
倉吉市	18	12	2	0	0	0	11	11	43
境港市	13	7	1	0	0	0	28	28	49
岩美町	5	7	0	0	0	0	0	0	12
若桜町	1	1	0	0	0	0	3	3	5
智頭町	0	1	0	0	1	0	0	1	2
八頭町	5	3	0	0	0	0	6	6	14
三朝町	2	2	0	0	0	0	5	5	9
湯梨浜町	4	10	1	0	0	0	3	3	18
琴浦町	7	9	0	0	0	0	3	3	19
北栄町	5	2	0	0	0	0	5	5	12
日吉津村	1	1	0	0	0	0	1	1	3
大山町	7	3	0	0	0	0	9	9	19
南部町	0	0	1	0	0	0	8	8	9
伯耆町	0	0	3	0	0	0	1	1	4
日南町	0	0	0	0	0	0	10	10	10
日野町	3	1	0	0	0	0	3	3	7
江府町	2	1	0	0	0	0	29	29	32
計	225	149	14	0	1	0	266	267	655

会場使用度数

選挙区

区分	学校・公民館		公会堂		指定施設		合計	
	公費	候補者	公費	候補者	公費	候補者	公費	候補者
鳥取市	0	0	1	0	0	0	1	0
米子市	0	0	0	0	0	0	0	0
倉吉市	0	0	0	0	1	0	1	0
境港市	0	0	0	0	0	0	0	0
岩美町	0	0	0	0	0	0	0	0
若桜町	0	0	0	0	0	0	0	0
智頭町	0	0	0	0	0	0	0	0
八頭町	0	0	0	0	0	0	0	0
三朝町	0	0	0	0	0	0	0	0
湯梨浜町	0	0	0	0	0	0	0	0
琴浦町	0	0	0	0	0	0	0	0
北栄町	0	0	0	0	0	0	0	0
日吉津村	0	0	0	0	0	0	0	0
大山町	0	0	0	0	0	0	0	0
南部町	0	0	0	0	0	0	0	0
伯耆町	0	0	0	0	0	0	0	0
日南町	0	0	0	0	0	0	0	0
日野町	0	0	0	0	0	0	0	0
江府町	0	0	0	0	0	0	0	0
計	0	0	1	0	1	0	2	0

比例代表

区分	学校・公民館		公会堂		指定施設		合計	
	公費	候補者	公費	候補者	公費	候補者	公費	候補者
鳥取市	0	0	1	0	0	0	1	0
米子市	0	0	3	0	0	0	3	0
倉吉市	0	0	0	0	0	0	0	0
境港市	0	0	0	0	0	0	0	0
岩美町	0	0	0	0	0	0	0	0
若桜町	0	0	0	0	0	0	0	0
智頭町	0	0	0	0	0	0	0	0
八頭町	0	0	0	0	0	0	0	0
三朝町	0	0	0	0	0	0	0	0
湯梨浜町	0	0	0	0	0	0	0	0
琴浦町	0	0	0	0	0	0	0	0
北栄町	0	0	0	0	0	0	0	0
日吉津村	0	0	0	0	0	0	0	0
大山町	0	0	0	0	0	0	0	0
南部町	0	0	0	0	0	0	0	0
伯耆町	0	0	0	0	0	0	0	0
日南町	0	0	0	0	0	0	0	0
日野町	0	0	0	0	0	0	0	0
江府町	0	0	0	0	0	0	0	0
計	0	0	4	0	0	0	4	0

(3)ポスター掲示場

掲示場設置数

区分	1千人未満				1千人～5千人未満			5千人～1万人未満		1万人以上		計
	～2	2～4	4～8	8～	～4	4～8	8～	～4	4～	～4	4～	
鳥取市	7	12	66	146	100	92	109	60	0	0	0	592
米子市	4	11	0	8	168	47	26	31	0	0	0	295
倉吉市	0	0	0	34	42	28	70	0	0	0	0	174
境港市	0	0	0	0	70	16	0	0	0	0	0	86
市計	11	23	66	188	380	183	205	91	0	0	0	1,147
岩美町	0	0	104	0	0	29	0	0	0	0	0	133
若桜町	5	0	0	61	0	0	0	0	0	0	0	66
智頭町	0	0	0	37	9	0	10	0	0	0	0	56
八頭町	0	5	22	65	8	28	10	0	0	0	0	138
三朝町	5	0	29	59	0	0	0	0	0	0	0	93
湯梨浜町	0	17	6	18	21	17	10	0	0	0	0	89
琴浦町	0	13	0	51	14	6	11	0	0	0	0	95
北栄町	0	0	44	0	0	39	0	0	0	0	0	83
日吉津村	0	0	0	0	0	0	8	0	0	0	0	8
大山町	23	13	51	15	36	0	0	0	0	0	0	138
南部町	0	0	3	17	5	7	41	0	0	0	0	73
伯耆町	0	8	23	33	18	0	15	0	0	0	0	97
日南町	0	0	6	69	0	0	0	0	0	0	0	75
日野町	0	0	7	56	0	0	0	0	0	0	0	63
江府町	0	6	7	44	0	0	0	0	0	0	0	57
町村計	33	62	302	525	111	126	105	0	0	0	0	1,264
県合計	44	85	368	713	491	309	310	91	0	0	0	2,411

備考 区分欄中の「～2」は「2km²未満」、「2～4」は「2km²以上4 km²未満」を意味する。

参考:投票所数

区分	1千人未満				1千人～5千人未満			5千人～1万人未満		1万人以上		計
	～2	2～4	4～8	8～	～4	4～8	8～	～4	4～	～4	4～	
鳥取市	2	5	14	25	18	11	10	7	0	0	0	92
米子市	1	3	0	1	25	6	3	4	0	0	0	43
倉吉市	0	0	0	4	8	4	6	0	0	0	0	22
境港市	0	0	0	0	10	2	0	0	0	0	0	12
市計	3	8	14	30	61	23	19	11	0	0	0	169
岩美町	0	0	17	0	0	3	0	0	0	0	0	20
若桜町	1	0	0	8	0	0	0	0	0	0	0	9
智頭町	0	0	0	5	1	0	1	0	0	0	0	7
八頭町	0	1	4	8	1	3	1	0	0	0	0	18
三朝町	1	0	7	12	0	0	0	0	0	0	0	20
湯梨浜町	0	2	2	2	3	2	1	0	0	0	0	12
琴浦町	1	4	0	7	2	1	1	0	0	0	0	16
北栄町	0	0	7	0	0	5	0	0	0	0	0	12
日吉津村	0	0	0	0	0	0	1	0	0	0	0	1
大山町	3	2	8	2	4	0	0	0	0	0	0	19
南部町	0	0	1	2	1	1	4	0	0	0	0	9
伯耆町	0	2	4	6	2	0	1	0	0	0	0	15
日南町	0	0	2	10	0	0	0	0	0	0	0	12
日野町	0	0	2	7	0	0	0	0	0	0	0	9
江府町	0	3	3	7	0	0	0	0	0	0	0	13
町村計	6	14	57	76	14	15	10	0	0	0	0	192
県合計	9	22	71	106	75	38	29	11	0	0	0	361

備考 区分欄中の「～2」は「2km²未満」、「2～4」は「2km²以上4 km²未満」を意味する。

(4) 選挙公報

ア 選挙区

候補者数	掲載申請候補者数	印刷部数	7/1世帯数	印刷から配布までの所要日数			印刷所名	公報1部当りの印刷代(用紙代を含む)	公報の規格	公報の頁数
				印刷に要した日数	各世帯に配布を完了するまでに要した日数	計				
5	5	262,600	238,912	1	15	16	日ノ丸印刷(株)	9.50	ブランケット版	2

イ 比例代表

印刷部数	7/1世帯数	印刷から配布までの所要日数			印刷所名	公報1部当りの印刷代(用紙代を含む)	公報の規格	公報の頁数
		印刷に要した日数	各世帯に配布を完了するまでに要した日数	計				
266,300	238,912	2	14	16	(株)新日本海新聞社	20.19	ブランケット版	8

ウ 選挙公報の配布

区分	選挙区		比例代表	
	7/1世帯数	配布日数	7/1世帯数	配布日数
鳥取市	81,682	4	81,682	4
米子市	67,657	8	67,657	8
倉吉市	20,461	4	20,461	4
境港市	14,999	4	14,999	4
岩美町	4,435	8	4,435	8
若桜町	1,261	2	1,261	2
智頭町	2,713	2	2,713	2
八頭町	6,105	2	6,105	2
三朝町	2,495	13	2,495	13
湯梨浜町	6,421	9	6,421	9
琴浦町	6,441	2	6,441	2
北栄町	5,419	3	5,419	3
日吉津村	1,253	13	1,253	13
大山町	5,666	4	5,666	4
南部町	3,818	3	3,818	3
伯耆町	3,865	3	3,865	3
日南町	1,909	5	1,909	5
日野町	1,310	1	1,310	1
江府町	1,002	5	1,002	5
計	238,912		238,912	

※配布日数は、市町村選管の配布開始日から配布完了日までの日数

(5) 政見放送及び経歴放送

ア 政見放送

実施放送局	回数	放送日時			
		月日	曜日	放送時間	
NHK	テレビ	第1回	6月28日	火	18:25~18:45
			6月29日	水	18:25~18:39
	第2回	7月6日	水	7:30~7:50	
		7月7日	木	7:30~7:44	
	ラジオ	第1回	6月30日	木	7:25~7:45
			7月1日	金	7:25~7:39
第2回	7月5日	火	12:30~12:50		
	7月6日	水	12:30~12:44		
BSS	テレビ	第1回	7月4日	月	10:55~11:30
	ラジオ	第1回	7月3日	日	16:00~16:35
TSK	テレビ	第1回	6月28日	火	16:10~16:45
NKT	テレビ	第1回	7月6日	水	10:50~11:25

イ 経歴放送

実施放送局	回数	放送日時			
		月日	曜日	放送時間	
NHK	テレビ	第1回	7月5日	火	11:50~11:53
		第1回	6月28日	火	11:50~11:53
	ラジオ	第2回	6月30日	木	18:50~18:53
		第3回	7月7日	木	18:50~18:53

(6) 選挙運動に関する収支報告書の要旨

候補者氏名	収入の部		
	寄 附	その他の収入	計
青木一彦	15,000,000	7,500,000	22,500,000
黒瀬信明	691,896	0	691,896
福住英行	2,386,085	0	2,386,085
前田敬孝	1,500,940	0	1,500,940
村上泰二郎	9,207,540	0	9,207,540

選挙運動費用支出額内訳						
人件費	家屋費			通信費	交通費	印刷費
	選挙事務所費	集合会場費等	計			
5,588,600	1,236,701	14,520	1,251,221	108,072	1,232,013	3,245,450
0	0	0	0	0	0	691,896
0	300,000	0	300,000	0	0	1,611,365
55,000	121,880	42,020	163,900	0	27,600	739,998
1,984,685	207,540	174,750	382,290	15,042	566,521	3,191,405

選挙運動費用支出額内訳					
広告費	文具費	食糧費	休泊費	雑費	合計
5,544,071	118,026	1,152,409	1,464,000	2,254,871	21,958,733
2,906,059	0	0	0	0	3,597,955
3,188,206	60,000	29,789	0	8,225	5,197,585
475,750	2,200	580	23,020	12,892	1,500,940
4,654,958	18,362	596,655	651,390	846,369	12,907,677

10 選挙区開票結果(全国)

(1) 党派別得票数

区 分	自由民主党	立憲民主党	日本維新の会	公明党	国民民主党	日本共産党
今 回	20,603,298.241 (38.74)	8,154,330.036 (15.33)	5,533,657.454 (10.41)	3,600,490.000 (6.77)	2,038,654.596 (3.83)	3,636,533.992 (6.84)
前 回 (令元)	20,030,330.963 (39.77)	- (-)	3,664,530.000 (7.28)	3,913,359.000 (7.77)	- (-)	3,710,768.000 (7.37)
差 引	572,967.278 (2.86)	8,154,330.036 (-)	1,869,127.454 (51.01)	-312,869.000 (-7.99)	2,038,654.596 (-)	-74,234.008 (-2.00)

区 分	れいわ新選組	社会民主党	NHK党	参政党	幸福実現党	日本第一党
今 回	989,716.000 (1.86)	178,911.000 (0.34)	1,106,508.022 (2.08)	2,018,214.627 (3.80)	134,718.000 (0.25)	74,096.851 (0.14)
前 回 (令元)	214,438.000 (0.43)	191,820.000 (0.38)	1,521,344.000 (3.02)	- (-)	187,491.000 (0.37)	- (-)
差 引	775,278.000 (361.54)	-12,909.000 (-6.73)	-414,835.978 (-27.27)	2,018,214.627 (-)	-52,773.000 (-28.15)	74,096.851 (-)

区 分	新党くにもり	維新政党・新風	諸 派	無所属	合 計
今 回	111,956.130 (0.21)	204,101.522 (0.38)	509,464.792 (0.96)	4,285,360.367 (8.06)	53,180,011.630 (100.00)
前 回 (令元)	- (-)	- (-)	385,759.870 (0.77)	5,335,641.135 (10.59)	50,363,770.968 (100.00)
差 引	111,956.130 (-)	204,101.522 (-)	123,704.922 (32.07)	-1,050,280.768 (-19.68)	2,816,240.662 (5.59)

(注) 1. ()内は得票率である。差引欄の()内は増減率である。

2. 得票率については、各政党等ごとに端数処理をしているため、合計が100とならない場合がある。

(2)都道府県別党派別得票数(選挙区)

区	分	自由民主党			立憲民主党		
		男	女	計	男	女	計
北青	海森	1,042,265		1,042,265	422,392	455,057	877,449
		216,265		216,265		277,009	277,009
宮城	手城	472,963	264,422	264,422	242,174		242,174
		194,949		472,963		271,455	271,455
秋山	田形	194,949		194,949			
			242,433	242,433			
福島	郡島	419,701		419,701			
				544,187			
茨城	木城	544,187		544,187			
			414,456	414,456		127,628	127,628
群馬	馬玉	476,017		476,017			
				727,232,241		444,567	444,567
千代	葉京	656,952	587,809	1,244,761	473,175		473,175
		922,793	619,792	1,542,585	372,064	670,339	1,042,403
神奈川	奈川	544,597	807,300	1,351,897	210,016	394,303	604,319
				517,581		448,651	448,651
新富	山川	302,951		302,951	40,735		40,735
		274,253		274,253		83,766	83,766
石川	井川	135,762		135,762			
				183,073		163,740	163,740
山梨	野野	376,028		376,028	433,154		433,154
		452,085		452,085			
岐阜	草岡	622,141		622,141			
		878,403	403,630	878,403	403,027,036		403,027,036
愛知	重知			403,630			
				315,249			
滋京	都府	293,071		293,071	275,140		275,140
			725,243	725,243	197,975		197,975
大兵	庫良	562,853		562,853		260,496	260,496
		256,139		256,139		98,757	98,757
和歌山	歌山	283,965		283,965			
				124,639	55,505		55,505
鳥島	根山	202,111		202,111	62,558		62,558
			392,553	392,553			
岡山	山島	530,375		530,375			
		327,153		327,153	61,853		61,853
山口	徳香	159,448		159,448			
		199,135		199,135	52,897		52,897
愛媛	媛知	318,846		318,846			
		128,161		128,161			
福佐	岡賀	586,217		586,217	438,876		438,876
		218,425		218,425		78,802	78,802
長熊	崎本	261,554		261,554		152,473	152,473
		426,623		426,623	149,780		149,780
宮鹿	分島	228,417		228,417			
		200,565		200,565		150,911	150,911
鹿島	児島	291,169		291,169		185,055	185,055
		271,347		271,347			
計		16,145,660,241	4,457,638	20,603,298,241	3,891,321,036	4,263,009	8,154,330,036

(再掲)

鳥取県・島根県	326,750		326,750	118,063		118,063
徳島県・高知県	287,609		287,609			

区	分	日本維新の会			公明党		
		男	女	計	男	女	計
北青	海森						
			91,924	91,924			
宮城	手城						
				159,017			
秋山	田形			100,529			
				159,017			
福島	郡島			100,529			
				324,476	476,642		476,642
茨城	木城	324,476		324,476			
		251,416		251,416			
群馬	馬玉		530,361	530,361		742,968	742,968
		605,248		605,248	547,028		547,028
千代	葉京						
				43,177			
神奈川	奈川	43,177		43,177			
新富	山川						
石川	井川						
山梨	野野	102,223		102,223			
岐阜	草岡	351,840		351,840	443,250		443,250
愛知	重知						
				257,852	257,852		
滋京	都府	598,021	862,736,454	1,460,757,454	586,940		586,940
		652,384		652,384		454,962	454,962
大兵	庫良	180,124		180,124			
和歌山	歌山						
鳥島	根山						
岡山	山島	114,442		114,442			
山口	徳香	41,021		41,021			
				33,399			
愛媛	媛知	20,980		20,980			
福佐	岡賀		158,772	158,772	348,700		348,700
長熊	崎本		53,715	53,715			
宮鹿	分島						
鹿島	児島						
計		3,285,352	2,248,305,454	5,533,657,454	2,402,560	1,197,930	3,600,490

(再掲)

鳥取県・島根県	62,001		62,001			
徳島県・高知県						

区 分	国民民主党			日本共産党		
	男	女	計	男	女	計
北 道	91,127		91,127	163,252		163,252
青 森 県						
岩 手 県						
宮 城 県						
秋 田 県						
山 形 県		269,494	269,494	19,767	19,983	19,983
福 島 県						
茨 城 県					105,735	105,735
栃 木 県					44,310	44,310
群 馬 県				69,490		69,490
埼 玉 県					236,899.750	236,899.750
千 葉 県	161,648		161,648		194,475	194,475
東 京 都				685,224		685,224
神 奈 川 県	253,234		253,234		354,456	354,456
新 潟 県				26,493		26,493
富 山 県				23,119		23,119
石 川 県				17,044		17,044
福 井 県						
山 梨 県						
長 野 県		257,852	257,852	74,072		74,072
岐 阜 県					137,835	137,835
静 岡 県		391,757.596	391,757.596		198,962	198,962
愛 知 県						
三 重 県				51,742		51,742
滋 賀 県					130,260	130,260
京 都 府				337,467		337,467
大 阪 府		103,052	103,052		150,040	150,040
兵 庫 県					42,609	42,609
奈 良 県						
和 歌 山 県				57,522		57,522
鳥 取 県				17,693		17,693
島 根 県				20,030		20,030
岡 山 県					59,481	59,481
広 島 県					58,461	58,461
山 口 県	53,990		53,990	32,390		32,390
徳 島 県	21,506		21,506	30,943		30,943
香 川 県		59,614	59,614		18,070	18,070
愛 媛 県						
高 知 県	28,060		28,060	72,274		72,274
福 岡 県		133,900	133,900	98,746.915		98,746.915
佐 賀 県				13,442		13,442
長 崎 県					26,281.327	26,281.327
熊 本 県						
大 分 県	183,258		183,258	35,705		35,705
宮 崎 県	30,162		30,162	12,260		12,260
鹿 児 島 県						
沖 縄 県						
計	822,985	1,215,669.596	2,038,654.596	1,858,675.915	1,777,858.077	3,636,533.992
(再 掲)						
鳥 取 県・島 根 県				37,723		37,723
徳 島 県・高 知 県	49,566		49,566	103,217		103,217

区 分	れいわ新選組			社民党		
	男	女	計	男	女	計
北 道						
青 森 県						
岩 手 県						
宮 城 県						
秋 田 県						
山 形 県						
福 島 県						
茨 城 県						
栃 木 県						
群 馬 県		121,769	121,769			
埼 玉 県						
千 葉 県	565,925		565,925	59,365		59,365
東 京 都				49,787		49,787
神 奈 川 県						
新 潟 県						
富 山 県						
石 川 県						
福 井 県						
山 梨 県						
長 野 県						
岐 阜 県						
静 岡 県						
愛 知 県						
三 重 県						
京 都 府						
大 阪 府		110,767	110,767			
兵 庫 県						
奈 良 県						
和 歌 山 県						
鳥 取 県						
島 根 県						
岡 山 県						
広 島 県						
山 口 県						
徳 島 県						
香 川 県						
愛 媛 県						
高 知 県						
福 岡 県		82,333	82,333	30,190		30,190
佐 賀 県						
長 崎 県						
熊 本 県						
大 分 県						
宮 崎 県						
鹿 児 島 県						
沖 縄 県						
計	674,847	314,869	989,716	139,342	39,569	178,911
(再 掲)						
鳥 取 県・島 根 県						
徳 島 県・高 知 県						

区	分	NHK党			参政党			
		男	女	計	男	女	計	
北青	海森	道	41,799	18,831	60,630	75,299	75,299	
		県	11,335		11,335	13,607	13,607	
岩宮	手城	県	13,352		13,352	26,960	26,960	
		県	21,286		21,286		52,938	
山福	田形	県	6,368		6,368	10,329	10,329	
		県	7,217.359		7,217.359	11,481.628	11,481.628	
茨	城	県	31,690	19,829	31,690	48,582	48,582	
		県			19,090	30,864	30,864	
群	馬	県	22,276		22,276	39,523	39,523	
		県	51,617		51,617	89,693	89,693	
千	葉	都	30,527	28,295	58,822	86,147	86,147	
		都	52,526.854	53,032	105,558.854	137,692	137,692	
神奈	川	県	57,327	17,609	74,936	120,471	120,471	
		県	17,098		17,098	32,500	32,500	
新	山	県	6,209		6,209	20,970	20,970	
		県	12,120		12,120	21,567	21,567	
石	井	県	9,203		9,203	26,042	26,042	
		県	7,006		7,006	20,291	20,291	
山	梨	県		16,646	16,646	31,644	31,644	
		県	22,648		22,648	49,350	49,350	
岐	岡	県	33,663		33,663	72,662	72,662	
		県	31,471.768	43,856	75,327.768	107,387.335	107,387.335	
静	重	県		22,128	22,128	51,069	51,069	
		県	16,980		16,980	35,839	35,839	
滋	賀	府	16,127		16,127	40,500	40,500	
		府	40,137	13,234	53,371	97,426	97,426	
大	阪	県	14,323	43,381	57,704	88,231	88,231	
		県	8,161		8,161	28,919	28,919	
兵	庫	県		15,420	15,420	22,967	22,967	
		県	6,250		6,250	13,550	13,550	
和	歌	県	7,267		7,267	13,168	13,168	
		県	16,441		16,441	37,281	37,281	
鳥	山	県	16,933	8,298	16,933	52,969	52,969	
		県			8,298	20,441	20,441	
島	口	県	7,313		7,313	13,240	13,240	
		県	7,116		7,116	13,528	13,528	
香	媛	県	12,724		12,724	27,912	27,912	
		県	6,693		6,693	14,955	14,955	
高	知	県	9,309	23,430.041	32,739.041	72,263	72,263	
		県	6,383		6,383	18,008	18,008	
福	賀	県	6,969		6,969	21,363.664	21,363.664	
		県		31,734	31,734	78,101	78,101	
佐	本	県	10,770		10,770	21,723	21,723	
		県	8,255		8,255	15,670	15,670	
大	分	県	15,770		15,770	47,479	47,479	
		県			11,034	22,585	22,585	
宮	鹿	県						
		県						
鹿	島	県						
		県						
沖	縄	県						
		県						
計			720,660.981	385,847.041	1,106,508.022	1,205,180.963	813,033.664	2,018,214.627
(再掲)								
鳥取県・島根県			13,517		13,517	26,718		26,718
徳島県・高知県			14,006		14,006	28,195		28,195

区	分	幸福実現党			日本第一党			
		男	女	計	男	女	計	
北青	海森	道	11,625		11,625			
		県						
岩宮	手城	県						
		県						
山福	田形	県						
		県						
茨	城	県						
		県		15,389	15,389	8,588		8,588
群	馬	県		22,834	22,834	10,922	10,922	
		都	25,209		25,209	17,020	17,020	
千	葉	都		11,073	11,073	8,099.328	8,099.328	
		都						
神奈	川	県						
		県						
新	山	県						
		県						
石	井	県						
		県						
山	梨	県						
		県						
岐	岡	県						
		県	12,459		12,459	8,071		8,071
静	重	県						
		県						
滋	賀	府	8,111		8,111	9,138.523	9,138.523	
		府	7,263		7,263			
大	阪	県						
		県						
兵	庫	県						
		県						
和	歌	県						
		県						
鳥	山	県						
		県	7,149		7,149			
島	口	県						
		県						
香	媛	県						
		県				7,350	7,350	
高	知	県						
		県	7,962		7,962	4,908	4,908	
福	賀	県						
		県						
佐	本	県						
		県						
大	分	県						
		県						
宮	鹿	県						
		県						
鹿	島	県						
		県						
沖	縄	県						
		県	5,644		5,644			
計			85,422	49,296	134,718	28,917	45,179.851	74,096.851
(再掲)								
鳥取県・島根県								
徳島県・高知県								

区	分	新党くにもり			維新政党・新風		
		男	女	計	男	女	計
北青岩宮秋山福	海森手城田形島城木馬玉葉京奈川	16,006		16,006			
茨栃群埼千東神	茨栃群埼千東神	20,758.130	18,329	18,329	22,306.522		22,306.522
新潟富石福山	新潟富石福山		22,043	22,043	19,867		19,867
山長岐静愛三	山長岐静愛三				10,188		10,188
滋京大兵奈和	滋京大兵奈和	5,414 6,217 8,989		5,414 6,217 8,989	37,088 33,870	21,614	21,614 37,088 33,870
鳥島岡広山	鳥島岡広山	14,200		14,200			
徳香愛高福佐長熊大宮鹿児	徳香愛高福佐長熊大宮鹿児				15,410		15,410
沖	沖				2,890		2,890
計	計	71,584.130	40,372	111,956.130	182,487.522	21,614	204,101.522
(再掲)							
鳥取県・島根県 徳島県・高知県							

区	分	諸派			無所属		
		男	女	計	男	女	計
北青岩宮秋山福	海森手城田形島城木馬玉葉京奈川					13,637	13,637
茨栃群埼千東神	茨栃群埼千東神				162,889	62,415	225,304
新潟富石福山	新潟富石福山				4,866	351,064	351,064
山長岐静愛三	山長岐静愛三					197,292	202,158
滋京大兵奈和	滋京大兵奈和	145,411.481	18,791	18,791	524,433	138,429	138,429
鳥島岡広山	鳥島岡広山	24,172	314,782.311	460,193.792	340,894.655	43,544.644	524,433
徳香愛高福佐長熊大宮鹿児	徳香愛高福佐長熊大宮鹿児						43,544.644
沖	沖						
計	計	175,891.481	333,573.311	509,464.792	2,506,829.723	1,778,530.644	4,285,360.367
(再掲)							
鳥取県・島根県 徳島県・高知県							

区	分	合計		
		男	女	計
北海道		1,863,765	473,888	2,337,653
青森県		241,207	277,009	518,216
岩手県		282,486	278,059	560,545
宮城県		494,249	416,317	910,566
秋田県		364,206	92,727	456,933
山形県		38,465.987	511,927	550,392.987
福島県		419,701	393,920	813,621
茨城県		629,325	462,044	1,091,369
栃木県		30,864	706,013	736,877
群馬県		607,306	138,429	745,735
埼玉県		2,202,681.241	818,624.750	3,021,305.991
千葉県		1,659,865	881,455	2,541,320
東京都		3,212,477.642	3,085,986.311	6,298,463.953
神奈川県		2,311,276	1,778,898.972	4,090,174.972
新潟県		567,179	448,651	1,015,830
富山県		440,535		440,535
石川県		341,247	83,766	425,013
福井県		315,626	26,042	341,668
山梨県		210,370	163,740	374,110
長野県		954,027	16,646	970,673
岐阜県		548,805	307,202	856,007
静岡県		989,523	584,020	1,573,543
愛知県		2,422,069.207	674,144.596	3,096,213.803
三重県		278,508	476,827	755,335
滋賀県		610,510		610,510
京都府		630,252	409,726	1,039,978
大阪府		1,911,822	1,824,170.977	3,735,992.977
兵庫県		1,304,795	997,110	2,301,905
奈良県		444,424	170,285	614,709
和歌山県		378,654	15,420	394,074
鳥取県		217,637		217,637
島根県		305,134		305,134
岡山県		227,860	489,315	717,175
広島県		682,951	370,793	1,053,744
山口県		511,237	8,298	519,535
徳島県		273,471		273,471
香川県		262,038	124,611	386,649
愛媛県		366,832	173,229	540,061
高知県		271,123		271,123
福岡県		1,608,225.915	398,435.041	2,006,660.956
佐賀県		256,258	78,802	335,060
長崎県		268,523	253,832.991	522,355.991
熊本県		576,403	109,835	686,238
大分県		468,662	21,723	490,385
宮崎県		266,912	150,911	417,823
鹿児島県		354,418	278,427	632,845
沖縄県		573,811	11,034	584,845
計		34,197,716.992	18,982,294.638	53,180,011.630
(再掲)				
鳥取県・島根県		522,771		522,771
徳島県・高知県		544,594		544,594

(3) 都道府県別党派別新現元別当選人数(選挙区)

区 分	定数	自由民主党			立憲民主党			日本維新の会	公明党		国民民主党		日本共産党	れいわ新選組		社会民主党		NHK党		
		新	現	元 計	新	現	元 計	新	現	元 計	新	現	元 計	新	現	元 計	新	現	元 計	
北海道	3	1	1	2	1	1														
青森県	1																			
岩手県	1	1		1																
宮城県	1		1	1																
秋田県	1		1	1																
山形県	1										1	1								
福島県	1	1		1																
茨城県	2	1		1																
栃木県	1		1	1																
群馬県	1		1	1						1	1									
埼玉県	4	1	1	2	1	1														
千葉県	3	1	1	2																
東京都	6	1	1	2						1	1		1	1						
神奈川県	4(1)	1	1	2	(1)	(1)		1	1	1	1			1	1					
新潟県	1	1		1																
富山県	1		1	1																
石川県	1		1	1																
福井県	1		1	1																
山梨県	1	1		1																
長野県	1		1	1																
岐阜県	1		1	1																
静岡県	2	1	1	2						1	1									
愛知県	4	1	1	2																
三重県	1		1	1																
滋賀県	2	1	1	2																
京都府	4	1	1	2																
大阪府	4	1	1	2																
兵庫県	3		1	1																
奈良県	1		1	1																
和歌山県	1		1	1																
鳥取県	1		1	1																
徳島県	1		1	1																
高知県	1		1	1																
愛媛県	1		1	1																
福岡県	3		1	1						1	1									
佐賀県	1		1	1																
長崎県	1		1	1																
熊本県	1		1	1																
大分県	1		1	1																
宮崎県	1		1	1																
鹿児島県	1		1	1																
沖縄県	1		1	1																
計	74(1)	13	31	1 45	1(1)	8	9(1)	3	1	4	7	7	2	2	1	1				
区 分	定数	参政党			幸福実現党			ごぼうの党	日本第一党		新党くにもり		維新政党・新風		諸派		無所属		合計	
		新	現	元 計	新	現	元 計	新	現	元 計	新	現	元 計	新	現	元 計	新	現	元 計	
北海道	3																			3
青森県	1																			1
岩手県	1																			1
宮城県	1																			1
秋田県	1																			1
山形県	1																			1
福島県	1																			1
茨城県	2																			2
栃木県	1																			1
群馬県	1																			1
埼玉県	4																			4
千葉県	3																			3
東京都	6																			6
神奈川県	4(1)																			4(1)
新潟県	1																			1
富山県	1																			1
石川県	1																			1
福井県	1																			1
山梨県	1																			1
長野県	1																			1
岐阜県	1																			1
静岡県	2																			2
愛知県	4																			4
三重県	1																			1
滋賀県	2																			2
京都府	4																			4
大阪府	4																			4
兵庫県	3																			3
奈良県	1																			1
和歌山県	1																			1
鳥取県	1																			1
徳島県	1																			1
高知県	1																			1
愛媛県	1																			1
福岡県	3																			3
佐賀県	1																			1
長崎県	1																			1
熊本県	1																			1
大分県	1																			1
宮崎県	1																			1
鹿児島県	1																			1
沖縄県	1																			1
計	74(1)																2	3	5	16(1) 55 3 74(1)

(注) 神奈川県()書きは、通常選挙と合併して行われた補欠選挙の当選人で外書である。

地方力

CHIHOORYOKU
山陰の力が日本の力

私は、鳥取県、島根県の皆さんに支えられて、2期12年間国政に携わってきました。この間、頻発する災害に対する国土強靱化政策の推進、中山間地域・離島の振興のための法整備、山陰道をはじめとしたインフラの整備などに力を尽くしてきました。地方で生まれ育った私の政治信条は“地方の発展なくして、国の発展なし”です。子供たちや孫たち、美しいふるさと、そして我が国のため、これからも山積する難題に真正面から取り組みます。



自由民主党公認
青木一彦
あおきかずひこ

人とともに、
地域とともに、
挑み続けます。

- i. 新型コロナ対策や経済の再生
- ii. 大都市一極集中の是正と地方創生
- iii. 観光の振興
- iv. 災害に強い国土づくり
- v. 農林水産業の振興
- vi. 医療、介護、年金、福祉の充実
- vii. 中山間地域・離島の振興
- viii. デジタル化の推進

青木一彦の決意

地方が輝く時代に向けて、**全力**を尽くします。
地域の文化・伝統や人の繋がりを**守**ります。
皆さんの**声**を国政に届けます。
頻発する災害に**備**えます。
世界各国の**信**頼を得られる日本をつくります。
山陰、日本のため国政の場で**挑**みます。



自民党

比例代表は「自民党比例候補者名」か「自民党」へ



あなたの気づきが日本を救う!



参政党とは、「仲間内の利益を優先する既存の政党政治では、私たちの祖先が守ってきたかけがえのない日本がダメになってしまう」という危機感を持った有志が集まり、ゼロからつくった政治団体です。特定の支援団体も、資金源もありません。同じ思いをもった普通の国民が集まり、知恵やお金を出し合い、自分たちで党運営を行っています。

3つの重点政策

1 子供の教育

学力(テストの点数)より
学習力(自ら考え自ら学ぶ力)の高い日本人の育成。

参政党ホームページ▶



2 食と健康、環境保全

化学的な物質に依存しない食と医療の実現と、それを支える循環型の環境の追求。

3 国のまもり

日本の舵取りに外国勢力が関与できない体制づくり。

食は運命を左右する、国の運命も食が左右する。

プロフィール 1962年鳥取県生まれ、2018年琴浦町議会議員初当選。暴飲暴食で崩した体調を玄米菜食によって取り戻し、食が心と体に及ぼす影響を痛感。「食は運命を左右する。国の運命も食が左右する。」を信条に、食による一人ひとりの気づきに着目。尊敬する人は自然食・自然療法家の東城百合子氏。

参政党公認

まえ
た
ひろのり 前田

2枚目の投票用紙の「全国比例」には、「参政党比例候補者名」か「参政党」とお書きください。

略称：参政

参政党
DO IT YOURSELF !!

1票が約2500円。つまり、選挙区と比例区の2票で約5000円。政党助成金が交付されます。このお金を使い、NHK党は、NHKから国庫を全力でお守りしています。

私は、**当選できません。**しかし、

NHK党は、NHK受信料を払わないあなたを全力でお守ります。そのためにはあなたの投票が最も大切になります。あなたをお守りするために、NHK党は国政政党であり続ける必要があります。全国で2%の得票率と1%の参議院議員選挙区であなたが投票する選挙区と比例区で2%の得票率が必要です。

不安①集金人くる?? NHK党のこれまでの活動により、来年10月からのNHKの個別訪問はなくなります。それまではNHK党の連絡先を教えてください。NHK党の集金人から電話がかかってくることはありません。

不安②請求書くる?? NHKから届いた請求書は、NHK党の集金人から届いた請求書とは異なります。NHK党の集金人から届いた請求書は、NHK党の集金人から届いた請求書とは異なります。

不安③裁判になる?? 一番怖いのは裁判です。もし裁判所から書類が届いたら、NHK党までお送りください。NHK党があなたに全額支払って、裁判を終わらせてあげます。

でも、支払わないと... NHK党のこれまでの活動により、来年10月からのNHKの個別訪問はなくなります。それまではNHK党の連絡先を教えてください。NHK党の集金人から電話がかかってくることはありません。

すべての国民はNHK受信料を支払わなくて大丈夫。受信料は任意であり、支払い義務はありません。そして、年金受給者の受信料は無料にします!

生活保護受給者の受信料は無料なのに、年金受給者には受信料の支払い義務があります。これっておかしくないですか?



NHK党公認
黒瀬信明

NHK党コールセンター お気軽にお電話ください!!
03-3696-0750

令和4年7月10日執行

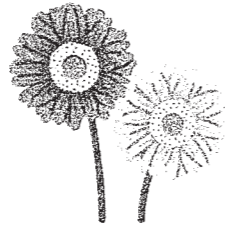
参議院鳥取県及び島根県
選挙区選出議員選挙

選挙公報

鳥取県選挙管理委員会

自由と平和。 まっすぐ、つらぬく。

平和への思いは人一倍
憲法9条を守りいかす



- 9条改憲 = 「戦争する国づくり」は許さない。
- 平和と暮らしを壊す軍事費2倍化、美保基地の軍備機能の強化反対、米軍低空飛行訓練の中止。
- 「ロシアは侵略やめよ」「国連憲章を守れ」の一点で全世界が団結を。東アジアに外交による平和を。
- 「核抑止」から抜け出し、核兵器禁止条約参加。

プロフィール 1975年鳥取県西伯町生まれ。米子東高校、千葉大学工学部電気電子工学科卒業。現在、党鳥取県常任委員。家族は妻と一男二女。鳥取県米子市在住。趣味・特技は音楽鑑賞、演劇鑑賞、写真撮影、空手初段。

福住ひでゆき 4つの提案

～いのちと暮らしを守る政治をあなたと～

1 弱肉強食の「新自由主義」を終わらせ 物価高騰から暮らしを守る

- 消費税5%減税、インボイス制度中止。
- 中小企業を支援して、最低賃金時給1,500円に。年金削減ストップ。
- 学費は半額、給食費ゼロ。
- 男女の賃金格差をなくす。

2 島根原発2号機再稼働ストップ 原発ゼロ、気候危機打開へ

- 省エネと一体に純国産の再エネ大普及。
- 原発即時ゼロへ。
- 石炭火力からの計画的な撤退を。

3 山陰の基幹産業 農林漁業の再生を

- 価格保障・所得補償を抜本的に充実させて、自給率を50%へ。
- 水田活用交付金の削減中止。
- 燃料・資材の高騰の緊急対策。

4 だれもが自分らしく ジェンダー平等社会を

- 選択的夫婦別姓、パートナーシップ制度の実現。
- L G B T平等法の制定を。

比例代表は **日本共産党** とお書きください
略称(共産党)



日本共産党
福住ひでゆき

立憲民主党公認

比例代表は立憲民主党へ

村上たいじろうは
やると言ったら
やります。

政治家は国民との約束(自分の政策)をスピード感を持って実行し、その成否を明らかにすべきです。

子育て 給食費の無償化

地域 山陰道の料金半額

雇用 介護、福祉、保育人材の賃金引上げ

若い力で
山陰の未来をひらく

目指す社会は地方発、
人口減少の克服

社会全体 で子育てする国を作ります。

都会から地方 へ、経済の分散を進めます。

生活 を守り、安心、安全を目指します。



村上
たいじろう

立憲民主党公認

むらかみ たいじろう

村上 泰二郎

プロフィール

1988年6月生まれ 鳥取県日吉津村(中海圏域) 出身
現在、2児(1歳男の子、5歳男の子)の父

米子東高校 卒業

九州大学 法学部 卒業

元鳥取県職員

(高速道路推進室、危機管理政策課、県税事務所、米子市派遣(固定資産税課)で勤務)

1年間の育児休業取得(うち3か月は妻が職場復帰し、子ども2人で過ごす)

現在 立憲民主党鳥取県連副代表 島根県連副代表

34歳

現役
子育て
世代

投票日 7月10日(日)

投票時間は、午前7時から午後8時までの投票所と、これと異なる投票時間の投票所がありますので、お住まいの市町村選挙管理委員会のお知らせ等でご確認ください。

期日前投票 6月23日(木)～7月9日(土)

期日前投票ができる日時は、期日前投票所によって異なりますので、お住まいの市町村選挙管理委員会のお知らせ等でご確認ください。