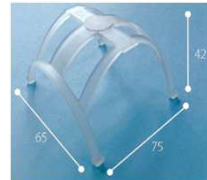


# 鳥取県

# トライアル発注製品の御案内

## ★トライアル発注制度とは★

- 鳥取県では、県内企業がつくった優れた新製品を試行的に購入し、使って、評価を行うことにより販路開拓を支援する「トライアル発注制度」を実施しています。
- トライアル発注制度には、次のようなメリットがあります。
  - ①「販売実績は？」の問いに堂々と答えられる「県からの受注実績」が出来ます。
  - ②新製品をホームページなど県のメディア等を通じて広くPRします。
  - ③製品の改良に役立てていただくため、使用後の評価をフィードバックします。



## 鳥取県トライアル発注製品一覧

※企業名や住所、連絡先等は発注当時の情報のため、現状と異なる場合があります。

### 1 クリーンライト

○ソーラーパネルを用いたLED照明灯。  
○設置のための電気工事が不要。



活用: とりぎん文化会館

◆有限会社塔田精密  
◇日野郡日南町湯河324-1  
◇電話 0859-84-0211  
◇FAX 0859-84-0215  
◇<http://sakoda-seimitsu.com/>

### 4 テータライフ

○暗号化記録ディスク。  
○データを手軽に安全に長期保存することが可能。



活用: 産業開発課

◆株式会社エービーエル  
◇東京都千代田区九段南3-2-2  
九段宝生ビル ※鳥取県内進出予定  
◇電話 03-3868-3618  
◇FAX 03-3868-3617  
◇<http://www.abl-hq.com>

### 2 LEDスクエアライト

○砲弾型LED324球をプリント基板に実装した照明。  
○フラットな形状と防滴機能を実現。



活用: 米子コンベンションセンター、警察本部、県土総務課

◆光電気通信システム株式会社  
◇米子市夜見町710  
◇電話 0859-24-0116  
◇FAX 0859-24-2612  
◇<http://www.hikari-system.com/>

### 5 Appeal E

○パソコン1台でディスプレイ上に同時に複数の情報コンテンツを表示するシステム。  
○テレビ・DVDなどの動画・フラッシュ・静止画等の同時表示が可能。



活用: 男女共同参画推進課

◆ジー・プラン  
◇米子市陰田町675-9  
◇電話 0859-23-1667  
◇FAX 0859-23-1657  
◇<http://www.appeal.vc/>

### 3 ZIGSAW

○ネットワーク接続機器向けの多機能コンセント。  
○機器の死活監視、電子メール等による警報通知、温湿度監視などが可能。



活用: 行政経営推進課

◆ジリオン・ネットワークス株式会社  
◇東京都千代田区神田佐久間町3-16-5  
ZENBI BLD.4F  
◇電話 050-5514-3641  
◇FAX 03-3863-7190  
◇<http://www.zirion.co.jp>

### 6 エコマウッド製ベンチ

○ペットボトルのキャップをリサイクルしたベンチ。  
○木製ベンチと比較して耐久性・耐候性に優れる。



活用: 倉吉未来中心  
東部県民局

◆株式会社エコマ  
◇米子市和田町2166  
◇電話 0859-25-1220  
◇FAX 0859-25-1235  
◇<http://www.ecomawood.jp/>

## 鳥取県トリアル発注製品一覧

※企業名や住所、連絡先等は発注当時の情報のため、現状と異なる場合があります。

### 7 木製（智頭杉）フラインド

○優良材「智頭杉」を使用したフラインド。  
○木の持つ断熱性や調湿性が冷暖房効果を高めます。



活用: 妻木晩田遺跡事務所

◆株式会社サカモト

◇鳥取県八頭郡智頭町山根520-1  
◇電話 0858-75-0758  
◇FAX 0858-75-0760  
◇<http://www.woodymind.com>

### 10 バリエール備蓄用抗ウイルスマスク

○ウイルス飛沫の体内進入を防止するマスク。  
○抗ウイルス素材BR-p3を特殊加工した不織布を使用。



活用: 警察学校

◆株式会社モチガセ

◇鳥取市用瀬町用瀬7-2  
◇電話 0858-87-2711  
◇FAX 0858-87-3828  
◇<http://www.mochigase.co.jp>

### 8 AOYA washi lamp

○立体漉き和紙シェードを用いた照明器具。  
○継ぎ目無く均一に漉かれ、自由曲線を持つ立体漉き和紙は世界で初めての技術である。



活用: 県民文化会館  
米子コンベンションセンター

◆谷口和紙株式会社

◇鳥取市青谷町河原358-1  
◇電話 0857-86-0116  
◇FAX 0857-86-0117  
◇<http://www.aoyawashi.co.jp>

### 11 GZTAM、嘔吐物処理キット

○天然大豆アミノ酸を主成分とした抗菌・消臭剤。  
○汚染されたおう吐物を固めて簡単処理するキット。



活用: 母来寮、  
総合療育センター

◆株式会社ピースアンドキューズ

◇名古屋市中区千代田3-6-15  
◇電話 052-350-4423  
◇FAX 052-350-4425  
◇<http://www.peace-cues.com/>

### 9 介護用マット

○介護用の温風マット。  
○温度調節機能が付いており、暑い季節には風を送ることができる。



活用: 総合療育センター

◆有限会社マルタカ

◇東伯郡琴浦町出上236-3  
◇電話 0858-49-2177  
◇FAX 0858-49-2178

### 12 陽明玉（ぐり温石）

○韓国でサウナに使われている黄土を焼き固めたもの。  
○持ち運びが便利で手軽に足裏マッサージができます。



活用: 県民室、中部県民局、  
日野県民局、八頭県民局、  
母来寮

◆株式会社ヘイセイ

◇東伯郡琴浦町徳万731  
◇電話 0858-53-0771  
◇FAX 0858-52-2200  
◇<http://www.heiken.jp/>

## 鳥取県トライアル発注製品一覧

※企業名や住所、連絡先等は発注当時の情報のため、現状と異なる場合があります。

### 13 とっとりエコソイル

鳥取県内から産出される循環型資源（樹皮、木くず等）を堆肥発酵させたものピートモス等を配合させた緑化基盤材。



活用：倉吉農業高校

◆北浜産業有限会社  
◇倉吉市岡20番地10  
◇電話 0858-28-5782  
◇FAX 0858-28-6425

### 16 無添加志向 純づくり かまぼこ

○食の安全・安心を考慮した無添加志向の蒲鉾。  
○保存料・着色料・5大アレルギー・遺伝子組換え原料等は不使用。



活用：母来寮、岩井長者寮  
喜多原学園

◆株式会社モリイ食品  
◇境港市福定町77番地  
◇電話 0859-44-9100  
◇FAX 0859-44-9368  
◇<http://www6.ocn.ne.jp/~m-foods/>

### 14 バンブーパワー

○生の竹を原料にした土壌改良材。  
○土の上に撒くだけなので窒素被害が少ない。



活用：倉吉農業高校

◆株式会社OMC  
◇西伯郡南部町天万33-3  
◇電話 0859-48-3011  
◇FAX 0859-48-3012

### 17 万葉水

○日本の滝百選に選ばれている鳥取県の雨滝。この雨滝溪谷300m地下から湧き出る弱アルカリ性の天然還元水。



活用：中部県民局  
産業振興戦略総室

◆株式会社万葉  
◇鳥取市国府町麻生297-10  
◇電話 0857-20-2535  
◇FAX 0857-29-5477  
◇<http://www.manyousui.com>

### 15 二十世紀梨酢

○鳥取県産二十世紀梨を100%使用した醸造酢。  
○和風・洋風・中華など多くの料理に合う。



活用：総合療育センター  
喜多原学園

◆有限会社AONケミカル  
◇鳥取市千代水3-76  
◇電話 0857-32-2770  
◇FAX 0857-32-2772  
◇<http://www.h3.dion.ne.jp/~aon-chem>

### 18 ファミリーメディカルチェア

○インテリア性重視のマルチ機能型マッサージチェア。  
○低刺激マッサージの実現により、14歳頃からの利用が可能。



活用：県民体育館

◆ファミリー株式会社  
◇西伯郡大山町高田1220  
◇電話 06-4807-9222  
◇FAX 06-4807-9229  
◇<http://www.family-chair.co.jp/>

## 鳥取県トライアル発注製品一覧

※企業名や住所、連絡先等は発注当時の情報のため、現状と異なる場合があります。

### 19 LED月影

○伝統的な因州和紙と先端技術のLEDを組み合わせた照明。  
○伝統工芸士の手によるシェードが特徴的。



活用: 市場開拓室

◆株式会社中原商店  
◇鳥取市青谷町河原332-11  
◇電話 0857-86-0600  
◇FAX 0857-86-0703  
◇<http://www.inshuwashi.co.jp>

### 22 紫外線式オゾン発生装置「ダッシュクン」

○紫外線ランプを用いたオゾン発生装置。  
○脱臭効果を発揮し、維持管理も簡単。



活用: 管財課

◆藤森産業機械株式会社  
◇米子市福市859  
◇電話 0859-26-1132  
◇FAX 0859-26-1133  
◇<http://fsk-japan.com>

### 20 グラスアウト

○散水で固まる舗装材。  
○雨水を保水し、余分な水は地下浸透させることができる。



活用: 西部県土整備局

◆株式会社鳥取再資源化研究所  
◇東伯郡北栄町東園583  
◇電話 0858-49-6230  
◇FAX 0858-49-6288

### 23 OCシリーズ

○塗装をすると表面がガラスのような特性・質感になる塗料。  
○撥水性と撥油性に優れ、油性ペンやスプレーを使っても落書きできない。



活用: 賀露かっこ館

◆大村塗料株式会社  
◇鳥取市千代水3-87  
◇電話 0857-28-7881  
◇FAX 0857-28-7716  
◇<http://www.omuratoryo.co.jp/>

### 21 浮きわら防止の「代かきローラー」

○水田の代かき作業時にトラクターに取り付ける器具。  
○埋込爪でワラくずや草等を土中に埋め込み、同時に耕耘土を均平にできる。



活用: 倉吉農業高校

◆有限会社ティーエヌ工舎  
◇東伯郡三朝町本泉311-6  
◇電話 0858-43-3253  
◇FAX 0858-43-3254

### 24 Jパネル

○構造と仕上げを兼ねた国産杉三層クロスパネル。  
○無垢材より強度があり、反りなどが出にくい。



活用: 日野農林局、八頭農林局  
林業試験場

◆株式会社鳥取CLT  
◇西伯郡南部町法勝寺70  
◇電話 0859-39-6888  
◇FAX 0859-39-6885  
◇<https://tottoriclt.co.jp>

## 鳥取県トライアル発注製品一覧

※企業名や住所、連絡先等は発注当時の情報のため、現状と異なる場合があります。

### 25 圧密加工すぎ・ひのきボールペン

○独自に開発した特殊技術により高温高圧下で圧密処理加工した鳥取県産の杉を使用。  
○塗装はウレタン塗料でクリアー仕上げ。



活用: 東部総合事務所  
産業振興総室

◆ウッドファクトリー株式会社  
◇鳥取市国府町糸谷16-16  
◇電話 0857-20-0902  
◇FAX 0857-24-8544  
◇<http://www.wood-factory.com>

### 28 看板オブジェ

○モルタルを素材とし、造形工法を生かした独自の発想により、ニーズに合わせてデザインした看板、ネームオブジェ。  
○軽量かつ安全に配慮した強度を確保。



活用: とっとり花回廊

◆有限会社池原工業  
◇鳥取市気高町勝見184-2  
◇電話 0857-82-0794  
◇FAX 0857-82-1224  
◇<http://www.morutaru-magic.jp>

### 26 圧密加工すぎペンケース

○独自に開発した特殊技術により高温高圧下で圧密処理加工した鳥取県産の杉を使用。  
○塗装はウレタン塗料でクリアー仕上げ。



活用: 東部総合事務所  
産業振興総室

◆ウッドファクトリー株式会社  
◇鳥取市国府町糸谷16-16  
◇電話 0857-20-0902  
◇FAX 0857-24-8544  
◇<http://www.wood-factory.com>

### 29 簡易計測システム

○積雪量や水位、気温データを自動計測、配信するシステム



活用: 道路企画課

◆株式会社ジーアイシー  
◇倉吉市東巖城町125  
◇電話 0858-23-3553  
◇FAX 0858-23-3554  
◇<http://www.gicon.jp/>

### 27 熱大メイト

○生活習慣病の予防と改善及び体力の向上に効果があるインターバル速歩をサポートする装置  
○熟年体育大学リサーチセンターへデータ転送も可能



活用: 福利厚生室

◆トータルテクノ株式会社  
◇鳥取市若葉台南7-5-1  
(財)鳥取県産業振興機構内  
◇電話 0857-32-5200  
◇FAX 0857-30-1715  
◇<http://www.t-tc.co.jp/>

### 30 携へトル

ペットボトルを携帯カメラの三脚として使用



活用: 産業振興総室  
県民室

◆あおやサイエンス株式会社  
◇鳥取市青谷町善田1-4  
◇電話 0857-85-0613  
◇FAX 0857-85-2348  
◇<http://www.aoya-8.ecweb.jp/>

## 鳥取県トライアル発注製品一覧

※企業名や住所、連絡先等は発注当時の情報のため、現状と異なる場合があります。

### 31 単板積層材 (LVL)

- 日南町産スギ材を使用。
- 最新技術による接着によりホルムアルデヒドの発散量が少ない



活用: 森林保全課  
東部総合事務所

- ◆株式会社オロチ
- ◇日野郡日南町下石見1829-103
- ◇電話 0859-83-6123
- ◇FAX 0859-83-6100
- ◇<http://www.orochi-lvl.com/>

### 34 「MADE IN JAPAN 倉吉発」 パーソナルコンピューター

- 自社生産製品に「MADE IN JAPAN 倉吉発」のロゴシールを貼付。
- 高品質と倉吉市を訴求。



活用: 中部総合事務所

- ◆鳥取オンキョー株式会社
- ◇倉吉市秋喜243番地
- ◇電話 0858-29-5281
- ◇FAX 0858-48-2512
- ◇<http://www.tot.onkyo.com/>

### 32 鳥取県PRマンガ冊子

- 日本初の県PRマンガ



活用: 食のみやこ推進室

- ◆株式会社ラ・コミック
- ◇米子市淀江町西原212-6
- ◇電話 0859-56-2228
- ◇FAX 0859-56-6760
- ◇<http://www.la-comic.net>

### 35 ecoあかり

- 天然御影石を使用した屋外用LED照明
- 太陽光発電なので、配線工事不要



活用: 博物館

- ◆株式会社サンセキ
- ◇東伯郡北栄町東園323番地1
- ◇電話 0858-49-1118
- ◇FAX 0858-37-4519
- ◇<http://www.sanseki.net>

### 33 緊急地震速報サービス対応電話機

- 業界で唯一。
- 家庭用電話機に緊急地震速報サービスを搭載



活用: 倉吉児童相談所  
米子児童相談所

- ◆三洋電機コンシューマエレクトロニクス株式会社
- ◇鳥取市立川町7-101
- ◇電話 0857-21-2001
- ◇FAX 0857-21-2034
- ◇<http://www.ce.jp.sanyo.com>

### 36 LEDスポットライト

- 既存のハロゲン型電球の口がねに対応。壁面、通路等、直下型照明に適。



活用: とっとり出会いの森

- ◆トータルテクノ株式会社
- ◇鳥取市若葉台南7-5-1  
(財)鳥取県産業振興機構内
- ◇電話 0857-32-5200
- ◇FAX 0857-30-1715
- ◇<http://www.t-tc.co.jp/>

## 鳥取県トライアル発注製品一覧

※企業名や住所、連絡先等は発注当時の情報のため、現状と異なる場合があります。

### 37 LED蛍光灯

○現行の照明器具を使用して、蛍光灯からLED照明に変更可能。  
○蛍光灯に比べて消費電力が約半分、寿命は約4倍。



活用: 米子高等学校

◆トータルテクノ株式会社  
◇鳥取市若葉台南7-5-1  
(財)鳥取県産業振興機構内  
◇電話 0857-32-5200  
◇FAX 0857-30-1715  
◇<http://www.t-tc.co.jp/>

### 40 オール紙製フラットファイル

○樹脂、金属は全く使用していないので、分別せずに廃棄できます。  
○トジ具は、PIM製横入れ構造で、脱着作業がしやすく、保持力UP。



活用: 環境立県推進課 産業振興総室

◆大宝関西株式会社鳥取工場  
◇鳥取市高住158  
◇電話 0857-28-0162  
◇FAX 0857-28-6219

### 38 因州和紙製封筒

○因州和紙を使用した規格寸法封筒(長3、角2) 白、未晒しの2色。



活用: 総務課

◆株式会社カミシマ  
◇鳥取市秋里882-3  
◇電話 0857-23-3619  
◇FAX 0857-27-3472  
◇<http://www.kamisima.co.jp/>

### 41 高断熱複層ガラス「フラチナペア」

○既設のサッシ枠・障子を利用したままアルゴンガス入りの複層ガラスに取替可能。



活用: 西部総合事務所福祉保健局

◆有限会社豊田ガラス建材  
◇倉吉市広栄町941-9  
◇電話 0858-48-0088  
◇FAX 0858-48-0089  
◇<http://www.toyodagarasu.com>

### 39 因州和紙製紙袋

○因州和紙を使用した紙袋  
○大 280×100×435  
小 250×100×250



活用: 総務課

◆株式会社カミシマ  
◇鳥取市秋里882-3  
◇電話 0857-23-3619  
◇FAX 0857-27-3472  
◇<http://www.kamisima.co.jp/>

### 42 大山おにさび砂舗装(蓄光材入り)

○発電施設から生じる副産物の砂を加工し透過性のある樹脂舗装に。  
○仕上がり面に蓄光材をちりばめることにより、夜間に発光。



活用: 妻木晩田遺跡事務所

◆株式会社コーセン  
◇日野郡江府町江尾47-9  
◇電話 0859-75-2124  
◇FAX 0859-75-2933  
◇<http://www.co1000.jp/>



## 鳥取県トライアル発注製品一覧

※企業名や住所、連絡先等は発注当時の情報のため、現状と異なる場合があります。

### 43 省エネ熱反射シートAS工法

○魔法瓶の断熱技術の応用で、反射率97%のアルミ製熱反射シートにより輻射熱を反射。  
○外部熱負荷を低減させる。



活用: 林業試験場

#### ◆株式会社桑本総合設計

◇米子市皆生6-1-25  
◇電話 0859-34-5811  
◇FAX 0859-34-5812  
◇<http://www.eco-kuwamoto.co.jp>

### 46 傘立て

○廃棄LPガス容器をリサイクル・再利用した傘立て。



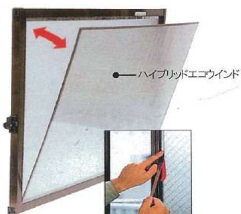
活用: 米子児童相談所

#### ◆神鋼JFE機器株式会社

◇倉吉市海田東町112  
◇電話 0858-26-8119  
◇FAX 0858-48-1078  
◇<http://www.shinkojfe-kiki.jp>

### 44 ハイフリッドエコウインドウ

○両面反射コーティング断熱ポリカーボネート板と密閉空気層を設け、ペア遮熱断熱窓に改修。



活用: 米子児童相談所

#### ◆株式会社桑本総合設計

◇米子市皆生6-1-25  
◇電話 0859-34-5811  
◇FAX 0859-34-5812  
◇<http://www.eco-kuwamoto.co.jp>

### 47 ベンチ

○廃棄LPガス容器をリサイクル・再利用した鋼製ベンチ。  
○LPガス容器を脚部に、座部は杉板使用。



活用: とっとり出会いの森

#### ◆神鋼JFE機器株式会社

◇倉吉市海田東町112  
◇電話 0858-26-8119  
◇FAX 0858-48-1078  
◇<http://www.shinkojfe-kiki.jp>

### 45 インテリジェント・コンセント (ZiIC)

○ネットワーク経由で電力制御 (ON/OFF)、消費電力計測ができるコンセント



活用: 自治研修所

#### ◆ジリオン・ネットワークス株式会社

◇東京都千代田区神田佐久間町3-16-5  
ZENBI BLD.4F  
◇電話 050-5514-3641  
◇FAX 03-3863-7190  
◇<http://www.zirion.co.jp>

### 48 園芸用プランター

○廃棄LPガス容器をリサイクル・再利用したプランター。  
○プラスチック製や陶器製に比べ割れにくく、劣化しない。



活用: 鳥取二十世紀梨記念館

#### ◆神鋼JFE機器株式会社

◇倉吉市海田東町112  
◇電話 0858-26-8119  
◇FAX 0858-48-1078  
◇<http://www.shinkojfe-kiki.jp>

## 鳥取県トライアル発注製品一覧

※企業名や住所、連絡先等は発注当時の情報のため、現状と異なる場合があります。

### 49 INABA SHIKIRI 「WA SAKYU」

○鳥取砂丘の風紋や日本海の波などを立体漉き和紙で表現。  
○照明機能を有している。  
○「INABAブランドプロジェクト」開発製品。



活用：東京ビジネスオフィス

◆谷口和紙株式会社  
◇鳥取市青谷町河原358-1  
◇電話 0857-86-0116  
◇FAX 0857-86-0117  
◇<http://www.aoyawashi.co.jp>

### 52 「トリノス」シリーズ 家具

○「トトリプロダクツ協議会」から生まれた、シンプルモダンなライフスタイルを提案する「トリノス」シリーズのシェルフ・ボード・ラック



活用：市場開拓局

◆有限会社西山家具  
◇鳥取市古海328  
◇電話 0857-23-3697  
◇FAX 0857-26-4459  
◇<http://www.livins.co.jp/nishiyama/>

### 50 INABA SHIKIRI 「SUKASHI」, 「Forest」

○SUKASHI 杉の柾目を七宝模様に取り抜いたパーテーション。  
○Forest ステンレスの枠に樹林をイメージして加工された杉板をはめ込み。



活用：米子児童相談所  
林業試験場

◆株式会社サカモト  
◇八頭郡智頭町山根520-1  
◇電話 0858-75-0758  
◇FAX 0858-75-0760  
◇<http://www.woodymind.com>

### 53 「トリノス」シリーズ 照明器具

○「トトリプロダクツ協議会」から生まれた、シンプルモダンなライフスタイルを提案する「トリノス」シリーズの和紙照明



活用：東京ビジネスオフィス

◆谷口和紙株式会社  
◇鳥取市青谷町河原358-1  
◇電話 0857-86-0116  
◇FAX 0857-86-0117  
◇<http://www.aoyawashi.co.jp>

### 51 「トリノス」シリーズ 家具

○「トトリプロダクツ協議会」から生まれた、シンプルモダンなライフスタイルを提案する「トリノス」シリーズのチェア・ソファ・テーブル・トレイ



活用：米子児童相談所  
雇用人材総室

◆ウッドファクトリー株式会社  
◇鳥取市国府町糸谷16-16  
◇電話 0857-20-0902  
◇FAX 0857-24-8544  
◇<http://www.wood-factory.com>

### 54 地域型低価格レンタカー

○良質な中古車をレンタカーに活用し、低価格を実現。  
○当社のサービスステーション網を活用することで、長い営業時間を確保。



活用：産業振興総室

◆智頭石油株式会社  
◇鳥取市富安1-88  
◇電話 0857-24-0474  
◇FAX 0857-24-0496  
◇<http://www.chizu-sekiyu.com>

## 鳥取県トライアル発注製品一覧

※企業名や住所、連絡先等は発注当時の情報のため、現状と異なる場合があります。

### 55 The moon of KARO <賀露の月> (丸皿)

○ステンレスと漆の2つの素材を組み合わせる事により、新しい日本のイメージを表現。



活用: 産業振興総室

◆日本ランドメタル株式会社  
◇鳥取市古海545-6  
◇電話 0857-23-4319  
◇FAX 0857-24-5543  
◇<http://www.landmetal.co.jp>

### 58 和紙採光フラインド

○外の光が室内の奥まで均一にいきわたり、照明代の節約に。  
○和紙部分は楮100%。和を基調とした柔らかいデザイン。



活用: 東部総合事務所  
とっとり賀露かいにつこ館

◆いなば和紙協業組合  
◇鳥取市青谷町河原350-1  
◇電話 0857-86-0211  
◇FAX 0857-86-0225

### 56 ポータブル液晶モニター

○ノートパソコンと一緒に持ち運びでき、小規模な会議でのモニター画面として使用できる。



活用: 環境立県推進課  
産業振興総室

◆鳥取電子株式会社  
◇鳥取市布勢103-2  
◇電話 0857-30-0505  
◇FAX 0857-31-2512  
◇<http://www.t-denshi.com/>

### 59 モルタル エコプランター

○工事現場の廃材を再利用したモルタル製モアデザインプランター



活用: 産業振興総室

◆有限会社池原工業  
◇鳥取市気高町勝見184-2  
◇電話 0857-82-0794  
◇FAX 0857-82-1224  
◇<http://www.morutaru-magic.jp>

### 57 デュアルディスプレイ

○一ユニットに2画面の表示パネルをもち、それぞれに異なる映像を表示。  
○複数組み合わせることにより、様々な画像情報を同時に表示することが可能。



活用: 水産課

◆鳥取電子株式会社  
◇鳥取市布勢103-2  
◇電話 0857-30-0505  
◇FAX 0857-31-2512  
◇<http://www.t-denshi.com/>

### 60 シャッターガード

○手動式軽量シャッター専用の防災防犯器具。  
○シャッターの内側に器具を設置することで、台風などの強風による破損を防ぐ。



活用: 園芸試験場

◆株式会社沢田防災技研  
◇鳥取市若葉台南7丁目1-1  
鳥取県産業技術センター内  
◇電話 0857-37-8108  
◇FAX 0857-37-8120  
◇<http://www.sawada-guard.com>

## 鳥取県トリアル発注製品一覧

※企業名や住所、連絡先等は発注当時の情報のため、現状と異なる場合があります。

### 61 DIYオリジナル組立ドアキット

- サイズカット済みのドアキット
- 簡単にデザインドアを組み立てることが可能
- 素材は、地元木材加工会社製を使用。



活用: 米子高等技術専門校

- ◆有限会社ウッドマン
- ◇日野郡日野町安原16番地
- ◇電話 0859-72-1314
- ◇FAX 0859-72-1602
- ◇<http://www.woodman.cc/>

### 64 フルLEDテールランプ

- ブレーキ・スモール・ウィンカー・バックランプが全てLEDでエコなテールランプ。



- 純正と付け替えるだけの簡単取り付け。

活用: 集中業務課

- ◆株式会社オートフレンド
- ◇鳥取市松並町2丁目420-1
- ◇電話 0857-22-1777
- ◇FAX 0857-25-5448
- ◇<http://www.autofriend.tv/index.html>

### 62 オリジナルTシャツ作成のnesnoo

- 企画～デザイン～プリント～仕上げまでの一貫体制
- デザイナーが絵柄のデザインを担当しており、クライアントのニーズを反映したデザインが可能。



活用: 水産課

- ◆株式会社シセイ堂デザイン
- ◇鳥取市吉方温泉3丁目802
- ◇電話 0857-22-1122
- ◇FAX 0857-22-1133
- ◇<http://www.siseidodesign.jp/>

### 65 LED電飾ディスプレイ（額縁型）

- レーザー加工文字・図柄を任意のLED光で浮かび上がらせることが可能。



- マイコン制御により、点灯時間等を自在に制御できる。

活用: 産業振興総室

- ◆日下エンジニアリング株式会社
- ◇米子市日下1239
- 鳥取県産業技術センター起業化支援室20
- ◇電話 0859-21-7123
- ◇FAX 0859-21-7272
- ◇<http://kusaka-eng.com/>

### 63 平面発光LED照明スタンド

- 製品厚みが僅か6mmのスマートなデザイン
- LED光源を使用する事により従来の20W蛍光灯スタンドの明るさを確保しながら消費電力は半分の9Wを実現。省エネに貢献します。



活用: 博物館

- ◆ライツ・アドバンス・テクノロジー株式会社
- ◇鳥取市北村95-13(鳥取工場)
- ◇電話 0857-21-3770
- ◇FAX 0857-21-7473
- ◇<http://www.leiz-atc.com/>

### 66 ホーロー製 マウスパッド

- 表面は平滑なガラスなので、マウスへの抵抗が少ない。
- 表面に粒径の非常に小さな反射材を使用しており、ポインタの移動が正確に行える。
- 長時間の使用にも耐える。



活用: 西部家畜保健衛生所

- ◆太洋住研ホーロー株式会社
- ◇鳥取市正蓮寺98-5
- ◇電話 0857-23-0091
- ◇FAX 0857-27-4179

## 鳥取県トライアル発注製品一覧

※企業名や住所、連絡先等は発注当時の情報のため、現状と異なる場合があります。

### 67 エンライト コミュニケーションシステムP3000

- インターネット経由のテレビ会議システム
- コンパクト&ポータブルな筐体
- 130万画素のカメラを使用したハイビジョン映像



活用: 新生公立大学設立準備室

- ◆リコーマイクロエレクトロニクス株式会社
- ◇鳥取市北村10-3
- ◆【販売】リコージャパン(株)鳥取営業部
- ◇電話 0857-28-6121
- ◇FAX 0857-37-3000

### 70 フルード クール (冷却ベスト)

- 内側にはりめぐらされたチューブの中を冷却水が循環する事により体を冷やす事ができるベスト。電源は単三型アルカリ電池か充電型ニッケル電池。下着の上に装着。
- 冷却時間は公称1.5H。

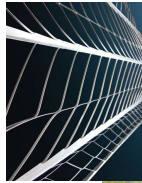


活用: 西部家畜保健衛生所  
倉吉家畜保健衛生所

- ◆株式会社A&M
- ◇米子市二本木210-5
- ◇電話 0859-27-5130
- ◇FAX 0859-27-6836
- ◇http://www.aandm-kk.co.jp/

### 68 イノガード

- 耐候性、耐久性に優れ、搬送・施工が容易な鳥獣防護柵
- スリット加工端面がエッジ形状になることで忌避効果(忍び返し効果)による高い防獣性能



活用: 博物館

- ◆株式会社細田企画
- ◇南部町天萬1937
- ◆【販売】石田商事(株)
- ◇電話 0859-33-6222
- ◇FAX 0859-33-6597

### 71 パットゲームスター15 パットゲームスター2.5

- グラウンド・ゴルフを屋内にて屋外とほぼ同様の距離感覚でプレーする用具。屋外の15mのショットを屋内で約1.5mの距離(10分の1)でプレーできる。



活用: 船上山少年自然の家

- ◆株式会社朝井
- ◇湯梨浜町橋津111
- ◇電話 0858-35-5950
- ◇FAX 0858-35-3935
- ◇http://www.putt-game-star.com/

### 69 De-collage テコラージュ

- 屋外でも使用できる耐候性に優れたパネルタイプの間接照明。防水型LED使用。
- 昼間は壁面装飾オブジェとして、夜間は照明として使用できる。



活用: 商工労働部

- ◆株式会社nido
- ◇鳥取市若葉台南7丁目1-1  
鳥取県産業技術センター内
- ◇電話 0857-50-0200
- ◇FAX 0857-50-0201
- ◇http://www.nido-ltd.jp/

### 72 van der Wan (竹炭入り健康マット)

- 竹炭の持つ遠赤外線による温熱効果、消臭効果の期待できる健康マット
- 1枚37cm角で、事務用のいす、車いすに使用可能



活用: 西部総合事務所

- ◆株式会社大山竹炭工房
- ◇鳥取県西伯郡大山町東坪505
- ◇電話 0859-54-2385
- ◇FAX 0859-54-2385
- ◇http://www.vanderwan.com/

## 鳥取県トライアル発注製品一覧

※企業名や住所、連絡先等は発注当時の情報のため、現状と異なる場合があります。

### 73 文字彫刻 (山川方式賀壽翁彫)

○智頭杉を材料とし、浮かし掘りで文字を彫り、パーナーで焼き仕上げた木製置物。天然智頭材を使用(年輪の芸術性、重厚感)  
○記念品や置物として使用。



活用: 商工労働部

◆有限会社 一綵  
◇鳥取市松原111-1  
◇電話 0857-54-0628  
◇FAX 0857-54-0628  
◇<http://yamakawakazuo.com/>

### 76 高輝度・高効率LED照明 (GEAR-2000)

○水銀灯照明に代替可能な高効率で大幅な省エネルギーを実現するLED照明器具。  
○高効率・長寿命(50,000時間以上)で大幅な省エネルギー(電力消費量50%以上低減)を実現。



活用: 産業人材育成センター

◆ジーニアアンドアーレイ鳥取株式会社  
◇鳥取市若葉台南7-5-1  
◇電話 0567-30-4236

### 74 電動バイク Denbaシリーズ

○100Vコンセントで充電して走行できる電動バイク  
○フル充電で55~70km走行可能、充電に係る電気代は1回25円~30円、充電時間は6~8時間

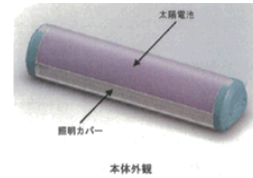


活用: 西部総合事務所等

◆デンバジャパン 株式会社  
◇鳥取市北村10-1  
◇電話 0561-83-5462  
◇FAX 0561-82-9847  
◇<http://denbajp/>

### 77 ソーラーLED防犯灯

○日中に太陽電池で発電した電気を使って内蔵した電池に充電し、蓄えた電気を使って防犯灯のLEDを点灯させる。  
○太陽電池と充電電池の新技术開発により、明るく軽量かつ安価な価格を実現した。



活用: とりぎん文化会館

◆鳥取電子 株式会社  
◇鳥取市布勢103-2  
◇電話 0857-30-0505

### 75 アシスタント・モビリティ

○クローラーベルト式電動カート。15センチの舗装の段差や溝、悪路でも走行可能。  
○左右のクローラーベルトは両輪独立駆動で逆回転も可能であるのでその場で回転もできる。



活用: 商工政策室等

◆株式会社ナノオプトニクス・エナジー  
◇米子市上福原1383番地  
◇電話 0859-31-8800  
◇FAX 0859-31-8802

### 78 無電極ランプ「Console」(コムソール)

○消耗品であるフィラメントや電極を持たないため半永久的に点灯するエコ照明  
○製品寿命が60,000時間と長期間。  
○瞬時点灯、こまめな消灯が可能。



活用: 米子白鳳高等学校

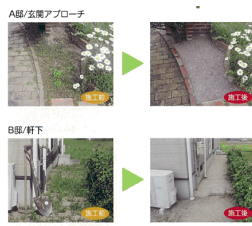
◆こおげ建設株式会社  
◇八頭郡八頭町宮谷200番地2  
◇電話 0858-72-0029  
◇FAX 0858-73-0668

## 鳥取県トライアル発注製品一覧

※企業名や住所、連絡先等は発注当時の情報のため、現状と異なる場合があります。

### 79 草難です

○水を加えて攪拌し、施工場所に打設するだけで地面を被覆できる防草材。  
○施工後、5～7年は防草効果が持続し、その後は接触面より腐熟し土となり、草木の堆肥となり自然に帰る。



活用：米子市県有地

◆株式会社 赤松産業  
◇日野郡日野町貝原13番地1  
◇電話 0859-72-6007  
◇FAX 0859-72-6008

### 82 物忘れ相談プログラム

○認知症の早期発見と予防に役立つプログラム。  
○得られた結果から適切なトレーニングプログラムを自動選択可能。



活用：長寿社会課  
警察本部運転免許課

◆株式会社 エッグ  
◇米子市河崎1598  
◇電話 0859-29-8881

### 80 ポータブル型太陽光発電システム

○大掛かりな設置工事が不要な、太陽光発電による電源供給・蓄電システム。  
○照明・監視システム等も付加可能。

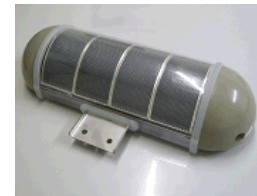


活用：栽培漁業センター

◆日下エンジニアリング株式会社  
◇米子市日下1239  
鳥取県産業技術センター内企業化支援室20  
◇電話 0859-21-7123  
◇FAX 0859-21-7272

### 83 ソーラー式誘導灯 てんとうくんミニ

○日中、太陽電池で発電した電気を蓄え、夜間には蓄えた電気で点灯するLED照明。  
○コンパクトで、屋外看板等に後付けが可能。



活用：産業人材育成センター

◆鳥取電子株式会社  
◇鳥取市布勢103-2  
◇電話 0857-30-0505

### 81 G-TALK

○デジタル方式の小信号トランシーバー。基地局なしで5台同時に通話ができる。クリアな音質で、通話距離は約100m(屋外の見通し距離)  
○基地局が不要なため、安価で無線機の構成(組み合わせ)が自由に選べる。



活用：倉吉家畜保健衛生所

◆鳥取西菱電機株式会社(旧：鳥取ケーイーシー株式会社)  
◇鳥取市東品治町102鳥取駅前ビル5F  
◇電話 0857-29-8741

### 84 リコーインタラクティブホワイトボードD5510

○パソコンの画面を表示する、タッチセンサー搭載型のディスプレイに表示した画面に、文字や図形を書き込むことができ、書き込んだ画像を保存、メール送信、印刷することができる  
○最大20拠点まで遠隔共有・相互書き込みができる



活用：商工政策課

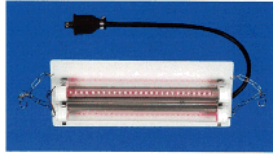
◆リコージャパン株式会社鳥取支社  
◇鳥取市湖山町東5-374-7  
◇電話 0857-28-6121

## 鳥取県トライアル発注製品一覧

※企業名や住所、連絡先等は発注当時の情報のため、現状と異なる場合があります。

### 85 早咲きジオライト

○作物の成長促進・収穫量の増加効果がある植物栽培用LED照明



TFL-20-F735

活用: 生産振興課  
とっとり農業戦略課  
園芸試験場

#### ◆株式会社フジ電機

◇鳥取市東今在家136-2(鳥取営業所)  
◇電話 0857-36-9506  
◇FAX 0857-36-9507

### 88 LED美術館用直管照明

○太陽光に近いスペクトルで高演色の美術館・博物館照明



活用: 観光交流局まなが王国官房

#### ◆有限会社片山電機

◇鳥取市安長64-5  
◇電話 0857-28-7048  
◇FAX 0857-28-7303

### 86 リチウムイオン電池搭載ソーラーLED街路灯

○外部電源を必要としない、独立電源型街灯  
太陽光発電した電力を内蔵の蓄電システムに蓄電し夜間消費する



活用: 鳥取港湾事務所

#### ◆アロイ工業株式会社 鳥取工場

◇鳥取市河原町布袋525番地  
◇電話 0858-85-5221  
◇FAX 0858-85-5222

### 89 経鼻・経口気管挿管シミュレータ(医療教育用シミュレータロボット シングルタスクモデル)

○人間に近い外観、反射・反応・評価等、既存のシミュレータにはない、ロボット技術を活かしたマネキン型シミュレータ。  
外観が人間そっくりであること、鼻腔・口腔・咽喉頭が人間そっくりの内部造形であることによって、臨場感を持ってトレーニングができる。



活用: 鳥取県立厚生病院

#### 株式会社MICOTOテクノロジー

◇米子市旗ヶ崎2319-3  
◇電話 0859-30-4275  
◇FAX 0859-30-4276

### 87 カメラ付きLED防犯灯(20VA未満)(型式:KT-RF-A01)

○カメラと街灯の一体型の防犯灯。一体型のため、防犯灯と防犯カメラを同時に設置でき、防犯灯自体が夜間のカメラ光源となり、昼間から夜間まで鮮明な画像を撮り続けることが可能。



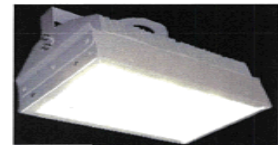
活用: 鳥取港湾事務所

#### ◆有限会社片山電機

◇鳥取市安長64-5  
◇電話 0857-28-7048  
◇FAX 0857-28-7303

### 90 LED高天井灯体育館照明

○LEDの光が直接目に入るグレア防止を施した体育館照明



活用: 水・大気環境課  
天神浄化センター

#### ◆有限会社片山電機

◇鳥取市安長64-5  
◇電話 0857-28-7048  
◇FAX 0857-28-7303



## 鳥取県トリアル発注製品一覧

※企業名や住所、連絡先等は発注当時の情報のため、現状と異なる場合があります。

### 91 防除灯 虫除けジオライト

○ヤガ類の防除に効果的な防虫用緑色LEDライト。作物の生育に影響が少なく、圃場での害虫予防に有効。



活用: 農業試験場

- ◆株式会社フジ電機
- ◇鳥取市東今在家136-2(鳥取営業所)
- ◇電話 0857-36-9506
- ◇FAX 0857-36-9507

### 94 QSライン

○コンクリートやアスファルト等の舗装路上に厚さ2mmで塗布するカラーライン(表層材)。



活用: 鳥取県建設技術センター

- ◆株式会社クエスト
- ◇米子市車尾南1丁目4番27号
- ◇電話 0859-33-0106
- ◇FAX 0859-33-0313

### 92 LEDパワフルスクエアライト (屋外用)

○水銀灯700W相当の明るさを200W(1台あたりの消費電力)で達成。長寿命で、軽量化、耐久性をアップさせたLEDライト。



活用: とっとり花回廊

- ◆光電気LEDシステム株式会社
- ◇鳥取県米子市夜見町827-5
- ◇電話 0859-24-0116
- ◇FAX 0859-24-2612

### 95 パブリックフリッジ

○開口部に骨材を充填等してゴミの流入を防止する機能を付加したグレーチング。



活用: 鳥取県建設技術センター

- ◆株式会社クエスト
- ◇米子市車尾南1丁目4番27号
- ◇電話 0859-33-0106
- ◇FAX 0859-33-0313

### 93 Mittell (ミッテル)

○画像処理技術を利用した起床・離床センサー。療養用のベッド頭部側に専用スタンド又は壁取付などにより設置し使用。



活用: 鳥取県立中央病院・厚生病院

- ◆株式会社ジーアイシー
- ◇倉吉市東蔵城町125
- ◇電話 0858-23-3553
- ◇FAX 0858-23-3554

### 96 RDシールド

○格子部分にゴミ詰まりを防止する加工を施したルーフトレイン用のストレーナー。



活用: 県営住宅(東部建築住宅事務所)

- ◆株式会社クエスト
- ◇米子市車尾南1丁目4番27号
- ◇電話 0859-33-0106
- ◇FAX 0859-33-0313

## 鳥取県トライアル発注製品一覧

※企業名や住所、連絡先等は発注当時の情報のため、現状と異なる場合があります。

### 97 フルカラーLEDワイドジャンボスクエアライト

○理論上約1,677万通りの色が表現可能なLEDライト。専用制御盤によりカラーコントロールは自由自在。多彩な照明演出が可能。



活用: とっとり花回廊

◆光電気LEDシステム株式会社  
◇鳥取県米子市夜見町827-5  
◇電話 0859-24-0116  
◇FAX 0859-24-2612

### 100 アームウインチ 愛称「ま〜たん」

○重量物の地引作業等を行うための、低価格・低コストの油圧ショベルのアタッチメント



活用: 鳥取県立智頭農林高等学校

◆有限会社ウエスト興業八頭  
◇鳥取県鳥取市用瀬町別府101-7  
◇電話 0858-87-3436  
◇FAX 0857-87-3303

### 98 LED船舶用照明

○船舶の甲板のみでなく、海面も照明可能なLED照明(従来の水銀灯に比べ、一台当たりの消費電力を削減し、錆にも強い)。



活用: 水産試験場

◆光電気LEDシステム株式会社  
◇鳥取県米子市夜見町827-5  
◇電話 0859-24-0116  
◇FAX 0859-24-2612

### 101 LIQUID AR (リキッドエアール)

○専用アプリが不要のAR(拡張現実)。

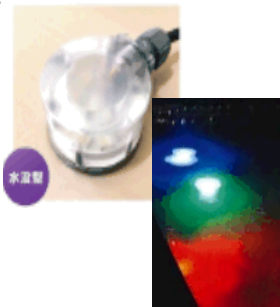


活用1: 産業未来創造課  
活用2: むきばんだ史跡公園

◆リキッドデザイン株式会社  
◇米子市旗ヶ崎4丁目8番2号  
◇電話 050-5587-0906

### 99 LEDフルカラーガーデンライト

○庭園、噴水、プール、池等の演出に最適な完全防水仕様のLEDライト(理論上約1,677万通りの色彩を再現可能)。



活用: 米子コンベンションセンター

◆光電気LEDシステム株式会社  
◇鳥取県米子市夜見町827番地5  
◇電話 0859-24-0116  
◇FAX 0859-24-2612

### 102 エマークイックフロ

○救命搬送時に使用し、救急車の乗員の感染を防ぐ飛沫飛散防止ボックス。



活用: 米子保健所

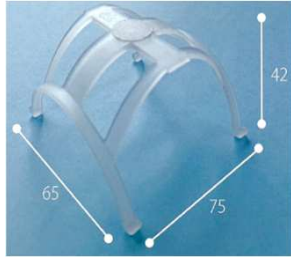
◆株式会社カノン  
◇米子市八幡495  
◇電話 0859-26-1517

## 鳥取県トライアル発注製品一覧

※企業名や住所、連絡先等は発注当時の情報のため、現状と異なる場合があります。

### 103 マスクサポート(ミニ)

○マスクに取付け使用し、マスク着用時の蒸れや圧迫感を軽減するエラストマー製(医療用プラスチック)の補助具。



活用1:産業未来創造課  
活用2:くらしの安心推進課

◆株式会社ケイケイ  
◇八頭郡八頭町郡家199-1  
◇電話 0858-72-1122

### 106 鍵BOX型車両管理システム

○車両管理システムで公用車の稼働率を把握し向上させ、経費削減及び業務効率の向上につながる製品。



活用:庶務集中課

◆智頭石油株式会社  
◇八頭郡智頭町智頭640-1  
◇電話 0857-24-0474  
◇FAX 0857-24-0496

### 104 グッチョフフオンミニ

○点滴台の転倒事故防止を目的とし、どんな機種にも取り付け可能な、車椅子と点滴台を繋ぐユニバーサルジョイント。



活用:鳥取県立厚生病院

◆株式会社ニシウラ  
◇鳥取市河原町佐貫1093-8  
◇電話 0858-85-0601

### 107 LED水中照明

○常時水没が可能で、海水・温泉・真水すべての環境下でのライティング・演出が可能な水中照明(単色・フルカラーあり)。



活用:とっとり花回廊

◆光電気LEDシステム株式会社  
◇鳥取県米子市夜見町827番地5  
◇電話 0859-24-0116  
◇FAX 0859-24-2612

### 105 WASHIKIRI

○「因州和紙」「智頭杉」を組み合わせたパーテーション。



活用:鳥取県立図書館

◆銘木工房ゆら木  
◇鳥取市吉岡温泉町789-1  
◇電話 080-5359-9965

### 108 PREMIUMねぎ美人(MB-2000)

○ネギの管理機に取り付け、ネギの株元へ簡単に土寄せを行うことのできる農具。



活用1:農業試験場  
活用2:園芸試験場活用

◆有限会社 松村精機  
◇鳥取市古海545-11  
◇電話 0857-27-7131  
◇<https://www.matsumuraseiki.com>

## 鳥取県トライアル発注製品一覧

※企業名や住所、連絡先等は発注当時の情報のため、現状と異なる場合があります。

### 109 火滅隊

○水を増粘し、燃焼物を覆い冷却効果と窒息効果で延焼を抑止する、初期消火に使用するゲル消火補助剤。



活用:むきばんだ史跡公園

◆株式会社イルカレッジ  
◇米子市河崎1598  
◇電話 0859-30-2188

### 110 ショックMemo

○輸液ポンプやシリンジポンプ等のポータブル医療機器に貼り付けて、衝撃を記録・通知する装置。



活用:厚生病院

◆株式会社サンテクノ  
◇鳥取市滝山432-16  
◇電話 0857-50-0305

製品についてのお問い合わせや御注文は、直接各社にお願いします。

鳥取県商工労働部産業未来創造課  
電話 0857-26-7690 ファクシミリ 0857-26-8117

※トライアル発注ホームページ  
<https://www.pref.tottori.lg.jp/trial/>