

鉄道利用プラン

JR鳥取駅発▶JR鳥取駅着

県東部をUDタクシーで移動

因幡の歴史を満喫する3日間

3日目



宿泊ホテル

約40分
約13km

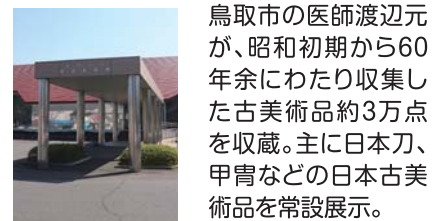


門より玄関まで砂利が敷き詰められている。横には車イスが通れる歩道があり、車イスで1F展示物の見学が可能。玄関で室内用車イス(貸出)に乗り換え館内へ。

じんぼうかく 鳥取市東町2丁目121 ☎ 0857-26-3595
⑩仁風閣
 フレンチ型ルネッサンス様式の白亜の洋館で国の重要文化財。春は桜、秋は紅葉を楽しめます。
 時 9:00~17:00 (入館は16:30まで)
 料 大人 150円/小・中・高生 無料
 ※65歳以上、身体障害者手帳、療育手帳、精神障害者保健福祉手帳をお持ちの方、要介護者とその介護者は無料。
 休 毎週月曜日(祝日は開館)/祝日の翌日/年末年始

常設展示や企画展に下記のコースもおすすめです。

わたなべじゅつかん 仁風閣より 約10分 約3km
⑪渡辺美術館
 鳥取市覚寺55番地 ☎ 0857-24-1152
 時 10:00~17:00 (土・日・祝)
 10:00~15:00 (月・水・木・金)
 休 火曜日・年末年始
 ※祝祭日の場合は開館翌日休館
 料 大人 900円/高・大学生 500円
 小・中学生 300円



鳥取市の医師渡辺元が、昭和初期から60年余にわたり収集した古美術品約3万点を収蔵。主に日本刀、甲冑などの日本古美術品を常設展示。

トイレは内側に約6cmの階段があり、介助が必要。車イスの方は事前にお済ませください。展示スペース階段には、昇降機1台あり。車イスは持ち上げが必要。

けんりつはくぶつかん 仁風閣より 約3分 約0.3km
⑪県立博物館
 鳥取市東町2-124 ☎ 0857-26-8042
 時 9:00~17:00
 休 月曜日・祝日の翌日・年末年始
 ※月曜日が祝日の場合は翌平日
 料 大人 180円/高校生以下 無料
 ※障がいのある方・難病患者の方・要介護者等及びその介護者は無料



1階スペースの「地学生物」「歴史民俗」「美術」の常設展示では、3,000点余の資料により、郷土の自然や歴史や、美術をわかりやすく紹介しています。

多目的トイレ 1F
 玄関までスロープあり。エレベーターあり。段差解消リフト2台、音声誘導装置設置。

鳥取市歴史博物館 仁風閣より 約10分 約2km
やまびこ館
 鳥取市上町88 ☎ 0857-23-2140
 時 9:00~17:00 (入館は16:30まで)
 休 月曜日・祝日の翌日・年末年始
 ※月曜日が祝日の場合は翌平日
 料 大人 300円(常設展のみ・企画展) 500円(特別展)
 高校生以下 無料



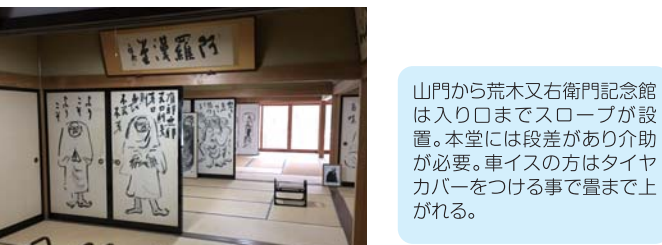
鳥取の歴史や文化を体系的に学習できる博物館。江戸時代の鳥取藩と城下町の成り立ちを中心に、現代までの鳥取の歴史を紹介。館所蔵の品を展示。

多目的トイレ 地下1F-1F
 ベビーカー・車イスの貸出しあり。スロープで玄関までの移動が可能。館内へはエレベーターで移動が可能。

げんちゅうじ 鳥取市新品治町176
⑫玄忠寺 ☎ 0857-22-5294
 時 9:00~16:00 休 1/1~3、春分の日、8/12~15・20
 料 拝観料 500円 秋分の日



荒木又右衛門の墓



山門から荒木又右衛門記念館は入り口までスロープが設置。本堂には段差があり介助が必要。車イスの方はタイヤカバーをつける事で畳まで上げられる。

ふすま絵 一部であれば、ご住職が玄関まで換絵を運んで見せてくださいます。

約10分 約1.7~約2.5km
鳥取市内 <昼食>
 鳥取駅周辺には、鳥取和牛や新鮮な海・山の恵みを使った和食、人気の洋食店、話題のカフェ、飲食店が数多くあります。お好みに応じて、季節ごとの旬の味をお楽しみください。



鳥取市内 <昼食>

約10分
JR 鳥取駅 ☎ 0857-26-2060
 特急「スーパーはくと」 大阪まで約150分
 特急「スーパーいなば」 岡山まで約110分

UD タクシーのご用命は

- 日交タクシー ☎ 0857-26-6111
- 日ノ丸ハイヤー ☎ 0857-22-2121
- サービスタクシー ☎ 0857-22-2011
- 毎日タクシー ☎ 0857-22-8288
- 観光タクシー ☎ 0857-21-3711
- 東部タクシー ☎ 0857-28-3232
- 大森タクシー ☎ 0857-23-6511
- 旭タクシー ☎ 0857-28-0081
- 日本海タクシー ☎ 0857-72-8102
- いなばタクシー ☎ 0857-53-1004
- 商栄陸運 ☎ 0857-53-3694
- 青谷タクシー ☎ 0857-85-0310
- DK タクシー ☎ 0857-54-1001
- 日本交通・鳥タク・タクシー配車センター ☎ 0858-73-0111



車イス乗車も可能な
 便利なタクシー。
 黄色い車体が目印です。

ユニバーサルデザインタクシーは、健康な方、高齢者、車イス使用者、ベビーカー利用の親子、妊娠中の方など誰もが使えるタクシーです。



小型タクシー料金で
 ご利用できます
 貸切 2,780円/30分
 ※詳しくは各交通事業者にお問い合わせください。

連絡先一覧

- 交通機関**
- JR鳥取駅 ☎ 0857-26-2060
 - JR倉吉駅 ☎ 0858-26-1360
- 観光・宿泊**
- 鳥取市観光案内所 ☎ 0857-22-3318
 - 鳥取市国際観光物産センター まちパル鳥取 ☎ 0857-36-3767

- 鳥取砂丘情報館 サンドパルとっとり ☎ 0857-20-2231
- 鳥取市温泉旅館組合 ☎ 0857-22-7425
- 鳥取市ホテル旅館協同組合 ☎ 0857-22-7809
- 鳥取市鹿野往来交流館 童里夢 ☎ 0857-38-0030
- 若桜町観光協会 ☎ 0858-82-2237

鳥取県から全国へ 障がいのある方、高齢者の旅をサポートします 全国から鳥取県へ

バリアフリー旅館・ホテルのご案内、手引き介助や車イスを牽引する補助装置を使ったサポートのご希望・ご相談は

日本バリアフリー観光推進機構・山陰バリアフリーツアーセンター/とっとり 〒680-0802 鳥取県鳥取市青葉町2-228
 TEL 070-5675-4483
 特定非営利活動法人 **トラベルフレンズ・とっとり** E-mail:tf.tottori@outlook.com