

平成30年度妻木晩田遺跡地内草刈及び芝生管理業務仕様書

1 目 的

この仕様書は、史跡妻木晩田遺跡地内の草刈及び芝生植生区域の管理業務に関するものである。

2 業務の期間

契約日から平成31年3月22日まで

3 業務の内容及び作業延べ面積

業務名	内 容	延 べ 面 積	回数
草刈業務	指定範囲内の雑草の刈り取り他	166,168㎡(資料1、2参照)	1～2回
芝生管理業務	目土入れ	13,430㎡(資料3、4参照)	1回
	除草剤散布	49,320㎡(資料3、4参照)	3回
	殺菌剤散布	32,880㎡(資料3、4参照)	2回
	除草剤散布(裸地部)	3,900㎡(資料3、4参照)	2回

4 業務に当たっての留意事項

I. 草刈業務

- (1) 作業時間は、原則として土曜日、日曜日、祝日を除く午前9時から午後5時までとする。
- (2) 草刈りは刈払機と人力を併用し、遺跡を傷つけないように行うこと。ただし、作業地区N4、N5、N6、O、Q、R、S、Uについては、ハンドガイド式刈払機や乗用型草刈り機を用いる等、箇所に応じた適切な器具を使用して作業を行うこと。その際、草刈機の重量は350kg以下とすること。
- (3) 雑草等は出来るだけ根付近まで刈ること。ただし、植生マットによって法面等を保護している範囲は、植生マットを破損しないように刈ること。
- (4) 地山が露出している部分の雑草等は、地山を傷つけないように刈ること。
- (5) 刈草を撤去する指示がある場合、刈草は刈り取った日に遺跡外に移動させること。ただし、監督員が許可した場所へ刈草を運搬して仮置きする場合は、刈り取り後1週間程度までの仮置きを認めるが、シートで被覆するなど刈草の飛散防止の措置をとること。また、公園内への集草用トラックの乗り入れは管理道までとし、撤去する刈草は管理道付近まで手押し車等を使用するなどして人力で運びトラックへ積み込むこと。ただし、作業地区E2については、集草のための軽トラックの乗り入れを指定した範囲で許可するが、降雨により地面がぬかるんでいるときは史跡景観保護のため原則乗り入れができない。以上の諸条件に基づき作業工程を立案し、必要に応じて監督員と協議しながら作業を進めること。

- (6) 道路部分の草刈りについては、監督員の指示に従うこと。
- (7) 作業地区ごとに作業前、作業中、作業後の写真を撮影し、完了報告書とともに1部提出すること。その際、撮影場所が分かるように明細図に作業地区記号を入れて提出すること。

II. 芝生管理業務

- (1) 作業時間は、原則として土曜日、日曜日、祝日を除く午前9時の開園前や、休園日（毎月第4月曜日〔その日が祝日の場合は翌日〕）など来園者が少ない時間帯に行くこと。
- (2) 芝・地被に悪影響を与えないように配慮すること。
- (3) 薬剤の使用に当たっては、人畜や魚類への毒性のないものを使用するとともに、芝生や樹木に対する薬害が発生しないように留意すること。
- (4) 薬剤の飛散防止に最大限の配慮をすること。
- (5) 薬剤の銘柄は一例であり、同等品以上であれば構わない。
- (6) 業務に必要な水道は公園のものを使用して構わない。その際、経費は発注者の負担とする。
- (7) 芝生等に管理上必要な状況が発生した場合は監督員へ報告すること。
- (8) 作業区域ごとに作業前・作業中・作業後及び、使用薬剤等の使用前・使用後の写真を撮影し、完了報告書とともに1部提出すること。

5 その他

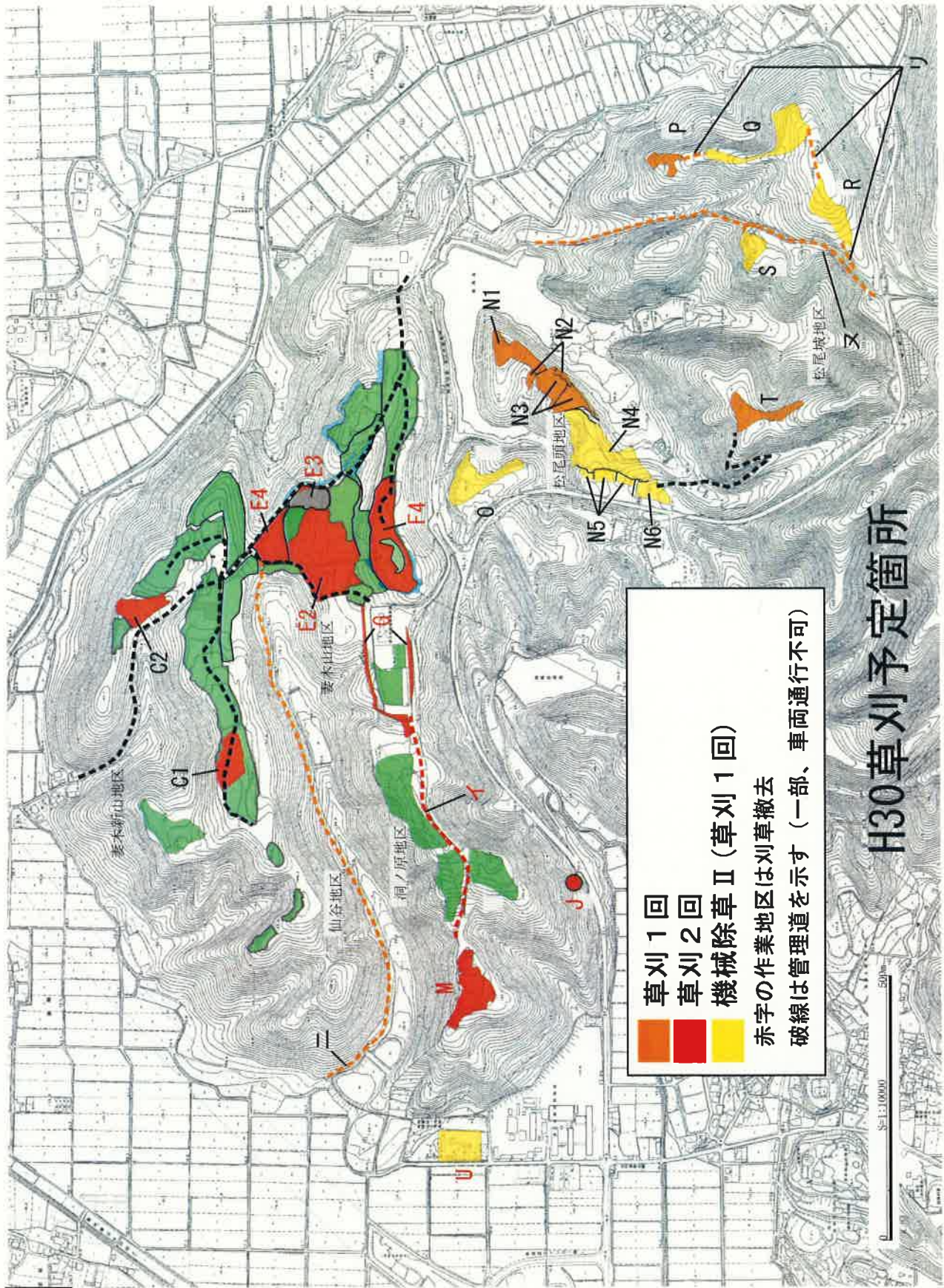
- (1) 完了報告書は草刈業務及び芝生管理業務の全業務完了後10日以内に提出すること。
- (2) 来園者の対応や団体利用などにより作業が行えない場合があるので、作業実施にあたっては、必ず事前に監督員と十分に日程を協議したうえで実施すること。
- (3) 作業中は受託者が看板、コーン等を設置するなど、来園者の安全に十分配慮すること。
- (4) 史跡公園内では車両は時速20km以下で徐行し、来園者の安全への配慮を怠らないこと。
- (5) 作業の実施にあたっては、必要に応じ現場代理人を配置するなど適切な施工体制をとること。
- (6) 本仕様書に定めのない事項、又は仕様書に疑義が生じた場合は、監督員と協議を行うものとする。

資料1

平成30年度 妻木晩田遺跡内草刈及び芝生管理業務内訳表

草刈 業務	作業地区	作業面積 (㎡)	延べ面積 (㎡)		撤去処分 面積 (㎡)	実施回数	実施時期										
			芝生管理業務 / 機械 I	機械 II			5月	6月	7月	8月	9月	10月	H31. 3月				
	C.1 (妻木新山木の裏の森)	2,900	5,800			2回											
	C.2 (妻木新山木の森)	2,922	5,844			2回											
	E.2 (妻木山跡生のムラ)	17,704	35,408		35,408	2回、撤去											
	E.3 (妻木山跡生のムラ周辺)	2,360	4,720		4,720	2回、撤去											
	E.4 (妻木山跡生のムラ周辺)	3,880	7,760		7,760	2回、撤去											
	F.4 (妻木山跡掘体感ひろば周辺)	7,894	15,788		15,788	2回、撤去											
	G. (多目的広場周辺)	2,652	5,304		5,304	2回、撤去											
	J (晩田山31号墳周辺)	628	1,256		1,256	2回、撤去											
	M (洞ノ原西側丘陵)	7,600	15,200		15,200	2回、撤去											
	N.1 (松尾頭2区周辺)	3,448	3,448			1回											
	N.2 (松尾頭2区)	1,460	1,460			1回											
	N.3 (松尾頭7、8区)	5,553	5,553			1回											
	N.4 (松尾頭3区) ※機械除草II	13,550		13,550		1回											
	N.5 (松尾頭4～6区) ※機械除草II	2,588		2,588		1回											
	N.6 (松尾頭9区) ※機械除草II	2,000		2,000		1回											
	O (松尾頭1区) ※機械除草II	6,712		6,712		1回											
	P (松尾城3区)	3,110	3,110			1回											
	Q (松尾城2区) ※機械除草II	7,215		7,215		1回											
	R (松尾城1区) ※機械除草II	5,336		5,336		1回											
	S (松尾城4区) ※機械除草II	2,702		2,702		1回											
	T (松尾城7区)	4,246	4,246			1回											
	U (遺物収蔵庫) ※機械除草II	5,000		5,000		1回、撤去											
	イ 道路 (洞ノ原東)	962	1,924		1,924	2回、撤去											
	ニ 道路 (谷部)	2,366	2,366			1回											
	リ 道路 (松尾城①)	398	398			1回											
	ヌ 道路 (松尾城②)	1,480	1,480			1回											
	合計	116,666	121,065	45,103	92,360												
芝生 管理	目土入れ	13,430	13,430			1回											
	除草剤散布	16,440	49,326			3回											
	殺菌剤散布	16,440	32,880			2回											
	降草剤散布 (耕地面)	1,950	8,900			2回											

草刈業務の地区名の記号は資料2に対応
道路は平均幅2m(未舗装道路は道路幅2m、舗装道路は両道路幅1mづつ)
芝生管理については、資料3、4を参照のこと



H30草刈予定箇所

資料3

平成30年度妻木晩田遺跡地内芝生管理業務委託内容

区分	項目	回数	時期	目的	内容(同等品可)	1回当たり使用薬剤量等(目安)	作業区域内訳(1回当たり)		備考	
							植栽区域	面積・本数		
芝生管理	目土入れ	1	6月	・芝の健全な育成	・砂質土 厚さ3ミリ	40.29 m ³	多目的広場	約 5,430 m ²	人力	
							洞ノ原地区	約 8,000 m ²	人力	
								合計	約 13,430 m ²	1回
	除草剤散布	3	6月	・雑草を枯殺	・土壌処理剤(ダブルアップDG)を50g/1000m ² 散布	822 g	多目的広場	約 5,430 m ²	動力	
							洞ノ原地区	約 8,000 m ²	動力	
							小計	約 13,430 m ²		
							花壇	約 130 m ²	人力	
							仙谷・松尾頭地区	約 640 m ²	人力	
							妻木山地区	約 2,240 m ²	人力	
					小計	約 3,010 m ²				
					合計	約 16,440 m ²	1回			
		3	9月～10月	・広葉雑草の生長を抑制	・土壌処理剤(ダブルアップDG)を50g/1000m ² 散布 ・茎葉処理剤(シバゲンドライブロアブル)を20g/1000m ² 散布 ・展着剤(ベタリン)を500cc/1000L(5000m ²)使用	822 g 329 g 1.7 L	多目的広場	約 5,430 m ²	動力	
洞ノ原地区							約 8,000 m ²	動力		
小計	約 13,430 m ²									
花壇	約 130 m ²						人力			
仙谷・松尾頭地区	約 640 m ²						人力			
妻木山地区	約 2,240 m ²						人力			
			小計	約 3,010 m ²						
			合計	約 16,440 m ²	1回					
31年3月	・イネ科雑草の生長を抑制	・土壌処理剤(ディクトラン乳剤)を150cc/1000m ² 散布	2.5 L	多目的広場	約 5,430 m ²	動力				
				洞ノ原地区	約 8,000 m ²	動力				
				小計	約 13,430 m ²					
				花壇	約 130 m ²	人力				
				仙谷・松尾頭地区	約 640 m ²	人力				
				妻木山地区	約 2,240 m ²	人力				
			小計	約 3,010 m ²						
			合計	16,440	1回					
殺菌剤散布	2	6月 9月～10月	・芝のラージパッチ病対策	・トップグラスフロアブルを1Kg/1000m ² 散布	33 kg	多目的広場	約 5,430 m ²	動力		
						洞ノ原地区	約 8,000 m ²	動力		
						小計	約 13,430 m ²			
						花壇	約 130 m ²	人力		
						仙谷・松尾頭地区	約 640 m ²	人力		
						妻木山地区	約 2,240 m ²	人力		
									小計	約 3,010 m ²
			合計	約 16,440 m ²	2回					
裸地部管理	除草剤散布	2	6月 31年3月	・スギナ・ツユクサを枯殺	・茎葉処理剤(2-4-Dアミン塩)を300cc/1000m ² 散布 ・展着剤(ベタリン)を500cc/1000L(5000m ²)使用	1.2 L 390 cc	記念植樹の植栽地及び裸地部	約 1,950 m ²	人力 2回	



H30芝生管理箇所