

平成29年度

患者満足度調査結果のご報告
当院では、患者満足度調査を実施しました。
ご協力をいただいた患者、ご家族の皆様にお礼を申し上げます。
ここに、結果報告をさせていただきます。

鳥取県立中央病院

外 来

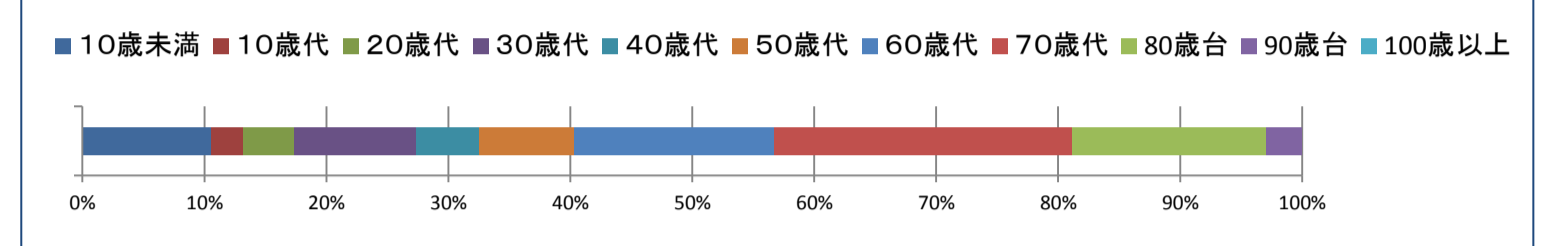
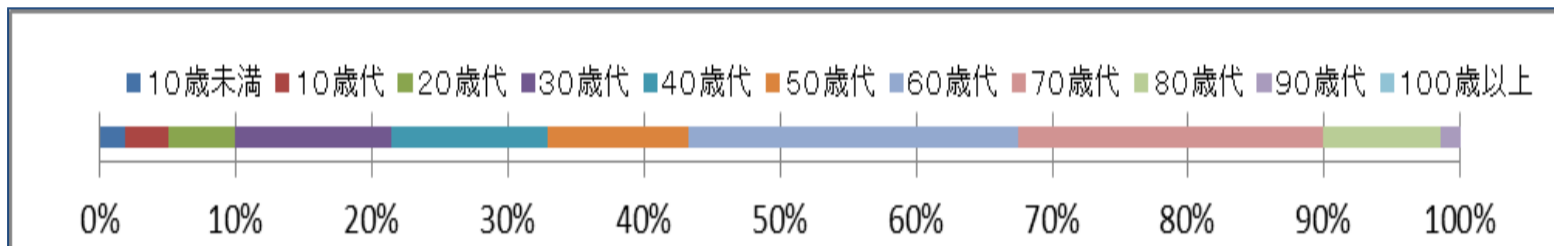
病 棟

回 答 率

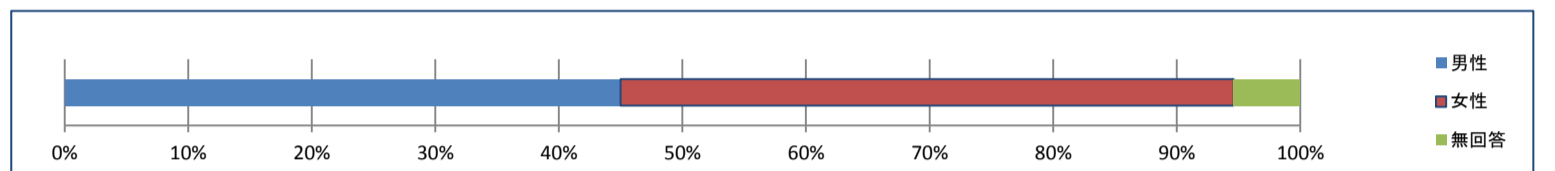
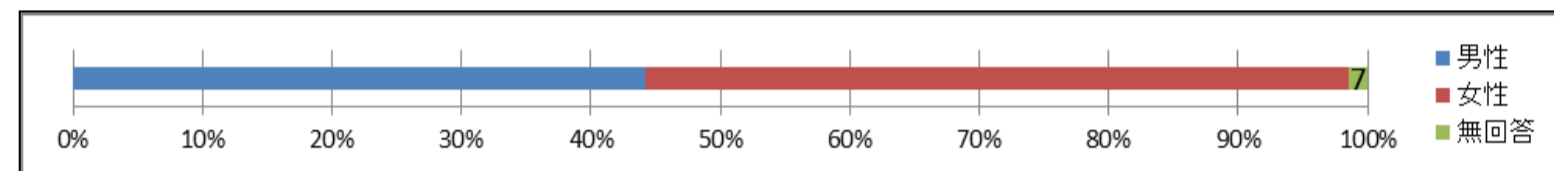
回収率99.6% (配布数500部 回収数498部)

回収率65.9% (配布数669部 回収数410部)

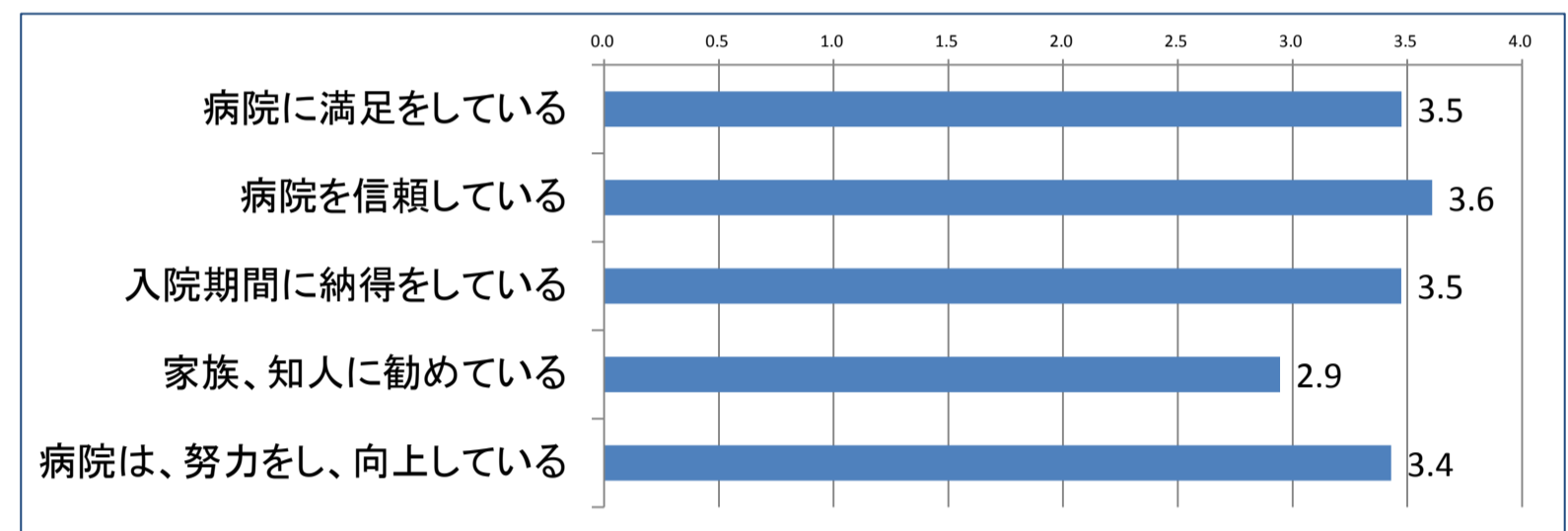
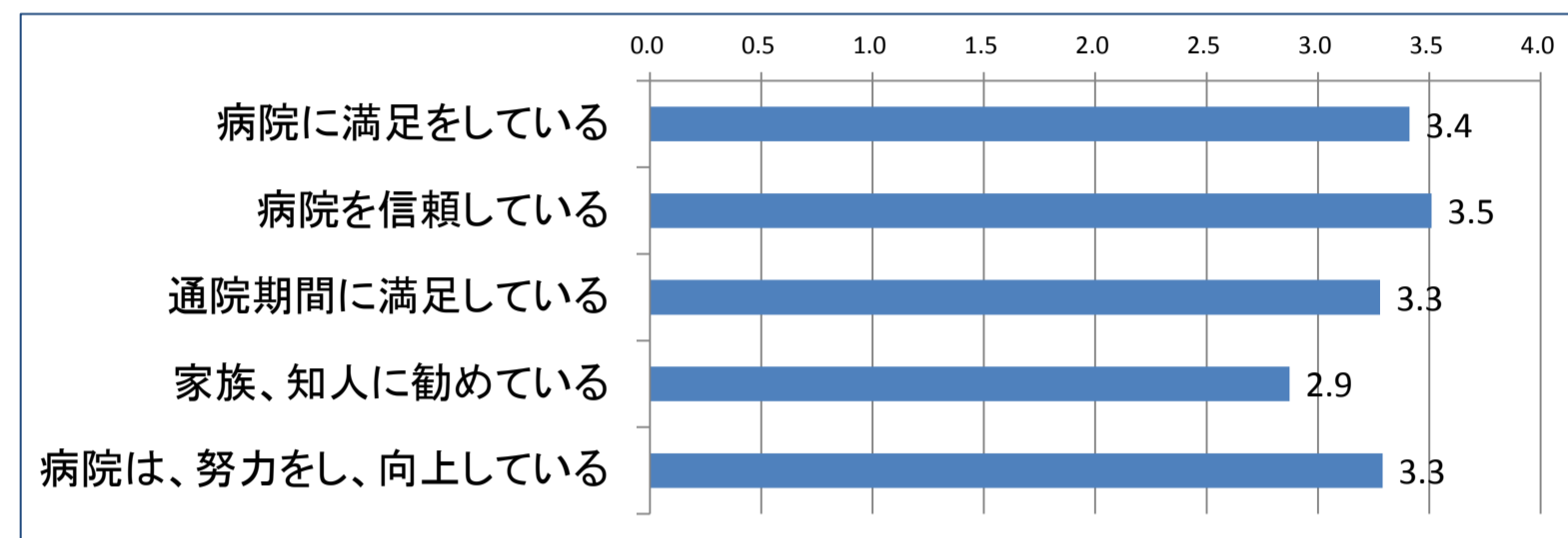
年 齢



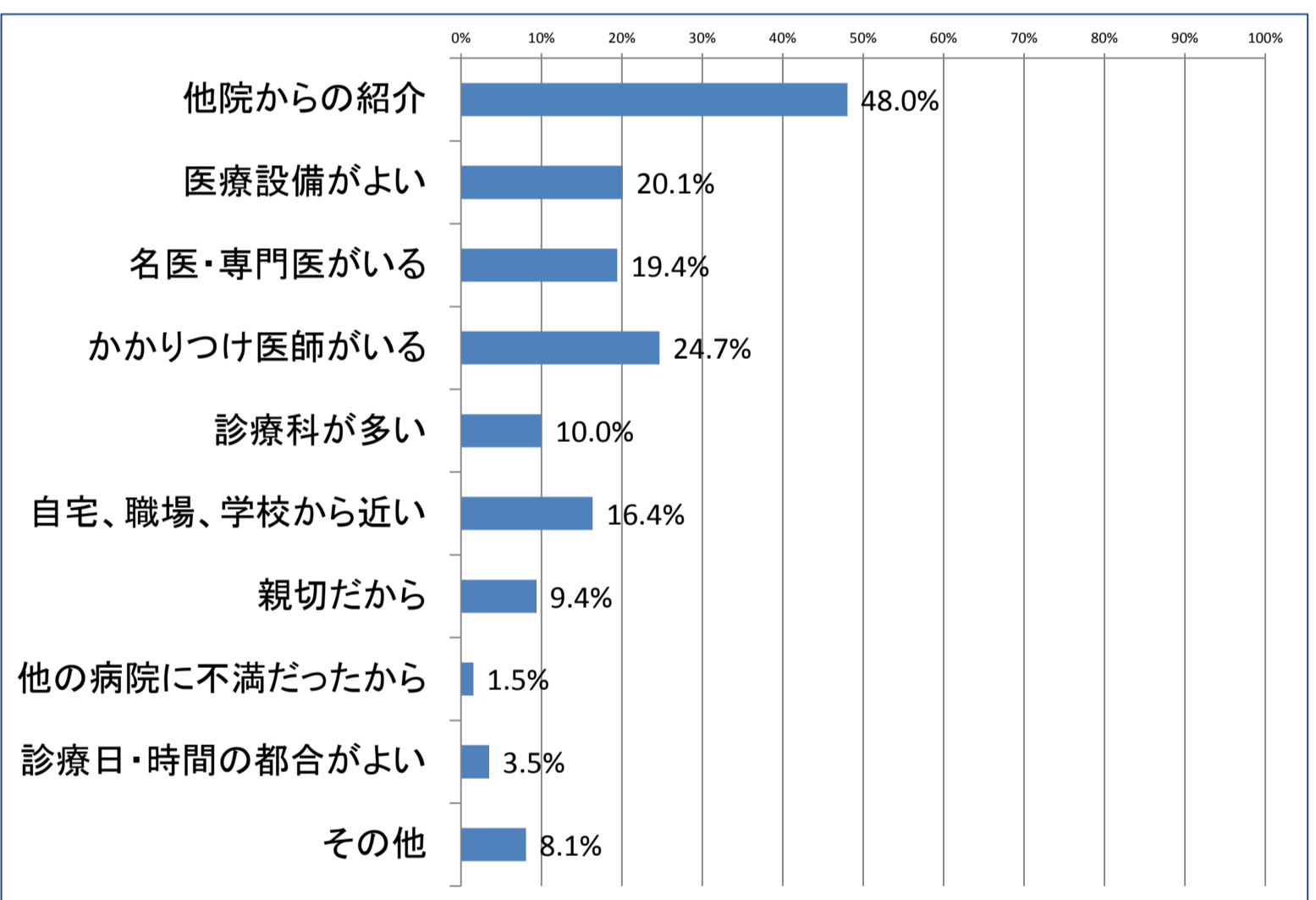
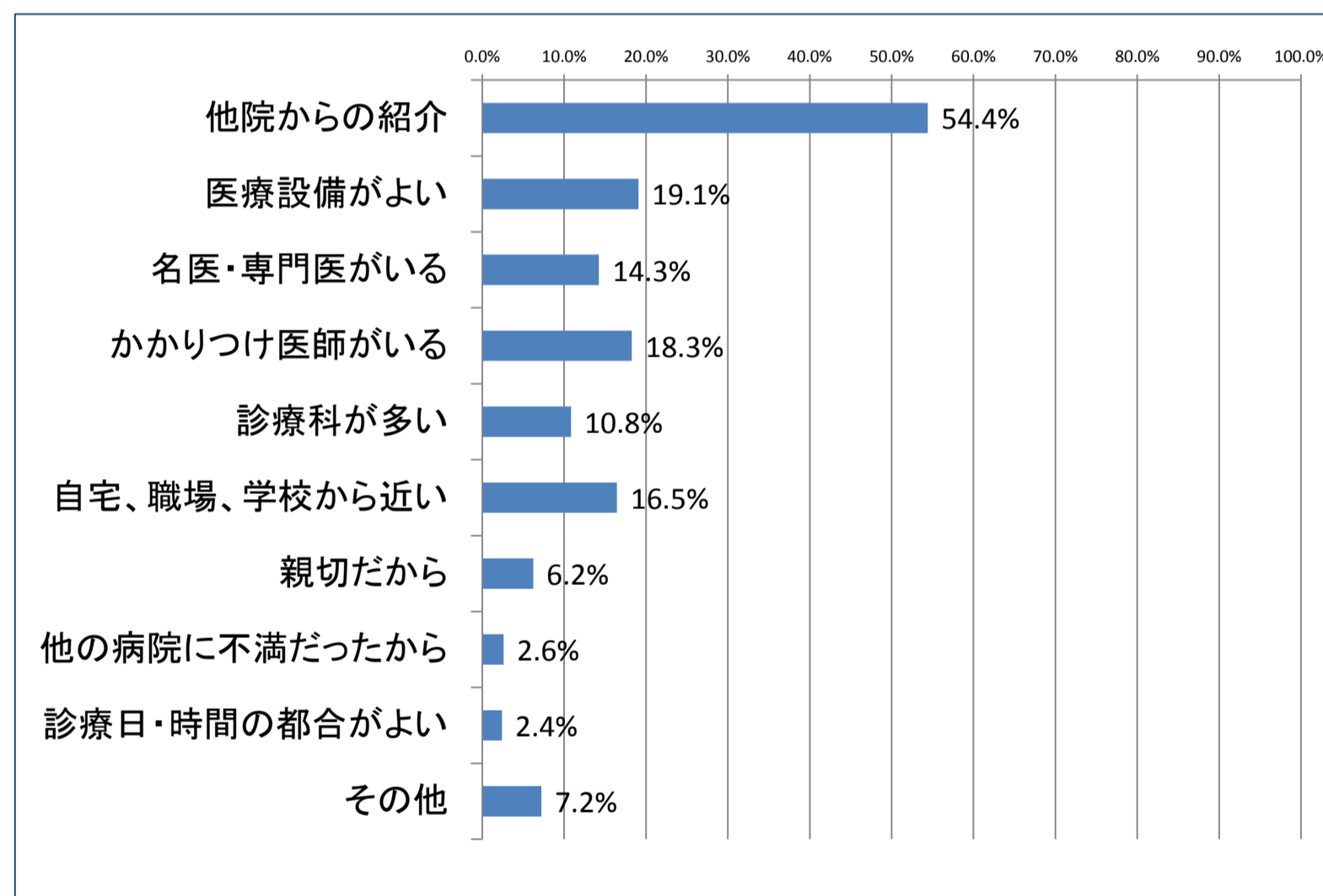
性 別



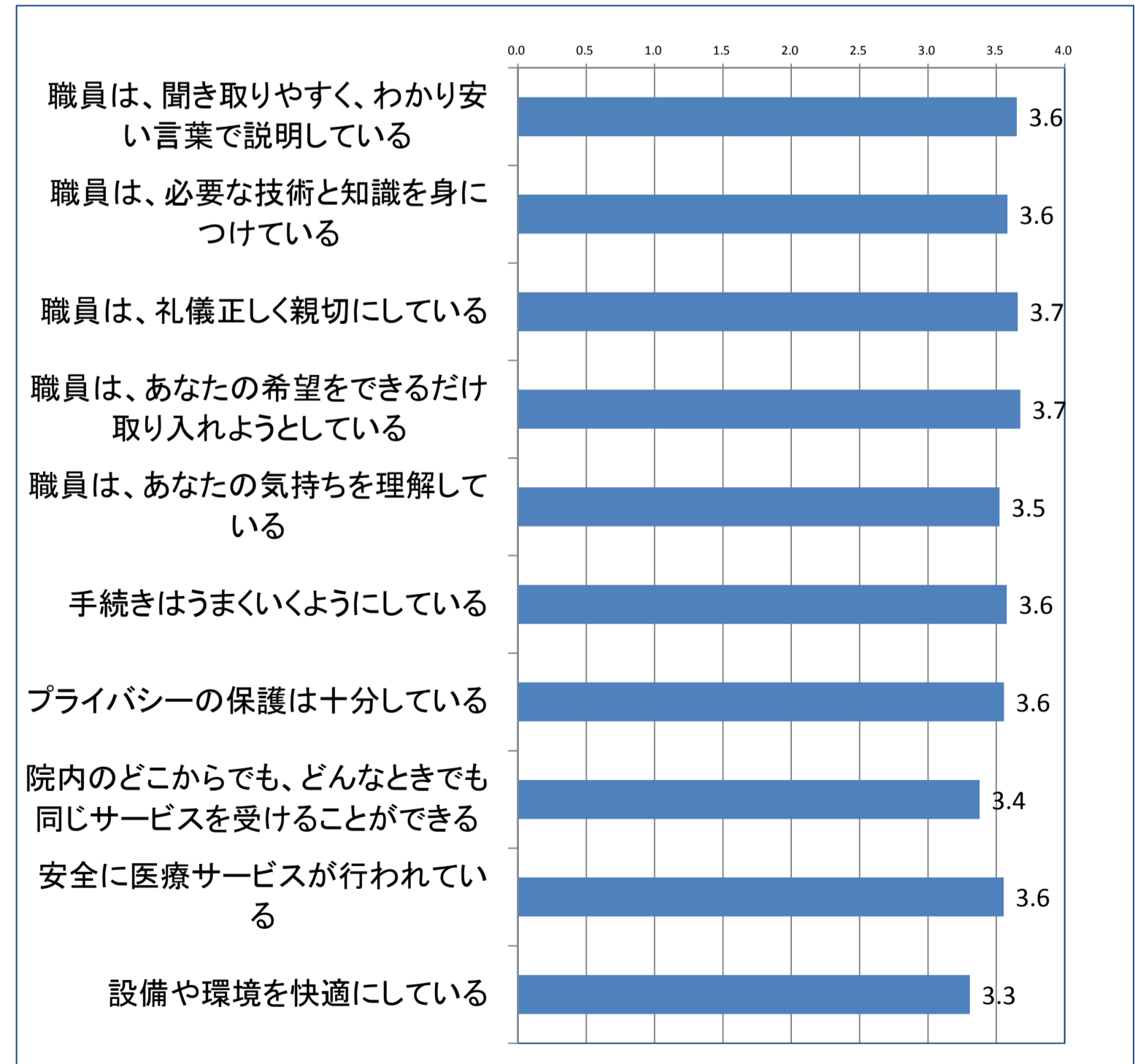
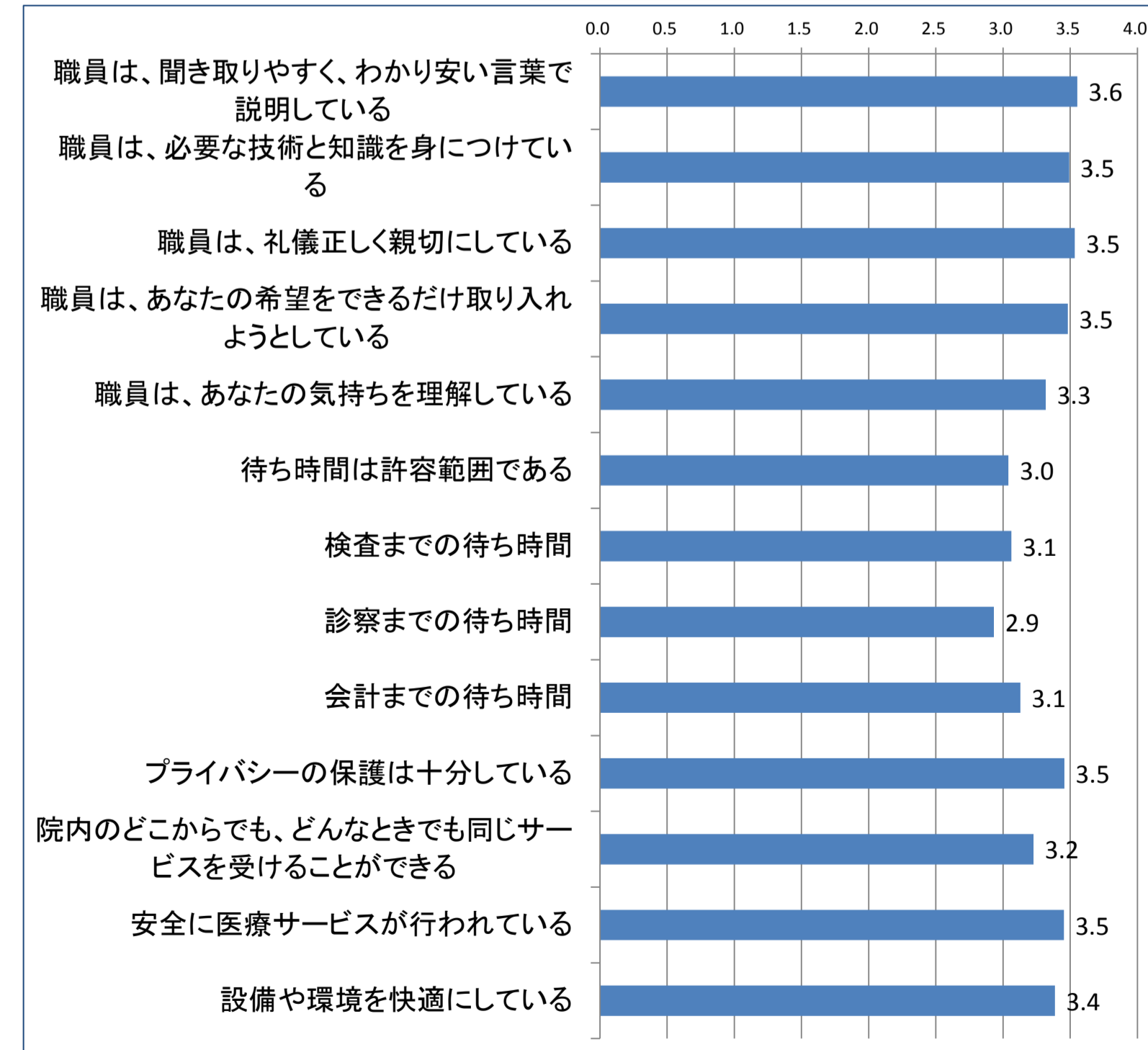
質問1. 病院全体の印象(4点評点)



質問2. 当院を選択した理由(重複回答)



質問3. 当院の病院サービスの満足度(4点評点)



その他のご意見

- 医療器機を充実してほしい
- 職員の連携をもっとほしい
- 空調サービスの充実を望む(温度を自動調整にして欲しい、夜間も入れて欲しい)
- 早く駐車場までのアクセスをよくしてほしい
- トイレの充実をしてほしい(広くしてほしい、洋式トイレを増やしてほしい、手洗いボールが狭い)
- もっと病棟に個室がほしい
- 多床室毎の入院患者の工夫をしてほしい(いびき・治療方針等による工夫)
- 食事に対する提案(おいしくない、夜間時間があいている)
- 売店はコンビニタイプがよい
- 早く立て直しを望む

ご意見ありがとうございました。患者様およびご家族の皆さまの意見を真摯にうけとめ、今後も改善・研鑽していきたいと思っております。