

鳥取県人口移動調査結果速報

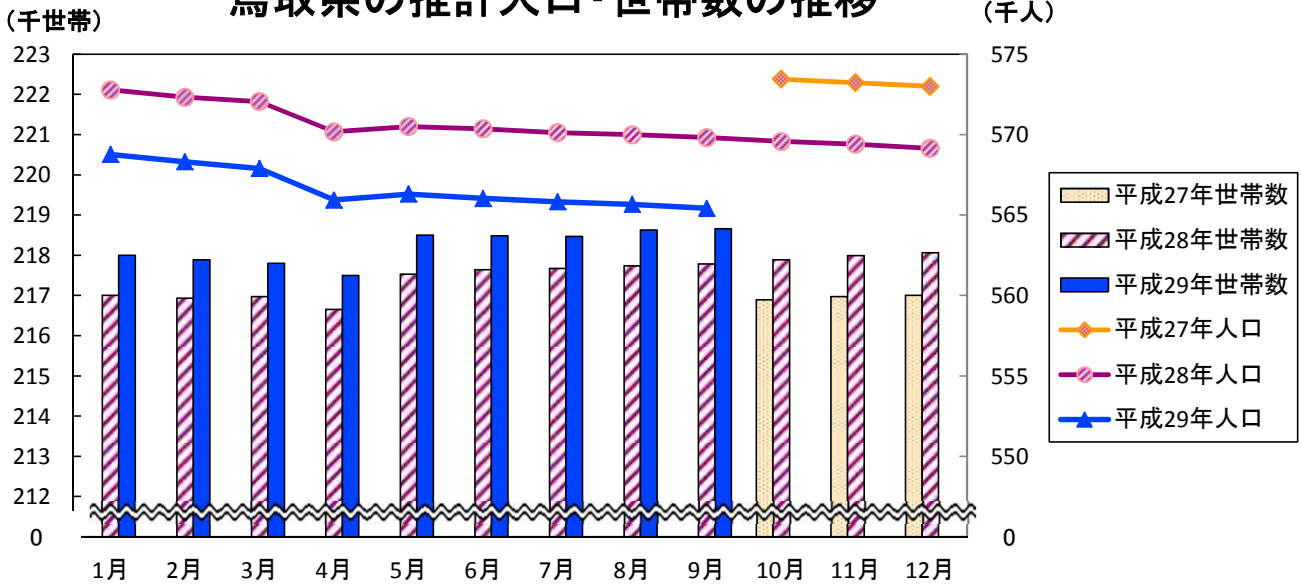
《平成29年9月1日現在》

推計人口及び推計世帯数は、平成27年国勢調査(確報値)を基準として推計したものです。

推計人口 565,415 人
 (男 270,133人、女 295,282人)
 推計世帯数 218,659 世帯

- 推計人口は、前月と比べ246人減少しました。
 - ・人口減の要因は、自然増減が191人減、社会増減が55人減です。
 (前年同月は、自然増減が154人減、社会増減が29人減)
- 推計世帯数は、前月と比べ34世帯増加しました。

鳥取県の推計人口・世帯数の推移



(人、世帯、%)

区 分	平29・9・1	平29・8・1	平28・9・1	対 前 月		対 前 年 同 月	
				増減数	増減率	増減数	増減率
推計人口	565,415	565,661	569,813	-246	-0.04	-4,398	-0.77
男	270,133	270,218	271,990	-85	-0.03	-1,857	-0.68
女	295,282	295,443	297,823	-161	-0.05	-2,541	-0.85
自然増減	-191	-194	-154				
出生数	375	365	410	10		-35	
死亡数	566	559	564	7		2	
社会増減	-55	29	-29				
県外転入数	665	724	748	-59		-83	
県外転出数	720	695	777	25		-57	
推計世帯数	218,659	218,625	217,787	34	0.02	872	0.40

前月からの市町村別人口及び世帯増減数順

市町村別人口増減数
(人口増減数の多い順)

市町村	増減数 (人)
米子市	25
境港市	15
伯耆町	0
若桜町	-1
三朝町	-8
南部町	-8
江府町	-9
湯梨浜町	-11
日吉津村	-12
大山町	-12
智頭町	-13
日野町	-13
琴浦町	-17
日南町	-21
岩美町	-22
北栄町	-23
八頭町	-24
倉吉市	-35
鳥取市	-57
県計	-246

市町村別世帯増減数
(世帯増減数の多い順)

市町村	増減数 (世帯)
米子市	40
境港市	20
鳥取市	15
大山町	5
倉吉市	0
北栄町	0
伯耆町	0
若桜町	-1
八頭町	-1
岩美町	-2
智頭町	-2
三朝町	-2
湯梨浜町	-2
江府町	-2
日野町	-4
琴浦町	-6
南部町	-6
日吉津村	-8
日南町	-10
県計	34

人口と世帯数の月別推移

(人、世帯)

年月日	人 口			世 帯 数		一世帯 当たり 人 員	
	総 数	人口増減	自然増減	社会増減	総世帯数		月間増減数
H12 10.1	613,289	-	-	-	201,067	-	3.05
H17 10.1	607,012	-	-	-	209,541	-	2.90
H22 10.1	588,667	-	-	-	211,964	-	2.78
H23 10.1	586,124	-	-	-	213,375	-	2.75
H24 10.1	583,174	-	-	-	214,023	-	2.72
H25 10.1	579,591	-	-	-	214,641	-	2.70
H26 10.1	576,626	-	-	-	215,790	-	2.67
H27 10.1	573,441	-150	-197	-10	216,894	43	2.64
11.1	573,230	-211	-232	21	216,973	79	2.64
12.1	572,998	-232	-269	37	217,010	37	2.64
H28 1.1	572,782	-216	-254	38	217,012	2	2.66
2.1	572,324	-458	-372	-86	216,937	-75	2.64
3.1	572,058	-266	-319	53	216,975	38	2.64
4.1	570,174	-1,884	-283	-1,601	216,655	-320	2.63
5.1	570,500	326	-243	569	217,533	878	2.62
6.1	570,362	-138	-198	60	217,642	109	2.62
7.1	570,127	-235	-164	-71	217,677	35	2.62
8.1	569,996	-131	-199	68	217,742	65	2.62
9.1	569,813	-183	-154	-29	217,787	45	2.62
10.1	569,579	-234	-175	-59	217,890	103	2.61
11.1	569,401	-178	-239	61	217,992	102	2.61
12.1	569,145	-256	-251	-5	218,068	76	2.61
H29 1.1	568,775	-370	-319	-51	217,999	-69	2.61
2.1	568,316	-459	-443	-16	217,885	-114	2.61
3.1	567,890	-426	-337	-89	217,803	-82	2.61
4.1	565,936	-1,954	-334	-1,620	217,501	-302	2.60
5.1	566,306	370	-237	607	218,502	1,001	2.59
6.1	566,034	-272	-261	-11	218,484	-18	2.59
7.1	565,826	-208	-180	-28	218,470	-14	2.59
8.1	565,661	-165	-194	29	218,625	155	2.59
9.1	565,415	-246	-191	-55	218,659	34	2.59

(注) 平成12年10月1日～平成22年10月1日及び平成27年10月1日の人口と世帯数は国勢調査確報値。
平成27年11月1日以降の人口と世帯数は、平成27年国勢調査確報値を基準として推計したものである。

人 口 動 態 の 推 移

年 月	実 数							率 (人口1000人当たり)			
	人口増減	自然増減	社会増減		県外転入	県外転出	出生	死亡	転入	転出	
			出 生	死 亡							
S 54年	4,714	3,593	8,267	4,674	1,121	17,073	15,952	13.8	7.8	28.5	26.6
55	3,566	3,236	8,196	4,960	330	16,183	15,853	13.6	8.2	26.8	26.2
56	2,701	3,196	8,006	4,810	-495	15,806	16,301	13.2	7.9	26.0	26.8
57	2,331	3,199	7,939	4,740	-868	15,215	16,083	13.0	7.8	24.9	26.4
58	1,899	3,247	8,238	4,991	-1,348	14,533	15,881	13.5	8.2	23.7	25.9
59	1,625	2,939	7,982	5,043	-1,314	14,127	15,441	13.0	8.2	23.0	25.1
60	1,304	2,657	7,508	4,851	-1,353	13,891	15,244	12.2	7.9	22.5	24.7
61	739	2,362	7,342	4,980	-1,623	13,208	14,831	11.9	8.1	21.4	24.1
62	259	2,179	6,989	4,810	-1,920	13,077	14,997	11.3	7.8	21.2	24.3
63	534	1,707	6,887	5,180	-1,173	13,233	14,406	11.2	8.4	21.4	23.3
H 元年	-27	1,450	6,400	4,950	-1,477	13,373	14,850	10.4	8.0	21.7	24.0
2	252	1,171	6,398	5,227	-919	14,142	15,061	10.4	8.5	23.0	24.5
3	-386	830	6,227	5,397	-1,216	14,020	15,236	10.1	8.8	22.8	24.8
4	-750	615	6,019	5,404	-1,365	13,633	14,998	9.8	8.8	22.1	24.4
5	-182	308	5,843	5,535	-490	13,891	14,381	9.5	9.0	22.6	23.4
6	897	513	6,042	5,529	384	14,139	13,755	9.8	9.0	23.0	22.4
7	610	-33	5,746	5,779	643	14,310	13,667	9.3	9.4	23.3	22.2
8	365	207	5,614	5,407	158	13,979	13,821	9.1	8.8	22.7	22.4
9	-78	-78	5,592	5,670	0	14,086	14,086	9.1	9.2	22.9	22.9
10	-100	15	5,643	5,628	-115	14,391	14,506	9.2	9.1	23.4	23.6
11	-368	-463	5,385	5,848	95	14,219	14,124	8.8	9.5	23.1	23.0
12	-346	-303	5,647	5,950	-43	14,209	14,252	9.2	9.7	23.2	23.2
13	-73	-192	5,633	5,825	119	14,528	14,409	9.2	9.5	23.7	23.5
14	-884	-476	5,382	5,858	-408	14,398	14,806	8.8	9.6	23.5	24.2
15	-1,347	-614	5,465	6,079	-733	13,636	14,369	8.9	10.0	22.3	23.5
16	-1,537	-876	5,307	6,183	-661	13,625	14,286	8.7	10.1	22.3	23.4
17	-2,832	-1,254	5,038	6,292	-1,578	12,807	14,385	8.3	10.4	21.1	23.7
18	-2,988	-1,069	5,235	6,304	-1,919	12,264	14,183	8.7	10.4	20.3	23.5
19	-4,269	-1,567	5,051	6,618	-2,702	11,949	14,651	8.4	11.0	19.9	24.4
20	-4,937	-1,735	4,921	6,656	-3,202	10,938	14,140	8.2	11.1	18.3	23.7
21	-3,724	-1,747	4,880	6,627	-1,977	11,405	13,382	8.2	11.2	19.3	22.6
22	-3,361	-2,122	4,793	6,915	-1,239	10,665	11,904	8.1	11.7	18.1	20.2
23	-3,314	-2,031	4,971	7,002	-1,283	10,635	11,918	8.5	11.9	18.1	20.3
24	-3,639	-2,254	4,823	7,077	-1,385	10,431	11,816	8.2	12.1	17.8	20.2
25	-4,174	-2,488	4,752	7,240	-1,686	10,224	11,910	8.2	12.5	17.6	20.5
26	-3,653	-2,544	4,548	7,092	-1,109	10,485	11,594	7.9	12.3	18.2	20.1
27	-3,938	-2,638	4,628	7,266	-1,300	10,507	11,807	8.1	12.7	18.3	20.6
28	-4,007	-2,916	4,459	7,375	-1,091	10,221	11,312	7.8	12.9	17.9	19.9

月別(H27.1~H29.3再掲)

H27.1	-312	-331	400	731	19	571	552	8.2	15.0	11.7	11.3
2	-449	-290	355	645	-159	525	684	8.1	14.7	11.9	15.6
3	-1,999	-275	385	660	-1,724	1,996	3,720	7.9	13.6	41.2	76.7
4	217	-231	362	593	448	1,956	1,508	7.7	12.6	41.7	32.1
5	-150	-155	385	540	5	664	659	7.9	11.1	13.7	13.6
6	-155	-131	395	526	-24	640	664	8.4	11.2	13.6	14.2
7	-148	-169	389	558	21	748	727	8.0	11.5	15.4	15.0
8	-76	-104	414	518	28	780	752	8.5	10.7	16.1	15.5
9	-207	-197	356	553	-10	733	743	7.6	11.8	15.6	15.9
10	-211	-232	414	646	21	727	706	8.6	13.3	15.0	14.6
11	-232	-269	357	626	37	578	541	7.6	13.4	12.3	11.6
12	-216	-254	416	670	38	589	551	8.5	13.8	12.1	11.3
H28.1	-458	-372	385	757	-86	527	613	7.9	15.6	10.8	12.6
2	-266	-319	339	658	53	702	649	7.5	14.5	15.4	14.3
3	-1,884	-283	399	682	-1,601	1,997	3,598	8.2	14.1	41.2	74.3
4	326	-243	356	599	569	1,860	1,291	7.6	12.8	39.8	27.6
5	-138	-198	393	591	60	687	627	8.1	12.2	14.2	13.0
6	-235	-164	389	553	-71	555	626	8.3	11.8	11.9	13.4
7	-131	-199	362	561	68	781	713	7.5	11.6	16.2	14.8
8	-183	-154	410	564	-29	748	777	8.5	11.7	15.5	16.1
9	-234	-175	376	551	-59	638	697	8.1	11.8	13.7	14.9
10	-178	-239	351	590	61	713	652	7.3	12.2	14.8	13.5
11	-256	-251	348	599	-5	492	497	7.5	12.8	10.5	10.7
12	-370	-319	351	670	-51	521	572	7.3	13.9	10.8	11.9
H29.1	-459	-443	342	785	-16	542	558	7.1	16.3	11.3	11.6
2	-426	-337	321	658	-89	535	624	7.4	15.1	12.3	14.3
3	-1,954	-334	389	723	-1,620	1,977	3,597	8.1	15.0	41.1	74.8
4	370	-237	348	585	607	2,014	1,407	7.5	12.6	43.3	30.2
5	-272	-261	379	640	-11	666	677	7.9	13.3	13.9	14.1
6	-208	-180	351	531	-28	610	638	7.5	11.4	13.1	13.7
7	-165	-194	365	559	29	724	695	7.6	11.6	15.1	14.5
8	-246	-191	375	566	-55	665	720	7.8	11.8	13.8	15.0

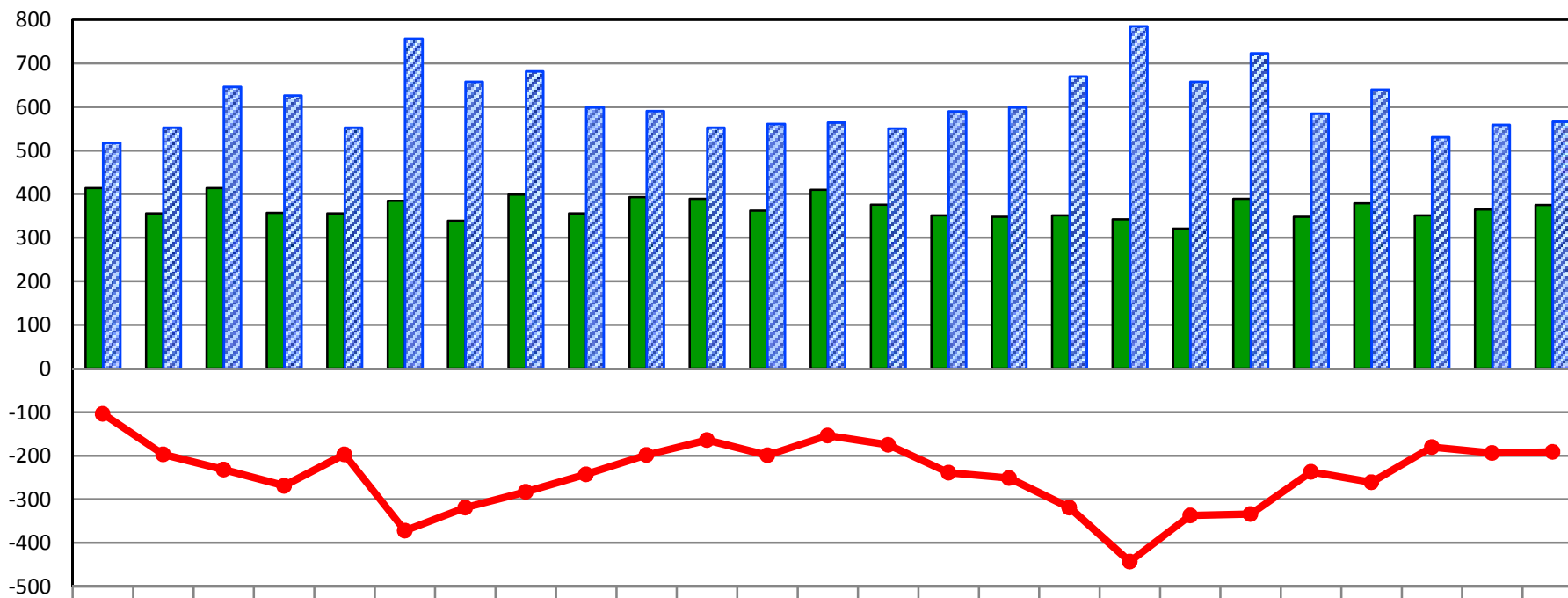
(注)率(人口1000人当たり)は次の式により、年率換算したものである。

$$\text{率} = \text{月間件数} \div \text{月間日数} \times \text{年間日数} \div \text{月初人口} \times 1000$$

自然動態の月別推移

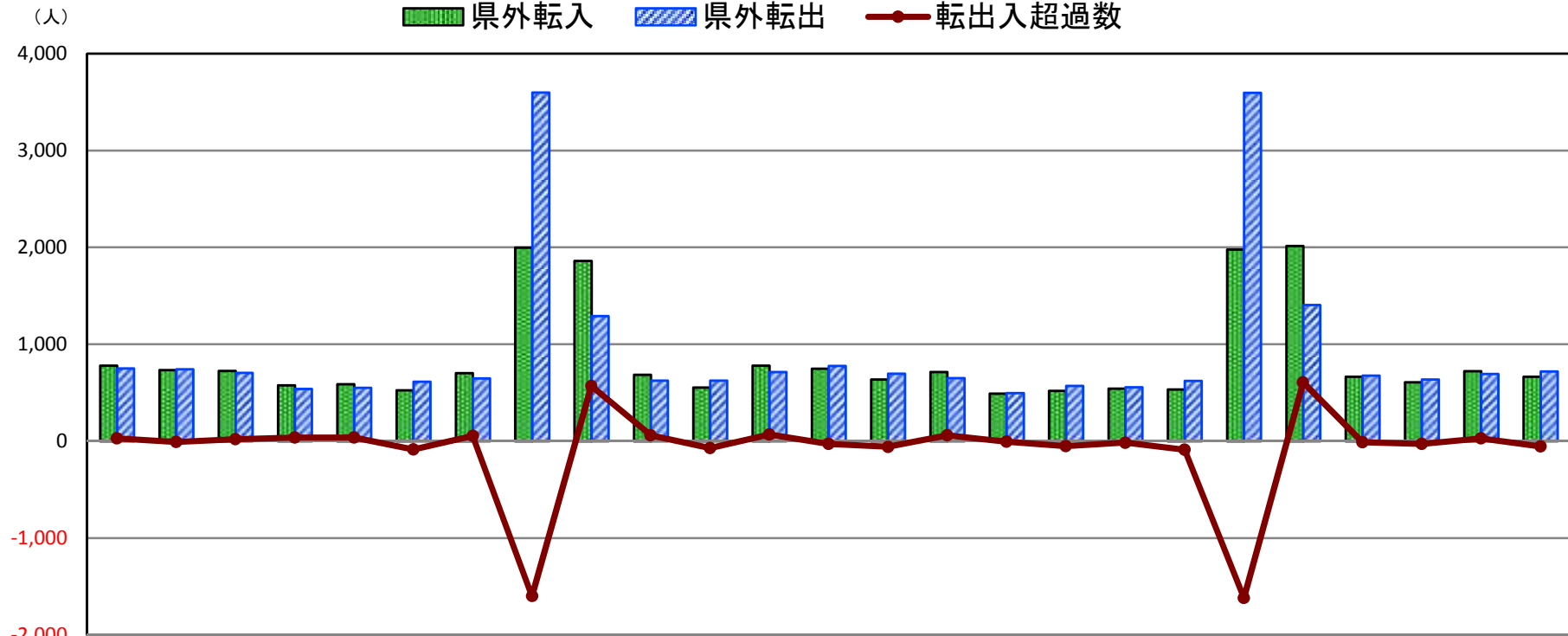
■ 出生数 ■ 死亡数 ● 自然増減数

(人)



	H27	8月	9月	10月	11月	12月	H28	1月	2月	3月	4月	5月	6月	7月	8月	9月	10月	11月	12月	H29	1月	2月	3月	4月	5月	6月	7月	8月
出生数		414	356	414	357	356	385	339	399	356	393	389	362	410	376	351	348	351	342	321	389	348	379	351	365	375		
死亡数		518	553	646	626	553	757	658	682	599	591	553	561	564	551	590	599	670	785	658	723	585	640	531	559	566		
自然増減数		-104	-197	-232	-269	-197	-372	-319	-283	-243	-198	-164	-199	-154	-175	-239	-251	-319	-443	-337	-334	-237	-261	-180	-194	-191		

県外転出入者数の月別推移



	H27	8月	9月	10月	11月	12月	H28	1月	2月	3月	4月	5月	6月	7月	8月	9月	10月	11月	12月	H29	1月	2月	3月	4月	5月	6月	7月	8月
県外転入	780	733	727	578	589	527	702	1,997	1,860	687	555	781	748	638	713	492	521	542	535	1,977	2,014	666	610	724	665			
県外転出	752	743	706	541	551	613	649	3,598	1,291	627	626	713	777	697	652	497	572	558	624	3,597	1,407	677	638	695	720			
転出入超過数	28	-10	21	37	38	-86	53	-1,601	569	60	-71	68	-29	-59	61	-5	-51	-16	-89	-1,620	607	-11	-28	29	-55			

平成29年8月の年齢5歳階級別、男女別県外転出入者数

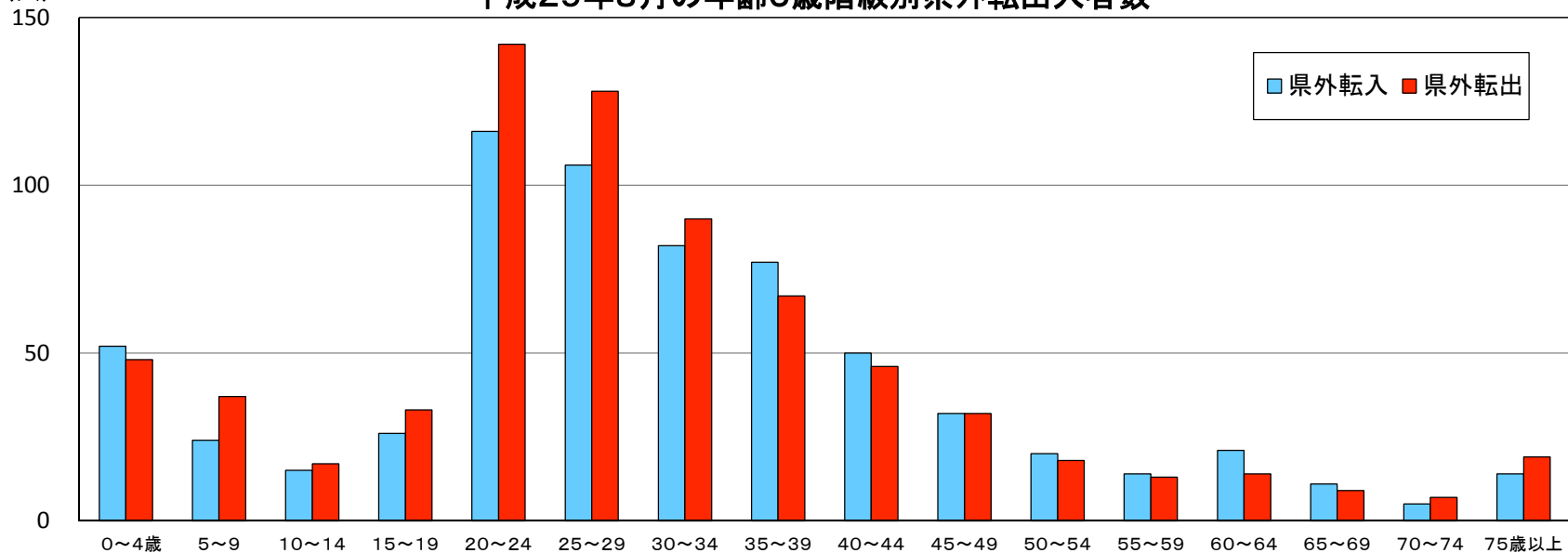
(人)

区分	県外転入			県外転出			転出入超過数(A)-(B)		
	男	女	計(A)	男	女	計(B)	男	女	総数
0~4歳	27 (26)	25 (25)	52 (51)	18 (18)	30 (29)	48 (47)	9 [8]	-5 [-4]	4 [4]
5~9歳	8 (7)	16 (16)	24 (23)	14 (14)	23 (22)	37 (36)	-6 [-7]	-7 [-6]	-13 [-13]
10~14歳	9 (9)	6 (6)	15 (15)	10 (9)	7 (5)	17 (14)	-1 [0]	-1 [1]	-2 [1]
15~19歳	7 (6)	19 (10)	26 (16)	18 (18)	15 (13)	33 (31)	-11 [-12]	4 [-3]	-7 [-15]
20~24歳	59 (50)	57 (40)	116 (90)	73 (58)	69 (41)	142 (99)	-14 [-8]	-12 [-1]	-26 [-9]
25~29歳	58 (49)	48 (29)	106 (78)	71 (57)	57 (42)	128 (99)	-13 [-8]	-9 [-13]	-22 [-21]
30~34歳	39 (32)	43 (37)	82 (69)	40 (30)	50 (35)	90 (65)	-1 [2]	-7 [2]	-8 [4]
35~39歳	37 (35)	40 (24)	77 (59)	31 (29)	36 (25)	67 (54)	6 [6]	4 [-1]	10 [5]
40~44歳	24 (23)	26 (20)	50 (43)	25 (23)	21 (18)	46 (41)	-1 [0]	5 [2]	4 [2]
45~49歳	19 (19)	13 (13)	32 (32)	21 (21)	11 (7)	32 (28)	-2 [-2]	2 [6]	0 [4]
50~54歳	16 (16)	4 (3)	20 (19)	7 (7)	11 (10)	18 (17)	9 [9]	-7 [-7]	2 [2]
55~59歳	9 (9)	5 (4)	14 (13)	6 (6)	7 (7)	13 (13)	3 [3]	-2 [-3]	1 [0]
60~64歳	16 (16)	5 (5)	21 (21)	9 (9)	5 (4)	14 (13)	7 [7]	0 [1]	7 [8]
65~69歳	7 (7)	4 (4)	11 (11)	7 (6)	2 (2)	9 (8)	0 [1]	2 [2]	2 [3]
70~74歳	2 (2)	3 (3)	5 (5)	1 (1)	6 (6)	7 (7)	1 [1]	-3 [-3]	-2 [-2]
75歳以上	7 (7)	7 (7)	14 (14)	6 (6)	13 (13)	19 (19)	1 [1]	-6 [-6]	-5 [-5]
計	344 (313)	321 (246)	665 (559)	357 (312)	363 (279)	720 (591)	-13 [1]	-42 [-33]	-55 [-32]

※()は日本人で内数、[]は日本人の転出入超過数

(人)

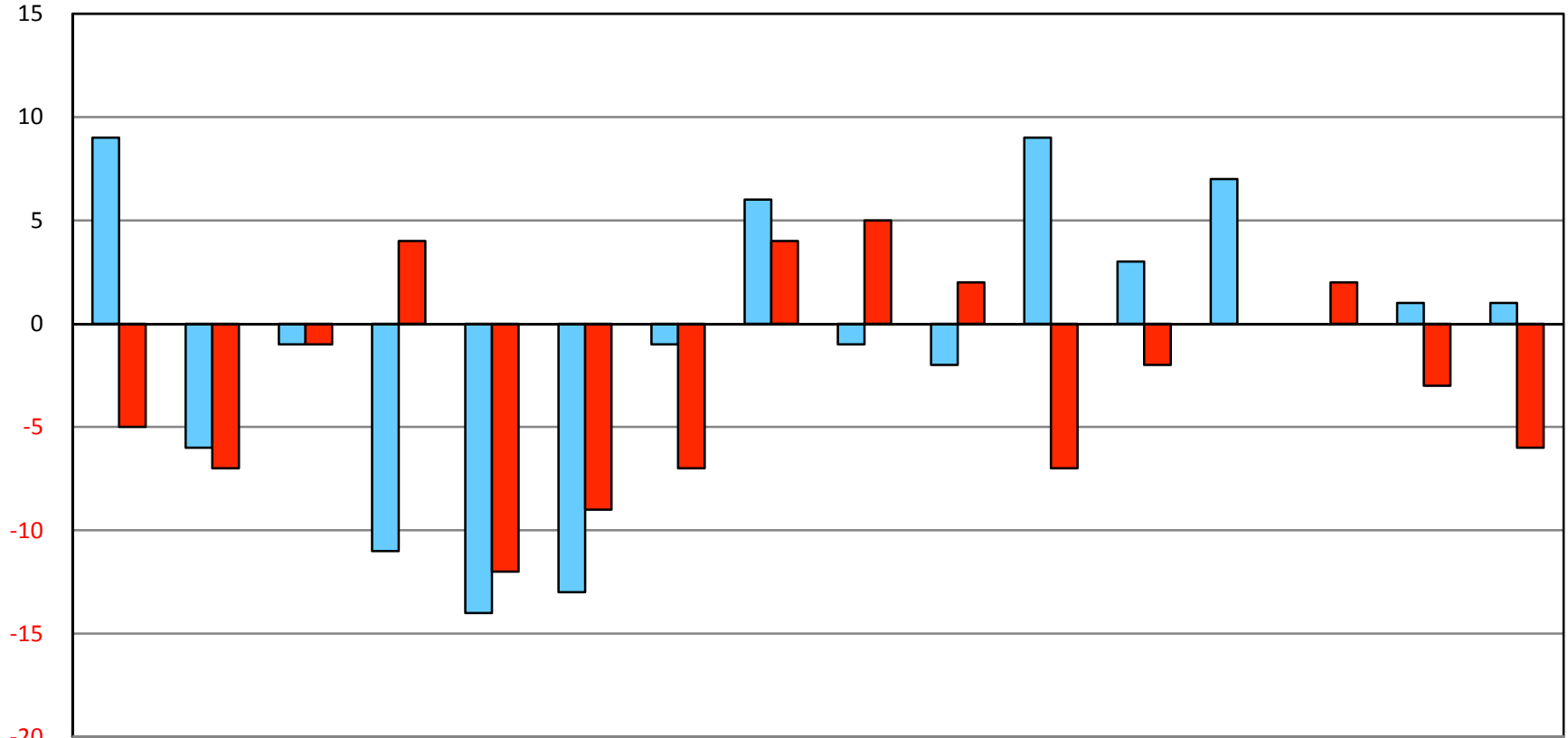
平成29年8月の年齢5歳階級別県外転出入者数



平成29年8月の5歳階級別転出入超過数

■ 男 ■ 女

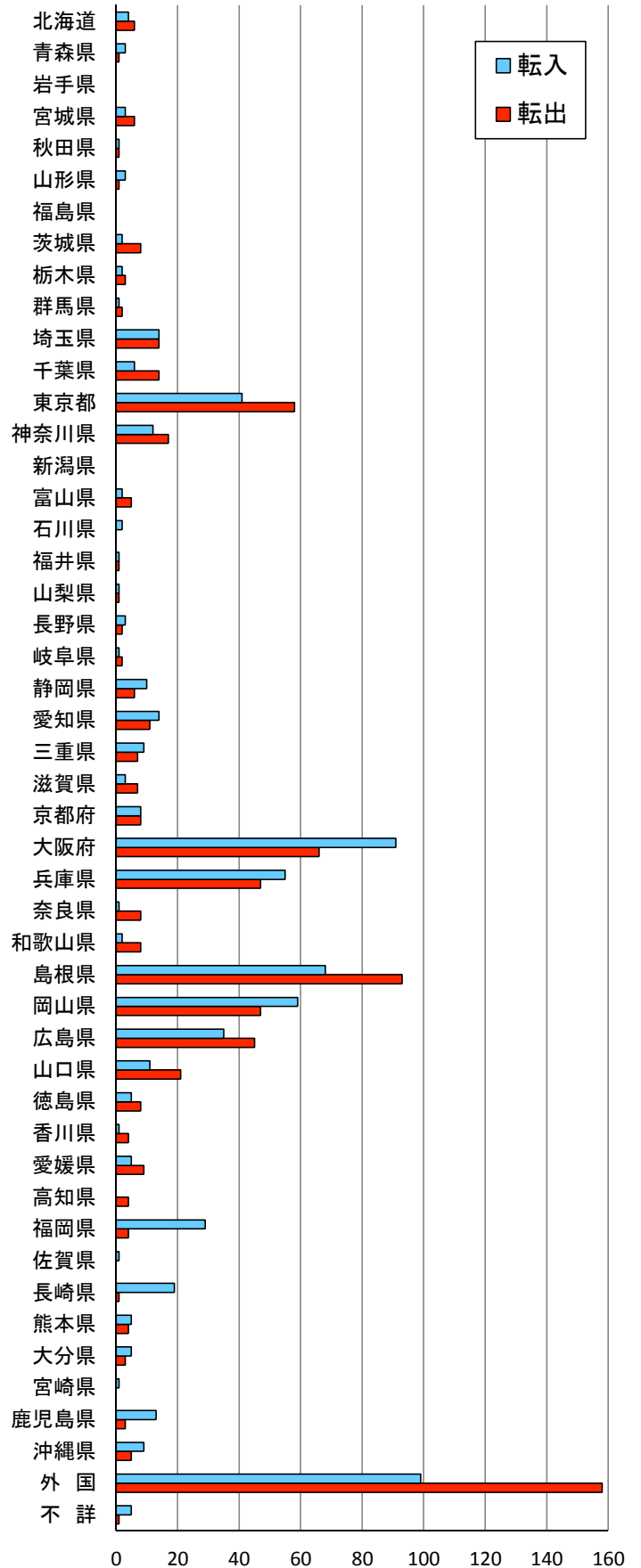
(人)



	0~4歳	5~9	10~14	15~19	20~24	25~29	30~34	35~39	40~44	45~49	50~54	55~59	60~64	65~69	70~74	75歳以上
■ 男	9	-6	-1	-11	-14	-13	-1	6	-1	-2	9	3	7	0	1	1
■ 女	-5	-7	-1	4	-12	-9	-7	4	5	2	-7	-2	0	2	-3	-6

平成29年8月の地域別県外転出入者数(人)

都道府県	転入			転出		
	男	女	総数	男	女	総数
北海道	4	0	4	3	3	6
青森県	2	1	3	1	0	1
岩手県	0	0	0	0	0	0
宮城県	2	1	3	3	3	6
秋田県	1	0	1	1	0	1
山形県	3	0	3	0	1	1
福島県	0	0	0	0	0	0
茨城県	2	0	2	3	5	8
栃木県	2	0	2	1	2	3
群馬県	1	0	1	2	0	2
埼玉県	7	7	14	9	5	14
千葉県	4	2	6	7	7	14
東京都	27	14	41	37	21	58
神奈川県	7	5	12	8	9	17
新潟県	0	0	0	0	0	0
富山県	2	0	2	3	2	5
石川県	1	1	2	0	0	0
福井県	0	1	1	1	0	1
山梨県	1	0	1	1	0	1
長野県	1	2	3	1	1	2
岐阜県	1	0	1	0	2	2
静岡県	10	0	10	3	3	6
愛知県	10	4	14	8	3	11
三重県	4	5	9	5	2	7
滋賀県	1	2	3	5	2	7
京都府	3	5	8	6	2	8
大阪府	45	46	91	32	34	66
兵庫県	30	25	55	22	25	47
奈良県	0	1	1	3	5	8
和歌山県	1	1	2	6	2	8
島根県	32	36	68	42	51	93
岡山県	28	31	59	23	24	47
広島県	22	13	35	28	17	45
山口県	6	5	11	12	9	21
徳島県	4	1	5	2	6	8
香川県	0	1	1	2	2	4
愛媛県	0	5	5	5	4	9
高知県	0	0	0	2	2	4
福岡県	17	12	29	2	2	4
佐賀県	1	0	1	0	0	0
長崎県	7	12	19	1	0	1
熊本県	3	2	5	2	2	4
大分県	3	2	5	3	0	3
宮崎県	1	0	1	0	0	0
鹿児島県	7	6	13	1	2	3
沖縄県	5	4	9	3	2	5
外国	32	67	99	58	100	158
不詳	4	1	5	0	1	1
総数	344	321	665	357	363	720



平成29年9月1日現在市町村別推計人口及び平成29年8月人口動態

市町村	推計人口 (平成29年9月1日現在)			推計 世帯数	人口増減 (平成29年8月)			自然動態								社会動態											
	総数	男	女		総数	男	女	自然増減			出生		死亡		社会増減			転入				転出					
								総数	男	女	総数	うち男	総数	うち男	総数	男	女	総数	県外	うち男	県内	うち男	総数	県外	うち男	県内	うち男
県計	565,415	270,133	295,282	218,659	-246	-85	-161	-191	-72	-119	375	204	566	276	-55	-13	-42	1,020	665	344	355	170	1,075	720	357	355	170
市計	421,819	202,246	219,573	169,300	-52	-1	-51	-76	-20	-56	308	165	384	185	24	19	5	814	573	295	241	115	790	596	294	194	97
郡計	143,596	67,887	75,709	49,359	-194	-84	-110	-115	-52	-63	67	39	182	91	-79	-32	-47	206	92	49	114	55	285	124	63	161	73
東部地区	229,441	111,071	118,370	90,037	-117	-44	-73	-62	-25	-37	151	73	213	98	-55	-19	-36	311	206	107	105	56	366	277	136	89	46
中部地区	102,183	48,349	53,834	37,041	-94	-46	-48	-56	-31	-25	51	25	107	56	-38	-15	-23	158	70	36	88	43	196	102	49	94	45
西部地区	233,791	110,713	123,078	91,581	-35	5	-40	-73	-16	-57	173	106	246	122	38	21	17	551	389	201	162	71	513	341	172	172	79
鳥取市	191,686	93,185	98,501	76,880	-57	-7	-50	-33	-12	-21	131	63	164	75	-24	5	-29	275	185	97	90	48	299	248	116	51	24
米子市	148,682	70,454	78,228	60,809	25	27	-2	-10	12	-22	127	75	137	63	35	15	20	354	269	142	85	40	319	237	128	82	39
倉吉市	47,996	22,625	25,371	18,552	-35	-26	-9	-17	-13	-4	28	12	45	25	-18	-13	-5	71	43	21	28	11	89	41	19	48	26
境港市	33,455	15,982	17,473	13,059	15	5	10	-16	-7	-9	22	15	38	22	31	12	19	114	76	35	38	16	83	70	31	13	8
岩美郡	11,264	5,328	5,936	4,033	-22	-16	-6	-9	-6	-3	9	5	18	11	-13	-10	-3	7	4	3	3	2	20	10	7	10	8
岩美町	11,264	5,328	5,936	4,033	-22	-16	-6	-9	-6	-3	9	5	18	11	-13	-10	-3	7	4	3	3	2	20	10	7	10	8
八頭郡	26,491	12,558	13,933	9,124	-38	-21	-17	-20	-7	-13	11	5	31	12	-18	-14	-4	29	17	7	12	6	47	19	13	28	14
若桜町	3,138	1,478	1,660	1,247	-1	1	-2	-1	1	-2	1	1	2	0	0	0	0	2	0	0	2	1	2	1	1	1	0
智頭町	6,913	3,235	3,678	2,476	-13	-6	-7	-5	-1	-4	3	2	8	3	-8	-5	-3	3	3	1	0	0	11	6	4	5	2
八頭町	16,440	7,845	8,595	5,401	-24	-16	-8	-14	-7	-7	7	2	21	9	-10	-9	-1	24	14	6	10	5	34	12	8	22	12
東伯郡	54,187	25,724	28,463	18,489	-59	-20	-39	-39	-18	-21	23	13	62	31	-20	-2	-18	87	27	15	60	32	107	61	30	46	19
三朝町	6,317	2,989	3,328	2,262	-8	0	-8	-4	-3	-1	2	2	6	5	-4	3	-7	9	5	3	4	3	13	10	3	3	0
湯梨浜町	16,284	7,773	8,511	5,529	-11	-3	-8	-9	-2	-7	9	5	18	7	-2	-1	-1	37	9	6	28	12	39	20	8	19	11
琴浦町	17,038	8,027	9,011	5,872	-17	-7	-10	-13	-8	-5	6	1	19	9	-4	1	-5	26	8	4	18	11	30	21	10	9	4
北栄町	14,548	6,935	7,613	4,826	-23	-10	-13	-13	-5	-8	6	5	19	10	-10	-5	-5	15	5	2	10	6	25	10	9	15	4
西伯郡	41,189	19,434	21,755	13,615	-32	-8	-24	-20	-10	-10	23	16	43	26	-12	2	-14	67	32	20	35	13	79	23	8	56	23
日吉津村	3,486	1,608	1,878	1,196	-12	-5	-7	0	0	0	2	2	2	2	-12	-5	-7	7	1	1	6	1	19	4	1	15	6
大山町	16,048	7,634	8,414	5,280	-12	-1	-11	-8	-5	-3	8	5	16	10	-4	4	-8	25	13	9	12	6	29	10	3	19	8
南部町	10,771	5,082	5,689	3,516	-8	-2	-6	-5	-3	-2	7	4	12	7	-3	1	-4	11	6	3	5	2	14	5	1	9	3
伯耆町	10,884	5,110	5,774	3,623	0	0	0	-7	-2	-5	6	5	13	7	7	2	5	24	12	7	12	4	17	4	3	13	6
日野郡	10,465	4,843	5,622	4,098	-43	-19	-24	-27	-11	-16	1	0	28	11	-16	-8	-8	16	12	4	4	2	32	11	5	21	9
日南町	4,466	2,088	2,378	1,854	-21	-11	-10	-10	-5	-5	0	0	10	5	-11	-6	-5	6	6	1	0	0	17	4	2	13	5
日野町	3,106	1,418	1,688	1,252	-13	-1	-12	-10	-2	-8	0	0	10	2	-3	1	-4	7	5	2	2	2	10	4	1	6	2
江府町	2,893	1,337	1,556	992	-9	-7	-2	-7	-4	-3	1	0	8	4	-2	-3	1	3	1	1	2	0	5	3	2	2	2

平成29年8月市町村別人口動態表

() 内は前年同月

区分	人口増加	自然・社会増減	出生・死亡・転入・転出		備考(分析)
鳥取県	(-183) -246	自然 -191 (-154) 社会 -55 (-29)	出生 375 (410) 死亡 566 (564) 転入 1,020 (1,191) 転出 1,075 (1,220)	対前年同月 出生 -35 死亡 2 県外 665 (748) -83 県内 355 (443) -88 県外 720 (777) -57 県内 355 (443) -88	<前月との比較> ・人口は246人減少 ・191人の自然減少 ・55人の社会減少 <前年同月との比較> ・出生は35人減少、死亡は2人増加 ・転入は171人減少、転出は145人減少
東部	(-145) -117	自然 -62 (-74) 社会 -55 (-71)	出生 151 (149) 死亡 213 (223) 転入 311 (393) 転出 366 (464)	対前年同月 出生 2 死亡 -10 県外 206 (260) -54 県内 105 (133) -28 県外 277 (341) -64 県内 89 (123) -34	<前月との比較> ・人口は117人減少 ・62人の自然減少 ・55人の社会減少 <前年同月との比較> ・出生は2人増加、死亡は10人減少 ・転入は82人減少、転出は98人減少
中部	(-88) -94	自然 -56 (-49) 社会 -38 (-39)	出生 51 (75) 死亡 107 (124) 転入 158 (201) 転出 196 (240)	対前年同月 出生 -24 死亡 -17 県外 70 (89) -19 県内 88 (112) -24 県外 102 (110) -8 県内 94 (130) -36	<前月との比較> ・人口は94人減少 ・56人の自然減少 ・38人の社会減少 <前年同月との比較> ・出生は24人減少、死亡は17人減少 ・転入は43人減少、転出は44人減少
西部	(50) -35	自然 -73 (-31) 社会 38 (81)	出生 173 (186) 死亡 246 (217) 転入 551 (597) 転出 513 (516)	対前年同月 出生 -13 死亡 29 県外 389 (399) -10 県内 162 (198) -36 県外 341 (326) 15 県内 172 (190) -18	<前月との比較> ・人口は35人減少 ・73人の自然減少 ・38人の社会増加 <前年同月との比較> ・出生は13人減少、死亡は29人増加 ・転入は46人減少、転出は3人減少

() 内は前年同月

区分	人口増加	自然・社会増減	出生・死亡・転入・転出			備考(分析)
鳥取市	(-105) -57	自然 -33 (-46) 社会 -24 (-59)	出生 131 (125) 死亡 164 (171) ……	対前年同月 出生 6 死亡 -7	13	48 <前月との比較> ・人口は57人減少 ・33人の自然減少 ・24人の社会減少 <前年同月との比較> ・出生は6人増加、死亡は7人減少 ・転入は36人減少、転出は71人減少
			転入 275 (311)	県外 185 (223) …… -38 県内 90 (88) …… 2	-36	
			転出 299 (370)	県外 248 (288) …… -40 県内 51 (82) …… -31	-71	
米子市	(33) 25	自然 -10 (11) 社会 35 (22)	出生 127 (137) 死亡 137 (126) ……	対前年同月 出生 -10 死亡 11	-21	-8 <前月との比較> ・人口は25人増加 ・10人の自然減少 ・35人の社会増加 <前年同月との比較> ・出生は10人減少、死亡は11人増加 ・転入は15人増加、転出は2人増加
			転入 354 (339)	県外 269 (233) …… 36 県内 85 (106) …… -21	15	
			転出 319 (317)	県外 237 (223) …… 14 県内 82 (94) …… -12	2	
倉吉市	(14) -35	自然 -17 (-18) 社会 -18 (32)	出生 28 (42) 死亡 45 (60) ……	対前年同月 出生 -14 死亡 -15	1	-49 <前月との比較> ・人口は35人減少 ・17人の自然減少 ・18人の社会減少 <前年同月との比較> ・出生は14人減少、死亡は15人減少 ・転入は35人減少、転出は15人増加
			転入 71 (106)	県外 43 (55) …… -12 県内 28 (51) …… -23	-35	
			転出 89 (74)	県外 41 (34) …… 7 県内 48 (40) …… 8	15	
境港市	(37) 15	自然 -16 (-5) 社会 31 (42)	出生 22 (22) 死亡 38 (27) ……	対前年同月 出生 0 死亡 11	-11	-22 <前月との比較> ・人口は15人増加 ・16人の自然減少 ・31人の社会増加 <前年同月との比較> ・出生は増減なし、死亡は11人増加 ・転入は27人減少、転出は16人減少
			転入 114 (141)	県外 76 (113) …… -37 県内 38 (28) …… 10	-27	
			転出 83 (99)	県外 70 (63) …… 7 県内 13 (36) …… -23	-16	

()内は前年同月

区 分	人口増加	自然・社会増減	出生・死亡・転入・転出	備考(分析)
岩 美 町	(-12) -22	自然 -9 (-6) 社会 -13 (-6)	<p>対前年同月</p> <p>出生 9 (6) 死亡 18 (12) { 出生 3 } } { 死亡 6 } } { -3 }</p> <p>転入 7 (18) { 県外 4 (5) -1 } } { 県内 3 (13) -10 } } { -11 }</p> <p>転出 20 (24) { 県外 10 (13) -3 } } { 県内 10 (11) -1 } } { -4 }</p>	<p><前月との比較></p> <ul style="list-style-type: none"> ・人口は22人減少 ・9人の自然減少 ・13人の社会減少 <p><前年同月との比較></p> <ul style="list-style-type: none"> ・出生は3人増加、死亡は6人増加 ・転入は11人減少、転出は4人減少
若 桜 町	(-13) -1	自然 -1 (-7) 社会 0 (-6)	<p>対前年同月</p> <p>出生 1 (1) 死亡 2 (8) { 出生 0 } } { 死亡 -6 } } { 6 }</p> <p>転入 2 (6) { 県外 0 (4) -4 } } { 県内 2 (2) 0 } } { -4 }</p> <p>転出 2 (12) { 県外 1 (9) -8 } } { 県内 1 (3) -2 } } { -10 }</p>	<p><前月との比較></p> <ul style="list-style-type: none"> ・人口は1人減少 ・1人の自然減少 ・社会増減なし <p><前年同月との比較></p> <ul style="list-style-type: none"> ・出生は増減なし、死亡は6人減少 ・転入は4人減少、転出は10人減少
智 頭 町	(-12) -13	自然 -5 (-12) 社会 -8 (0)	<p>対前年同月</p> <p>出生 3 (2) 死亡 8 (14) { 出生 1 } } { 死亡 -6 } } { 7 }</p> <p>転入 3 (18) { 県外 3 (10) -7 } } { 県内 0 (8) -8 } } { -15 }</p> <p>転出 11 (18) { 県外 6 (11) -5 } } { 県内 5 (7) -2 } } { -7 }</p>	<p><前月との比較></p> <ul style="list-style-type: none"> ・人口は13人減少 ・5人の自然減少 ・8人の社会減少 <p><前年同月との比較></p> <ul style="list-style-type: none"> ・出生は1人増加、死亡は6人減少 ・転入は15人減少、転出は7人減少
八 頭 町	(-3) -24	自然 -14 (-3) 社会 -10 (0)	<p>対前年同月</p> <p>出生 7 (15) 死亡 21 (18) { 出生 -8 } } { 死亡 3 } } { -11 }</p> <p>転入 24 (40) { 県外 14 (18) -4 } } { 県内 10 (22) -12 } } { -16 }</p> <p>転出 34 (40) { 県外 12 (20) -8 } } { 県内 22 (20) 2 } } { -6 }</p>	<p><前月との比較></p> <ul style="list-style-type: none"> ・人口は24人減少 ・14人の自然減少 ・10人の社会減少 <p><前年同月との比較></p> <ul style="list-style-type: none"> ・出生は8人減少、死亡は3人増加 ・転入は16人減少、転出は6人減少

() 内は前年同月

区分	人口増加	自然・社会増減	出生・死亡・転入・転出		備考(分析)
日吉津村	(16) -12	自然 0 (-1) 社会 -12 (17)	出生 2 (2) 死亡 2 (3) 転入 7 (22) 転出 19 (5)	対前年同月 出生 0 死亡 -1 県外 1 (8) -7 県内 6 (14) -8 県外 4 (3) 1 県内 15 (2) 13	<前月との比較> ・人口は12人減少 ・自然増減なし ・12人の社会減少 <前年同月との比較> ・出生は増減なし、死亡は1人減少 ・転入は15人減少、転出は14人増加
大山町	(0) -12	自然 -8 (-9) 社会 -4 (9)	出生 8 (13) 死亡 16 (22) 転入 25 (37) 転出 29 (28)	対前年同月 出生 -5 死亡 -6 県外 13 (10) 3 県内 12 (27) -15 県外 10 (13) -3 県内 19 (15) 4	<前月との比較> ・人口は12人減少 ・8人の自然減少 ・4人の社会減少 <前年同月との比較> ・出生は5人減少、死亡は6人減少 ・転入は12人減少、転出は1人増加
南部町	(5) -8	自然 -5 (-5) 社会 -3 (10)	出生 7 (5) 死亡 12 (10) 転入 11 (22) 転出 14 (12)	対前年同月 出生 2 死亡 2 県外 6 (11) -5 県内 5 (11) -6 県外 5 (6) -1 県内 9 (6) 3	<前月との比較> ・人口は8人減少 ・5人の自然減少 ・3人の社会減少 <前年同月との比較> ・出生は2人増加、死亡は2人増加 ・転入は11人減少、転出は2人増加
伯耆町	(-21) 0	自然 -7 (-5) 社会 7 (-16)	出生 6 (5) 死亡 13 (10) 転入 24 (16) 転出 17 (32)	対前年同月 出生 1 死亡 3 県外 12 (8) 4 県内 12 (8) 4 県外 4 (10) -6 県内 13 (22) -9	<前月との比較> ・人口は増減なし ・7人の自然減少 ・7人の社会増加 <前年同月との比較> ・出生は1人増加、死亡は3人増加 ・転入は8人増加、転出は15人減少

