

交通事故発生状況

(平成29年10月)

鳥取県警察本部
交通企画課

目 次

- 資料 1 交通事故発生状況
- 資料 2 交通事故発生状況（10月中）
- 資料 3 交通事故発生状況（10月末）
- 資料 4 交通事故発生状況（10月末：グラフ）
- 資料 5 交通死亡事故発生状況（10月末）
- 資料 6 交通死亡事故発生状況（10月末：グラフ）
- 資料 7 交通死亡事故ゼロ継続日数（10月末）
- 資料 8 都道府県別交通事故死者数（10月末）
- 資料 9 都道府県別高齢者死者数（10月末）
- 資料 10 歩行者事故
- 資料 11 自転車事故
- 資料 12 高齢者の免許人口と交通事故の推移
- 資料 13 高齢者事故の特徴（10月末）
- 資料 14 市町村別・警察署別発生状況（10月末）
- 資料 15 道路別・署別・事故類型別発生状況（10月末）

交通事故発生状況

(資料1)

1 全国・管区・鳥取県の死者数（10月末）

	全国の死者数	管区の死者数	鳥取県の死者数
平成29年10月末	2,940	242	21
平成28年10月末	3,134	223	17
増減数	-194	19	4
増減率	-6.2%	8.5%	23.5%

2 交通事故発生状況（10月中）

○ 発生件数	95 件	前年対比	16 件	(20.3%)
○ 死者数	3 人	前年対比	2 人	(200.0%)
○ 負傷者数	114 人	前年対比	16 人	(16.3%)

3 死亡事故の状況（10月末）（21 件 21 人）

(1) 道路別発生件数

	国道	県道	市町村道	高速	自専	その他	計
平成29年	7	8	5	0	0	1	21
平成28年	4	5	7	0	1	0	17

(2) 発生地点の道路形状別

	交差点等	単路	その他	計
平成29年	6	14	1	21
平成28年	7	10	0	17

(3) 年齢層別死者数

	子ども	若者	その他	高齢者	計
平成29年	1	0	7	13	21
平成28年	0	1	5	11	17

(4) 状態別死者数

	歩行者	自転車	車両等 運転中	同乗中	その他	計
平成29年	9	5	6	0	1	21
平成28年	10	4	3	0	0	17

(5) 時間帯別発生件数 昼間 13件 夜間 8件

	0～6時	6～12時	12～18時	18～24時	計
平成29年	4	6	5	6	21
平成28年	3	2	6	6	17

(6) 第1当事者の年齢層別

	子ども	若者	その他	高齢者	計
平成29年	0	2	12	7	21
平成28年	0	0	12	5	17

(7) 高齢死者の内訳 本年 13人 前年 11人

ア 昼夜別

	昼	夜	計
平成29年	7	6	13
平成28年	5	6	11

イ 状態別

	歩行者	自転車	車両等 運転中	同乗中	計
平成29年	6	2	5	0	13
平成28年	7	4	0	0	11

交通事故発生状況（10月中）

（資料2）

1 発生状況

(1) 県下

区分 年別	件数	死者数	負傷者数
29年	95	3	114
28年	79	1	98
増減数	16	2	16
増減率	20.3%	200.0%	16.3%

◎ 昼夜別状況

区分 年別	昼間		夜間		合計	
	全事故	死亡事故	全事故	死亡事故	全事故	死亡事故
29年	72	2	23	1	95	3
28年	63	0	16	1	79	1
増減数	9	2	7	0	16	2
増減率	14.3%	-	43.8%	0.0%	20.3%	200.0%

(2) 署（隊）別交通事故発生状況

		鳥取	郡家	智頭	浜村	倉吉	琴浦大山	米子	境港	黒坂	高速隊	合計
発生件数	29年	22	1	1	2	25	0	29	6	4	5	95
	28年	30	0	2	2	13	5	18	3	4	2	79
	増減数	-8	1	-1	0	12	-5	11	3	0	3	16
死者数	29年	1	1	0	0	0	0	1	0	0	0	3
	28年	0	0	0	0	0	0	1	0	0	0	1
	増減数	1	1	0	0	0	0	0	0	0	0	2
負傷者数	29年	22	1	2	4	31	0	35	7	6	6	114
	28年	32	0	3	2	16	7	28	3	5	2	98
	増減数	-10	1	-1	2	15	-7	7	4	1	4	16

2 道路別発生件数及び死者数

区分	道路別	国道		県道	市町村道	高速道	その他	合計
		一般国道	自専道					
発生件数	29年	32	5	29	17	1	11	95
	28年	19	3	27	26	0	4	79
	増減数	13	2	2	-9	1	7	16
死者数	29年	0	0	1	2	0	0	3
	28年	0	0	0	1	0	0	1
	増減数	0	0	1	1	0	0	2

3 年齢別及び状態別死者数

状態	区分	15歳以下	16～24歳	25～29歳	30～39歳	40～49歳	50～59歳	60～64歳	65歳以上	不明	合計	構成率	前年
自動車運転中									1		1	33.3%	
二輪車運転中												0.0%	
車両同乗中												0.0%	
自転車乗用中												0.0%	
歩行者						1			1		2	66.7%	1
その他（含不明）												0.0%	
合計						1			2		3	100.0%	1
構成率		0.0%	0.0%	0.0%	0.0%	33.3%	0.0%	0.0%	66.7%	0.0%	100.0%		
前年									1		1		

4 死亡事故における第1当事者の年齢別及び状態別件数

状態	区分	15歳以下	16～24歳	25～29歳	30～39歳	40～49歳	50～59歳	60～64歳	65歳以上	不明	合計	構成率	前年
自動車運転中			1						2		3	100.0%	1
二輪車運転中												0.0%	
自転車乗用中												0.0%	
その他（含不明）												0.0%	
合計			1						2		3	100.0%	1
構成率		0.0%	33.3%	0.0%	0.0%	0.0%	0.0%	0.0%	66.7%	0.0%	100.0%		
前年									1		1		

交通事故発生状況（10月末）

（資料3）

1 発生状況

区分 年別	件数	死者数	負傷者数
29年	799	21	970
28年	780	17	985
増減数	19	4	-15
増減率	2.4%	23.5%	-1.5%
5年平均	883	23	1,082

2 道路別発生件数及び死者数

区分	道路別	国道		県道	市町村道	高速道	その他	合計
		一般国道	自専道					
発生件数	29年	254	20	289	177	5	54	799
	28年	249	27	256	199	7	42	780
	増減数	5	-7	33	-22	-2	12	19
死者数	29年	7	0	8	5	0	1	21
	28年	4	1	5	7	0	0	17
	増減数	3	-1	3	-2	0	1	4

3 所属別発生状況

区分	鳥取	郡家	智頭	浜村	倉吉	琴浦大山	米子	境港	黒坂	高速隊	合計	
発生件数	29年	196	17	10	30	128	29	292	55	22	20	799
	28年	227	16	13	24	138	35	238	33	26	30	780
	増減数	-31	1	-3	6	-10	-6	54	22	-4	-10	19
死者数	29年	3	1	4	0	3	1	8	1	0	0	21
	28年	6	0	0	0	2	1	5	1	1	1	17
	増減数	-3	1	4	0	1	0	3	0	-1	-1	4
負傷者数	29年	229	22	7	52	159	33	344	66	31	27	970
	28年	269	19	16	35	177	51	296	39	30	53	985
	増減数	-40	3	-9	17	-18	-18	48	27	1	-26	-15

4 月別発生状況

区分	1月	2月	3月	4月	5月	6月	7月	8月	9月	10月	11月	12月	合計
件数	62	85	77	69	86	74	76	96	79	95			799
死者数	2	4	2	2	3	2	1	0	2	3			21
負傷者数	79	99	91	83	101	94	90	125	94	114			970

5 年齢別及び状態別の死者数

区分 状態	15歳 以下	16～ 24歳	25～ 29歳	30～ 39歳	40～ 49歳	50～ 59歳	60～ 64歳	65歳 以上	不明	合計	構成率	前年
自動車運転中			1		1			4		6	28.6%	2
二輪車運転中											0.0%	1
車両同乗中											0.0%	
自転車乗用中	1			1			1	2		5	23.8%	4
歩行者			1	1	1			6		9	42.9%	10
その他（含不明）								1		1	4.8%	
合計	1		2	2	2		1	13		21	100.0%	17
構成率	4.8%	0.0%	9.5%	9.5%	9.5%	0.0%	4.8%	61.9%	0.0%	100.0%		
前年		1	1	1	2		1	11		17		

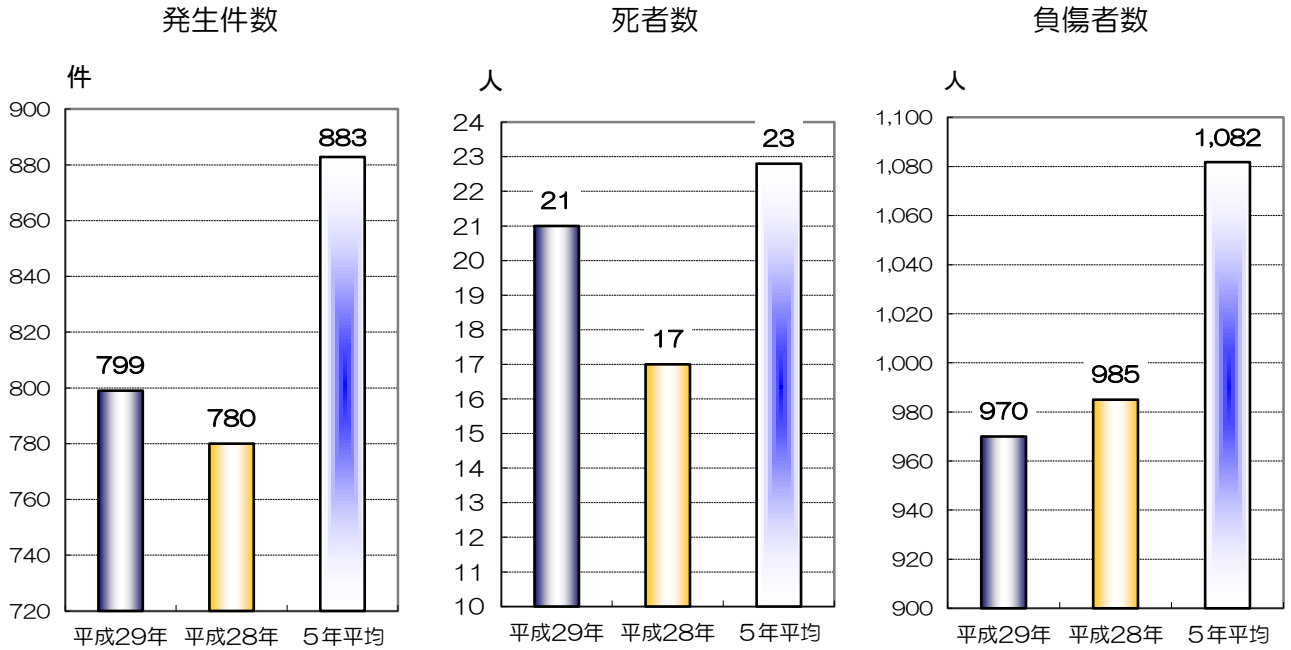
6 死亡事故における第1当事者の年齢別及び状態別件数

区分 状態	15歳 以下	16～ 24歳	25～ 29歳	30～ 39歳	40～ 49歳	50～ 59歳	60～ 64歳	65歳 以上	不明	合計	構成率	前年
自動車運転中		2	2	1	4	1	2	5		17	81.0%	16
二輪車運転中											0.0%	
自転車乗用中				1				1		2	9.5%	1
その他（含不明）						1		1		2	9.5%	
合計		2	2	2	4	2	2	7		21	100.0%	17
構成率	0.0%	9.5%	9.5%	9.5%	19.0%	9.5%	9.5%	33.3%	0.0%	100.0%		
前年			1	3	5	2	1	5		17		

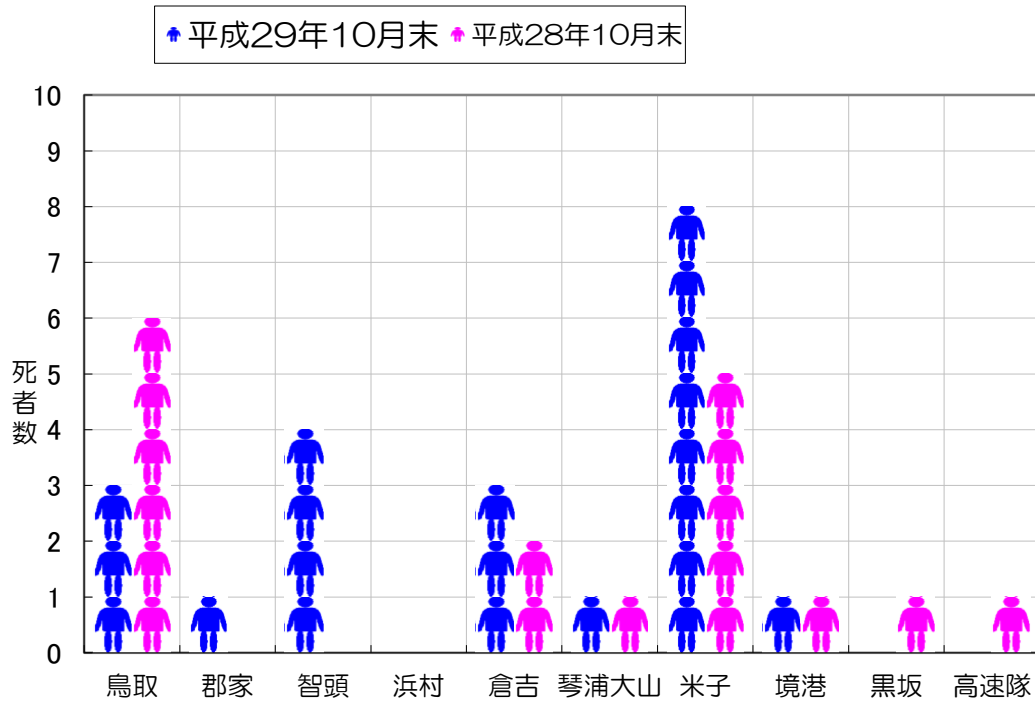
交通事故発生状況（10月末：グラフ）

（資料4）

1 発生状況（昨年対比）



2 所属別死者数の状況



	鳥取	郡家	智頭	浜村	倉吉	琴浦大山	米子	境港	黒坂	高速隊	合計
平成29年10月末	3	1	4		3	1	8	1			21
平成28年10月末	6				2	1	5	1	1	1	17

交通死亡事故発生状況 (10月末)

(資料5)

本年 (21件 21人)

(前年同期 17件 17人)

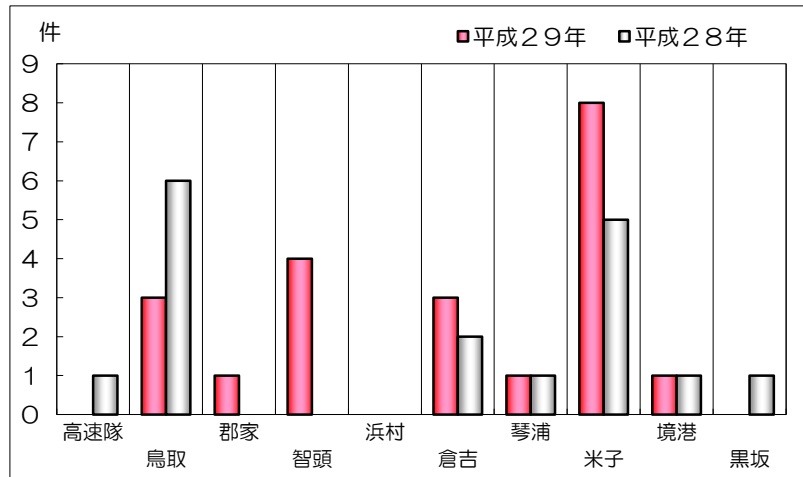
		件数・死者数・構成率(本年)		(前年)				件数・死者数・構成率(本年)		(前年)		
署別	高速隊			1件	1人	昼	間	13件	61.9%	13人	61.9%	
	鳥取	3件	14.3%	3人	14.3%	夜	間	8件	38.1%	8人	38.1%	
	郡家	1件	4.8%	1人	4.8%	曜日別	日曜日	1件	4.8%	1人	4.8%	
	智頭	4件	19.0%	4人	19.0%		月曜日	4件	19.0%	4人	19.0%	
	浜村						火曜日	7件	33.3%	7人	33.3%	
	倉吉	3件	14.3%	3人	14.3%		水曜日	4件	19.0%	4人	19.0%	
	琴浦大山	1件	4.8%	1人	4.8%		木曜日	2件	9.5%	2人	9.5%	
	米子	8件	38.1%	8人	38.1%		金曜日	1件	4.8%	1人	4.8%	
	境港	1件	4.8%	1人	4.8%		土曜日	2件	9.5%	2人	9.5%	
	黒坂						死者状態別	車両運転中	6人	28.6%		2人
道路別	高速道					自二・原付運転中					1人	
	自専道			1件	1人	車両同乗中						
	国道	7件	33.3%	7人	33.3%	自転車乗用中		5人	23.8%		4人	
	うち 9号	1件	4.8%	1人	4.8%	歩行者		9人	42.9%		10人	
	県道	8件	38.1%	8人	38.1%	その他(含不明)		1人	4.8%			
	市町村道	5件	23.8%	5人	23.8%	死者年齢層別等		15歳以下	1人	4.8%	うち夜間	
	その他	1件	4.8%	1人	4.8%		うち小学生					
道路形状別	交差点内・含付近	6件	28.6%	6人	28.6%		中学生					
	交差点内	6件	28.6%	6人	28.6%		若者(16~24歳)					1人
	交差点付近						うち 20~24					
	単路直線	12件	57.1%	12人	57.1%		25~29歳	2人	9.5%	(夜2人)	1人	
	単路カーブ	2件	9.5%	2人	9.5%		30歳代	2人	9.5%		1人	
	踏切他	1件	4.8%	1人	4.8%		40歳代	1人	4.8%	(夜1人)	2人	
	事故類型別	人対車両	対面背面通行中				2件	2人	50歳代	1人	4.8%	
横断中(左→右)			1件	4.8%	1人		4.8%	60~64歳	1人	4.8%		1人
横断中(右→左)			3件	14.3%	3人		14.3%	65歳以上	13人	61.9%	(夜5人)	11人
その他			5件	23.8%	5人		23.8%	うち自動車運転中	4人			
小計		9件	42.9%	9人	42.9%		自二・原付運転中					
車両相互		正面衝突	3件	14.3%	3人		14.3%	車両同乗中				
		出会頭	3件	14.3%	3人		14.3%	自転車乗用中	2人			4人
		右左折時						歩行者	6人			7人
		追突	1件	4.8%	1人		4.8%	うち 対面・背面通行				1人
その他					2件	2人	横断中(右→左)	1人			6人	
小計	7件	33.3%	7人	33.3%	横断中(左→右)	3人						
車両単独	対列車	5件	23.8%	5人	23.8%	その他	2人					
	不明					その他	1人					
事故原因別	信号無視					県内外	県内	20人	95.2%		17人	
	右側通行	1件	4.8%	1人	4.8%		県外	1人	4.8%			
	最高速度					性別	男性	14人	66.7%		8人	
	踏切不注意						女性	7人	33.3%		9人	
	優先通行妨害					第一当事者年齢層別等	15歳以下					
	横断歩行者妨害						若者(16~24歳)	2人	9.5%			
	一時不停止						うち 20~24					
	安全運転義務	ハンドル操作	3件	14.3%	3人		14.3%	25~29歳	2人	9.5%		1人
		前方不注意	6件	28.6%	6人		28.6%	30歳代	2人	9.5%		3人
		動静不注意						40歳代	4人	19.0%		5人
安全不確認		4件	19.0%	4人	19.0%		50歳代	2人	9.5%		2人	
安全速度		1件	4.8%	1人	4.8%		60~64歳	2人	9.5%		1人	
その他		2件	9.5%	2人	9.5%		65歳以上	7人	33.3%		5人	
その他の違反	3件	14.3%	3人	14.3%	不		不明					
不明	1件	4.8%	1人	4.8%	県内外	県内	19人	90.5%		17人		
時間別	00~02	1件	4.8%	1人	4.8%		県外	2人	9.5%			
	02~04	2件	9.5%	2人	9.5%	性別	不明					
	04~06	1件	4.8%	1人	4.8%		男性	17人	81.0%		14人	
	06~08						女性	4人	19.0%		3人	
	08~10	4件	19.0%	4人	19.0%		不明					
	10~12	2件	9.5%	2人	9.5%							
	12~14	2件	9.5%	2人	9.5%							
	14~16	1件	4.8%	1人	4.8%							
	16~18	2件	9.5%	2人	9.5%							
	18~20	4件	19.0%	4人	19.0%							
	20~22	2件	9.5%	2人	9.5%							
	22~24				2件	2人						

交通死亡事故発生状況（10月末：グラフ）

（資料6）

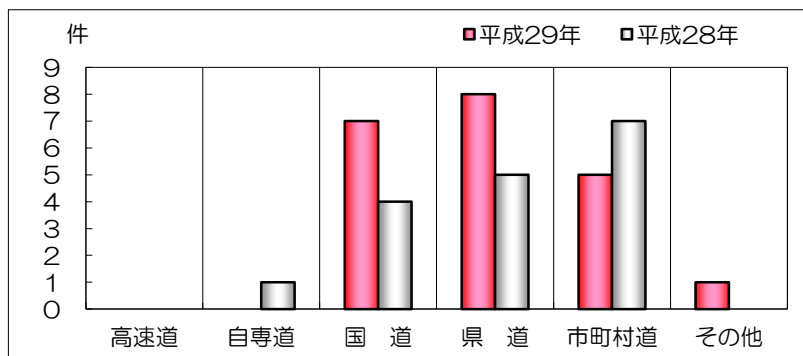
1 警察署別件数

	平成29年	平成28年
高速隊		1
鳥取	3	6
郡家	1	
智頭	4	
浜村		
倉吉	3	2
琴浦大山	1	1
米子	8	5
境港	1	1
黒坂		1
合計	21	17



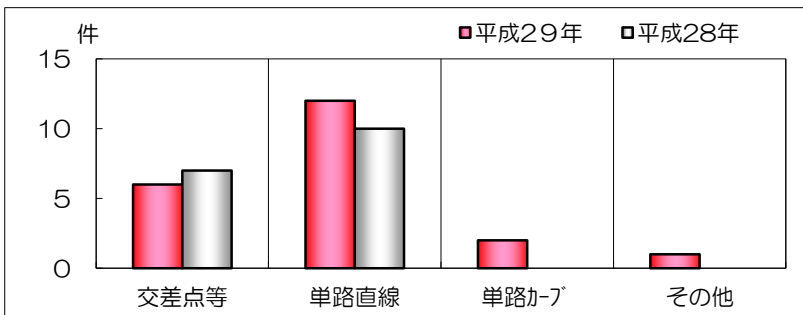
2 道路別件数

	平成29年	平成28年
高速道		
自専道		1
国道	7	4
県道	8	5
市町村道	5	7
その他	1	
合計	21	17



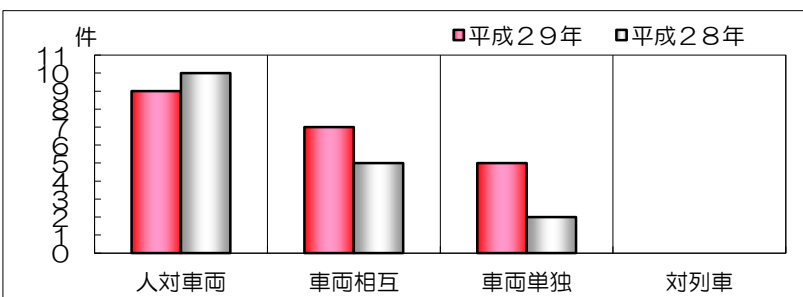
3 道路形状別件数

	平成29年	平成28年
交差点等	6	7
単路直線	12	10
単路カーブ	2	
その他	1	
合計	21	17



4 事故類型別件数

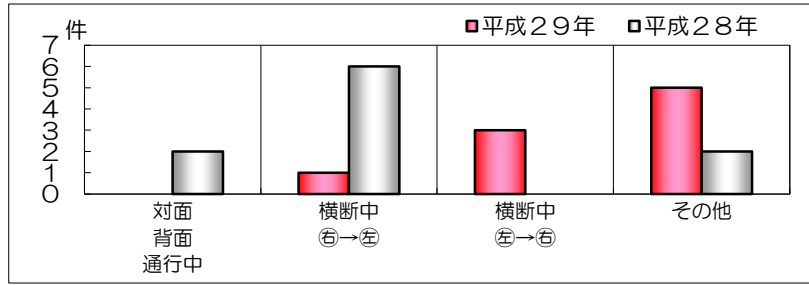
	平成29年	平成28年
人対車両	9	10
車両相互	7	5
車両単独	5	2
対列車		
不明		
合計	21	17



5 事故類型別件数

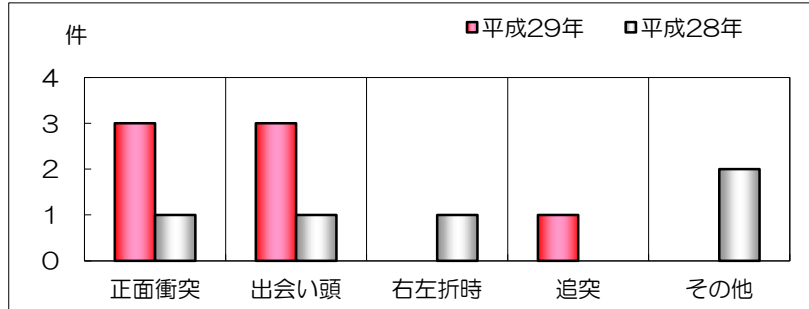
(1) 人対車両事故

	平成29年	平成28年
対面・背面通行中		2
横断中(右→左)	1	6
横断中(左→右)	3	
その他	5	2
合計	9	10



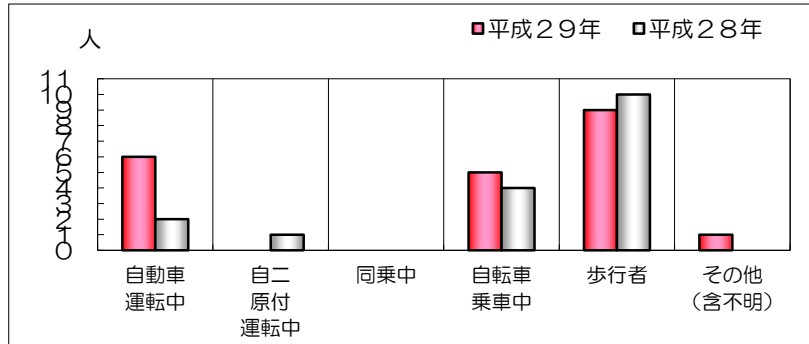
(2) 車両相互事故

	平成29年	平成28年
正面衝突	3	1
出会い頭	3	1
右左折時		1
追突	1	
その他		2
合計	7	5



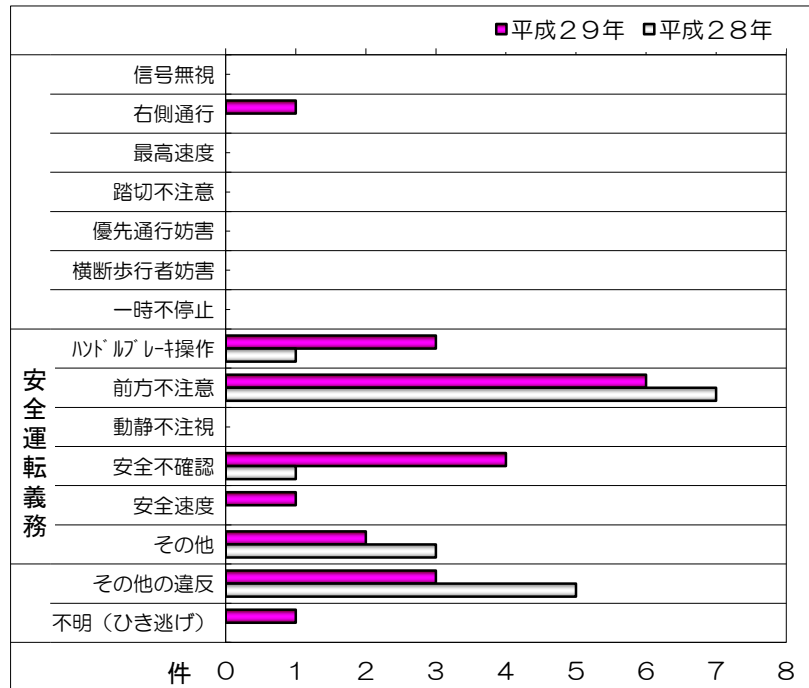
6 状態別死者数

	平成29年	平成28年
自動車運転中	6	2
自二・原付運転中		1
車両同乗中		
自転車乗用中	5	4
歩行者	9	10
その他(乗馬中)	1	
合計	21	17



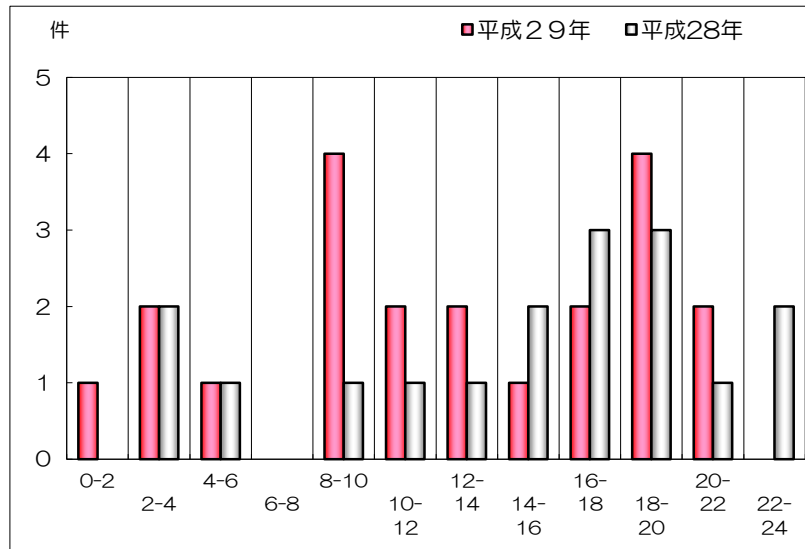
7 原因別件数

	平成29年	平成28年	
信号無視			
右側通行	1		
最高速度			
踏切不注意			
優先通行妨害			
横断歩行者妨害			
一時不停止			
安全運転義務	ハンドブレーキ操作	3	1
	前方不注意	6	7
	動静不注意		
	安全不確認	4	1
	安全速度	1	
	その他	2	3
その他の違反	3	5	
不明	1		
合計	21	17	



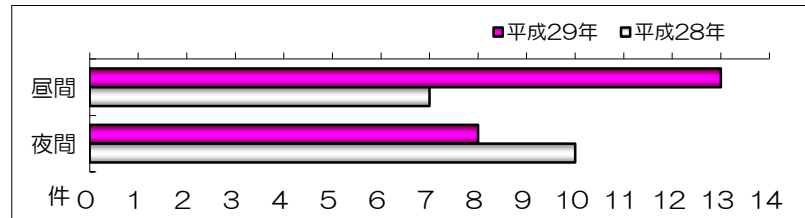
8 時間別件数

	平成29年	平成28年
00~02	1	
02~04	2	2
04~06	1	1
06~08		
08~10	4	1
10~12	2	1
12~14	2	1
14~16	1	2
16~18	2	3
18~20	4	3
20~22	2	1
22~24		2
合計	21	17



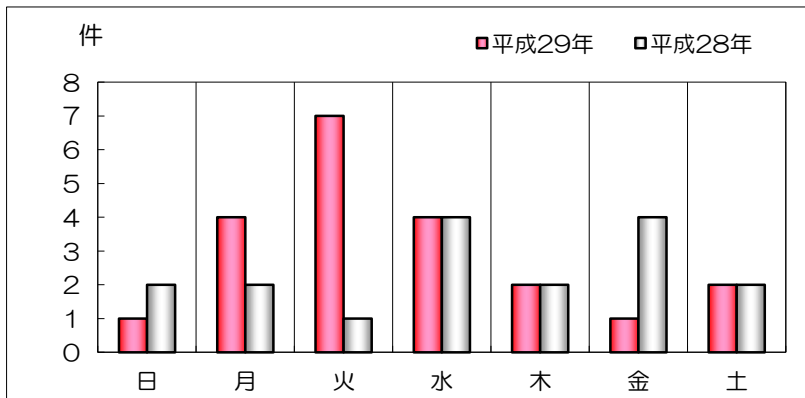
9 昼夜別件数

	平成29年	平成28年
昼間	13	7
夜間	8	10
合計	21	17



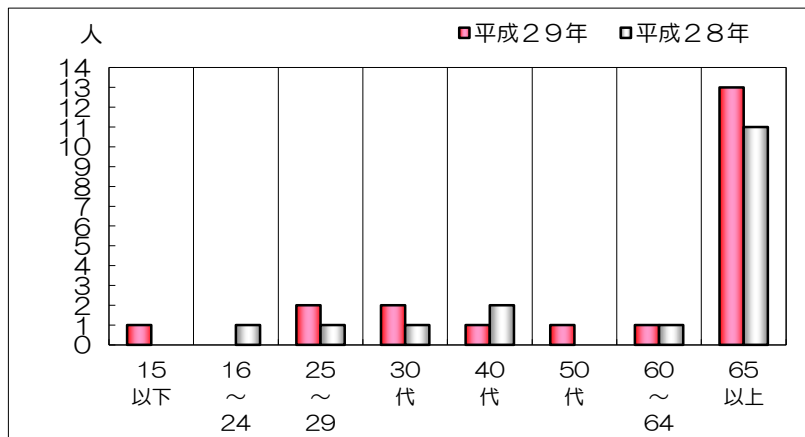
10 曜日別件数

	平成29年	平成28年
日	1	2
月	4	2
火	7	1
水	4	4
木	2	2
金	1	4
土	2	2
合計	21	17



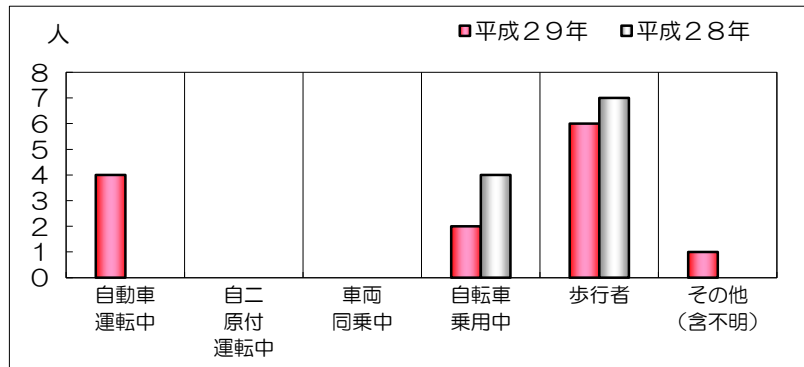
11 年齢層別死者数

	平成29年	平成28年
15歳以下	1	
16~24歳		1
25~29歳	2	1
30歳代	2	1
40歳代	1	2
50歳代	1	
60~64歳	1	1
65歳以上	13	11
合計	21	17



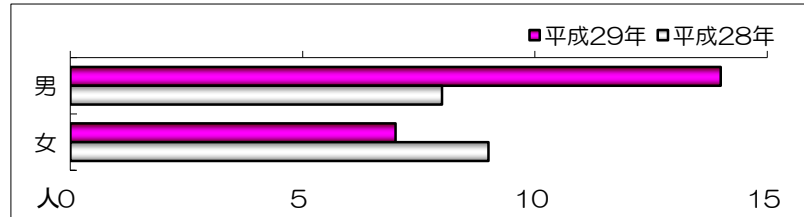
12 65歳以上状態別死者数

	平成29年	平成28年
自動車運転中	4	
自二・原付運転中		
車両同乗中		
自転車乗用中	2	4
歩行者	6	7
その他(乗馬中)	1	
合計	13	11



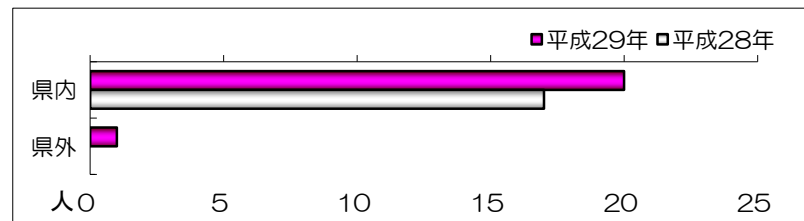
13 男女別死者数

	平成29年	平成28年
男	14	8
女	7	9
合計	21	17



14 県内・県外別死者数

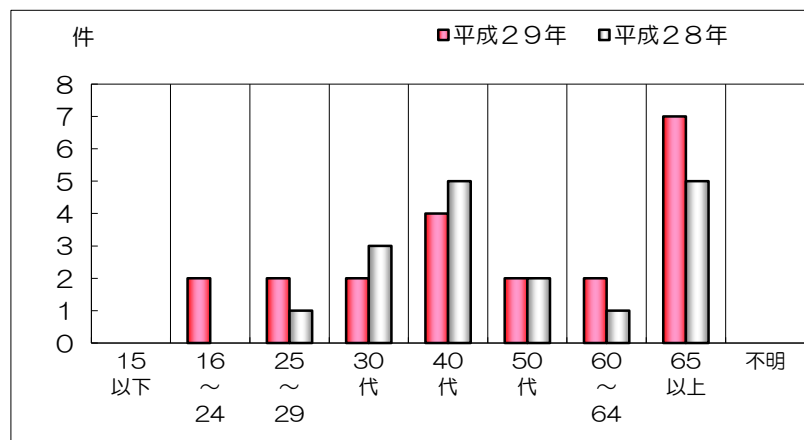
	平成29年	平成28年
県内	20	17
県外	1	
合計	21	17



15 第1当事者

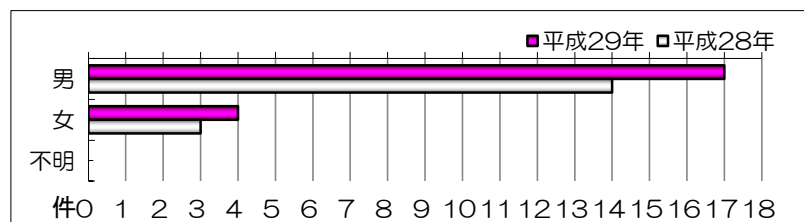
(1) 年齢層別

	平成29年	平成28年
15歳以下		
16～24歳	2	
25～29歳	2	1
30歳代	2	3
40歳代	4	5
50歳代	2	2
60～64歳	2	1
65歳以上	7	5
不明		
合計	21	17



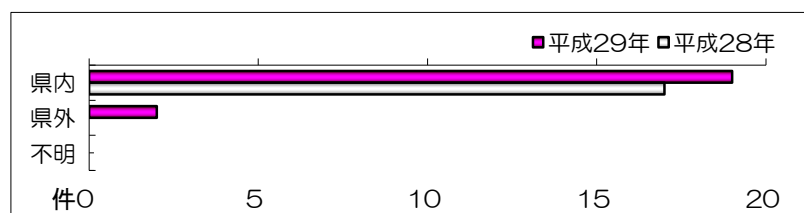
(2) 男女別

	平成29年	平成28年
男	17	14
女	4	3
不明		
合計	21	17



(3) 県内・県外居住別

	平成29年	平成28年
県内	19	17
県外	2	
不明		
合計	21	17



交通死亡事故ゼロ継続日数（10月末）

（資料7）

平成29年10月31日 現在

	市町村	人口	最終発生年月日	継続日数	順位
1	岩美町	11,343	平成28年6月3日	515	9
2	鳥取市	192,658	平成29年10月10日	21	17
3	八頭町	16,687	平成29年10月17日	14	18
4	若桜町	3,209	平成21年11月4日	2,918	1
5	智頭町	7,031	平成29年5月14日	170	14
6	湯梨浜町	16,347	平成29年5月30日	154	15
7	三朝町	6,393	平成27年5月3日	912	4
8	倉吉市	48,558	平成29年3月13日	232	12
9	北栄町	14,718	平成28年1月20日	650	7
10	琴浦町	17,187	平成28年6月21日	497	10
11	大山町	16,308	平成29年1月10日	294	11
12	日吉津村	3,459	平成26年11月16日	1,080	3
13	米子市	149,178	平成29年10月21日	10	19
14	南部町	10,874	平成29年3月21日	224	13
15	境港市	33,809	平成29年9月11日	50	16
16	伯耆町	11,045	平成27年6月21日	863	5
17	江府町	2,950	平成24年7月10日	1,939	2
18	日野町	3,188	平成27年12月23日	678	6
19	日南町	4,637	平成28年4月14日	565	8

人口合計 569,579 人

人口は、平成28年10月1日現在の推計人口

都道府県別交通事故死者数（10月末）（資料8）

平成29年10月末

管 区	都 道 府 県	10月01日～31日				01月01日～10月31日						
		本年	前年	増減数	増減率	本年	順位	前年	増減数	順位	増減率	順位
北海道	札幌	4	11	-7	-63.6	56		68	-12		-17.6	
	函館	2	5	-3	-60.0	10		11	-1		-9.1	
	旭川	4	3	1	33.3	19		17	2		11.8	
	釧路	3		3	—	23		18	5		27.8	
	北見	3		3	—	14		8	6		75.0	
	計	16	19	-3	-15.8	122	6	122	0	21	0.0	21
東北	青森	2	7	-5	-71.4	35	30	40	-5	29	-12.5	32
	岩手	3	6	-3	-50.0	48	26	58	-10	37	-17.2	34
	宮城	4	7	-3	-42.9	34	34	60	-26	45	-43.3	46
	秋田		6	-6	-100.0	20	46	41	-21	42	-51.2	47
	山形	7	3	4	133.3	33	36	25	8	3	32.0	1
	福島	6	8	-2	-25.0	54	23	78	-24	43	-30.8	41
		計	22	37	-15	-40.5	224	…	302	-78	…	-25.8
東京		16	11	5	45.5	135	3	127	8	3	6.3	14
関東	茨城	11	13	-2	-15.4	117	7	118	-1	23	-0.8	23
	栃木	8	7	1	14.3	75	13	67	8	3	11.9	10
	群馬	1	9	-8	-88.9	52	24	50	2	16	4.0	15
	埼玉	21	14	7	50.0	142	2	127	15	2	11.8	11
	千葉	11	26	-15	-57.7	115	8	149	-34	46	-22.8	37
	神奈川	17	14	3	21.4	113	9	106	7	7	6.6	13
	新潟	11	11	0	0.0	68	14	77	-9	35	-11.7	31
	山梨	5	2	3	150.0	33	36	28	5	10	17.9	4
	長野	11	9	2	22.2	63	19	103	-40	47	-38.8	44
	静岡	13	18	-5	-27.8	107	11	114	-7	32	-6.1	28
	計	109	123	-14	-11.4	885	…	939	-54	…	-5.8	…
中部	富山	2	2	0	0.0	29	39	47	-18	40	-38.3	42
	石川	3	3	0	0.0	29	39	38	-9	35	-23.7	38
	福井	1	3	-2	-66.7	36	29	36	0	21	0.0	21
	岐阜	5	11	-6	-54.5	67	15	72	-5	29	-6.9	29
	愛知	17	18	-1	-5.6	157	1	164	-7	32	-4.3	26
	三重	4	10	-6	-60.0	65	17	90	-25	44	-27.8	40
		計	32	47	-15	-31.9	383	…	447	-64	…	-14.3
近畿	滋賀	6	1	5	500.0	44	27	43	1	19	2.3	19
	京都	12	8	4	50.0	58	20	52	6	9	11.5	12
	大阪	19	16	3	18.8	123	4	127	-4	27	-3.1	25
	兵庫	14	14	0	0.0	123	4	120	3	15	2.5	18
	奈良	1	7	-6	-85.7	31	38	39	-8	34	-20.5	36
	和歌山	5	3	2	66.7	26	41	30	-4	27	-13.3	33
	計	57	49	8	16.3	405	…	411	-6	…	-1.5	…
中国	鳥取	3	1	2	200.0	21	45	17	4	12	23.5	3
	島根	1	1	0	0.0	15	47	20	-5	29	-25.0	39
	岡山	11	9	2	22.2	84	12	64	20	1	31.3	2
	広島	6	11	-5	-45.5	67	15	69	-2	24	-2.9	24
	山口	8	10	-2	-20.0	55	22	53	2	16	3.8	16
	計	29	32	-3	-9.4	242	…	223	19	…	8.5	…
四国	徳島	4	2	2	100.0	26	41	44	-18	40	-40.9	45
	香川	5	8	-3	-37.5	43	28	54	-11	38	-20.4	35
	愛媛	8	4	4	100.0	65	17	58	7	7	12.1	9
	高知	3	4	-1	-25.0	24	44	39	-15	39	-38.5	43
	計	20	18	2	11.1	158	…	195	-37	…	-19.0	…
九州	福岡	15	11	4	36.4	113	9	111	2	16	1.8	20
	佐賀	4	2	2	100.0	26	41	29	-3	25	-10.3	30
	長崎	4	3	1	33.3	35	30	34	1	19	2.9	17
	熊本	3	8	-5	-62.5	52	24	55	-3	25	-5.5	27
	大分	3	5	-2	-40.0	35	30	31	4	12	12.9	7
	宮崎	2	2	0	0.0	34	34	29	5	10	17.2	5
	鹿児島	7	5	2	40.0	56	21	48	8	3	16.7	6
	沖縄	4	4	0	0.0	35	30	31	4	12	12.9	7
	計	42	40	2	5.0	386	…	368	18	…	4.9	…
	合計	343	376	-33	-8.8	2,940	…	3,134	-194	…	-6.2	…

都道府県別高齢者死者数（10月末）（資料9）

平成29年10月末

管 区	都 道 府 県	10月01日～31日				01月01日～10月31日						
		本年	前年	増減数	増減率	本年	順位	前年	増減数	順位	増減率	順位
北海道	札幌	2	8	-6	-75.0	30		41	-11		-26.8	
	函館		2	-2	-100.0	4		5	-1		-20.0	
	旭川	3	2	1	50.0	9		10	-1		-10.0	
	釧路	1		1	-	9		7	2		28.6	
	北見	3		3	-	8		5	3		60.0	
	計	9	12	-3	-25.0	60	6	68	-8	35	-11.8	31
東北	青森	2	5	-3	-60.0	18	34	20	-2	23	-10.0	28
	岩手	2	5	-3	-60.0	23	28	38	-15	41	-39.5	42
	宮城	1	2	-1	-50.0	20	33	23	-3	32	-13.0	32
	秋田		5	-5	-100.0	13	42	28	-15	41	-53.6	46
	山形	5	3	2	66.7	22	29	12	10	4	83.3	1
	福島	5	3	2	66.7	32	20	34	-2	23	-5.9	27
	計	15	23	-8	-34.8	128	...	155	-27	...	-17.4	...
東京		3	6	-3	-50.0	50	12	52	-2	23	-3.8	25
関東	茨城	6	4	2	50.0	65	3	57	8	6	14.0	10
	栃木	6	4	2	50.0	53	9	35	18	1	51.4	2
	群馬	1	6	-5	-83.3	28	25	27	1	15	3.7	17
	埼玉	12	8	4	50.0	80	2	71	9	5	12.7	11
	千葉	5	11	-6	-54.5	53	9	80	-27	47	-33.8	39
	神奈川	8	7	1	14.3	56	8	41	15	2	36.6	4
	新潟	5	5	0	0.0	42	14	41	1	15	2.4	19
	山梨	2	1	1	100.0	17	36	19	-2	23	-10.5	30
	長野	5	7	-2	-28.6	32	20	55	-23	46	-41.8	44
	静岡	6	10	-4	-40.0	58	7	70	-12	40	-17.1	34
	計	56	63	-7	-11.1	484	...	496	-12	...	-2.4	...
中部	富山	2		2	-	16	38	32	-16	43	-50.0	45
	石川	1	1	0	0.0	18	34	20	-2	23	-10.0	28
	福井		2	-2	-100.0	17	36	25	-8	35	-32.0	38
	岐阜	2	9	-7	-77.8	41	15	43	-2	23	-4.7	26
	愛知	12	6	6	100.0	84	1	86	-2	23	-2.3	22
	三重	4	6	-2	-33.3	29	24	45	-16	43	-35.6	40
	計	21	24	-3	-12.5	205	...	251	-46	...	-18.3	...
近畿	滋賀	3	1	2	200.0	21	31	21	0	20	0.0	20
	京都	8	4	4	100.0	37	17	26	11	3	42.3	3
	大阪	11	8	3	37.5	51	11	53	-2	23	-3.8	24
	兵庫	8	6	2	33.3	65	3	60	5	9	8.3	13
	奈良	1	4	-3	-75.0	21	31	20	1	15	5.0	14
	和歌山	3	1	2	200.0	12	45	17	-5	34	-29.4	36
	計	34	24	10	41.7	207	...	197	10	...	5.1	...
中国	鳥取	2	1	1	100.0	13	42	11	2	12	18.2	7
	島根	1	1	0	0.0	9	47	13	-4	33	-30.8	37
	岡山	4	7	-3	-42.9	45	13	41	4	11	9.8	12
	広島	2	5	-3	-60.0	36	18	37	-1	22	-2.7	23
	山口	3	4	-1	-25.0	31	22	23	8	6	34.8	5
	計	12	18	-6	-33.3	134	...	125	9	...	7.2	...
四国	徳島	3	2	1	50.0	14	39	34	-20	45	-58.8	47
	香川	3	5	-2	-40.0	26	27	34	-8	35	-23.5	35
	愛媛	4	2	2	100.0	39	16	33	6	8	18.2	7
	高知	3	3	0	0.0	14	39	24	-10	39	-41.7	43
	計	13	12	1	8.3	93	...	125	-32	...	-25.6	...
九州	福岡	9	5	4	80.0	64	5	62	2	12	3.2	18
	佐賀	1	1	0	0.0	13	42	15	-2	23	-13.3	33
	長崎	4	2	2	100.0	27	26	26	1	15	3.8	16
	熊本	2	3	-1	-33.3	30	23	30	0	20	0.0	20
	大分		5	-5	-100.0	22	29	21	1	15	4.8	15
	宮崎		2	-2	-100.0	14	39	22	-8	35	-36.4	41
	鹿児島	2	3	-1	-33.3	35	19	30	5	9	16.7	9
	沖縄	1	3	-2	-66.7	11	46	9	2	12	22.2	6
	計	19	24	-5	-20.8	216	...	215	1	...	0.5	...
	合計	182	206	-24	-11.7	1,577	...	1,684	-107	...	-6.4	...

歩行者事故

(資料10)

1 交通事故発生状況 (10月末)

	発生件数	死者数	負傷者数
平成29年	101	9	94
平成28年	102	10	97
増減数	-1	-1	-3
増減率	-1.0%	-10.0%	-3.1%

2 交通事故発生状況 (10月中)

	発生件数	死者数	負傷者数
平成29年	12	2	10
平成28年	13	1	12
増減数	-1	1	-2
増減率	-7.7%	100.0%	-16.7%

3 月別(件数)

	1月	2月	3月	4月	5月	6月	7月	8月	9月	10月	11月	12月	合計
平成29年	10	18	9	13	9	3	8	10	9	12			101
平成28年	16	11	10	10	3	11	6	16	6	13			102

4 時間別(件数)

	0~2	2~4	4~6	6~8	8~10	10~12	12~14	14~16	16~18	18~20	20~22	22~24	合計
平成29年	1	1	2	4	9	8	7	9	23	29	6	2	101
構成率	1.0%	1.0%	2.0%	4.0%	8.9%	7.9%	6.9%	8.9%	22.8%	28.7%	5.9%	2.0%	100.0%

5 道路形状別(件数)

	件数	構成率
交差点等	40	39.6%
単路	48	47.5%
その他	13	12.9%
合計	101	100.0%

6 道路別(件数)

	件数	構成率
国道	18	17.8%
県道	37	36.6%
市町村道等	46	45.5%
合計	101	100.0%

7 事故類型(件数)

	件数	構成率	
対面通行	5	5.0%	
背面通行	3	3.0%	
横断中	横断歩道	29	28.7%
	横断歩道付近	2	2.0%
	その他	31	30.7%
路上遊戯等	10	9.9%	
その他	21	20.8%	
合計	101	100.0%	

8 自宅からの距離(死傷者)

	死者	構成率	負傷者	構成率
50m以下	2	22.2%	8	8.5%
100m以下	0	-	10	10.6%
500m以下	1	11.1%	15	16.0%
1,000m以下	1	11.1%	17	18.1%
2,000m以下	1	11.1%	7	7.4%
2,000m以上	4	44.4%	36	38.3%
調査不能	0	-	1	1.1%
合計	9	100.0%	94	100.0%

9 法令違反(死傷者)

	信号無視	通行区分	横断歩道外横断	斜め横断	横直前直断後	禁止場所横断	酔酩・徘徊 寝そべり	飛出し	その他	違反あり	全死傷者に 対する 構成率	違反なし	合計
幼児			1					1	1	3	2.9%	2	5
小学生								3	1	4	3.9%	4	8
中学生											0.0%	1	1
高校生											0.0%	1	1
その他年齢			1			1	2	1	1	6	5.9%	34	40
高齢者			6		2	2			3	13	12.7%	34	47
合計			8		2	3	2	5	6	26	25.5%	76	102
違反に占める構成率	0.0%	0.0%	30.8%	0.0%	7.7%	11.5%	7.7%	19.2%	23.1%				

10 所属別発生状況

	鳥取	郡家	智頭	浜村	倉吉	琴浦大山	米子	境港	黒坂	高速	合計
件数	32	1	4	1	14	6	31	8	3	1	101
死者数	2	0	2	0	1	0	4	0	0	0	9
負傷者数	30	1	2	1	14	6	28	8	3	1	94

自 転 車 事 故

(資料11)

1 交通事故発生状況 (10月末)

	件数	死者数	負傷者数
平成29年	105	5	100
平成28年	84	4	80
増減数	21	1	20
増減率	25.0%	25.0%	25.0%

2 交通事故発生状況 (10月中)

	件数	死者数	負傷者数
平成29年	11	0	11
平成28年	5	0	5
増減数	6	0	6
増減率	120.0%	-	120.0%

※ 発生件数は自転車に関わった事故で、死者数負傷者数は自転車乗車中のもの

3 月別(件数)

	1月	2月	3月	4月	5月	6月	7月	8月	9月	10月	11月	12月	合計
平成29年	5	8	7	9	16	9	11	16	13	11			105
平成28年	4	10	7	9	13	10	14	6	6	5			84

4 時間別(件数)

	0~2	2~4	4~6	6~8	8~10	10~12	12~14	14~16	16~18	18~20	20~22	22~24	合計
平成29年	2	1	2	7	21	18	5	8	22	13	5	1	105
構成率	1.9%	1.0%	1.9%	6.7%	20.0%	17.1%	4.8%	7.6%	21.0%	12.4%	4.8%	1.0%	100.0%

5 道路形状別(件数)

	件数	構成率
交差点等	69	65.7%
単路	34	32.4%
その他	2	1.9%
合計	105	100.0%

6 道路別(件数)

	件数	構成率
国道	24	22.9%
県道	33	31.4%
市町村道等	48	45.7%
合計	105	100.0%

7 事故類型(件数)

	件数	構成率	
自転車対人	0	0.0%	
車両相互	正面衝突	4	3.8%
	追突	3	2.9%
	出会い頭	65	61.9%
	その他	31	29.5%
自転車単独	2	1.9%	
踏切	0	0.0%	
合計	105	100.0%	

8 自宅からの距離(死傷者)

	死者	構成率	負傷者	構成率
50m以下	0	0.0%	3	3.0%
100m以下	1	20.0%	7	7.0%
500m以下	0	0.0%	8	8.0%
1,000m以下	3	60.0%	27	27.0%
2,000m以下	0	0.0%	20	20.0%
2,000m以上	1	20.0%	35	35.0%
調査不能	0	0.0%	0	0.0%
合計	5	100.0%	100	100.0%

9 法令違反(自転車)

	信号無視	通行区分	交差点安全進行	徐行・一時停止	通行方法	操作不適	前方不注意	安全不確認	その他	違反あり	全死傷者に構成する	違反なし	合計
幼児													
小学生				1				1		2	1.9	1	3
中学生				1				1	1	3	2.9	4	7
高校生				5				1		6	5.7	9	15
その他年齢	1	2	4					1	4	12	11.4	42	54
高齢者			1	2		1			3	7	6.7	19	26
合計	1	2	5	9		1		4	8	30	28.6	75	105
違反に占める構成率	3.3%	6.7%	16.7%	30.0%	0.0%	3.3%	0.0%	13.3%	26.7%				

10 所属別発生状況

	鳥取	郡家	智頭	浜村	倉吉	琴浦大山	米子	境港	黒坂	高速	合計
件数	35	2	2	1	10	4	44	6	1	0	105
死者数	1	0	2	0	0	0	1	1	0	0	5
負傷者数	34	2	0	1	10	4	43	5	1	0	100

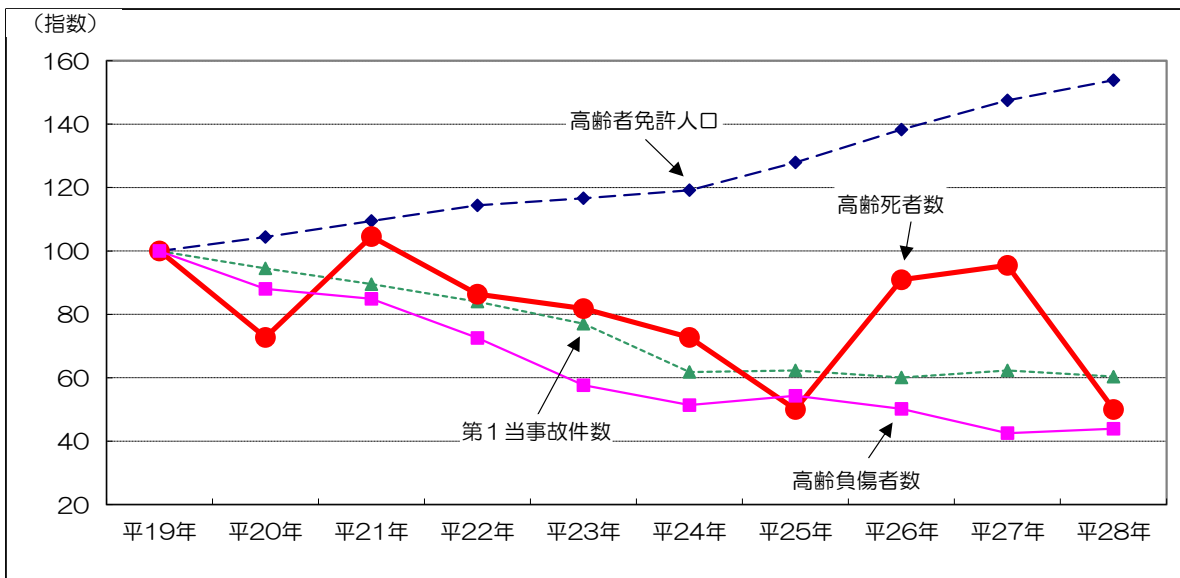
高齢者の免許人口と交通事故の推移

(資料12)

1 高齢者人口・高齢者免許人口の推移 (人口は各年10月1日現在の推計人口)

		平19年	平20年	平21年	平22年	平23年	平24年	平25年	平26年	平27年	平28年
人口	高齢者	150,599	152,147	154,147	153,614	153,376	157,197	161,774	166,084	169,439	171,530
	構成率	25.1%	25.6%	26.1%	26.1%	26.2%	27.0%	28.0%	28.9%	29.7%	30.1%
	指数	100	101	102	102	102	104	107	110	113	114
全人口		599,830	594,915	591,150	588,667	585,475	581,870	577,642	574,022	570,188	569,579
免許人口	高齢者	61,063	64,035	66,898	68,218	69,710	74,823	80,882	86,279	90,002	93,560
	構成率	15.9%	16.7%	17.4%	17.8%	18.1%	19.5%	21.0%	22.4%	23.4%	24.4%
	指数	100	105	110	112	114	123	132	141	147	153
全免許人口		383,302	383,289	383,799	384,246	384,470	384,555	385,303	385,212	384,310	383,244

2 高齢者事故の推移 (グラフは、平成19年の各項目を100とした年別指数。)



		19年	20年	21年	22年	23年	24年	25年	26年	27年	28年	29年 10月末
高齢者第1当事故	発生件数	401	379	359	337	309	248	250	241	250	242	187
	構成率	15.8%	17.7%	18.4%	18.6%	18.5%	17.9%	19.5%	20.6%	23.7%	24.5%	23.4%
	指数	100	95	90	84	77	62	62	60	62	60	
高齢者被害者事故	死者数	22	16	23	19	18	16	11	20	21	11	13
	構成率	64.7%	53.3%	62.2%	45.2%	69.2%	53.3%	44.0%	58.8%	55.3%	64.7%	61.9%
	指数	100	73	105	86	82	73	50	91	95	50	
全事故	発生件数	2,539	2,138	1,952	1,812	1,668	1,389	1,280	1,168	1,053	987	799
	死者数	34	30	37	42	26	30	25	34	38	17	21
	負傷者数	3,236	2,733	2,439	2,273	2,076	1,658	1,619	1,396	1,250	1,243	970

(注. 高齢者事故の発生件数は、高齢者が第1当事者の事故。死傷者数は高齢者が死傷した人数)

高齢者事故の特徴（10月末）

（資料13）

1 高齢者事故発生状況

（1）発生状況

	件数	死者数	負傷者
29年	187	13	182
28年	200	11	179
増減数	-13	2	3
増減率	-6.5%	18.2%	1.7%

（2）路線別死傷者数

	死傷者数	構成率
国道	54	27.7%
県道	80	41.0%
市町村道	45	23.1%
その他	16	8.2%
合計	195	100.0%

※ 発生件数は、高齢者が第1当事者の事故

死傷者数は高齢者が死傷した人数

（3）所属別死傷者数

	鳥取	郡家	智頭	浜村	倉吉	琴浦大山	米子	境港	黒坂	高速	合計
死者数	2	1	3		3	1	3				13
負傷者数	38	6	2	5	29	10	64	17	9	2	182

（4）時間別死傷者数

	0-2	2-4	4-6	6-8	8-10	10-12	12-14	14-16	16-18	18-20	20-22	22-24	合計
死傷者数	2	1	3	14	27	42	28	20	24	26	7	1	195
構成率	1.0%	0.5%	1.5%	7.2%	13.8%	21.5%	14.4%	10.3%	12.3%	13.3%	3.6%	0.5%	100.0%

（5）違反別発生件数

	信号無視	交差点安全進行	一時不停止	横断歩行者妨害	ハンドル・ブレーキ不適	動静不注視	前方不注意	安全不確認	その他	合計
件数	6	25	6	7	13	13	44	48	25	187
構成率	3.2%	13.4%	3.2%	3.7%	7.0%	7.0%	23.5%	25.7%	13.4%	100.0%

2 高齢者交通死亡事故の特徴

（1）発生状況

	死者数	うち 高齢者	うち 75歳以上	構成率
29年	21	13	4	61.9%
28年	17	11	8	64.7%
増減数	4	2	-4	
増減率	23.5%	18.2%	-50.0%	

（2）全国の死者数

	死者数	うち 高齢者	構成率
29年	2,940	1,577	53.6%
28年	3,134	1,684	53.7%
増減数	-194	-107	
増減率	-6.2%	-6.4%	

※ 構成率＝うち高齢者/死者数

(3) 年齢別死者数

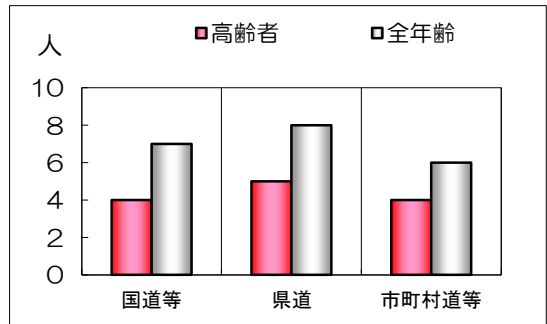
	15歳以下	16歳～24歳	その他	高齢者	うち75歳以上	合計
死者数	1		7	13	4	21
構成率	4.8%		33.3%	61.9%	30.8%	100%

(4) 第一当事者の年齢別事故件数

	16歳～24歳	その他	高齢者	うち75歳以上	合計
件数	2	12	7	1	21
構成率	9.5%	57.1%	33.3%	14.3%	100.0%

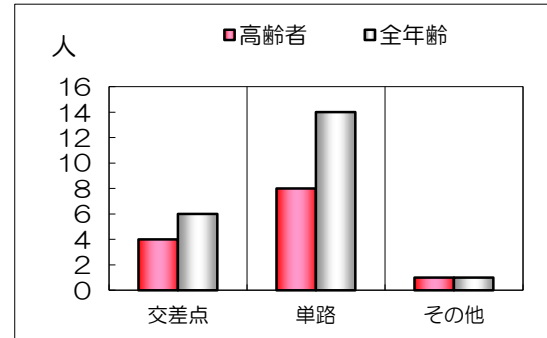
(5) 道路別死者数

	国道等	県道	市町村道等	合計
全年齢	7	8	6	21
うち高齢者	4	5	4	13
うち75歳以上	3	1		4
高齢者の構成率	57.1%	62.5%	66.7%	61.9%



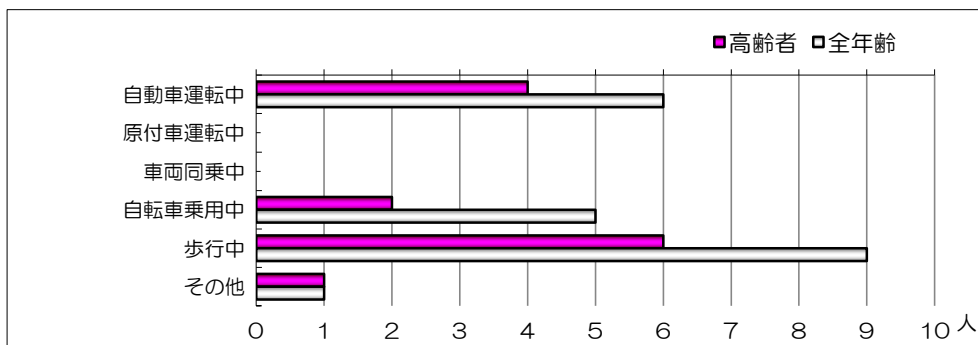
(6) 道路形状別死者数 (交差点は付近を含む)

	交差点	単路	その他	合計
全年齢	6	14	1	21
うち高齢者	4	8	1	13
うち75歳以上	1	3		4
高齢者の構成率	66.7%	57.1%	100.0%	61.9%



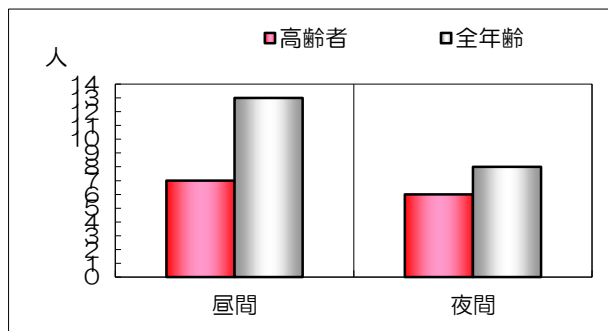
(7) 状態別死者数

	自動車運転中	自二原付運転中	車両同乗中	自転車乗用中	歩行中	その他(含不明)	合計
全年齢	6			5	9	1	21
うち高齢者	4			2	6	1	13
うち75歳以上					4		4
高齢者の構成率	66.7%			40.0%	66.7%	100.0%	61.9%



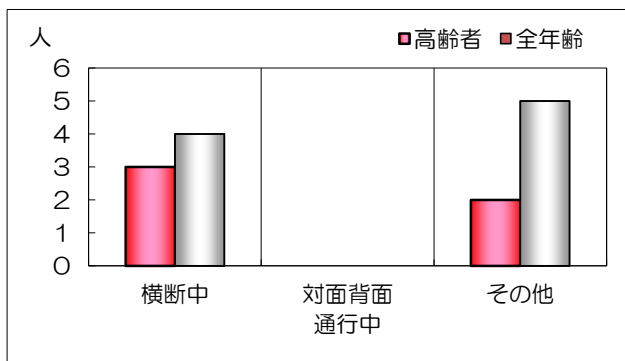
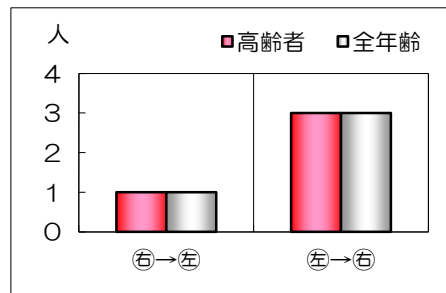
(8) 昼夜別死者数

	昼間	夜間	合計
全年齢	13	8	21
うち高齢者	7	6	13
うち75歳以上	1	3	4
高齢者の構成率	53.8%	75.0%	61.9%



(9) 歩行状態別死者数

	横断中		対面背面 面通行	その他	合計
	右→左	左→右			
全年齢	1	3		5	9
うち高齢者	1	3		2	6
うち75歳以上	1	2		1	4
高齢者の構成率	100.0%	100.0%		40.0%	66.7%



市町村別・警察署別発生状況（10月末）

（資料14）

	合計			自動車				二輪車				自転車				歩行者		その他	
				運転中		同乗中		運転中		同乗中		運転中		同乗中					
	件数	死者数	負傷者数	死者数	負傷者数	死者数	負傷者数	死者数	負傷者数	死者数	負傷者数	死者数	負傷者数	死者数	負傷者数	死者数	負傷者数		
合計	799	21	970	6	570		172		29			5	100			9	94	1	5
市 町 村 別	岩美町	4		4		3							1						
	鳥取市	233	5	288		161		55		4			3	34		2	34		
	八頭町	15	1	18	1	12		3					2				1		
	若桜町	2		4		2		1		1									
	智頭町	5	2	4		3		1								2			
	湯梨浜町	31	2	41	2	27		6		1			2				2		3
	三朝町	2		2		1				1									
	倉吉市	70	1	83		45		13		4			8			1	11		2
	北栄町	25		33		26		5		1							1		
	琴浦町	17		19		9		2					2				6		
	大山町	18	1	22		14		5		1			2						1
	日吉津村	8		10		6				1			1				2		
	米子市	281	5	337	1	201		60		9			1	42		3	25		
	南部町	11	3	8	2	7										1	1		
	境港市	55	1	66		38		11		4			1	5			8		
	伯耆町	14		17		9		3		2			1				2		
	江府町	2		3		2		1											
	日野町	4		7		3		3									1		
日南町	2		4		1		3												
警 察 署 別	鳥取	196	3	229		128		34		3			1	34		2	30		
	郡家	17	1	22	1	14		4		1			2				1		
	智頭	10	4	7		4		1				2			2	2			
	浜村	30		52		30		19		1			1		1	1			
	倉吉	128	3	159	2	99		24		7			10		1	14		5	
	琴浦大山	29	1	33		18		4		1			4			6	1		
	米子	292	8	344	3	205		58		10			1	43		4	28		
	境港	55	1	66		38		11		4			1	5			8		
黒坂	22		31		15		10		2			1				3			
高速	20		27		19		7									1			

道路別・署別・事故類型別発生状況（10月末）

（資料15）

		合計	警 察 署 別										事故類型別			
			鳥 取	郡 家	智 頭	浜 村	倉 吉	琴 浦 大 山	米 子	境 港	黒 坂	高 速 隊	人 対 車 両	車 両 相 互	車 両 単 独	踏 切
合 計	件 数	799	196	17	10	30	128	29	292	55	22	20	99	675	25	
	死 者	21	3	1	4		3	1	8	1			9	7	5	
	負 傷 者	970	229	22	7	52	159	33	344	66	31	27	92	854	24	
国 道	9号	件 数	88	16			24	9	11	28				3	85	
		死 者	1							1				1		
		負 傷 者	125	20			45	14	12	34				2	123	
	29号	件 数	24	16	8										24	
		死 者														
		負 傷 者	35	23	12										35	
	53号	件 数	19	15		4								3	16	
		死 者	1			1								1		
		負 傷 者	24	20		4								2	22	
	179号	件 数	20					20							19	1
		死 者	1					1							1	
		負 傷 者	25					25							24	1
	180号	件 数	9							6		3		2	7	
		死 者	1							1					1	
		負 傷 者	9							5		4		2	7	
	181号	件 数	18							13		5		1	17	
		死 者														
		負 傷 者	23							17		6		2	21	
	313号	件 数	6					6						2	4	
		死 者	1					1						1		
		負 傷 者	8					8						1	7	
	431号	件 数	66							54	12			5	60	1
		死 者	1								1				1	
		負 傷 者	86							72	14			5	80	1
	その他	件 数	4	1		2						1		2	2	
		死 者	1			1								1		
		負 傷 者	4	1		1						2		1	3	
高 速 道	件 数	5									5		1	4		
	死 者															
	負 傷 者	7									7		1	6		
自 専 道	件 数	20				2	3					15		19	1	
	死 者															
	負 傷 者	27				2	5					20		26	1	
県 道	主要地方道	件 数	103	31	4	1	1	21	5	22	11	7		9	90	4
		死 者	2		1					1					1	1
		負 傷 者	119	33	5	1	1	25	7	22	12	13		9	106	4
	一般県道	件 数	186	55	4		1	38	6	72	8	2		28	154	4
		死 者	6	2					1	3				3	2	1
		負 傷 者	218	57	4		2	49	6	88	10	2		26	186	6
市 町 村 道	件 数	177	50	1	2	2	15	7	80	16	4		31	140	6	
	死 者	5	1		2				2				2	1	2	
	負 傷 者	200	62	1		2	16	8	85	22	4		29	167	4	
そ の 他	件 数	54	12		1		16		17	8			12	34	8	
	死 者	1					1								1	
	負 傷 者	60	13		1		17		21	8			12	41	7	