

# 交通事故発生状況

(平成29年3月)

鳥取県警察本部  
交通企画課

# 目 次

- 資料 1 交通事故発生状況
- 資料 2 交通事故発生状況（3月中）
- 資料 3 交通事故発生状況（3月末）
- 資料 4 交通事故発生状況（3月末：グラフ）
- 資料 5 交通死亡事故発生状況（3月末）
- 資料 6 交通死亡事故発生状況（3月末：グラフ）
- 資料 7 交通死亡事故ゼロ継続日数（3月末）
- 資料 8 都道府県別交通事故死者数（3月末）
- 資料 9 都道府県別高齢者死者数（3月末）
- 資料10 歩行者事故
- 資料11 自転車事故
- 資料12 高齢者の免許人口と交通事故の推移
- 資料13 高齢者事故の特徴（3月末）
- 資料14 市町村別・警察署別発生状況（3月末）
- 資料15 道路別・署別・事故類型別発生状況（3月末）

# 交通事故発生状況

(資料1)

## 1 全国・管区・鳥取県の死者数（3月末）

	全国の死者数	管区の死者数	鳥取県の死者数
平成29年3月末	873	66	8
平成28年3月末	931	69	4
増減数	-58	-3	4
増減率	-6.2%	-4.3%	100.0%

## 2 交通事故発生状況（3月中）

○ 発生件数	77件	前年対比	0件	( 0.0% )
○ 死者数	2人	前年対比	1人	( 100.0% )
○ 負傷者数	91人	前年対比	-2人	( -2.2% )

## 3 死亡事故の状況（3月末）（8件 8人）

### (1) 道路別発生件数

	国道	県道	市町村道	高速	自専	その他	計
平成29年	3	5	0	0	0	0	8
平成28年	0	1	3	0	0	0	4

### (2) 発生地点の道路形状別

	交差点等	単路	その他	計
平成29年	2	6	0	8
平成28年	2	2	0	4

### (3) 年齢層別死者数

	子ども	若者	その他	高齢者	計
平成29年	0	0	4	4	8
平成28年	0	0	0	4	4

### (4) 状態別死者数

	歩行者	自転車	車両等 運転中	同乗中	その他	計
平成29年	5	0	2	0	1	8
平成28年	4	0	0	0	0	4

### (5) 時間帯別発生件数 昼間 4件 夜間 4件

	0～6時	6～12時	12～18時	18～24時	計
平成29年	2	3	1	2	8
平成28年	1	1	1	1	4

### (6) 第1当事者の年齢層別

	子ども	若者	その他	高齢者	計
平成29年	0	0	6	2	8
平成28年	0	0	4	0	4

### (7) 高齢死者の内訳 本年 4人 前年 4人

#### ア 昼夜別

	昼	夜	計
平成29年	2	2	4
平成28年	1	3	4

#### イ 状態別

	歩行者	自転車	車両等 運転中	同乗中	計
平成29年	3	0	1	0	4
平成28年	4	0	0	0	4

交通事故発生状況（3月中）

（資料2）

1 発生状況

(1) 県下

区分 年別	件数	死者数	負傷者数
29年	77	2	91
28年	77	1	93
増減数	0	1	-2
増減率	0.0%	100.0%	-2.2%

◎ 昼夜別状況

区分 年別	昼間		夜間		合計	
	全事故	死亡事故	全事故	死亡事故	全事故	死亡事故
29年	55	2	22	0	77	2
28年	59	0	18	1	77	1
増減数	-4	2	4	-1	0	1
増減率	-6.8%	-	22.2%	-100.0%	0.0%	100.0%

(2) 署（隊）別交通事故発生状況

		鳥取	郡家	智頭	浜村	倉吉	八橋	米子	境港	黒坂	高速隊	合計
発生件数	29年	27	1	1	1	18	0	22	4	0	3	77
	28年	23	2	0	3	10	2	30	3	2	2	77
	増減数	4	-1	1	-2	8	-2	-8	1	-2	1	0
死者数	29年	0	0	0	0	1	0	1	0	0	0	2
	28年	0	0	0	0	0	0	1	0	0	0	1
	増減数	0	0	0	0	1	0	0	0	0	0	1
負傷者数	29年	31	2	1	1	20	0	28	4	0	4	91
	28年	30	2	0	6	10	3	35	3	2	2	93
	増減数	1	0	1	-5	10	-3	-7	1	-2	2	-2

2 道路別発生件数及び死者数

区分	道路別	国道		県道	市町村道	高速道	その他	合計
		一般国道	自専道					
発生件数	29年	24	2	27	17	1	6	77
	28年	27	1	26	15	1	7	77
	増減数	-3	1	1	2	0	-1	0
死者数	29年	2	0	0	0	0	0	2
	28年	1	0	0	0	0	0	1
	増減数	1	0	0	0	0	0	1

3 年齢別及び状態別死者数

状態	区分	15歳以下	16～24歳	25～29歳	30～39歳	40～49歳	50～59歳	60～64歳	65歳以上	不明	合計	構成率	前年
自動車運転中				1							1	50.0%	
二輪車運転中												0.0%	
車両同乗中												0.0%	
自転車乗用中												0.0%	
歩行者									1		1	50.0%	1
その他（含不明）												0.0%	
合計				1					1		2	100.0%	1
構成率		0.0%	0.0%	50.0%	0.0%	0.0%	0.0%	0.0%	50.0%	0.0%	100.0%		
前年									1		1		

4 死亡事故における第1当事者の年齢別及び状態別件数

状態	区分	15歳以下	16～24歳	25～29歳	30～39歳	40～49歳	50～59歳	60～64歳	65歳以上	不明	合計	構成率	前年
自動車運転中				1					1		2	100.0%	1
二輪車運転中												0.0%	
自転車乗用中												0.0%	
その他（含不明）												0.0%	
合計				1					1		2	100.0%	1
構成率		0.0%	0.0%	50.0%	0.0%	0.0%	0.0%	0.0%	50.0%	0.0%	100.0%		
前年					1						1		

交通事故発生状況（3月末）

（資料3）

1 発生状況

区分 年別	件数	死者数	負傷者数
29年	224	8	269
28年	226	4	267
増減数	-2	4	2
増減率	-0.9%	100.0%	0.7%
5年平均	255	6	308

2 道路別発生件数及び死者数

区分	道路別	国道		県道	市町村道	高速道	その他	合計
		一般国道	自専道					
発生件数	29年	66	4	88	52	1	13	224
	28年	69	2	84	56	1	14	226
	増減数	-3	2	4	-4	0	-1	-2
死者数	29年	3	0	5	0	0	0	8
	28年	0	0	1	3	0	0	4
	増減数	3	0	4	-3	0	0	4

3 所属別発生状況

		鳥取	郡家	智頭	浜村	倉吉	八橋	米子	境港	黒坂	高速隊	合計
発生件数	29年	60	4	2	8	37	6	83	15	5	4	224
	28年	70	6	4	5	40	9	72	11	6	3	226
	増減数	-10	-2	-2	3	-3	-3	11	4	-1	1	-2
死者数	29年	1	0	0	0	1	1	5	0	0	0	8
	28年	2	0	0	0	1	0	1	0	0	0	4
	増減数	-1	0	0	0	0	1	4	0	0	0	4
負傷者数	29年	74	7	2	13	45	7	93	15	8	5	269
	28年	83	6	6	9	48	11	81	13	6	4	267
	増減数	-9	1	-4	4	-3	-4	12	2	2	1	2

4 月別発生状況

	1月	2月	3月	4月	5月	6月	7月	8月	9月	10月	11月	12月	合計
件数	62	85	77										224
死者数	2	4	2										8
負傷者数	79	99	91										269

5 年齢別及び状態別の死者数

区分 状態	15歳 以下	16～ 24歳	25～ 29歳	30～ 39歳	40～ 49歳	50～ 59歳	60～ 64歳	65歳 以上	不明	合計	構成率	前年
自動車運転中			1		1					2	25.0%	
二輪車運転中											0.0%	
車両同乗中											0.0%	
自転車乗用中											0.0%	
歩行者			1	1				3		5	62.5%	4
その他（含不明）								1		1	12.5%	
合計			2	1	1			4		8	100.0%	4
構成率	0.0%	0.0%	25.0%	12.5%	12.5%	0.0%	0.0%	50.0%	0.0%	100.0%		
前年								4		4		

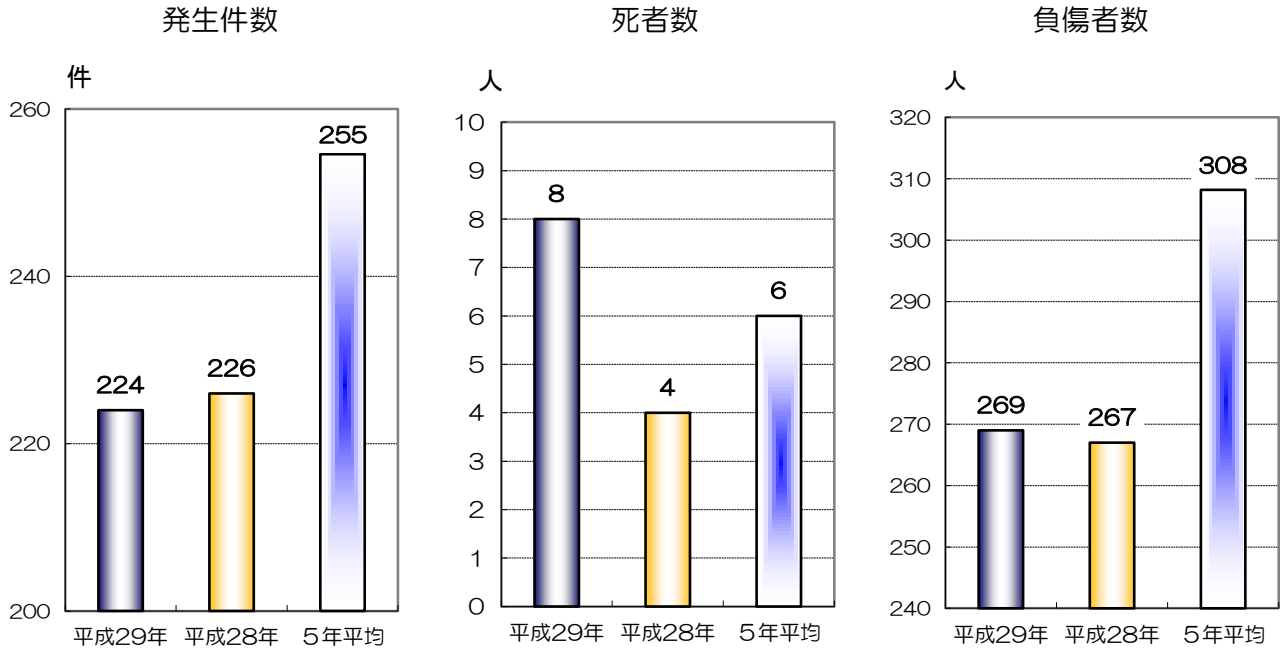
6 死亡事故における第1当事者の年齢別及び状態別件数

区分 状態	15歳 以下	16～ 24歳	25～ 29歳	30～ 39歳	40～ 49歳	50～ 59歳	60～ 64歳	65歳 以上	不明	合計	構成率	前年
自動車運転中			2		2	1		1		6	75.0%	4
二輪車運転中											0.0%	
自転車乗用中											0.0%	
その他（含不明）						1		1		2	25.0%	
合計			2		2	2		2		8	100.0%	4
構成率	0.0%	0.0%	25.0%	0.0%	25.0%	25.0%	0.0%	25.0%	0.0%	100.0%		
前年				1		2	1			4		

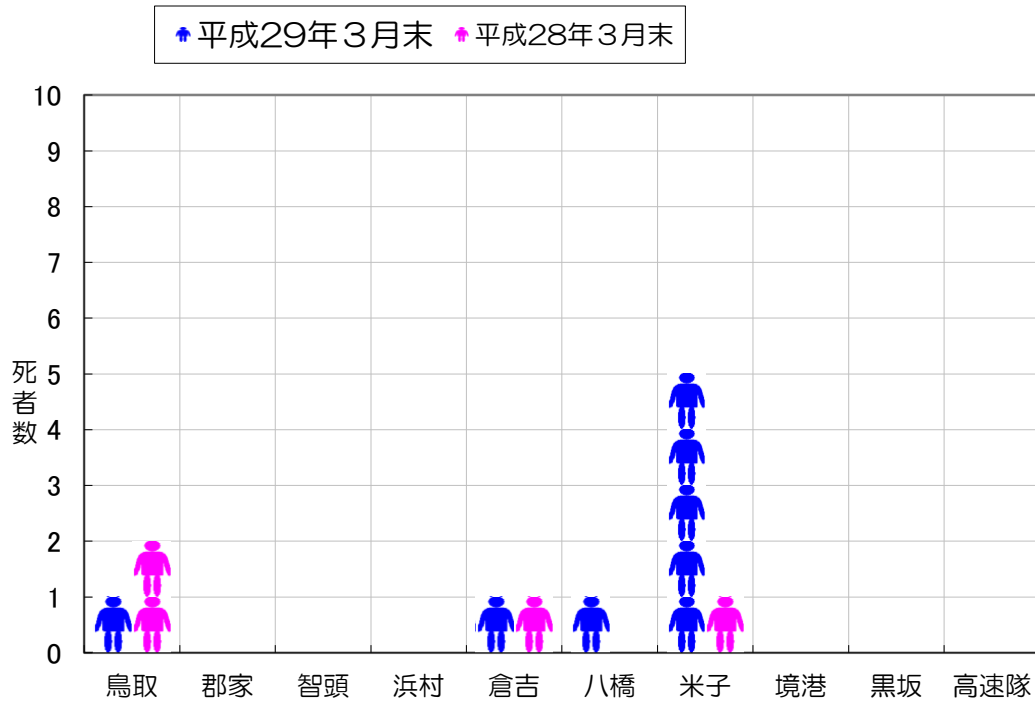
# 交通事故発生状況（3月末：グラフ）

（資料4）

## 1 発生状況（昨年対比）



## 2 所属別死者数の状況



	鳥取	郡家	智頭	浜村	倉吉	八橋	米子	境港	黒坂	高速隊	合計
平成29年3月末	1				1	1	5				8
平成28年3月末	2				1		1				4

交通死亡事故発生状況 (3月末)

(資料5)

本年 ( 8件 8人 )

(前年同期 4件 4人 )

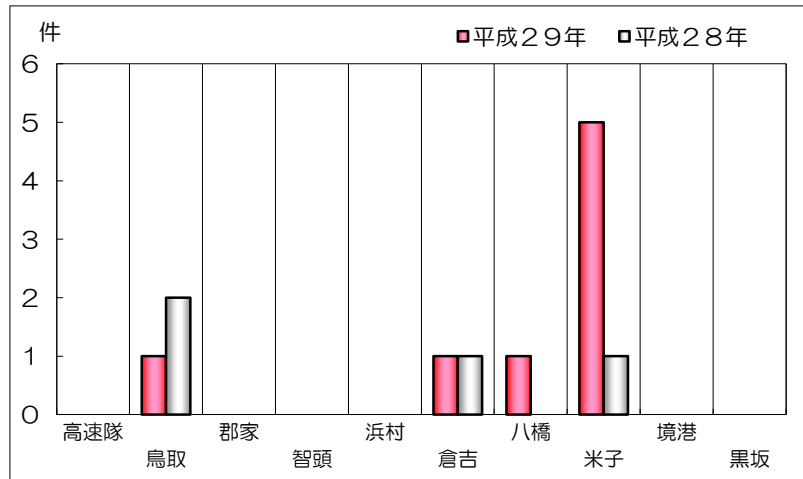
		件数・死者数・構成率(本年)		(前年)			件数・死者数・構成率(本年)		(前年)	
署別	高速隊					昼間	4件 50.0%	4人 50.0%	1件 1人	
	鳥取	1件 12.5%	1人 12.5%	2件 2人	夜間	4件 50.0%	4人 50.0%	3件 3人		
	郡家				曜日別	日曜日				
	智頭					月曜日	2件 25.0%	2人 25.0%		
	浜村					火曜日	3件 37.5%	3人 37.5%		
	倉吉	1件 12.5%	1人 12.5%	1件 1人		水曜日			2件 2人	
	八橋	1件 12.5%	1人 12.5%			木曜日	2件 25.0%	2人 25.0%	1件 1人	
	米子	5件 62.5%	5人 62.5%	1件 1人		金曜日	1件 12.5%	1人 12.5%		
	境港					土曜日			1件 1人	
黒坂				死者状態別		車両運転中	2人 25.0%			
道路別	高速道						自二・原付運転中			
	自専道					車両同乗中				
	国道	3件 37.5%	3人 37.5%			自転車乗用中				
	うち 9号	1件 12.5%	1人 12.5%			歩行者	5人 62.5%		4人	
	県道	5件 62.5%	5人 62.5%		1件 1人	その他(含不明)	1人 12.5%			
	市町村道			3件 3人	死者年齢層別等	15歳以下		うち夜間		
道路形状別	交差点内・含付近	2件 25.0%	2人 25.0%	2件 2人		うち小学生				
	交差点内			2件 2人		中学生				
	交差点付近	2件 25.0%	2人 25.0%			若者(16~24歳)				
	単路直線	6件 75.0%	6人 75.0%	2件 2人		うち 20~24				
	単路カーブ					25~29歳	2人 25.0%			
	踏切他					30歳代	1人 12.5%			
事故類型別	人対車両	対面背面通行中				40歳代	1人 12.5%			
		横断中(左→右)	1件 12.5%	1人 12.5%		4件 4人	50歳代			
		横断中(右→左)	1件 12.5%	1人 12.5%			60~64歳			
		その他	3件 37.5%	3人 37.5%			65歳以上	4人 50.0%		4人
	車両相互	小計	5件 62.5%	5人 62.5%		4件 4人	うち自動車運転中			
		正面衝突	1件 12.5%	1人 12.5%			自二・原付運転中			
		出会頭					車両同乗中			
		右左折時					自転車乗用中			
		追突				歩行者	3人		4人	
		その他				うち 対面・背面通行	1人			
小計	1件 12.5%	1人 12.5%		横断中(右→左)	1人		4人			
車両単独	2件 25.0%	2人 25.0%		横断中(左→右)	1人					
対列車				その他	1人					
不明(ひき逃げ)				県内外	県内	8人 100.0%		4人		
事故原因別	信号無視				県外					
	右側通行				性別	男性	5人 62.5%			
	最高速度					女性	3人 37.5%		4人	
	踏切不注意				第一当事者年齢層別等	15歳以下				
	優先通行妨害					若者(16~24歳)				
	横断歩行者妨害					うち 20~24				
	一時不停止					25~29歳	2人 25.0%			
	安全運転義務	ハンドル操作	1件 12.5%	1人 12.5%			30歳代			1人
		前方不注意	5件 62.5%	5人 62.5%		3件 3人	40歳代	2人 25.0%		
		動静不注意					50歳代	2人 25.0%		2人
安全不確認		1件 12.5%	1人 12.5%			60~64歳			1人	
安全速度						65歳以上	2人 25.0%			
その他	1件 12.5%	1人 12.5%		不明(ひき逃げ)						
その他の違反			1件 1人	県内外	県内	8人 100.0%		4人		
不明(ひき逃げ)				不明(ひき逃げ)						
時間別	00~02				性別	男性	6人 75.0%		3人	
	02~04	1件 12.5%	1人 12.5%			女性	2人 25.0%		1人	
	04~06	1件 12.5%	1人 12.5%	1件 1人	不明(ひき逃げ)					
	06~08				第一当事者年齢層別等	15歳以下				
	08~10	2件 25.0%	2人 25.0%	1件 1人		若者(16~24歳)				
	10~12	1件 12.5%	1人 12.5%			うち 20~24				
	12~14					25~29歳	2人 25.0%			
	14~16					30歳代			1人	
	16~18	1件 12.5%	1人 12.5%	1件 1人		40歳代	2人 25.0%			
	18~20	2件 25.0%	2人 25.0%	1件 1人		50歳代	2人 25.0%		2人	
	20~22					60~64歳			1人	
22~24				65歳以上		2人 25.0%				
				不明(ひき逃げ)						

# 交通死亡事故発生状況（3月末：グラフ）

（資料6）

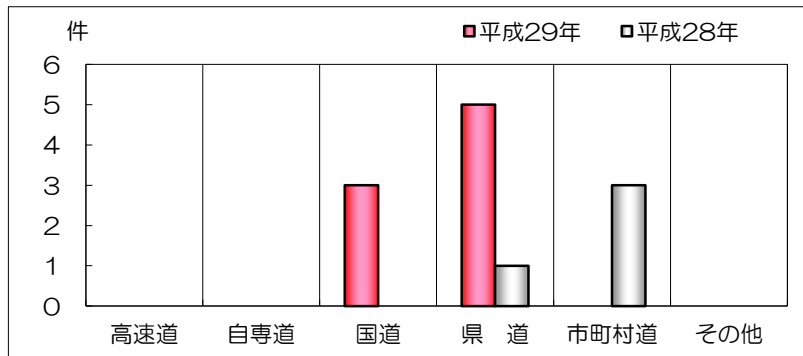
## 1 警察署別件数

	平成29年	平成28年
高速隊		
鳥取	1	2
郡家		
智頭		
浜村		
倉吉	1	1
八橋	1	
米子	5	1
境港		
黒坂		
合計	8	4



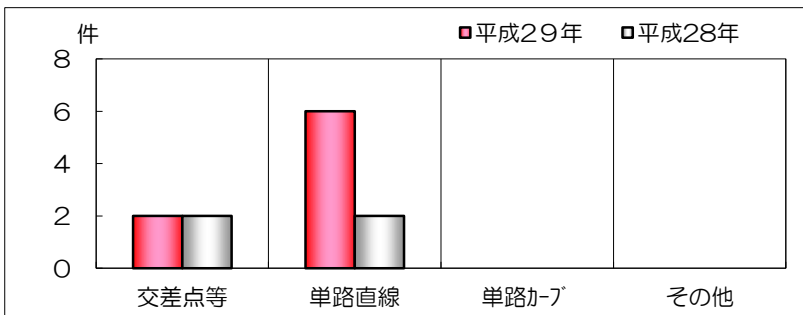
## 2 道路別件数

	平成29年	平成28年
高速道		
自専道		
国道	3	
県道	5	1
市町村道		3
その他		
合計	8	4



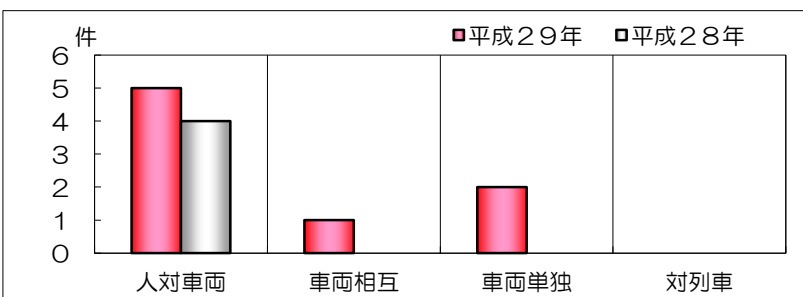
## 3 道路形状別件数

	平成29年	平成28年
交差点等	2	2
単路直線	6	2
単路カーブ		
その他		
合計	8	4



## 4 事故類型別件数

	平成29年	平成28年
人対車両	5	4
車両相互	1	
車両単独	2	
対列車		
不明		
合計	8	4

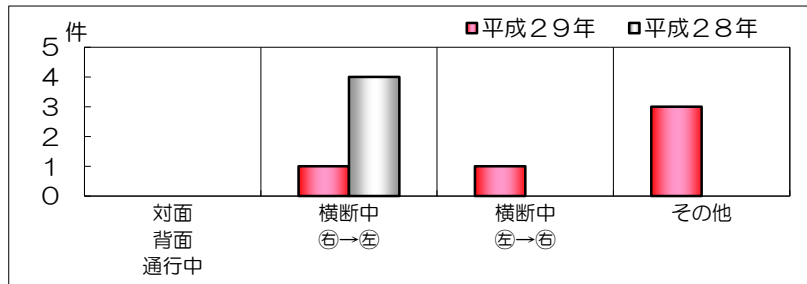




## 5 事故類型別件数

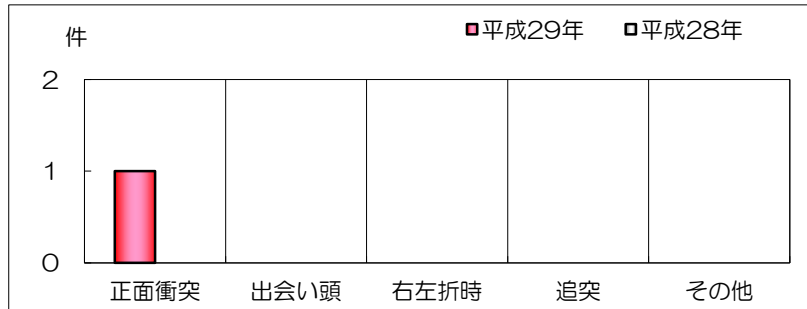
### (1) 人対車両事故

	平成29年	平成28年
対面・背面通行中		
横断中(右→左)	1	4
横断中(左→右)	1	
その他	3	
合計	5	4



### (2) 車両相互事故

	平成29年	平成28年
正面衝突	1	
出会い頭		
右左折時		
追突		
その他		
合計	1	



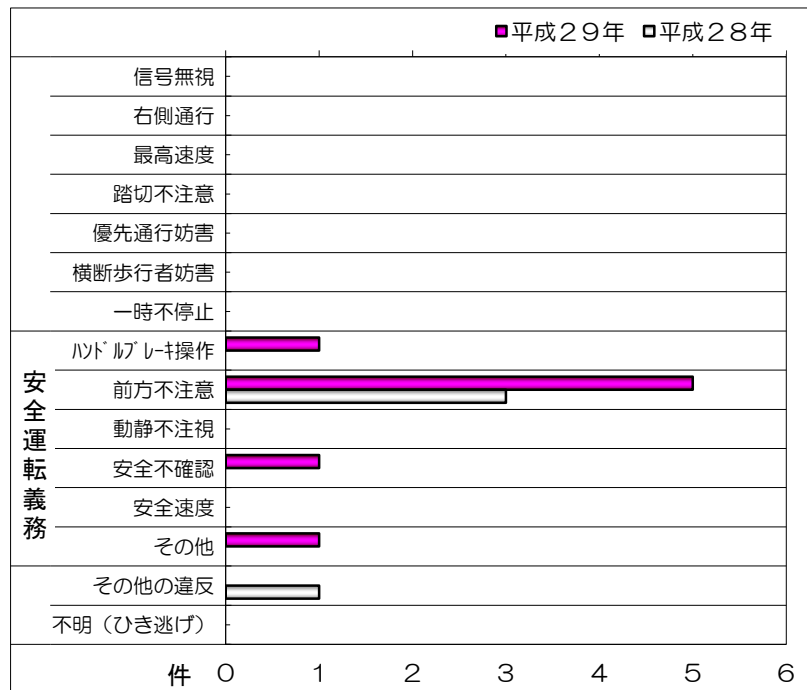
## 6 状態別死者数

	平成29年	平成28年
自動車運転中	2	
自二・原付運転中		
車両同乗中		
自転車乗用中		
歩行者	5	4
その他(乗馬中)	1	
合計	8	4



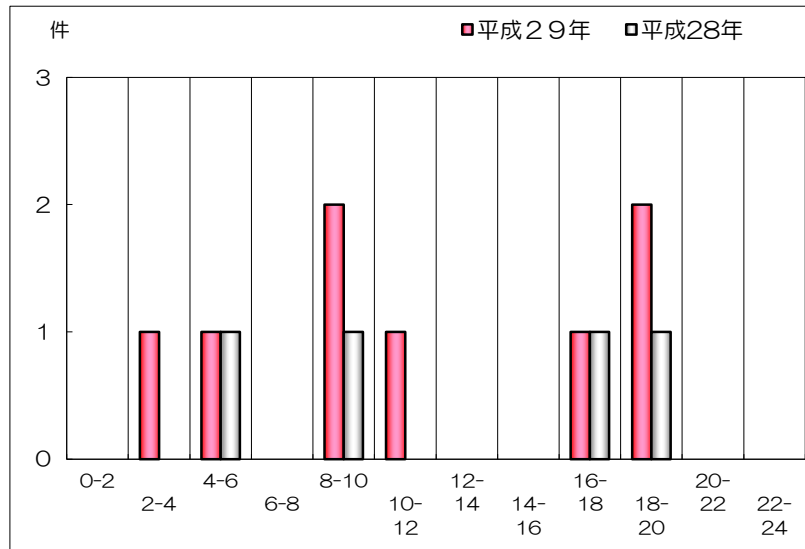
## 7 原因別件数

	平成29年	平成28年	
信号無視			
右側通行			
最高速度			
踏切不注意			
優先通行妨害			
横断歩行者妨害			
一時不停止			
安全運転義務	ハンドブレーキ操作	1	
	前方不注意	5	3
	動静不注視		
	安全不確認	1	
	安全速度		
その他	1		
その他の違反		1	
不明(ひき逃げ)			
合計	8	4	



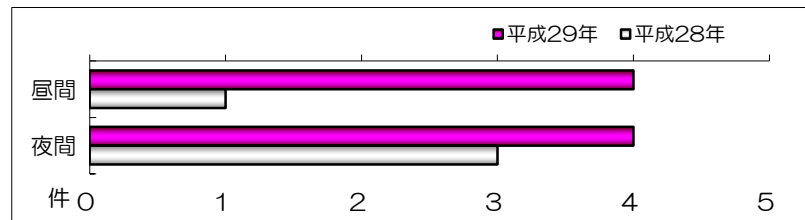
### 8 時間別件数

	平成29年	平成28年
00~02		
02~04	1	
04~06	1	1
06~08		
08~10	2	1
10~12	1	
12~14		
14~16		
16~18	1	1
18~20	2	1
20~22		
22~24		
合計	8	4



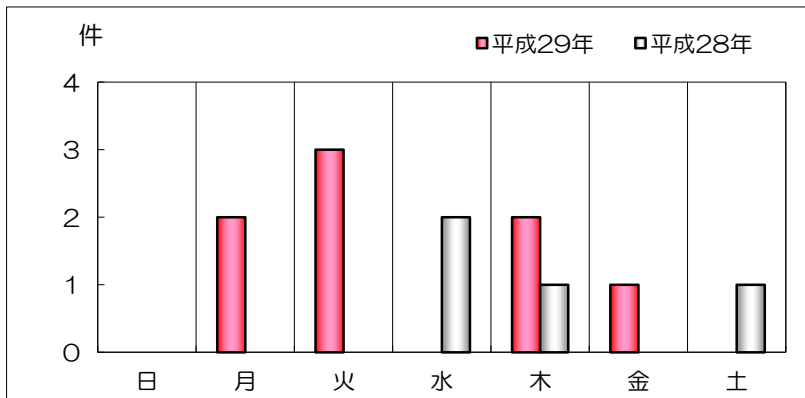
### 9 昼夜別件数

	平成29年	平成28年
昼間	4	1
夜間	4	3
合計	8	4



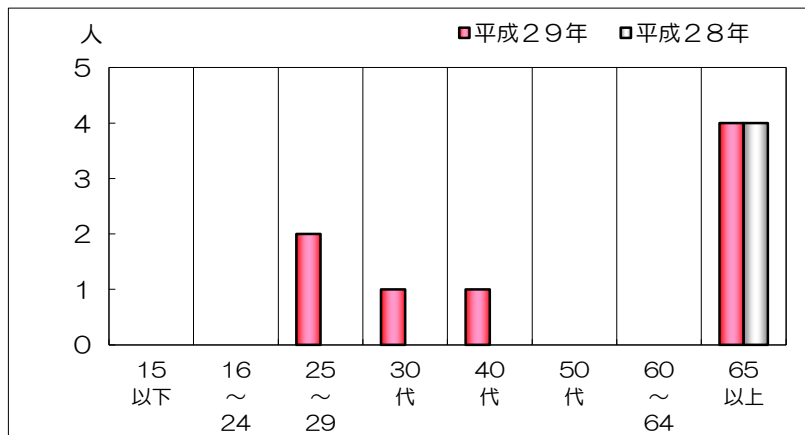
### 10 曜日別件数

	平成29年	平成28年
日		
月	2	
火	3	
水		2
木	2	1
金	1	
土		1
合計	8	4



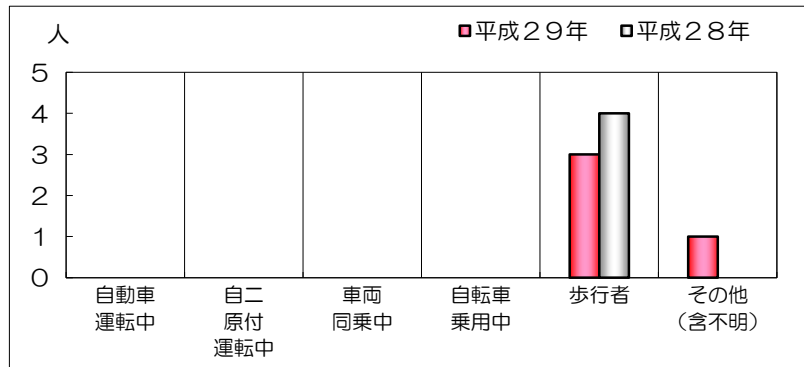
### 11 年齢層別死者数

	平成29年	平成28年
15歳以下		
16~24歳		
25~29歳	2	
30歳代	1	
40歳代	1	
50歳代		
60~64歳		
65歳以上	4	4
合計	8	4



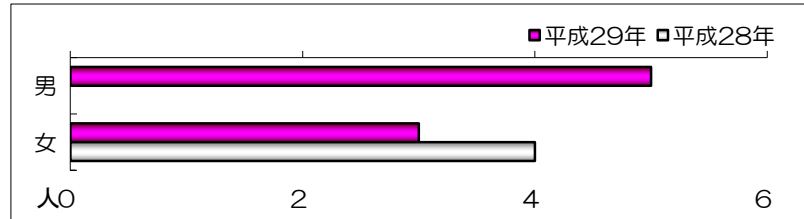
## 12 65歳以上状態別死者数

	平成29年	平成28年
自動車運転中		
自二・原付運転中		
車両同乗中		
自転車乗用中		
歩行者	3	4
その他(乗馬中)	1	
合計	4	4



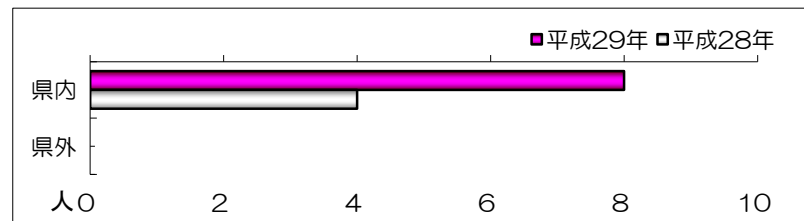
## 13 男女別死者数

	平成29年	平成28年
男	5	
女	3	4
合計	8	4



## 14 県内・県外別死者数

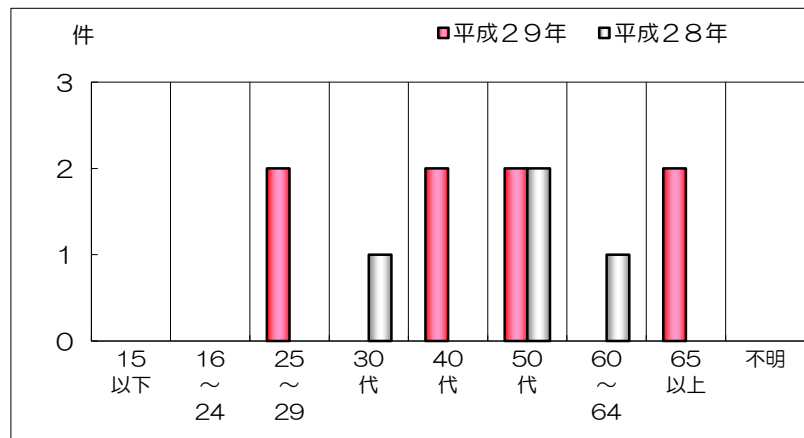
	平成29年	平成28年
県内	8	4
県外		
合計	8	4



## 15 第1当事者

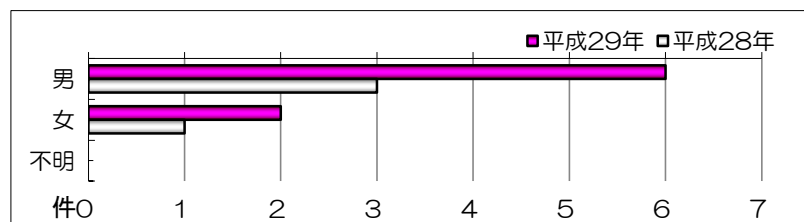
### (1) 年齢層別

	平成29年	平成28年
15歳以下		
16～24歳		
25～29歳	2	
30歳代		1
40歳代	2	
50歳代	2	2
60～64歳		1
65歳以上	2	
不明		
合計	8	4



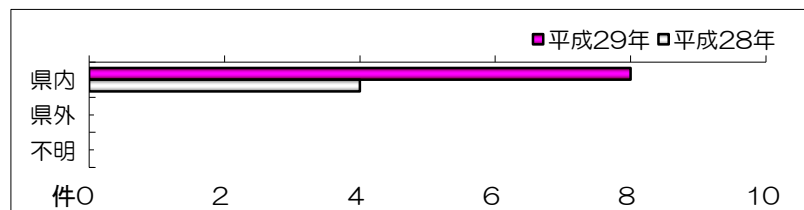
### (2) 男女別

	平成29年	平成28年
男	6	3
女	2	1
不明		
合計	8	4



### (3) 県内・県外居住別

	平成29年	平成28年
県内	8	4
県外		
不明		
合計	8	4



交通死亡事故ゼロ継続日数（3月末）

（資料7）

平成29年3月31日 現在

	市町村	人口	最終発生日	継続日数	順位
1	岩美町	11,343	平成28年6月3日	301	12
2	鳥取市	192,658	平成29年2月2日	57	16
3	八頭町	16,687	平成27年12月22日	465	7
4	若桜町	3,209	平成21年11月4日	2,704	1
5	智頭町	7,031	平成27年12月8日	479	6
6	湯梨浜町	16,347	平成27年12月28日	459	9
7	三朝町	6,393	平成27年5月3日	698	4
8	倉吉市	48,558	平成29年3月13日	18	18
9	北栄町	14,718	平成28年1月20日	436	10
10	琴浦町	17,187	平成28年6月21日	283	13
11	大山町	16,308	平成29年1月10日	80	15
12	日吉津村	3,459	平成26年11月16日	866	3
13	米子市	149,178	平成29年2月23日	36	17
14	南部町	10,874	平成29年3月21日	10	19
15	境港市	33,809	平成28年9月11日	201	14
16	伯耆町	11,045	平成27年6月21日	649	5
17	江府町	2,950	平成24年7月10日	1,725	2
18	日野町	3,188	平成27年12月23日	464	8
19	日南町	4,637	平成28年4月14日	351	11

人口合計 569,579 人

人口は、平成28年10月1日現在の推計人口

都道府県別交通事故死者数（3月末）（資料8）

平成29年3月末

管 区	都 道 府 県	03月01日～31日				01月01日～03月31日						
		本年	前年	増減数	増減率	本年	順位	前年	増減数	順位	増減率	順位
北海道	札幌	5	5	0	0.0	9		16	-7		-43.8	
	函館	3		3	—	4			4		—	
	旭川	3		3	—	5		5	0		0.0	
	釧路	1	1	0	0.0	2		5	-3		-60.0	
	北見	1	2	-1	-50.0	3		3	0		0.0	
	計	13	8	5	62.5	23	13	29	-6	36	-20.7	30
東北	青森	2	4	-2	-50.0	11	30	8	3	11	37.5	8
	岩手	4	11	-7	-63.6	13	27	20	-7	38	-35.0	40
	宮城	5	6	-1	-16.7	9	35	18	-9	43	-50.0	42
	秋田	1	5	-4	-80.0	2	47	7	-5	35	-71.4	47
	山形	3	1	2	200.0	10	32	6	4	8	66.7	4
	福島	3	12	-9	-75.0	14	24	20	-6	36	-30.0	37
	計	18	39	-21	-53.8	59	…	79	-20	…	-25.3	…
東京		10	16	-6	-37.5	35	9	39	-4	33	-10.3	27
関東	茨城	15	12	3	25.0	40	5	47	-7	38	-14.9	29
	栃木	8	4	4	100.0	24	11	18	6	4	33.3	9
	群馬	4	5	-1	-20.0	16	21	11	5	5	45.5	7
	埼玉	22	11	11	100.0	48	1	36	12	1	33.3	9
	千葉	18	13	5	38.5	42	3	40	2	14	5.0	19
	神奈川	10	11	-1	-9.1	33	10	29	4	8	13.8	14
	新潟	3	2	1	50.0	11	30	14	-3	30	-21.4	31
	山梨	3	3	0	0.0	9	35	8	1	17	12.5	15
	長野	5	8	-3	-37.5	19	15	35	-16	46	-45.7	41
	静岡	15	12	3	25.0	38	6	37	1	17	2.7	20
	計	103	81	22	27.2	280	…	275	5	…	1.8	…
中部	富山	2	3	-1	-33.3	8	38	17	-9	43	-52.9	45
	石川	3	4	-1	-25.0	9	35	8	1	17	12.5	15
	福井	5	3	2	66.7	10	32	14	-4	33	-28.6	35
	岐阜	4	7	-3	-42.9	15	23	31	-16	46	-51.6	44
	愛知	17	17	0	0.0	47	2	48	-1	24	-2.1	24
	三重	4	6	-2	-33.3	17	18	25	-8	40	-32.0	38
	計	35	40	-5	-12.5	106	…	143	-37	…	-25.9	…
近畿	滋賀	3	7	-4	-57.1	8	38	16	-8	40	-50.0	42
	京都	5	4	1	25.0	17	18	14	3	11	21.4	12
	大阪	11	13	-2	-15.4	38	6	37	1	17	2.7	20
	兵庫	16	14	2	14.3	42	3	41	1	17	2.4	22
	奈良	1	4	-3	-75.0	13	27	8	5	5	62.5	5
	和歌山	3	2	1	50.0	8	38	9	-1	24	-11.1	28
	計	39	44	-5	-11.4	126	…	125	1	…	0.8	…
中国	鳥取	3	1	2	200.0	8	38	4	4	8	100.0	2
	島根	3	4	-1	-25.0	7	44	9	-2	27	-22.2	32
	岡山	7	10	-3	-30.0	21	14	23	-2	27	-8.7	26
	広島	5	14	-9	-64.3	16	21	24	-8	40	-33.3	39
	山口	8	1	7	700.0	14	24	9	5	5	55.6	6
	計	26	30	-4	-13.3	66	…	69	-3	…	-4.3	…
四国	徳島	3	7	-4	-57.1	7	44	17	-10	45	-58.8	46
	香川	5	3	2	66.7	14	24	14	0	23	0.0	23
	愛媛	5	4	1	25.0	18	16	19	-1	24	-5.3	25
	高知	3	6	-3	-50.0	10	32	13	-3	30	-23.1	33
	計	16	20	-4	-20.0	49	…	63	-14	…	-22.2	…
九州	福岡	13	11	2	18.2	36	8	34	2	14	5.9	18
	佐賀	3	4	-1	-25.0	5	46	7	-2	27	-28.6	35
	長崎	4	7	-3	-42.9	8	38	11	-3	30	-27.3	34
	熊本	10	6	4	66.7	24	11	22	2	14	9.1	17
	大分	4	3	1	33.3	8	38	7	1	17	14.3	13
	宮崎	4	3	1	33.3	18	16	10	8	3	80.0	3
	鹿児島	2	4	-2	-50.0	17	18	8	9	2	112.5	1
	沖縄	3	5	-2	-40.0	13	27	10	3	11	30.0	11
	計	43	43	0	0.0	129	…	109	20	…	18.3	…
	合計	303	321	-18	-5.6	873	…	931	-58	…	-6.2	…

都道府県別高齢者死者数（3月末）（資料9）

平成29年3月末

管 区	都 道 府 県	03月01日～31日				01月01日～03月31日						
		本年	前年	増減数	増減率	本年	順位	前年	増減数	順位	増減率	順位
北海道	札幌	5	3	2	66.7	7		9	-2		-22.2	
	函館	2		2	—	2			2		—	
	旭川	1		1	—	3		3	0		0.0	
	釧路			0	—			1	-1		-100.0	
	北見		2	-2	-100.0	1		3	-2		-66.7	
	計	8	5	3	60.0	13	13	16	-3	32	-18.8	28
東北	青森	1	2	-1	-50.0	6	29	4	2	10	50.0	7
	岩手	1	7	-6	-85.7	6	29	13	-7	40	-53.8	41
	宮城	3	4	-1	-25.0	6	29	8	-2	26	-25.0	30
	秋田		4	-4	-100.0	1	47	6	-5	36	-83.3	46
	山形	3	1	2	200.0	7	27	5	2	10	40.0	9
	福島	3	8	-5	-62.5	10	19	12	-2	26	-16.7	26
計	11	26	-15	-57.7	36	…	48	-12	…	-25.0	…	
東京		4	6	-2	-33.3	15	9	15	0	16	0.0	16
関東	茨城	6	3	3	100.0	20	5	22	-2	26	-9.1	23
	栃木	6	2	4	200.0	19	6	9	10	1	111.1	4
	群馬	3	2	1	50.0	11	15	6	5	6	83.3	6
	埼玉	13	8	5	62.5	28	1	22	6	4	27.3	12
	千葉	6	9	-3	-33.3	15	9	23	-8	42	-34.8	37
	神奈川	5	8	-3	-37.5	18	7	14	4	7	28.6	11
	新潟	2	1	1	100.0	6	29	7	-1	20	-14.3	25
	山梨	1	3	-2	-66.7	5	36	6	-1	20	-16.7	26
	長野	3	6	-3	-50.0	11	15	15	-4	34	-26.7	32
	静岡	7	7	0	0.0	22	2	23	-1	20	-4.3	20
計	52	49	3	6.1	155	…	147	8	…	5.4	…	
中部	富山	1	1	0	0.0	3	42	10	-7	40	-70.0	45
	石川	1	3	-2	-66.7	6	29	4	2	10	50.0	7
	福井	1	2	-1	-50.0	4	39	8	-4	34	-50.0	38
	岐阜	3	4	-1	-25.0	9	22	20	-11	47	-55.0	42
	愛知	6	11	-5	-45.5	22	2	30	-8	42	-26.7	32
	三重		5	-5	-100.0	7	27	15	-8	42	-53.3	40
計	12	26	-14	-53.8	51	…	87	-36	…	-41.4	…	
近畿	滋賀	3	3	0	0.0	3	42	8	-5	36	-62.5	44
	京都	2	3	-1	-33.3	8	24	9	-1	20	-11.1	24
	大阪	3	5	-2	-40.0	15	9	16	-1	20	-6.3	21
	兵庫	8	7	1	14.3	22	2	24	-2	26	-8.3	22
	奈良	1	1	0	0.0	10	19	3	7	2	233.3	2
	和歌山	2	1	1	100.0	3	42	4	-1	20	-25.0	30
計	19	20	-1	-5.0	61	…	64	-3	…	-4.7	…	
中国	鳥取	1	1	0	0.0	4	39	4	0	16	0.0	16
	島根	2	2	0	0.0	4	39	6	-2	26	-33.3	35
	岡山	1	6	-5	-83.3	11	15	16	-5	36	-31.3	34
	広島	1	7	-6	-85.7	6	29	15	-9	45	-60.0	43
	山口	8	1	7	700.0	12	14	6	6	4	100.0	5
	計	13	17	-4	-23.5	37	…	47	-10	…	-21.3	…
四国	徳島	1	4	-3	-75.0	2	45	12	-10	46	-83.3	46
	香川	4	2	2	100.0	10	19	10	0	16	0.0	16
	愛媛	2	3	-1	-33.3	11	15	10	1	13	10.0	15
	高知	3	5	-2	-40.0	6	29	9	-3	32	-33.3	35
計	10	14	-4	-28.6	29	…	41	-12	…	-29.3	…	
九州	福岡	8	6	2	33.3	18	7	23	-5	36	-21.7	29
	佐賀	1	2	-1	-50.0	2	45	4	-2	26	-50.0	38
	長崎	4	5	-1	-20.0	8	24	8	0	16	0.0	16
	熊本	8	3	5	166.7	15	9	11	4	7	36.4	10
	大分	2	1	1	100.0	5	36	4	1	13	25.0	13
	宮崎	2	3	-1	-33.3	9	22	8	1	13	12.5	14
	鹿児島	1	1	0	0.0	8	24	1	7	2	700.0	1
	沖縄	2	1	1	100.0	5	36	2	3	9	150.0	3
計	28	22	6	27.3	70	…	61	9	…	14.8	…	
合計		157	185	-28	-15.1	467	…	526	-59	…	-11.2	…

# 歩行者事故

(資料10)

## 1 交通事故発生状況 (3月末)

	発生件数	死者数	負傷者数
平成29年	37	5	33
平成28年	37	4	34
増減数	0	1	-1
増減率	0.0%	25.0%	-2.9%

## 3 月別 (件数)

	1月	2月	3月	4月	5月	6月	7月	8月	9月	10月	11月	12月	合計
平成29年	10	18	9										37
平成28年	16	11	10										37

## 4 時間別 (件数)

	0~2	2~4	4~6	6~8	8~10	10~12	12~14	14~16	16~18	18~20	20~22	22~24	合計
平成29年	0	1	1	3	3	2	1	3	10	11	1	1	37
構成率	0.0%	2.7%	2.7%	8.1%	8.1%	5.4%	2.7%	8.1%	27.0%	29.7%	2.7%	2.7%	100.0%

## 5 道路形状別 (件数)

	件数	構成率
交差点等	15	40.5%
単路	20	54.1%
その他	2	5.4%
合計	37	100.0%

## 6 道路別 (件数)

	件数	構成率
国道	5	13.5%
県道	17	45.9%
市町村道等	15	40.5%
合計	37	100.0%

## 7 事故類型 (件数)

	件数	構成率	
対面通行	2	5.4%	
背面通行	1	2.7%	
横断中	横断歩道	12	32.4%
	横断歩道付近	2	5.4%
	その他	14	37.8%
路上遊戯等	3	8.1%	
その他	3	8.1%	
合計	37	100.0%	

## 8 自宅からの距離 (死傷者)

	死者	構成率	負傷者	構成率
50m以下	1	20.0%	3	9.1%
100m以下	0	-	5	15.2%
500m以下	1	20.0%	4	12.1%
1,000m以下	1	20.0%	7	21.2%
2,000m以下	1	20.0%	2	6.1%
2,000m以上	1	20.0%	12	36.4%
調査不能	0	-	0	0.0%
合計	5	100.0%	33	100.0%

## 9 法令違反 (死傷者)

	信号無視	通行区分	横断歩道外横断	斜め横断	横直前直断後	禁止場所横断	酔酩・徘徊 寝そべり	飛出し	その他	違反あり	全死傷者に 対する 構成率	違反なし	合計
幼児											0.0%		
小学生											0.0%		
中学生											0.0%		
高校生											0.0%	1	1
その他年齢						1			1	2	5.3%	17	19
高齢者			3		1	2				6	15.8%	12	18
合計			3		1	3			1	8	21.1%	30	38
違反に占める構成率	0.0%	0.0%	37.5%	0.0%	12.5%	37.5%	0.0%	0.0%	12.5%				

## 10 所属別発生状況

	鳥取	郡家	智頭	浜村	倉吉	八橋	米子	境港	黒坂	高速	合計
件数	14	1	0	1	4	1	13	2	1	0	37
死者数	1	0	0	0	1	0	3	0	0	0	5
負傷者数	13	1	0	1	3	1	11	2	1	0	33

# 自 転 車 事 故

(資料11)

## 1 交通事故発生状況 ( 3 月 末 )

	件数	死者数	負傷者数
平成29年	20	0	20
平成28年	21	0	21
増減数	-1	0	-1
増減率	-4.8%	-	-4.8%

※ 発生件数は自転車に関わった事故で、死者数負傷者数は自転車乗車中のもの

## 3 月別(件数)

	1月	2月	3月	4月	5月	6月	7月	8月	9月	10月	11月	12月	合計
平成29年	5	8	7										20
平成28年	4	10	7										21

## 4 時間別(件数)

	0~2	2~4	4~6	6~8	8~10	10~12	12~14	14~16	16~18	18~20	20~22	22~24	合計
平成29年	0	1	0	1	4	3	1	2	3	4	1	0	20
構成率	0.0%	5.0%	0.0%	5.0%	20.0%	15.0%	5.0%	10.0%	15.0%	20.0%	5.0%	0.0%	100.0%

## 5 道路形状別(件数)

	件数	構成率
交差点等	18	90.0%
単 路	2	10.0%
その他	0	0.0%
合 計	20	100.0%

## 6 道路別(件数)

	件数	構成率
国道	4	20.0%
県道	6	30.0%
市町村道等	10	50.0%
合 計	20	100.0%

## 7 事故類型(件数)

	件数	構成率	
自転車対人	0	0.0%	
車 両 相 互	正面衝突	1	5.0%
	追突	0	0.0%
	出会い頭	13	65.0%
	その他	6	30.0%
自転車単独	0	0.0%	
踏切	0	0.0%	
合計	20	100.0%	

## 8 自宅からの距離(死傷者)

	死者	構成率	負傷者	構成率
50m以下	0	-	1	5.0%
100m以下	0	-	3	15.0%
500m以下	0	-	1	5.0%
1,000m以下	0	-	3	15.0%
2,000m以下	0	-	5	25.0%
2,000m以上	0	-	7	35.0%
調査不能	0	-	0	0.0%
合計	0	-	20	100.0%

## 9 法令違反(自転車)

	信号無視	通行区分	交差点安全進行	徐行・一時停止	通行方法	操作不適	前方不注意	安全不確認	その他	違反あり	全死傷者に 対する 構成率	違反なし	合計
幼児													
小学生													
中学生													
高校生												2	2
その他年齢			1							1	5.0	12	13
高齢者			1							1	5.0	4	5
合計			2							2	10.0	18	20
違反に占める構成率	0.0%	0.0%	100.0%	0.0%	0.0%	0.0%	0.0%	0.0%	0.0%				

## 10 所属別発生状況

	鳥取	郡家	智頭	浜村	倉吉	八橋	米子	境港	黒坂	高速	合計
件数	6	1	0	1	1	0	10	1	0	0	20
死者数	0	0	0	0	0	0	0	0	0	0	0
負傷者数	6	1	0	1	1	0	10	1	0	0	20



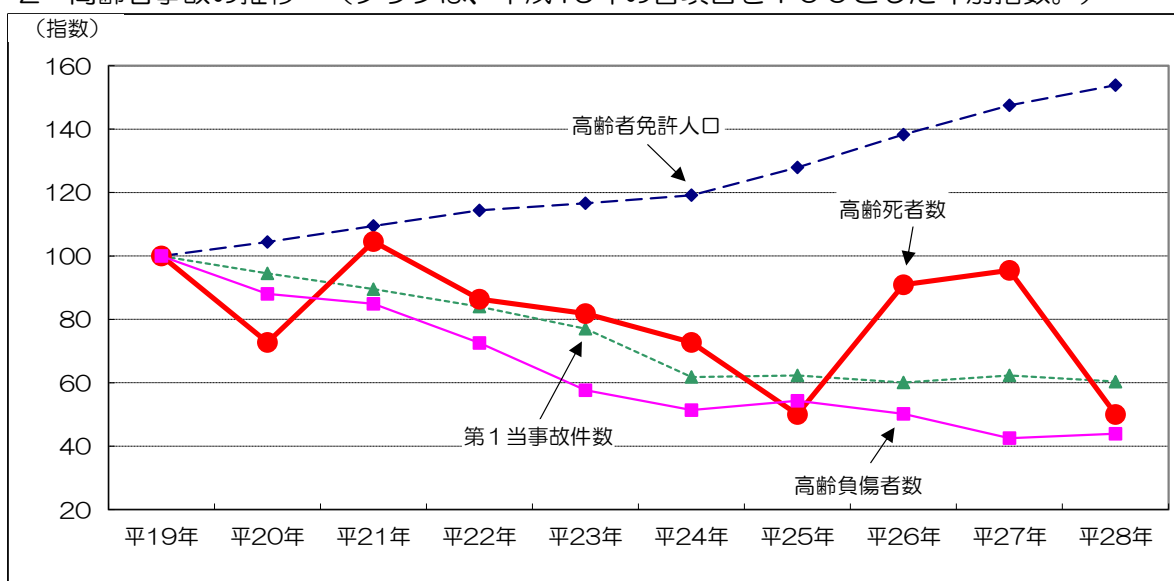
# 高齢者の免許人口と交通事故の推移

(資料12)

## 1 高齢者人口・高齢者免許人口の推移 (人口は各年10月1日現在の推計人口)

		平19年	平20年	平21年	平22年	平23年	平24年	平25年	平26年	平27年	平28年
人口	高齢者	150,599	152,147	154,147	153,614	153,376	157,197	161,774	166,084	169,439	171,530
	構成率	25.1%	25.6%	26.1%	26.1%	26.2%	27.0%	28.0%	28.9%	29.7%	30.1%
	指数	100	101	102	102	102	104	107	110	113	114
全人口		599,830	594,915	591,150	588,667	585,475	581,870	577,642	574,022	570,188	569,579
免許人口	高齢者	61,063	64,035	66,898	68,218	69,710	74,823	80,882	86,279	90,002	93,560
	構成率	15.9%	16.7%	17.4%	17.8%	18.1%	19.5%	21.0%	22.4%	23.4%	24.4%
	指数	100	105	110	112	114	123	132	141	147	153
全免許人口		383,302	383,289	383,799	384,246	384,470	384,555	385,303	385,212	384,310	383,244

## 2 高齢者事故の推移 (グラフは、平成19年の各項目を100とした年別指数。)



		19年	20年	21年	22年	23年	24年	25年	26年	27年	28年	29年 3月末
高齢者第1当事者	発生件数	401	379	359	337	309	248	250	241	250	242	51
	構成率	15.8%	17.7%	18.4%	18.6%	18.5%	17.9%	19.5%	20.6%	23.7%	24.5%	22.8%
	指数	100	95	90	84	77	62	62	60	62	60	
高齢者被害者	死者数	22	16	23	19	18	16	11	20	21	11	4
	構成率	64.7%	53.3%	62.2%	45.2%	69.2%	53.3%	44.0%	58.8%	55.3%	64.7%	-
	指数	100	73	105	86	82	73	50	91	95	50	
負傷者	負傷者数	510	449	433	370	294	262	277	256	217	224	52
	構成率	15.8%	16.4%	17.8%	16.3%	14.2%	15.8%	17.1%	18.3%	17.4%	18.0%	19.3%
	指数	100	88	85	73	58	51	54	50	43	44	
全事故	発生件数	2,539	2,138	1,952	1,812	1,668	1,389	1,280	1,168	1,053	987	224
	死者数	34	30	37	42	26	30	25	34	38	17	8
	負傷者数	3,236	2,733	2,439	2,273	2,076	1,658	1,619	1,396	1,250	1,243	269

(注. 高齢者事故の発生件数は、高齢者が第1当事者の事故。死傷者数は高齢者が死傷した人数)

# 高齢者事故の特徴（3月末）

（資料13）

## 1 高齢者事故発生状況

### （1）発生状況

	件数	死者数	負傷者
29年	51	4	52
28年	54	4	42
増減数	-3	-	10
増減率	-5.6%	-	23.8%

### （2）路線別負傷者数

	負傷者数	構成率
国道	13	23.2%
県道	29	51.8%
市町村道	12	21.4%
その他	2	3.6%
合計	56	100.0%

※ 発生件数は、高齢者が第1当事者の事故

死傷者数は高齢者が死傷した人数

### （3）所属別死傷者数

	鳥取	郡家	智頭	浜村	倉吉	八橋	米子	境港	黒坂	高速	合計
死者数	1				1	1	1				4
負傷者数	13	1	1	2	10	2	17	4	2		52

### （4）時間別死傷者数

	0-2	2-4	4-6	6-8	8-10	10-12	12-14	14-16	16-18	18-20	20-22	22-24	合計
死傷者数			3	3	2	14	4	7	12	9	1	1	56
構成率			5.4%	5.4%	3.6%	25.0%	7.1%	12.5%	21.4%	16.1%	1.8%	1.8%	100.0%

### （5）違反別発生件数

	信号無視	交差点安全進行	一時不停止	横断歩行者妨害	ハンドル・ブレーキ不適	動静不注視	前方不注意	安全不確認	その他	合計
件数	3	5		3	2	3	12	18	5	51
構成率	5.9%	9.8%		5.9%	3.9%	5.9%	23.5%	35.3%	9.8%	100.0%

## 2 高齢者交通死亡事故の特徴

### （1）発生状況

	死者数	うち 高齢者	うち 75歳以上	構成率
29年	8	4	2	50.0%
28年	4	3	3	75.0%
増減数	4	1	-1	
増減率	100.0%	33.3%	-33.3%	

### （2）全国の死者数

	死者数	うち 高齢者	構成率
29年	873	467	53.5%
28年	931	526	56.5%
増減数	-58	-59	
増減率	-6.2%	-11.2%	

※ 構成率＝うち高齢者/死者数

(3) 年齢別死者数

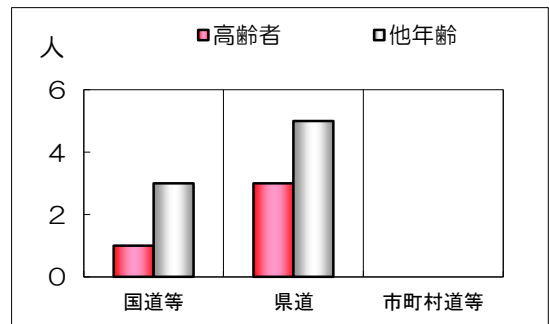
	15歳以下	16歳～24歳	その他	高齢者	うち75歳以上	合計
死者数			4	4	2	8
構成率			50.0%	50.0%	25.0%	100%

(4) 第一当事者の年齢別事故件数

	16歳～24歳	その他	高齢者	うち75歳以上	合計
件数		6	2		8
構成率		75.0%	25.0%		100.0%

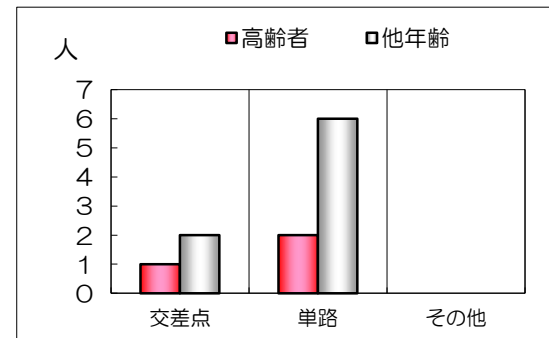
(5) 道路別死者数

	国道等	県道	市町村道等	合計
全年齢	3	5		8
うち高齢者	1	3		4
うち75歳以上	1	1		2
高齢者の構成率	33.3%	60.0%		50.0%



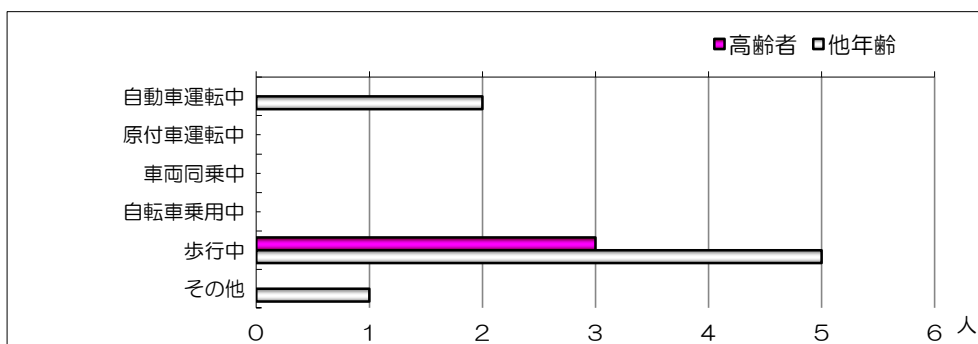
(6) 道路形状別死者数 (交差点は付近を含む)

	交差点	単路	その他	合計
全年齢	2	6		8
うち高齢者	2	2		4
うち75歳以上	1	1		2
高齢者の構成率	100.0%	33.3%		50.0%



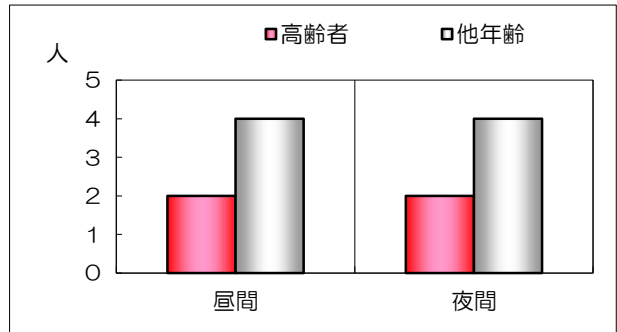
(7) 状態別死者数

	自動車運転中	自二原付運転中	車両同乗中	自転車乗用中	歩行中	その他(含不明)	合計
全年齢	2				5	1	8
うち高齢者					3	1	4
うち75歳以上					2		2
高齢者の構成率					60.0%	100.0%	50.0%



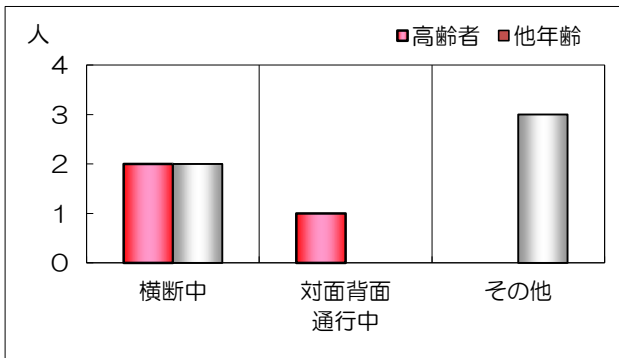
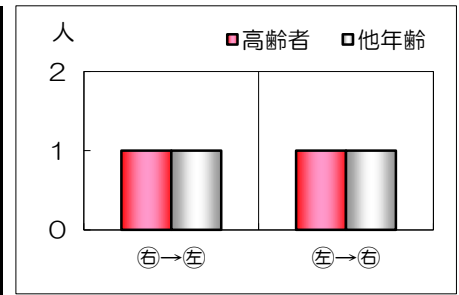
(8) 昼夜別死者数

	昼間	夜間	合計
全年齢	4	4	8
うち高齢者	2	2	4
うち75歳以上	1	1	2
高齢者の構成率	50.0%	50.0%	50.0%



(9) 歩行状態別死者数

	横断中		対面背面 面通行	その他	合計
	右→左	左→右			
全年齢	1	1		3	5
うち高齢者	1	1	1		3
うち75歳以上	1		1		1
高齢者の構成率	100.0%	100.0%		0.0%	60.0%





道路別・署別・事故類型別発生状況（3月末）

（資料15）

		合計	警 察 署 別										事故類型別				
			鳥取	郡家	智頭	浜村	倉吉	八橋	米子	境港	黒坂	高速隊	人对車両	車両相互	車両単独	踏切	
合 計	件数	224	60	4	2	8	37	6	83	15	5	4	37	179	8		
	死者	8	1			1	1	5					5	1	2		
	負傷者	269	74	7	2	13	45	7	93	15	8	5	33	228	8		
国 道	9号	件数	21	5			6	1	2	7			2	19			
		死者	1							1			1				
		負傷者	29	6			11	1	3	8				1	28		
	29号	件数	7	5	2									7			
		死者															
		負傷者	16	11	5									16			
	53号	件数	10	9		1								10			
		死者															
		負傷者	14	13		1								14			
	179号	件数	4				4							4			
		死者															
		負傷者	5				5							5			
	180号	件数	3						3					3			
		死者	1						1					1			
		負傷者	2						2					2			
	181号	件数	5						5					1	4		
		死者															
		負傷者	6						6					2	4		
	313号	件数	3				3							1	2		
		死者	1				1							1			
		負傷者	3				3							3			
	431号	件数	13						11	2				1	12		
		死者															
		負傷者	17						15	2				1	16		
	その他	件数															
		死者															
		負傷者															
高 速 道	件数	1									1		1				
	死者																
	負傷者	2									2		2				
自 専 道	件数	4				1					3		3	1			
	死者																
	負傷者	4				1					3		3	1			
県 道	主要地方道	件数	32	10		1	1	4	1	8	5	2		3	27	2	
		死者	1							1				3	1		
		負傷者	36	12		1	1	4	1	7	5	5		3	31	2	
	一般県道	件数	56	13	2			16	1	21	2	1		14	40	2	
		死者	4	1					1	2				3	1		
		負傷者	63	12	2			21		25	2	1		11	50	2	
市 町 村 道	件数	52	16			1	4	2	23	4	2		13	37	2		
	死者																
	負傷者	58	18			1	5	3	25	4	2		13	43	2		
そ の 他	件数	13	2				4		5	2			2	10	1		
	死者																
	負傷者	14	2				5		5	2			2	11	1		