

鳥取県人口移動調査結果速報

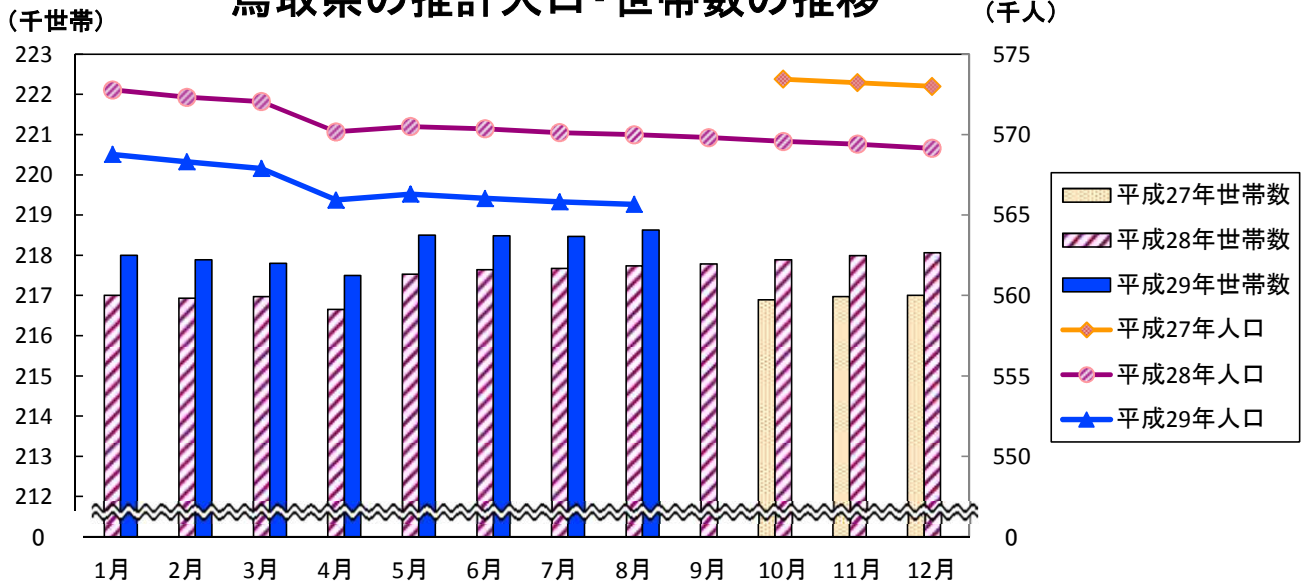
《平成29年8月1日現在》

推計人口及び推計世帯数は、平成27年国勢調査(確報値)を基準として推計したものです。

推計人口 565,661 人
 (男 270,218人、女 295,443人)
 推計世帯数 218,625 世帯

- 推計人口は、前月と比べ165人減少しました。
 - ・人口減の要因は、自然増減が194人減、社会増減が29人増です。
 (前年同月は、自然増減が199人減、社会増減が68人増)
- 推計世帯数は、前月と比べ155世帯増加しました。

鳥取県の推計人口・世帯数の推移



(人、世帯、%)

区 分	平29・8・1	平29・7・1	平28・8・1	対 前 月		対 前 年 同 月	
				増減数	増減率	増減数	増減率
推計人口	565,661	565,826	569,996	-165	-0.03	-4,335	-0.76
男	270,218	270,268	272,029	-50	-0.02	-1,811	-0.67
女	295,443	295,558	297,967	-115	-0.04	-2,524	-0.85
自然増減	-194	-180	-199				
出生数	365	351	362	14		3	
死亡数	559	531	561	28		-2	
社会増減	29	-28	68				
県外転入数	724	610	781	114		-57	
県外転出数	695	638	713	57		-18	
推計世帯数	218,625	218,470	217,742	155	0.07	883	0.41

前月からの市町村別人口及び世帯増減数順

市町村別人口増減数
(人口増減数の多い順)

市町村	増減数 (人)
琴浦町	17
北栄町	15
日吉津村	11
鳥取市	7
南部町	7
岩美町	4
日野町	-7
若桜町	-8
三朝町	-8
江府町	-8
大山町	-11
八頭町	-12
智頭町	-14
日南町	-14
境港市	-20
湯梨浜町	-23
伯耆町	-29
倉吉市	-30
米子市	-42
県計	-165

市町村別世帯増減数
(世帯増減数の多い順)

市町村	増減数 (世帯)
鳥取市	74
琴浦町	37
米子市	25
岩美町	11
南部町	10
湯梨浜町	8
北栄町	8
日吉津村	4
大山町	3
日南町	2
境港市	1
智頭町	0
八頭町	0
伯耆町	0
若桜町	-2
日野町	-3
江府町	-3
三朝町	-4
倉吉市	-16
県計	155

人口と世帯数の月別推移

(人、世帯)

年月日	人 口			世 帯 数		一世帯 当たり 人 員	
	総 数	人口増減	自然増減	社会増減	総世帯数		月間増減数
H12 10.1	613,289	-	-	-	201,067	-	3.05
H17 10.1	607,012	-	-	-	209,541	-	2.90
H22 10.1	588,667	-	-	-	211,964	-	2.78
H23 10.1	586,124	-	-	-	213,375	-	2.75
H24 10.1	583,174	-	-	-	214,023	-	2.72
H25 10.1	579,591	-	-	-	214,641	-	2.70
H26 10.1	576,626	-	-	-	215,790	-	2.67
H27 10.1	573,441	-150	-197	-10	216,894	43	2.64
11.1	573,230	-211	-232	21	216,973	79	2.64
12.1	572,998	-232	-269	37	217,010	37	2.64
H28 1.1	572,782	-216	-254	38	217,012	2	2.66
2.1	572,324	-458	-372	-86	216,937	-75	2.64
3.1	572,058	-266	-319	53	216,975	38	2.64
4.1	570,174	-1,884	-283	-1,601	216,655	-320	2.63
5.1	570,500	326	-243	569	217,533	878	2.62
6.1	570,362	-138	-198	60	217,642	109	2.62
7.1	570,127	-235	-164	-71	217,677	35	2.62
8.1	569,996	-131	-199	68	217,742	65	2.62
9.1	569,813	-183	-154	-29	217,787	45	2.62
10.1	569,579	-234	-175	-59	217,890	103	2.61
11.1	569,401	-178	-239	61	217,992	102	2.61
12.1	569,145	-256	-251	-5	218,068	76	2.61
H29 1.1	568,775	-370	-319	-51	217,999	-69	2.61
2.1	568,316	-459	-443	-16	217,885	-114	2.61
3.1	567,890	-426	-337	-89	217,803	-82	2.61
4.1	565,936	-1,954	-334	-1,620	217,501	-302	2.60
5.1	566,306	370	-237	607	218,502	1,001	2.59
6.1	566,034	-272	-261	-11	218,484	-18	2.59
7.1	565,826	-208	-180	-28	218,470	-14	2.59
8.1	565,661	-165	-194	29	218,625	155	2.59

(注) 平成12年10月1日～平成22年10月1日及び平成27年10月1日の人口と世帯数は国勢調査確報値。
平成27年11月1日以降の人口と世帯数は、平成27年国勢調査確報値を基準として推計したものである。

人 口 動 態 の 推 移

(人、%)

年 月	実 数							率 (人口1000人当たり)			
	人口増減	自然増減	社会増減		県外転入	県外転出	出生	死亡	転入	転出	
			出 生	死 亡							
S 54年	4,714	3,593	8,267	4,674	1,121	17,073	15,952	13.8	7.8	28.5	26.6
55	3,566	3,236	8,196	4,960	330	16,183	15,853	13.6	8.2	26.8	26.2
56	2,701	3,196	8,006	4,810	-495	15,806	16,301	13.2	7.9	26.0	26.8
57	2,331	3,199	7,939	4,740	-868	15,215	16,083	13.0	7.8	24.9	26.4
58	1,899	3,247	8,238	4,991	-1,348	14,533	15,881	13.5	8.2	23.7	25.9
59	1,625	2,939	7,982	5,043	-1,314	14,127	15,441	13.0	8.2	23.0	25.1
60	1,304	2,657	7,508	4,851	-1,353	13,891	15,244	12.2	7.9	22.5	24.7
61	739	2,362	7,342	4,980	-1,623	13,208	14,831	11.9	8.1	21.4	24.1
62	259	2,179	6,989	4,810	-1,920	13,077	14,997	11.3	7.8	21.2	24.3
63	534	1,707	6,887	5,180	-1,173	13,233	14,406	11.2	8.4	21.4	23.3
H 元年	-27	1,450	6,400	4,950	-1,477	13,373	14,850	10.4	8.0	21.7	24.0
2	252	1,171	6,398	5,227	-919	14,142	15,061	10.4	8.5	23.0	24.5
3	-386	830	6,227	5,397	-1,216	14,020	15,236	10.1	8.8	22.8	24.8
4	-750	615	6,019	5,404	-1,365	13,633	14,998	9.8	8.8	22.1	24.4
5	-182	308	5,843	5,535	-490	13,891	14,381	9.5	9.0	22.6	23.4
6	897	513	6,042	5,529	384	14,139	13,755	9.8	9.0	23.0	22.4
7	610	-33	5,746	5,779	643	14,310	13,667	9.3	9.4	23.3	22.2
8	365	207	5,614	5,407	158	13,979	13,821	9.1	8.8	22.7	22.4
9	-78	-78	5,592	5,670	0	14,086	14,086	9.1	9.2	22.9	22.9
10	-100	15	5,643	5,628	-115	14,391	14,506	9.2	9.1	23.4	23.6
11	-368	-463	5,385	5,848	95	14,219	14,124	8.8	9.5	23.1	23.0
12	-346	-303	5,647	5,950	-43	14,209	14,252	9.2	9.7	23.2	23.2
13	-73	-192	5,633	5,825	119	14,528	14,409	9.2	9.5	23.7	23.5
14	-884	-476	5,382	5,858	-408	14,398	14,806	8.8	9.6	23.5	24.2
15	-1,347	-614	5,465	6,079	-733	13,636	14,369	8.9	10.0	22.3	23.5
16	-1,537	-876	5,307	6,183	-661	13,625	14,286	8.7	10.1	22.3	23.4
17	-2,832	-1,254	5,038	6,292	-1,578	12,807	14,385	8.3	10.4	21.1	23.7
18	-2,988	-1,069	5,235	6,304	-1,919	12,264	14,183	8.7	10.4	20.3	23.5
19	-4,269	-1,567	5,051	6,618	-2,702	11,949	14,651	8.4	11.0	19.9	24.4
20	-4,937	-1,735	4,921	6,656	-3,202	10,938	14,140	8.2	11.1	18.3	23.7
21	-3,724	-1,747	4,880	6,627	-1,977	11,405	13,382	8.2	11.2	19.3	22.6
22	-3,361	-2,122	4,793	6,915	-1,239	10,665	11,904	8.1	11.7	18.1	20.2
23	-3,314	-2,031	4,971	7,002	-1,283	10,635	11,918	8.5	11.9	18.1	20.3
24	-3,639	-2,254	4,823	7,077	-1,385	10,431	11,816	8.2	12.1	17.8	20.2
25	-4,174	-2,488	4,752	7,240	-1,686	10,224	11,910	8.2	12.5	17.6	20.5
26	-3,653	-2,544	4,548	7,092	-1,109	10,485	11,594	7.9	12.3	18.2	20.1
27	-3,938	-2,638	4,628	7,266	-1,300	10,507	11,807	8.1	12.7	18.3	20.6
28	-4,007	-2,916	4,459	7,375	-1,091	10,221	11,312	7.8	12.9	17.9	19.9

月別 (H27.1~H29.3再掲)

H27.1	-312	-331	400	731	19	571	552	8.2	15.0	11.7	11.3
2	-449	-290	355	645	-159	525	684	8.1	14.7	11.9	15.6
3	-1,999	-275	385	660	-1,724	1,996	3,720	7.9	13.6	41.2	76.7
4	217	-231	362	593	448	1,956	1,508	7.7	12.6	41.7	32.1
5	-150	-155	385	540	5	664	659	7.9	11.1	13.7	13.6
6	-155	-131	395	526	-24	640	664	8.4	11.2	13.6	14.2
7	-148	-169	389	558	21	748	727	8.0	11.5	15.4	15.0
8	-76	-104	414	518	28	780	752	8.5	10.7	16.1	15.5
9	-207	-197	356	553	-10	733	743	7.6	11.8	15.6	15.9
10	-211	-232	414	646	21	727	706	8.6	13.3	15.0	14.6
11	-232	-269	357	626	37	578	541	7.6	13.4	12.3	11.6
12	-216	-254	416	670	38	589	551	8.5	13.8	12.1	11.3
H28.1	-458	-372	385	757	-86	527	613	7.9	15.6	10.8	12.6
2	-266	-319	339	658	53	702	649	7.5	14.5	15.4	14.3
3	-1,884	-283	399	682	-1,601	1,997	3,598	8.2	14.1	41.2	74.3
4	326	-243	356	599	569	1,860	1,291	7.6	12.8	39.8	27.6
5	-138	-198	393	591	60	687	627	8.1	12.2	14.2	13.0
6	-235	-164	389	553	-71	555	626	8.3	11.8	11.9	13.4
7	-131	-199	362	561	68	781	713	7.5	11.6	16.2	14.8
8	-183	-154	410	564	-29	748	777	8.5	11.7	15.5	16.1
9	-234	-175	376	551	-59	638	697	8.1	11.8	13.7	14.9
10	-178	-239	351	590	61	713	652	7.3	12.2	14.8	13.5
11	-256	-251	348	599	-5	492	497	7.5	12.8	10.5	10.7
12	-370	-319	351	670	-51	521	572	7.3	13.9	10.8	11.9
H29.1	-459	-443	342	785	-16	542	558	7.1	16.3	11.3	11.6
2	-426	-337	321	658	-89	535	624	7.4	15.1	12.3	14.3
3	-1,954	-334	389	723	-1,620	1,977	3,597	8.1	15.0	41.1	74.8
4	370	-237	348	585	607	2,014	1,407	7.5	12.6	43.3	30.2
5	-272	-261	379	640	-11	666	677	7.9	13.3	13.9	14.1
6	-208	-180	351	531	-28	610	638	7.5	11.4	13.1	13.7
7	-165	-194	365	559	29	724	695	7.6	11.6	15.1	14.5

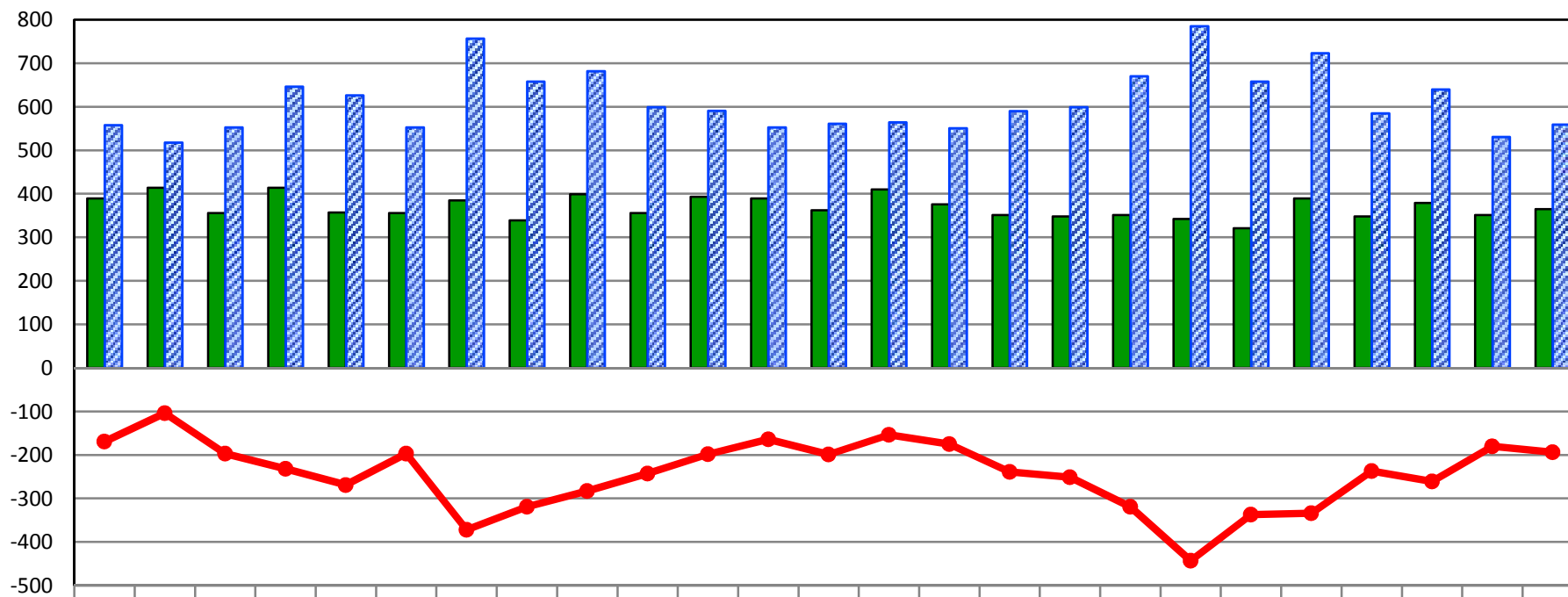
(注)率(人口1000人当たり)は次の式により、年率換算したものである。

$$\text{率} = \text{月間件数} \div \text{月間日数} \times \text{年間日数} \div \text{月初人口} \times 1000$$

自然動態の月別推移

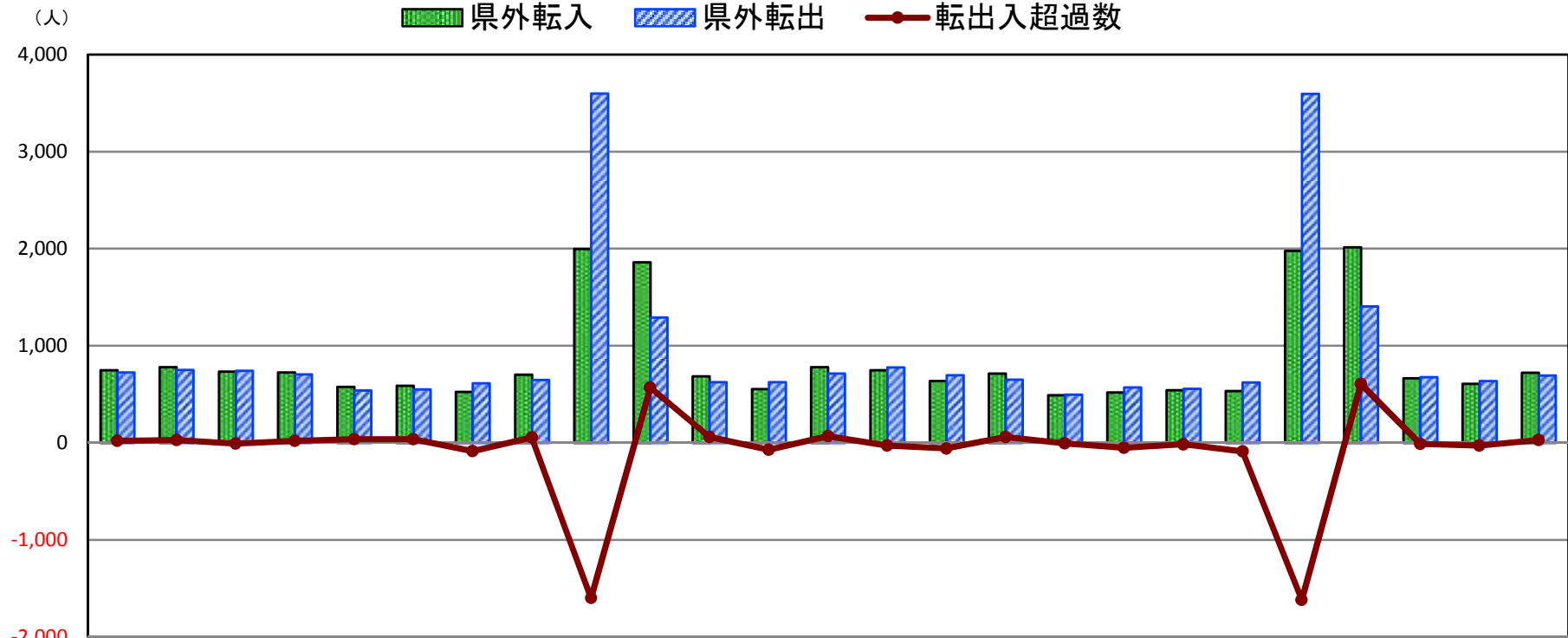
■ 出生数 ■ 死亡数 ● 自然増減数

(人)



	H27						H28							H29											
	7月	8月	9月	10月	11月	12月	1月	2月	3月	4月	5月	6月	7月	8月	9月	10月	11月	12月	1月	2月	3月	4月	5月	6月	7月
出生数	389	414	356	414	357	356	385	339	399	356	393	389	362	410	376	351	348	351	342	321	389	348	379	351	365
死亡数	558	518	553	646	626	553	757	658	682	599	591	553	561	564	551	590	599	670	785	658	723	585	640	531	559
自然増減数	-169	-104	-197	-232	-269	-197	-372	-319	-283	-243	-198	-164	-199	-154	-175	-239	-251	-319	-443	-337	-334	-237	-261	-180	-194

県外転出入者数の月別推移



	H27	7月	8月	9月	10月	11月	12月	1月	H28	2月	3月	4月	5月	6月	7月	8月	9月	10月	11月	12月	1月	2月	H29	3月	4月	5月	6月	7月
県外転入		748	780	733	727	578	589	527	702	1,997	1,860	687	555	781	748	638	713	492	521	542	535	1,977	2,014	666	610	724		
県外転出		727	752	743	706	541	551	613	649	3,598	1,291	627	626	713	777	697	652	497	572	558	624	3,597	1,407	677	638	695		
転出入超過数		21	28	-10	21	37	38	-86	53	-1,601	569	60	-71	68	-29	-59	61	-5	-51	-16	-89	-1,620	607	-11	-28	29		

平成29年7月の年齢5歳階級別、男女別県外転出入者数

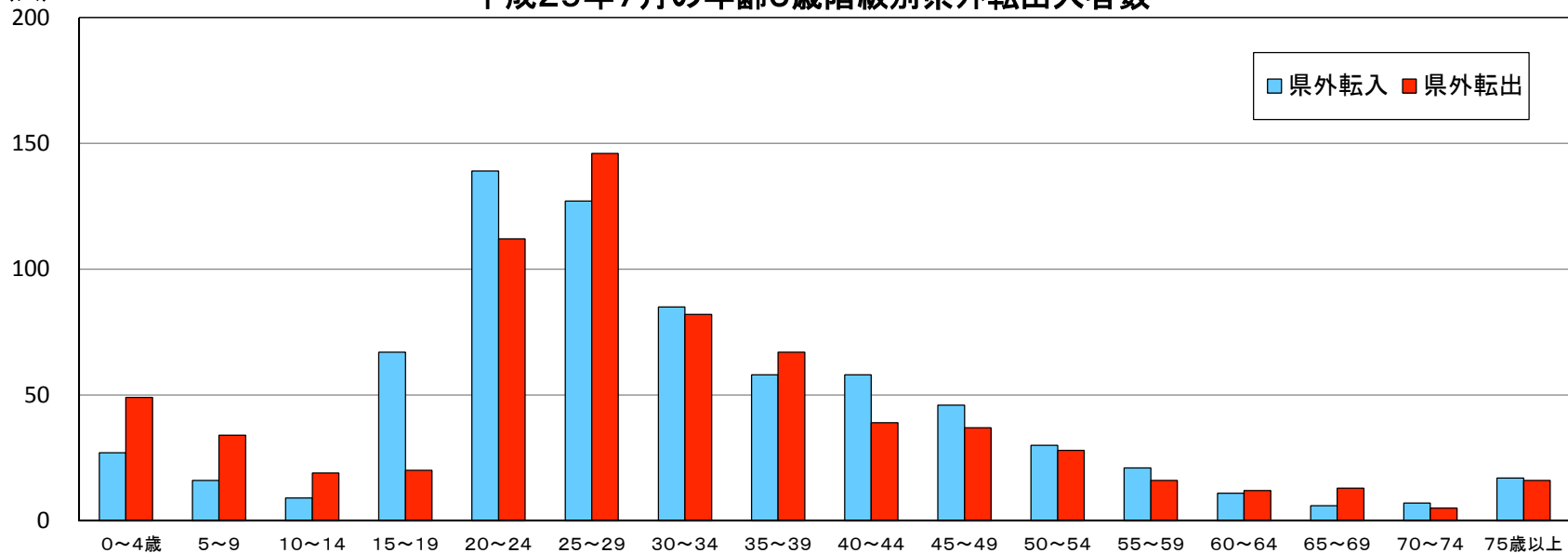
(人)

区分	県外転入			県外転出			転出入超過数(A)-(B)		
	男	女	計(A)	男	女	計(B)	男	女	総数
0~4歳	21 (21)	6 (5)	27 (26)	29 (29)	20 (20)	49 (49)	-8 [-8]	-14 [-15]	-22 [-23]
5~9歳	9 (9)	7 (7)	16 (16)	17 (17)	17 (17)	34 (34)	-8 [-8]	-10 [-10]	-18 [-18]
10~14歳	4 (3)	5 (5)	9 (8)	9 (9)	10 (10)	19 (19)	-5 [-6]	-5 [-5]	-10 [-11]
15~19歳	48 (39)	19 (12)	67 (51)	10 (9)	10 (8)	20 (17)	38 [30]	9 [4]	47 [34]
20~24歳	80 (51)	59 (36)	139 (87)	62 (56)	50 (45)	112 (101)	18 [-5]	9 [-9]	27 [-14]
25~29歳	61 (54)	66 (46)	127 (100)	71 (60)	75 (59)	146 (119)	-10 [-6]	-9 [-13]	-19 [-19]
30~34歳	43 (33)	42 (31)	85 (64)	47 (46)	35 (29)	82 (75)	-4 [-13]	7 [2]	3 [-11]
35~39歳	33 (28)	25 (18)	58 (46)	33 (32)	34 (32)	67 (64)	0 [-4]	-9 [-14]	-9 [-18]
40~44歳	40 (37)	18 (17)	58 (54)	25 (24)	14 (12)	39 (36)	15 [13]	4 [5]	19 [18]
45~49歳	28 (27)	18 (17)	46 (44)	22 (22)	15 (15)	37 (37)	6 [5]	3 [2]	9 [7]
50~54歳	19 (19)	11 (10)	30 (29)	18 (18)	10 (9)	28 (27)	1 [1]	1 [1]	2 [2]
55~59歳	16 (16)	5 (5)	21 (21)	13 (13)	3 (3)	16 (16)	3 [3]	2 [2]	5 [5]
60~64歳	7 (7)	4 (4)	11 (11)	3 (3)	9 (7)	12 (10)	4 [4]	-5 [-3]	-1 [1]
65~69歳	2 (2)	4 (4)	6 (6)	8 (8)	5 (5)	13 (13)	-6 [-6]	-1 [-1]	-7 [-7]
70~74歳	5 (5)	2 (2)	7 (7)	4 (4)	1 (1)	5 (5)	1 [1]	1 [1]	2 [2]
75歳以上	4 (4)	13 (13)	17 (17)	2 (2)	14 (14)	16 (16)	2 [2]	-1 [-1]	1 [1]
計	420 (355)	304 (232)	724 (587)	373 (352)	322 (286)	695 (638)	47 [3]	-18 [-54]	29 [-51]

※()は日本人で内数、[]は日本人の転出入超過数

(人)

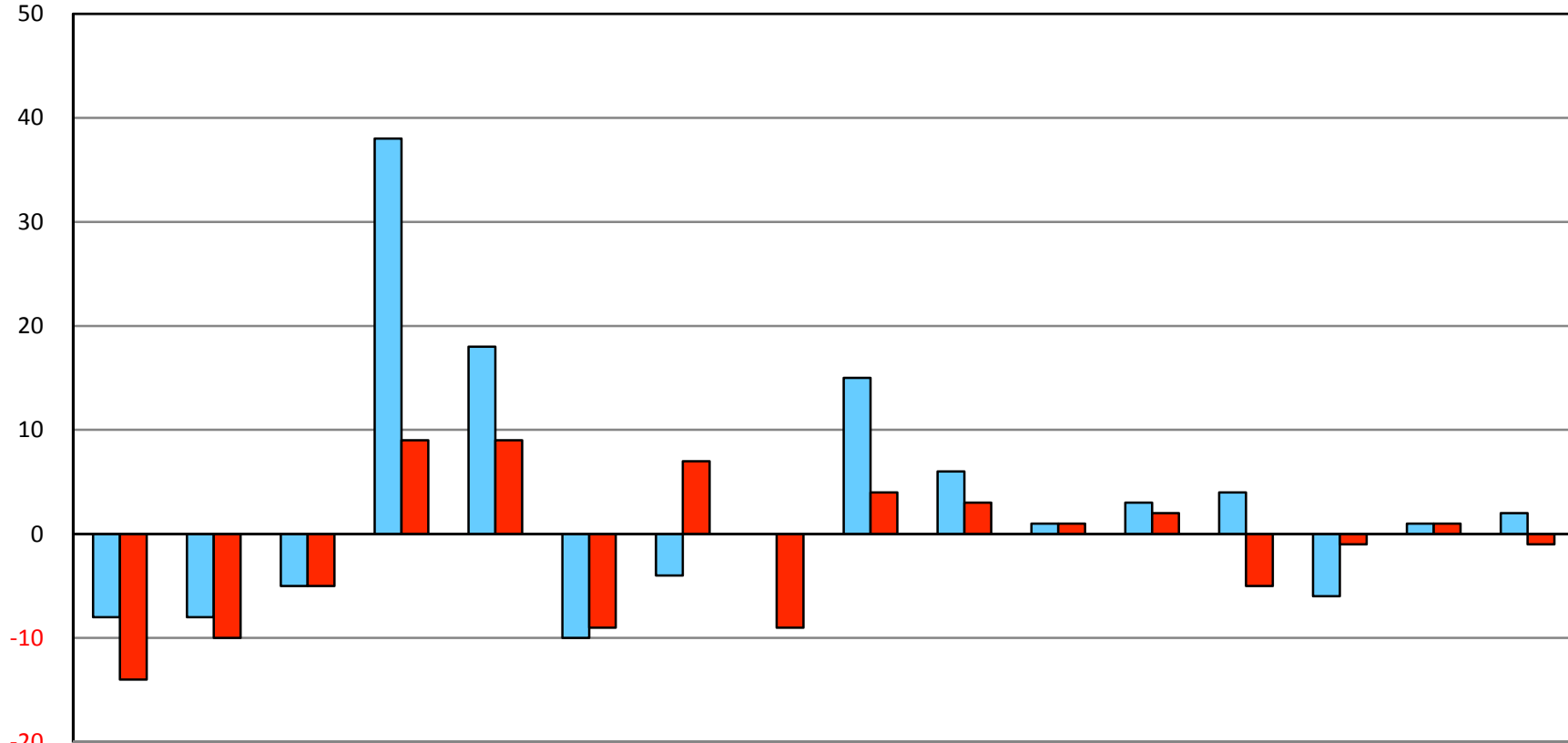
平成29年7月の年齢5歳階級別県外転出入者数



平成29年7月の5歳階級別転出入超過数

■ 男 ■ 女

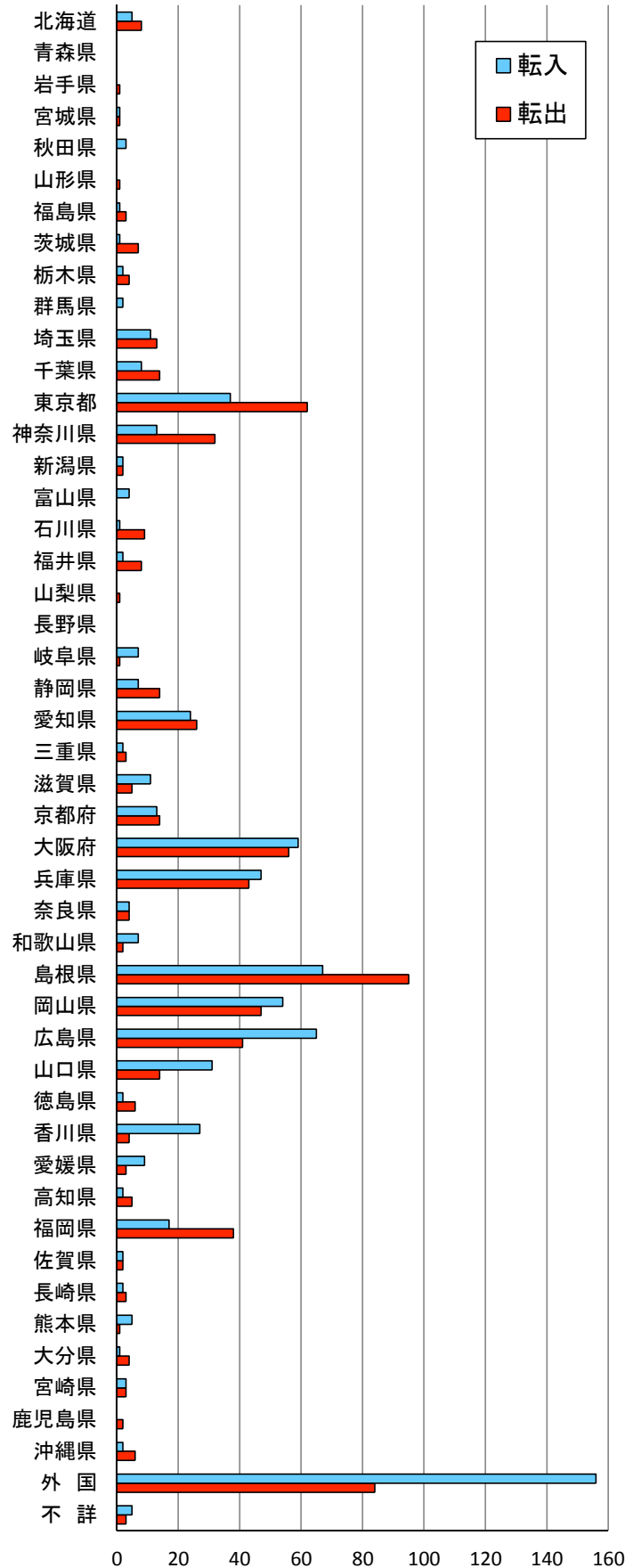
(人)



	0~4歳	5~9	10~14	15~19	20~24	25~29	30~34	35~39	40~44	45~49	50~54	55~59	60~64	65~69	70~74	75歳以上
■ 男	-8	-8	-5	38	18	-10	-4	0	15	6	1	3	4	-6	1	2
■ 女	-14	-10	-5	9	9	-9	7	-9	4	3	1	2	-5	-1	1	-1

平成29年7月の地域別県外転出入者数(人)

都道府県	転入			転出		
	男	女	総数	男	女	総数
北海道	2	3	5	4	4	8
青森県	0	0	0	0	0	0
岩手県	0	0	0	1	0	1
宮城県	1	0	1	1	0	1
秋田県	2	1	3	0	0	0
山形県	0	0	0	0	1	1
福島県	1	0	1	2	1	3
茨城県	0	1	1	5	2	7
栃木県	0	2	2	1	3	4
群馬県	2	0	2	0	0	0
埼玉県	5	6	11	10	3	13
千葉県	7	1	8	9	5	14
東京都	21	16	37	36	26	62
神奈川県	7	6	13	20	12	32
新潟県	1	1	2	1	1	2
富山県	3	1	4	0	0	0
石川県	0	1	1	6	3	9
福井県	1	1	2	3	5	8
山梨県	0	0	0	1	0	1
長野県	0	0	0	0	0	0
岐阜県	3	4	7	1	0	1
静岡県	5	2	7	9	5	14
愛知県	16	8	24	15	11	26
三重県	0	2	2	2	1	3
滋賀県	5	6	11	1	4	5
京都府	3	10	13	10	4	14
大阪府	27	32	59	25	31	56
兵庫県	28	19	47	22	21	43
奈良県	3	1	4	1	3	4
和歌山県	6	1	7	1	1	2
島根県	39	28	67	58	37	95
岡山県	30	24	54	33	14	47
広島県	43	22	65	21	20	41
山口県	25	6	31	5	9	14
徳島県	1	1	2	3	3	6
香川県	23	4	27	3	1	4
愛媛県	5	4	9	2	1	3
高知県	0	2	2	2	3	5
福岡県	13	4	17	19	19	38
佐賀県	1	1	2	1	1	2
長崎県	2	0	2	1	2	3
熊本県	3	2	5	1	0	1
大分県	1	0	1	3	1	4
宮崎県	3	0	3	0	3	3
鹿児島県	0	0	0	1	1	2
沖縄県	1	1	2	4	2	6
外国	76	80	156	27	57	84
不詳	5	0	5	2	1	3
総数	420	304	724	373	322	695



平成29年8月1日現在市町村別推計人口及び平成29年7月人口動態

市町村	推計人口 (平成29年8月1日現在)			推計 世帯数	人口増減 (平成29年7月)			自然動態								社会動態											
	総数	男	女		総数	男	女	自然増減			出生		死亡		社会増減			転入				転出					
								総数	男	女	総数	うち男	総数	うち男	総数	男	女	総数	県外	うち男	県内	うち男	総数	県外	うち男	県内	うち男
県計	565,661	270,218	295,443	218,625	-165	-50	-115	-194	-97	-97	365	182	559	279	29	47	-18	1,124	724	420	400	188	1,095	695	373	400	188
市計	421,871	202,247	219,624	169,225	-85	1	-86	-68	-39	-29	291	149	359	188	-17	40	-57	794	543	342	251	121	811	591	322	220	101
郡計	143,790	67,971	75,819	49,400	-80	-51	-29	-126	-58	-68	74	33	200	91	46	7	39	330	181	78	149	67	284	104	51	180	87
東部地区	229,558	111,115	118,443	90,028	-23	12	-35	-56	-27	-29	137	66	193	93	33	39	-6	393	283	168	110	58	360	253	134	107	53
中部地区	102,277	48,395	53,882	37,051	-29	-16	-13	-68	-31	-37	65	31	133	62	39	15	24	238	130	60	108	47	199	76	36	123	56
西部地区	233,826	110,708	123,118	91,546	-113	-46	-67	-70	-39	-31	163	85	233	124	-43	-7	-36	493	311	192	182	83	536	366	203	170	79
鳥取市	191,743	93,192	98,551	76,865	7	31	-24	-31	-9	-22	116	61	147	70	38	40	-2	323	230	136	93	51	285	226	121	59	26
米子市	148,657	70,427	78,230	60,769	-42	-14	-28	6	-3	9	123	63	117	66	-48	-11	-37	300	203	128	97	45	348	253	139	95	45
倉吉市	48,031	22,651	25,380	18,552	-30	-15	-15	-25	-15	-10	35	17	60	32	-5	0	-5	77	44	26	33	13	82	34	17	48	22
境港市	33,440	15,977	17,463	13,039	-20	-1	-19	-18	-12	-6	17	8	35	20	-2	11	-13	94	66	52	28	12	96	78	45	18	8
岩美郡	11,286	5,344	5,942	4,035	4	4	0	-8	-6	-2	5	2	13	8	12	10	2	36	27	20	9	3	24	7	4	17	9
岩美町	11,286	5,344	5,942	4,035	4	4	0	-8	-6	-2	5	2	13	8	12	10	2	36	27	20	9	3	24	7	4	17	9
八頭郡	26,529	12,579	13,950	9,128	-34	-23	-11	-17	-12	-5	16	3	33	15	-17	-11	-6	34	26	12	8	4	51	20	9	31	18
若桜町	3,139	1,477	1,662	1,248	-8	-4	-4	-2	-1	-1	1	0	3	1	-6	-3	-3	3	1	1	2	2	9	1	0	8	6
智頭町	6,926	3,241	3,685	2,478	-14	-11	-3	-6	-5	-1	3	1	9	6	-8	-6	-2	9	7	4	2	1	17	10	7	7	4
八頭町	16,464	7,861	8,603	5,402	-12	-8	-4	-9	-6	-3	12	2	21	8	-3	-2	-1	22	18	7	4	1	25	9	2	16	8
東伯郡	54,246	25,744	28,502	18,499	1	-1	2	-43	-16	-27	30	14	73	30	44	15	29	161	86	34	75	34	117	42	19	75	34
三朝町	6,325	2,989	3,336	2,264	-8	-2	-6	-8	-2	-6	1	1	9	3	0	0	0	12	8	3	4	1	12	5	1	7	3
湯梨浜町	16,295	7,776	8,519	5,531	-23	-6	-17	-19	-7	-12	9	5	28	12	-4	1	-5	40	17	7	23	11	44	12	6	32	11
琴浦町	17,055	8,034	9,021	5,878	17	3	14	-10	-3	-7	11	5	21	8	27	6	21	68	43	14	25	12	41	16	7	25	13
北栄町	14,571	6,945	7,626	4,826	15	4	11	-6	-4	-2	9	3	15	7	21	8	13	41	18	10	23	10	20	9	5	11	7
西伯郡	41,221	19,442	21,779	13,624	-22	-21	-1	-37	-16	-21	21	12	58	28	15	-5	20	86	36	9	50	23	71	31	19	40	18
日吉津村	3,498	1,613	1,885	1,204	11	5	6	3	2	1	4	2	1	0	8	3	5	15	3	3	12	4	7	3	3	4	1
大山町	16,060	7,635	8,425	5,275	-11	-15	4	-20	-11	-9	8	4	28	15	9	-4	13	36	21	4	15	7	27	11	5	16	10
南部町	10,779	5,084	5,695	3,522	7	-3	10	-4	-1	-3	5	4	9	5	11	-2	13	25	9	0	16	7	14	10	7	4	2
伯耆町	10,884	5,110	5,774	3,623	-29	-8	-21	-16	-6	-10	4	2	20	8	-13	-2	-11	10	3	2	7	5	23	7	4	16	5
日野郡	10,508	4,862	5,646	4,114	-29	-10	-19	-21	-8	-13	2	2	23	10	-8	-2	-6	13	6	3	7	3	21	4	0	17	8
日南町	4,487	2,099	2,388	1,864	-14	-6	-8	-11	-4	-7	0	0	11	4	-3	-2	-1	4	2	1	2	1	7	1	0	6	4
日野町	3,119	1,419	1,700	1,256	-7	-2	-5	-5	-2	-3	2	2	7	4	-2	0	-2	5	1	0	4	2	7	2	0	5	2
江府町	2,902	1,344	1,558	994	-8	-2	-6	-5	-2	-3	0	0	5	2	-3	0	-3	4	3	2	1	0	7	1	0	6	2

平成29年7月市町村別人口動態表

() 内は前年同月

区分	人口増加	自然・社会増減	出生・死亡・転入・転出		備考(分析)
鳥取県	(-131) -165	自然 -194 (-199) 社会 29 (68)	出生 365 (362) 死亡 559 (561)	対前年同月 出生 3 死亡 -2 5 転入 1,124 (1,154) { 県外 724 (781) -57 } 県内 400 (373) 27 } -30 転出 1,095 (1,086) { 県外 695 (713) -18 } 県内 400 (373) 27 } 9 } -39	<前月との比較> ・人口は165人減少 ・194人の自然減少 ・29人の社会増加 <前年同月との比較> ・出生は3人増加、死亡は2人減少 ・転入は30人減少、転出は9人増加
東部	(-35) -23	自然 -56 (-37) 社会 33 (2)	出生 137 (162) 死亡 193 (199)	対前年同月 出生 -25 死亡 -6 -19 転入 393 (382) { 県外 283 (285) -2 } 県内 110 (97) 13 } 11 転出 360 (380) { 県外 253 (296) -43 } 県内 107 (84) 23 } -20 } 31	<前月との比較> ・人口は23人減少 ・56人の自然減少 ・33人の社会増加 <前年同月との比較> ・出生は25人減少、死亡は6人減少 ・転入は11人増加、転出は20人減少
中部	(-28) -29	自然 -68 (-58) 社会 39 (30)	出生 65 (52) 死亡 133 (110)	対前年同月 出生 13 死亡 23 -10 転入 238 (239) { 県外 130 (122) 8 } 県内 108 (117) -9 } -1 転出 199 (209) { 県外 76 (76) 0 } 県内 123 (133) -10 } -10 } 9	<前月との比較> ・人口は29人減少 ・68人の自然減少 ・39人の社会増加 <前年同月との比較> ・出生は13人増加、死亡は23人増加 ・転入は1人減少、転出は10人減少
西部	(-68) -113	自然 -70 (-104) 社会 -43 (36)	出生 163 (148) 死亡 233 (252)	対前年同月 出生 15 死亡 -19 34 転入 493 (533) { 県外 311 (374) -63 } 県内 182 (159) 23 } -40 転出 536 (497) { 県外 366 (341) 25 } 県内 170 (156) 14 } 39 } -79	<前月との比較> ・人口は113人減少 ・70人の自然減少 ・43人の社会減少 <前年同月との比較> ・出生は15人増加、死亡は19人減少 ・転入は40人減少、転出は39人増加

() 内は前年同月

区 分	人口増加	自然・社会増減	出生・死亡・転入・転出		備考（分析）
鳥取市	(-12) 7	自然 -31 (-13) 社会 38 (1)	出生 116 (142) 死亡 147 (155) ……	対前年同月 出生 -26 死亡 -8 } -18	<前月との比較> ・人口は7人増加 ・31人の自然減少 ・38人の社会増加 19 <前年同月との比較> ・出生は26人減少、死亡は8人減少 ・転入は18人増加、転出は19人減少
			転入 323 (305) { 県外 230 (227) …… 3 県内 93 (78) …… 15 }	19 } 18 37	
			転出 285 (304) { 県外 226 (263) …… -37 県内 59 (41) …… 18 }		
米子市	(-29) -42	自然 6 (-33) 社会 -48 (4)	出生 123 (97) 死亡 117 (130) ……	対前年同月 出生 26 死亡 -13 } 39	<前月との比較> ・人口は42人減少 ・6人の自然増加 ・48人の社会減少 -13 <前年同月との比較> ・出生は26人増加、死亡は13人減少 ・転入は16人減少、転出は36人増加
			転入 300 (316) { 県外 203 (239) …… -36 県内 97 (77) …… 20 }	-13 } -16 -52	
			転出 348 (312) { 県外 253 (228) …… 25 県内 95 (84) …… 11 }		
倉吉市	(-45) -30	自然 -25 (-29) 社会 -5 (-16)	出生 35 (19) 死亡 60 (48) ……	対前年同月 出生 16 死亡 12 } 4	<前月との比較> ・人口は30人減少 ・25人の自然減少 ・5人の社会減少 15 <前年同月との比較> ・出生は16人増加、死亡は12人増加 ・転入は8人減少、転出は19人減少
			転入 77 (85) { 県外 44 (55) …… -11 県内 33 (30) …… 3 }	-8 } 11	
			転出 82 (101) { 県外 34 (42) …… -8 県内 48 (59) …… -11 }		
境港市	(-41) -20	自然 -18 (-24) 社会 -2 (-17)	出生 17 (22) 死亡 35 (46) ……	対前年同月 出生 -5 死亡 -11 } 6	<前月との比較> ・人口は20人減少 ・18人の自然減少 ・2人の社会減少 21 <前年同月との比較> ・出生は5人減少、死亡は11人減少 ・転入は7人増加、転出は8人減少
			転入 94 (87) { 県外 66 (67) …… -1 県内 28 (20) …… 8 }	7 } 15	
			転出 96 (104) { 県外 78 (79) …… -1 県内 18 (25) …… -7 }		

()内は前年同月

区 分	人口増加	自然・社会増減	出生・死亡・転入・転出			備考(分析)
岩 美 町	(-5) 4	自然 -8 (-2) 社会 12 (-3)	出生 5 (7) 死亡 13 (9) 転入 36 (22) 転出 24 (25)	対前年同月 出生 -2 死亡 4 -6 9 14 15 -3 -1	9 9	<前月との比較> ・人口は4人増加 ・8人の自然減少 ・12人の社会増加 <前年同月との比較> ・出生は2人減少、死亡は4人増加 ・転入は14人増加、転出は1人減少
若 桜 町	(7) -8	自然 -2 (-5) 社会 -6 (12)	出生 1 (1) 死亡 3 (6) 転入 3 (22) 転出 9 (10)	対前年同月 出生 0 死亡 -3 3 -19 -18 -5 4	3 -15	<前月との比較> ・人口は8人減少 ・2人の自然減少 ・6人の社会減少 <前年同月との比較> ・出生は増減なし、死亡は3人減少 ・転入は19人減少、転出は1人減少
智 頭 町	(-9) -14	自然 -6 (-4) 社会 -8 (-5)	出生 3 (5) 死亡 9 (9) 転入 9 (8) 転出 17 (13)	対前年同月 出生 -2 死亡 0 -2 3 1 -3 4 4	-5	<前月との比較> ・人口は14人減少 ・6人の自然減少 ・8人の社会減少 <前年同月との比較> ・出生は2人減少、死亡は増減なし ・転入は1人増加、転出は4人増加
八 頭 町	(-16) -12	自然 -9 (-13) 社会 -3 (-3)	出生 12 (7) 死亡 21 (20) 転入 22 (25) 転出 25 (28)	対前年同月 出生 5 死亡 1 4 2 -3 -3 -1	4 4	<前月との比較> ・人口は12人減少 ・9人の自然減少 ・3人の社会減少 <前年同月との比較> ・出生は5人増加、死亡は1人増加 ・転入は3人減少、転出は3人減少

() 内は前年同月

区 分	人口増加	自然・社会増減	出生・死亡・転入・転出		備考(分析)
三 朝 町	(-6) -8	自然 -8 (-2) 社会 0 (-4)	出生 1 (4) 死亡 9 (6) ……	対前年同月 出生 -3 死亡 3 -6	<前月との比較> ・人口は8人減少 ・8人の自然減少 ・社会増減なし <前年同月との比較> ・出生は3人減少、死亡は3人増加 ・転入は3人増加、転出は1人減少
湯 梨 浜 町	(2) -23	自然 -19 (-8) 社会 -4 (10)	出生 9 (10) 死亡 28 (18) ……	対前年同月 出生 -1 死亡 10 -11	<前月との比較> ・人口は23人減少 ・19人の自然減少 ・4人の社会減少 <前年同月との比較> ・出生は1人減少、死亡は10人増加 ・転入は11人減少、転出は3人増加
琴 浦 町	(10) 17	自然 -10 (-11) 社会 27 (21)	出生 11 (11) 死亡 21 (22) ……	対前年同月 出生 0 死亡 -1 1	<前月との比較> ・人口は17人増加 ・10人の自然減少 ・27人の社会増加 <前年同月との比較> ・出生は増減なし、死亡は1人減少 ・転入は19人増加、転出は13人増加
北 栄 町	(11) 15	自然 -6 (-8) 社会 21 (19)	出生 9 (8) 死亡 15 (16) ……	対前年同月 出生 1 死亡 -1 2	<前月との比較> ・人口は15人増加 ・6人の自然減少 ・21人の社会増加 <前年同月との比較> ・出生は1人増加、死亡は1人減少 ・転入は4人減少、転出は6人減少

() 内は前年同月

区分	人口増加	自然・社会増減	出生・死亡・転入・転出		備考(分析)
日吉津村	(-1) 11	自然 3 (4) 社会 8 (-5)	出生 4 (5) 死亡 1 (1) 転入 15 (4) 転出 7 (9)	対前年同月 出生 -1 死亡 0 県外 3 (1) 県内 12 (3) 県外 3 (0) 県内 4 (9) 2 9 3 -5 11 13	<前月との比較> ・人口は11人増加 ・3人の自然増加 ・8人の社会増加 <前年同月との比較> ・出生は1人減少、死亡は増減なし ・転入は11人増加、転出は2人減少
大山町	(-14) -11	自然 -20 (-16) 社会 9 (2)	出生 8 (4) 死亡 28 (20) 転入 36 (30) 転出 27 (28)	対前年同月 出生 4 死亡 8 県外 21 (6) 県内 15 (24) 県外 11 (14) 県内 16 (14) 15 -9 -3 2 6 7 -1	<前月との比較> ・人口は11人減少 ・20人の自然減少 ・9人の社会増加 <前年同月との比較> ・出生は4人増加、死亡は8人増加 ・転入は6人増加、転出は1人減少
南部町	(22) 7	自然 -4 (-7) 社会 11 (29)	出生 5 (9) 死亡 9 (16) 転入 25 (39) 転出 14 (10)	対前年同月 出生 -4 死亡 -7 県外 9 (26) 県内 16 (13) 県外 10 (4) 県内 4 (6) -17 3 6 -2 -14 -18 4	<前月との比較> ・人口は7人増加 ・4人の自然減少 ・11人の社会増加 <前年同月との比較> ・出生は4人減少、死亡は7人減少 ・転入は14人減少、転出は4人増加
伯耆町	(-4) -29	自然 -16 (-16) 社会 -13 (12)	出生 4 (4) 死亡 20 (20) 転入 10 (27) 転出 23 (15)	対前年同月 出生 0 死亡 0 県外 3 (16) 県内 7 (11) 県外 7 (6) 県内 16 (9) -13 -4 1 7 -17 8 -25	<前月との比較> ・人口は29人減少 ・16人の自然減少 ・13人の社会減少 <前年同月との比較> ・出生は増減なし、死亡は増減なし ・転入は17人減少、転出は8人増加

()内は前年同月

区 分	人口増加	自然・社会増減	出生・死亡・転入・転出	備考(分析)
日 南 町	(-8) -14	自然 -11(-9) 社会 -3(1)	<p>対前年同月</p> <p>出生 0(3) 死亡 11(12) …… { 出生 -3 } { 死亡 -1 } -2</p> <p>転入 4(13) { 県外 2(8) …… -6 } { 県内 2(5) …… -3 } -9</p> <p>転出 7(12) { 県外 1(7) …… -6 } { 県内 6(5) …… 1 } -5</p>	<p><前月との比較></p> <ul style="list-style-type: none"> ・人口は14人減少 ・11人の自然減少 ・3人の社会減少 <p><前年同月との比較></p> <ul style="list-style-type: none"> ・出生は3人減少、死亡は1人減少 ・転入は9人減少、転出は5人減少
日 野 町	(7) -7	自然 -5(1) 社会 -2(6)	<p>対前年同月</p> <p>出生 2(4) 死亡 7(3) …… { 出生 -2 } { 死亡 4 } -6</p> <p>転入 5(10) { 県外 1(6) …… -5 } { 県内 4(4) …… 0 } -5</p> <p>転出 7(4) { 県外 2(3) …… -1 } { 県内 5(1) …… 4 } 3</p>	<p><前月との比較></p> <ul style="list-style-type: none"> ・人口は7人減少 ・5人の自然減少 ・2人の社会減少 <p><前年同月との比較></p> <ul style="list-style-type: none"> ・出生は2人減少、死亡は4人増加 ・転入は5人減少、転出は3人増加
江 府 町	(0) -8	自然 -5(-4) 社会 -3(4)	<p>対前年同月</p> <p>出生 0(0) 死亡 5(4) …… { 出生 0 } { 死亡 1 } -1</p> <p>転入 4(7) { 県外 3(5) …… -2 } { 県内 1(2) …… -1 } -3</p> <p>転出 7(3) { 県外 1(0) …… 1 } { 県内 6(3) …… 3 } 4</p>	<p><前月との比較></p> <ul style="list-style-type: none"> ・人口は8人減少 ・5人の自然減少 ・3人の社会減少 <p><前年同月との比較></p> <ul style="list-style-type: none"> ・出生は増減なし、死亡は1人増加 ・転入は3人減少、転出は4人増加