

はじめに

1 響かせよう トットリズム ♪

現在、全国的に人口減少・少子高齢化が加速しており、地域社会の活力の減退が懸念されています。また、人々の価値観は、これまでより多様化しています。地域住民が豊かな生活をしていくために必要となる様々な課題の解決と多様化するニーズについて、行政や個々の組織だけで対応するのは難しくなってきています。

そのような時代において、鳥取県には、都会にはない「豊かな自然」、
「人と人との絆」、心豊かな暮らしを実現できる「幸せを感じる時間」
があります。

このような鳥取県の強みを活かすことによって、現在の、そして今後ますます複雑化する地域課題や多様化するニーズに対応し、より魅力的な地域を築いていくことができるのではないのでしょうか。



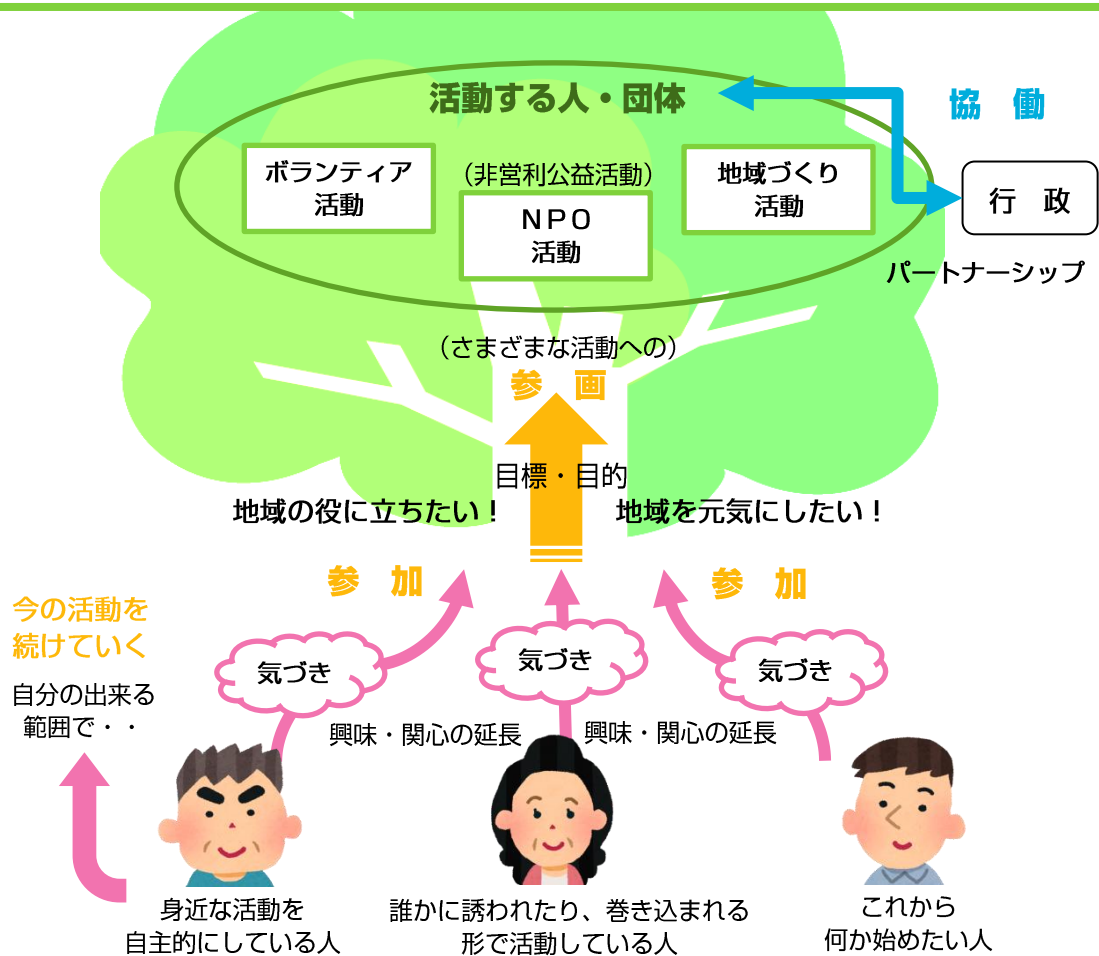
2 このガイドラインのねらい

鳥取県では、「協働」（22ページで説明）の実施にあたって必要な基礎知識や留意事項をまとめた『協働推進ガイドライン』が平成15年に策定され、以降、改訂が重ねられてきました。

その間も、地域住民の活動は、ますます多様に、かつ魅力的に広がってきました。そこで、それらの活動が継続・発展し、活動への新たな参加が進んでいくことを目指して、このたび、上記のガイドラインを見直し、みんなでとっりの元気をつくるための新たなガイドラインに生まれ変わりました。

このガイドラインは、一人ひとりの「はじめの一歩」を後押しします。

- ・一人の方が何か始めたいと思った時に、さまざまな活動の可能性があることについて、活動のカタチである非営利公益活動を中心に基本的な知識や進め方を示しています。
- ・それぞれの活動の進め方をイメージできるように、具体的な活動事例を交えながら、分かりやすく示しています。
- ・活動の手段の一つである協働の取り組み方についても、基本的な知識や進め方を示しています。



3 このガイドラインの概要

<特徴>

- できるだけ分かりやすい言葉を使うことを心がけて書いています。
- 具体的なイメージが持ちやすいように、活動事例を交えながら示しています。

<各章の内容>

ココがトットリズム♪ ～トットリズム県民運動の事例～

活動の実践にあたって、具体的なイメージを持ってもらうために、実際の活動事例をいくつか巻頭に紹介しています。

第1章 トットリズム県民運動のススメ

「トットリズム県民運動とは」から始まり、トットリズム県民運動の基本理念やどのような取り組みなのかについて説明しています。

第2章 活動のススメ

今、行なっている活動の意義、新たな活動に参画していくことの意義について示しています。また、色々な活動がある中で、ボランティア活動、地域づくり活動、NPO法人の活動に焦点をあて、その基本的な知識や取り組み方を示しています。

第3章 協働のススメ

【基本編】では、活動の一つの手法であり、社会的立場の異なる組織が共通の目的達成のために対等な立場で協力し合う「協働」について、基本的な知識や進め方を説明しています。

【行政編】では、行政職員とNPO等との関係に焦点を当て、協働が正しく理解され、対等な立場で取り組みが進むよう協働の意義やNPO等とのパートナーシップの意義、基本的な進め方を示しています。

【NPO等編】では、NPO等が行政と協働する際に、より良いとりくみになるよう、NPO等にも知っていただきたい行政の基本的な事項を示しています。

<更新・改訂>

このガイドラインは、社会構造や人々の価値観、ニーズの変化に対応し内容の鮮度が保てるよう、必要に応じて更新・改訂していきます。

また、これらの資料は鳥取県ホームページにも掲載し、随時更新していきます。

鳥取県ホームページ（参画協働課のページ）
<http://www.pref.tottori.lg.jp/sankaku-kyoudo/>