

# 鳥取県人口移動調査結果速報

## 《平成28年3月1日現在》

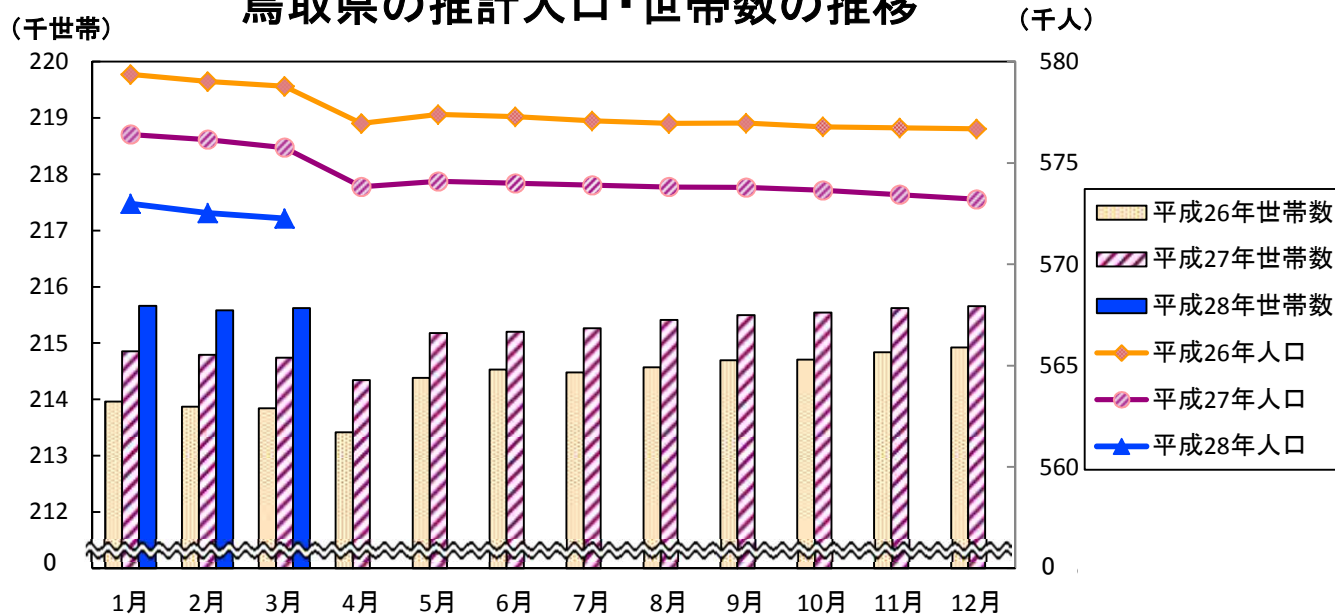
推計人口及び推計世帯数は、平成27年国勢調査(速報値)を基準として推計したものです。

推計人口 572,265 人  
 (男 273,103人、女 299,162人)  
 推計世帯数 215,623 世帯

○推計人口は、前月と比べ266人減少しました。

○人口減の要因は、自然増減が319人減、社会増減が53人増です。

### 鳥取県の推計人口・世帯数の推移



(人、世帯、%)

区 分	平28・3・1	平28・2・1	平27・3・1	対 前 月		対 前 年 同 月	
				増減数	増減率	増減数	増減率
推計人口	572,265	572,531	575,759	-266	-0.05	-3,494	-0.61
男	273,103	273,237	274,743	-134	-0.05	-1,640	-0.60
女	299,162	299,294	301,016	-132	-0.04	-1,854	-0.62
推計世帯数	215,623	215,585	214,743	38	0.02	880	0.41
自然増減	-319	-254	-290				
出生数	339	416	355	-77		-16	
死亡数	658	670	645	-12		13	
社会増減	53	38	-159				
県外転入数	702	589	525	113		177	
県外転出数	649	551	684	98		-35	

※上表の転入、転出は県外を対象としたものの数値である。

# 平成28年2月中の市町村別人口動態

人口増加市町村  
〈 6町1村 〉

市町村	増減数 (前月比)
琴浦町	7
湯梨浜町	3
伯耆町	3
日南町	3
三朝町	2
日吉津村	2
若桜町	1

人口減少市町村  
〈 4市8町 〉

市町村	増減数 (前月比)
鳥取市	-118
八頭町	-45
境港市	-22
倉吉市	-20
北栄町	-20
米子市	-16
岩美町	-16
大山町	-15
南部町	-6
智頭町	-4
日野町	-3
江府町	-2

○推計人口は、前月と比べ266人減少しました。

○人口減の要因は、自然増減が319人減、社会増減が53人増です。

県 計

266人減少

人口と世帯数の月別推移

(人、世帯)

年月日	人 口				世 帯 数		一世帯 当たり 人 員
	総 数	人口増減	自然増減	社会増減	総世帯数	月間増減数	
H12 10.1	613,289	-	-	-	201,067	-	3.05
H17 10.1	607,012	-	-	-	209,541	-	2.90
H22 10.1	588,667	-	-	-	211,964	-	2.78
H23 10.1	586,170	-	-	-	213,105	-	2.75
H24 10.1	583,255	-	-	-	213,480	-	2.72
H25 10.1	579,717	-	-	-	213,832	-	2.70
H26 1.1	579,368	-160	-291	74	213,962	41	2.71
2.1	579,019	-349	-329	-80	213,869	-93	2.71
3.1	578,785	-234	-270	-19	213,841	-28	2.71
4.1	576,954	-1,831	-318	-1,574	213,416	-425	2.70
5.1	577,396	442	-245	632	214,385	969	2.69
6.1	577,278	-118	-207	27	214,531	146	2.69
7.1	577,078	-200	-160	-95	214,480	-51	2.69
8.1	576,951	-127	-90	-91	214,571	91	2.69
9.1	576,962	11	-127	76	214,695	124	2.69
10.1	576,787	-175	-143	-85	214,708	13	2.69
11.1	576,726	-61	-176	55	214,838	130	2.68
12.1	576,685	-41	-179	79	214,923	85	2.68
H27 1.1	576,408	-277	-300	-34	214,854	-69	2.68
2.1	576,154	-254	-331	19	214,795	-59	2.68
3.1	575,759	-395	-290	-159	214,743	-52	2.68
4.1	573,822	-1,937	-275	-1,724	214,346	-397	2.68
5.1	574,096	274	-231	448	215,177	831	2.67
6.1	574,002	-94	-155	5	215,204	27	2.67
7.1	573,908	-94	-131	-24	215,266	62	2.67
8.1	573,814	-94	-169	21	215,411	145	2.66
9.1	573,798	-16	-104	28	215,499	88	2.66
10.1	573,648	-150	-197	-10	215,542	43	2.66
11.1	573,437	-211	-232	21	215,621	79	2.66
12.1	573,205	-232	-269	37	215,658	37	2.66
H28 1.1	572,989	-216	-254	38	215,660	2	2.66
2.1	572,531	-458	-372	-86	215,585	-75	2.66
3.1	572,265	-266	-319	53	215,623	38	2.65

(注) 平成12年10月～平成22年10月の人口と世帯数は国勢調査値。  
 平成23年10月以降の人口と世帯数は、平成27年国勢調査速報値を基準として推計したものである。  
 平成27年10月1日以前の人口増減数は、補間補正を行っているため自然増減数と社会増減数の合計とは一致しない。

人 口 動 態 の 推 移

(人、‰)

年 月	実 数							率 (人口1000人当たり)			
	人口増減	自然増減	出生 死亡		社会増減	県外転入 県外転出		出生	死亡	転入	転出
			出生	死亡		県外転入	県外転出				
S 54年	4,714	3,593	8,267	4,674	1,121	17,073	15,952	13.8	7.8	28.5	26.6
55	3,566	3,236	8,196	4,960	330	16,183	15,853	13.6	8.2	26.8	26.2
56	2,701	3,196	8,006	4,810	-495	15,806	16,301	13.2	7.9	26.0	26.8
57	2,331	3,199	7,939	4,740	-868	15,215	16,083	13.0	7.8	24.9	26.4
58	1,899	3,247	8,238	4,991	-1,348	14,533	15,881	13.5	8.2	23.7	25.9
59	1,625	2,939	7,982	5,043	-1,314	14,127	15,441	13.0	8.2	23.0	25.1
60	1,304	2,657	7,508	4,851	-1,353	13,891	15,244	12.2	7.9	22.5	24.7
61	739	2,362	7,342	4,980	-1,623	13,208	14,831	11.9	8.1	21.4	24.1
62	259	2,179	6,989	4,810	-1,920	13,077	14,997	11.3	7.8	21.2	24.3
63	534	1,707	6,887	5,180	-1,173	13,233	14,406	11.2	8.4	21.4	23.3
H 元年	-27	1,450	6,400	4,950	-1,477	13,373	14,850	10.4	8.0	21.7	24.0
2	252	1,171	6,398	5,227	-919	14,142	15,061	10.4	8.5	23.0	24.5
3	-386	830	6,227	5,397	-1,216	14,020	15,236	10.1	8.8	22.8	24.8
4	-750	615	6,019	5,404	-1,365	13,633	14,998	9.8	8.8	22.1	24.4
5	-182	308	5,843	5,535	-490	13,891	14,381	9.5	9.0	22.6	23.4
6	897	513	6,042	5,529	384	14,139	13,755	9.8	9.0	23.0	22.4
7	610	-33	5,746	5,779	643	14,310	13,667	9.3	9.4	23.3	22.2
8	365	207	5,614	5,407	158	13,979	13,821	9.1	8.8	22.7	22.4
9	-78	-78	5,592	5,670	0	14,086	14,086	9.1	9.2	22.9	22.9
10	-100	15	5,643	5,628	-115	14,391	14,506	9.2	9.1	23.4	23.6
11	-368	-463	5,385	5,848	95	14,219	14,124	8.8	9.5	23.1	23.0
12	-346	-303	5,647	5,950	-43	14,209	14,252	9.2	9.7	23.2	23.2
13	-73	-192	5,633	5,825	119	14,528	14,409	9.2	9.5	23.7	23.5
14	-884	-476	5,382	5,858	-408	14,398	14,806	8.8	9.6	23.5	24.2
15	-1,347	-614	5,465	6,079	-733	13,636	14,369	8.9	10.0	22.3	23.5
16	-1,537	-876	5,307	6,183	-661	13,625	14,286	8.7	10.1	22.3	23.4
17	-2,832	-1,254	5,038	6,292	-1,578	12,807	14,385	8.3	10.4	21.1	23.7
18	-2,988	-1,069	5,235	6,304	-1,919	12,264	14,183	8.7	10.4	20.3	23.5
19	-4,269	-1,567	5,051	6,618	-2,702	11,949	14,651	8.4	11.0	19.9	24.4
20	-4,937	-1,735	4,921	6,656	-3,202	10,938	14,140	8.2	11.1	18.3	23.7
21	-3,724	-1,747	4,880	6,627	-1,977	11,405	13,382	8.2	11.2	19.3	22.6
22	-3,361	-2,122	4,793	6,915	-1,239	10,665	11,904	8.1	11.7	18.1	20.2
23	-3,314	-2,031	4,971	7,002	-1,283	10,635	11,918	8.5	11.9	18.1	20.3
24	-3,639	-2,254	4,823	7,077	-1,385	10,431	11,816	8.3	12.2	17.9	20.3
25	-4,174	-2,488	4,752	7,240	-1,686	10,224	11,910	8.2	12.5	17.7	20.6
26	-3,653	-2,544	4,548	7,092	-1,109	10,485	11,594	7.9	12.4	18.3	20.2

月別(H26.1~H26.12再掲)

H26.1	-409	-329	398	727	-80	518	598	8.1	14.8	10.6	12.2
2	-289	-270	334	604	-19	615	634	7.6	13.7	13.9	14.3
3	-1,892	-318	357	675	-1,574	2,044	3,618	7.3	13.8	41.9	74.1
4	387	-245	358	603	632	2,111	1,479	7.6	12.8	44.7	31.3
5	-180	-207	392	599	27	647	620	8.0	12.3	13.3	12.7
6	-255	-160	370	530	-95	632	727	7.8	11.2	13.4	15.4
7	-181	-90	419	509	-91	752	843	8.6	10.4	15.4	17.3
8	-51	-127	410	537	76	754	678	8.4	11.0	15.5	13.9
9	-228	-143	385	528	-85	674	759	8.2	11.2	14.3	16.1
10	-121	-176	395	571	55	697	642	8.1	11.7	14.3	13.2
11	-100	-179	353	532	79	538	459	7.5	11.3	11.4	9.7
12	-334	-300	377	677	-34	503	537	7.7	13.9	10.3	11.0
H27.1	-312	-331	400	731	19	571	552	8.2	15.0	11.7	11.3
2	-449	-290	355	645	-159	525	684	8.1	14.7	11.9	15.6
3	-1,999	-275	385	660	-1,724	1,996	3,720	7.9	13.6	41.2	76.7
4	217	-231	362	593	448	1,956	1,508	7.7	12.6	41.7	32.1
5	-150	-155	385	540	5	664	659	7.9	11.1	13.7	13.6
6	-155	-131	395	526	-24	640	664	8.4	11.2	13.6	14.2
7	-148	-169	389	558	21	748	727	8.0	11.5	15.4	15.0
8	-76	-104	414	518	28	780	752	8.5	10.7	16.1	15.5
9	-207	-197	356	553	-10	733	743	7.6	11.8	15.6	15.9
10	-211	-232	414	646	21	727	706	8.6	13.3	15.0	14.6
11	-232	-269	357	626	37	578	541	7.6	13.4	12.3	11.6
12	-216	-254	416	670	38	589	551	8.5	13.8	12.1	11.3
H28.1	-458	-372	385	757	-86	527	613	7.9	15.6	10.8	12.6
2	-266	-319	339	658	53	702	649	7.5	14.5	15.4	14.3

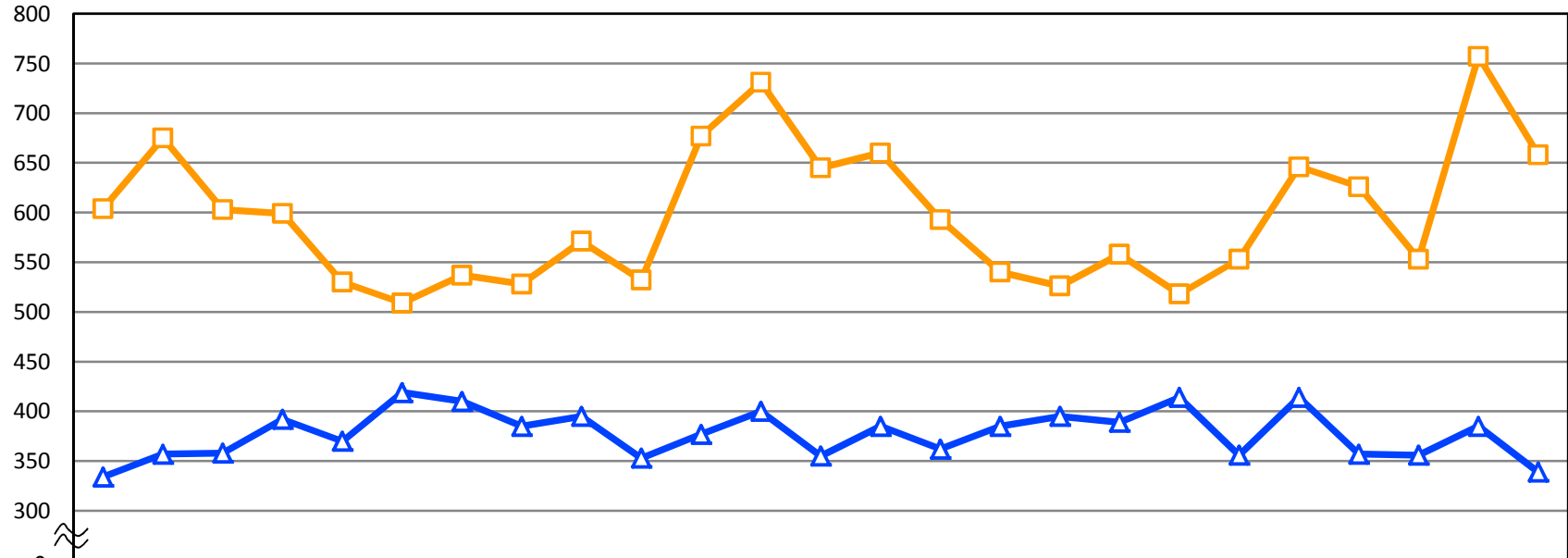
(注) 率(人口1000人当たり)は次の式により、年率換算したものである。

$$\text{率} = \text{月間件数} \div \text{月間日数} \times \text{年間日数} \div \text{月初人口} \times 1000$$

# 自然動態の月別推移

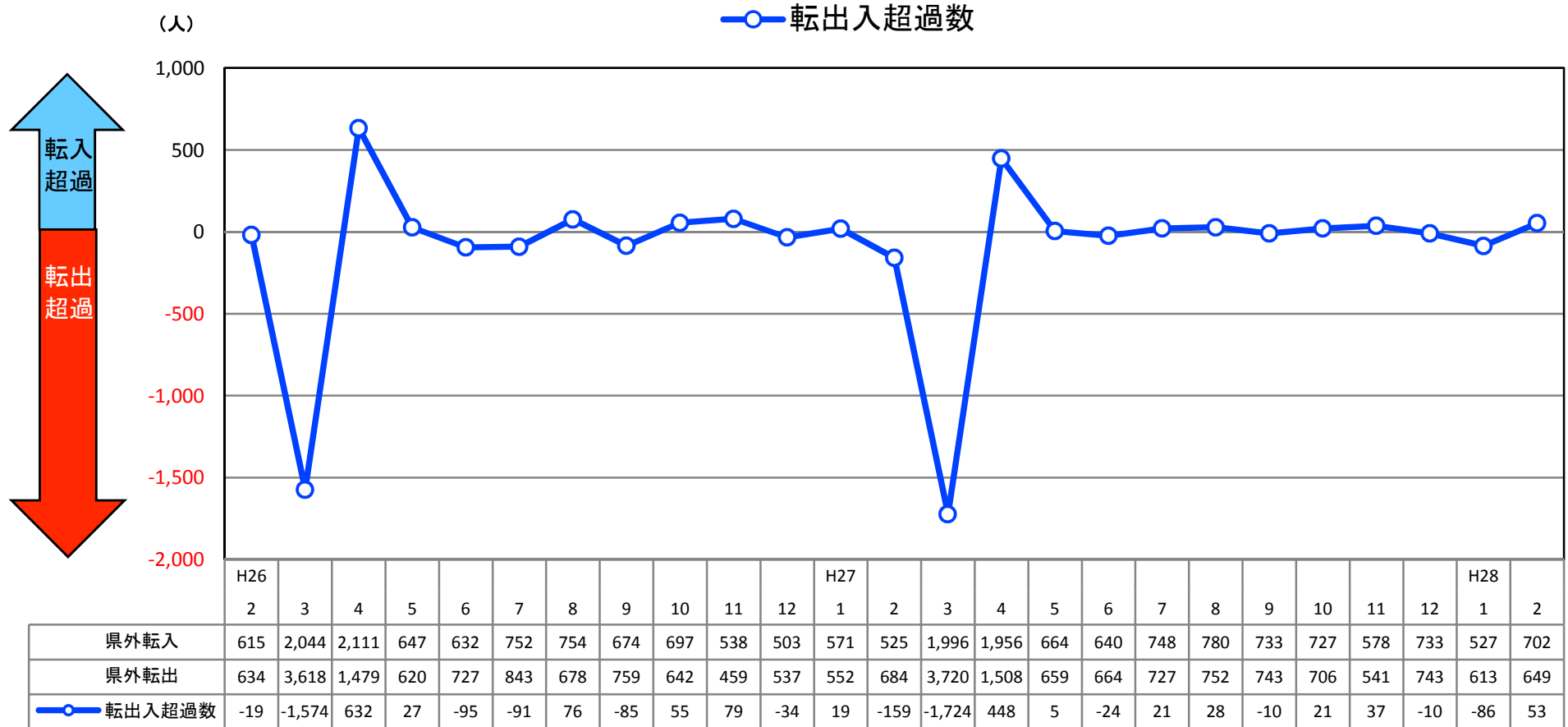
(人)

▲ 出生数 □ 死亡数



	H26											H27													H28	
	2	3	4	5	6	7	8	9	10	11	12	1	2	3	4	5	6	7	8	9	10	11	12	1	2	
▲ 出生数	334	357	358	392	370	419	410	385	395	353	377	400	355	385	362	385	395	389	414	356	414	357	356	385	339	
□ 死亡数	604	675	603	599	530	509	537	528	571	532	677	731	645	660	593	540	526	558	518	553	646	626	553	757	658	
自然増減数	-270	-318	-245	-207	-160	-90	-127	-143	-176	-179	-300	-331	-290	-275	-231	-155	-131	-169	-104	-197	-232	-269	-197	-372	-319	

# 県外転出入者数の月別推移



平成28年2月の年齢5歳階級別、男女別県外転出入者数

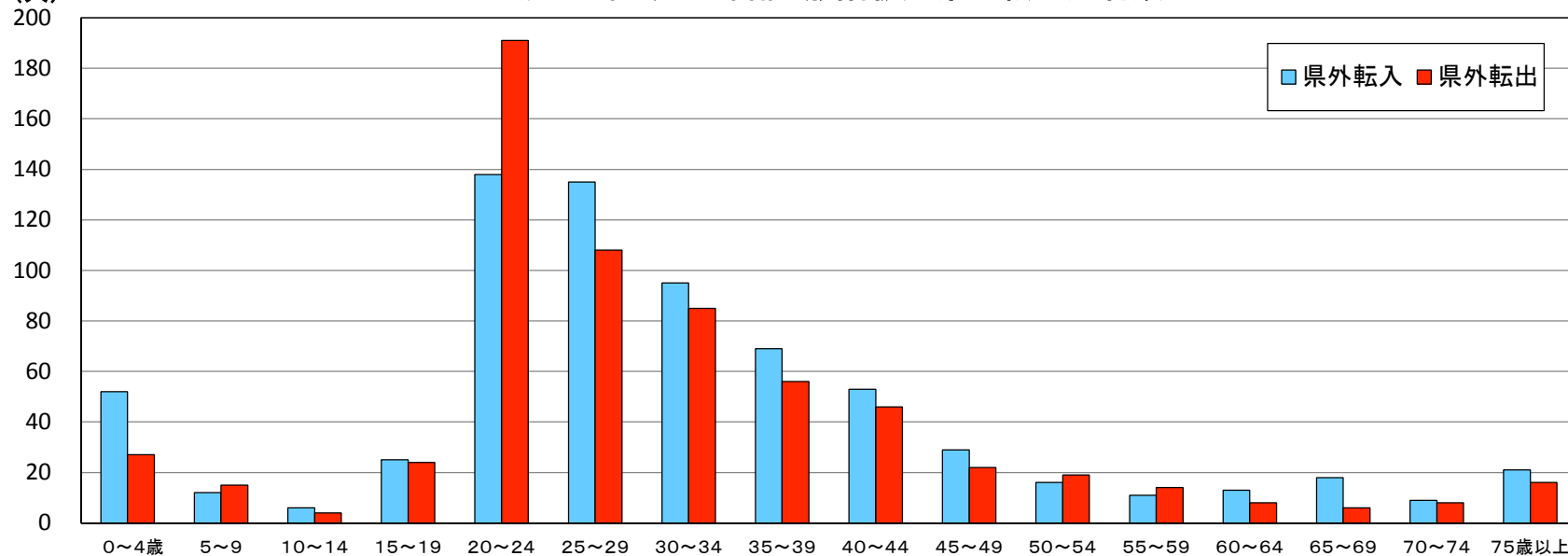
(人)

	県外転入			県外転出			転出入超過数(A)-(B)		
	男	女	計(A)	男	女	計(B)	男	女	総数
0～4歳	25 ( 25 )	27 ( 27 )	52 ( 52 )	12 ( 12 )	15 ( 15 )	27 ( 27 )	13 [ 13 ]	12 [ 12 ]	25 [ 25 ]
5～9歳	4 ( 4 )	8 ( 7 )	12 ( 11 )	9 ( 8 )	6 ( 5 )	15 ( 13 )	-5 [ -4 ]	2 [ 2 ]	-3 [ -2 ]
10～14歳	1 ( 0 )	5 ( 4 )	6 ( 4 )	0 ( 0 )	4 ( 4 )	4 ( 4 )	1 [ 0 ]	1 [ 0 ]	2 [ 0 ]
15～19歳	18 ( 18 )	7 ( 5 )	25 ( 23 )	10 ( 7 )	14 ( 14 )	24 ( 21 )	8 [ 11 ]	-7 [ -9 ]	1 [ 2 ]
20～24歳	55 ( 52 )	83 ( 59 )	138 ( 111 )	90 ( 79 )	101 ( 89 )	191 ( 168 )	-35 [ -27 ]	-18 [ -30 ]	-53 [ -57 ]
25～29歳	55 ( 51 )	80 ( 47 )	135 ( 98 )	51 ( 42 )	57 ( 43 )	108 ( 85 )	4 [ 9 ]	23 [ 4 ]	27 [ 13 ]
30～34歳	50 ( 45 )	45 ( 30 )	95 ( 75 )	40 ( 40 )	45 ( 35 )	85 ( 75 )	10 [ 5 ]	0 [ -5 ]	10 [ 0 ]
35～39歳	36 ( 34 )	33 ( 28 )	69 ( 62 )	33 ( 32 )	23 ( 18 )	56 ( 50 )	3 [ 2 ]	10 [ 10 ]	13 [ 12 ]
40～44歳	31 ( 31 )	22 ( 16 )	53 ( 47 )	28 ( 27 )	18 ( 12 )	46 ( 39 )	3 [ 4 ]	4 [ 4 ]	7 [ 8 ]
45～49歳	14 ( 14 )	15 ( 13 )	29 ( 27 )	12 ( 12 )	10 ( 7 )	22 ( 19 )	2 [ 2 ]	5 [ 6 ]	7 [ 8 ]
50～54歳	8 ( 8 )	8 ( 7 )	16 ( 15 )	12 ( 12 )	7 ( 7 )	19 ( 19 )	-4 [ -4 ]	1 [ 0 ]	-3 [ -4 ]
55～59歳	7 ( 7 )	4 ( 4 )	11 ( 11 )	8 ( 8 )	6 ( 6 )	14 ( 14 )	-1 [ -1 ]	-2 [ -2 ]	-3 [ -3 ]
60～64歳	9 ( 9 )	4 ( 4 )	13 ( 13 )	6 ( 6 )	2 ( 2 )	8 ( 8 )	3 [ 3 ]	2 [ 2 ]	5 [ 5 ]
65～69歳	11 ( 11 )	7 ( 7 )	18 ( 18 )	3 ( 2 )	3 ( 3 )	6 ( 5 )	8 [ 9 ]	4 [ 4 ]	12 [ 13 ]
70～74歳	6 ( 6 )	3 ( 3 )	9 ( 9 )	2 ( 2 )	6 ( 6 )	8 ( 8 )	4 [ 4 ]	-3 [ -3 ]	1 [ 1 ]
75歳以上	7 ( 7 )	14 ( 14 )	21 ( 21 )	5 ( 5 )	11 ( 11 )	16 ( 16 )	2 [ 2 ]	3 [ 3 ]	5 [ 5 ]
計	337 ( 322 )	365 ( 275 )	702 ( 597 )	321 ( 294 )	328 ( 277 )	649 ( 571 )	16 [ 28 ]	37 [ -2 ]	53 [ 26 ]

※( )は日本人で内数、[ ]は日本人の転出入超過数

平成28年2月の年齢5歳階級別県外転出入者数

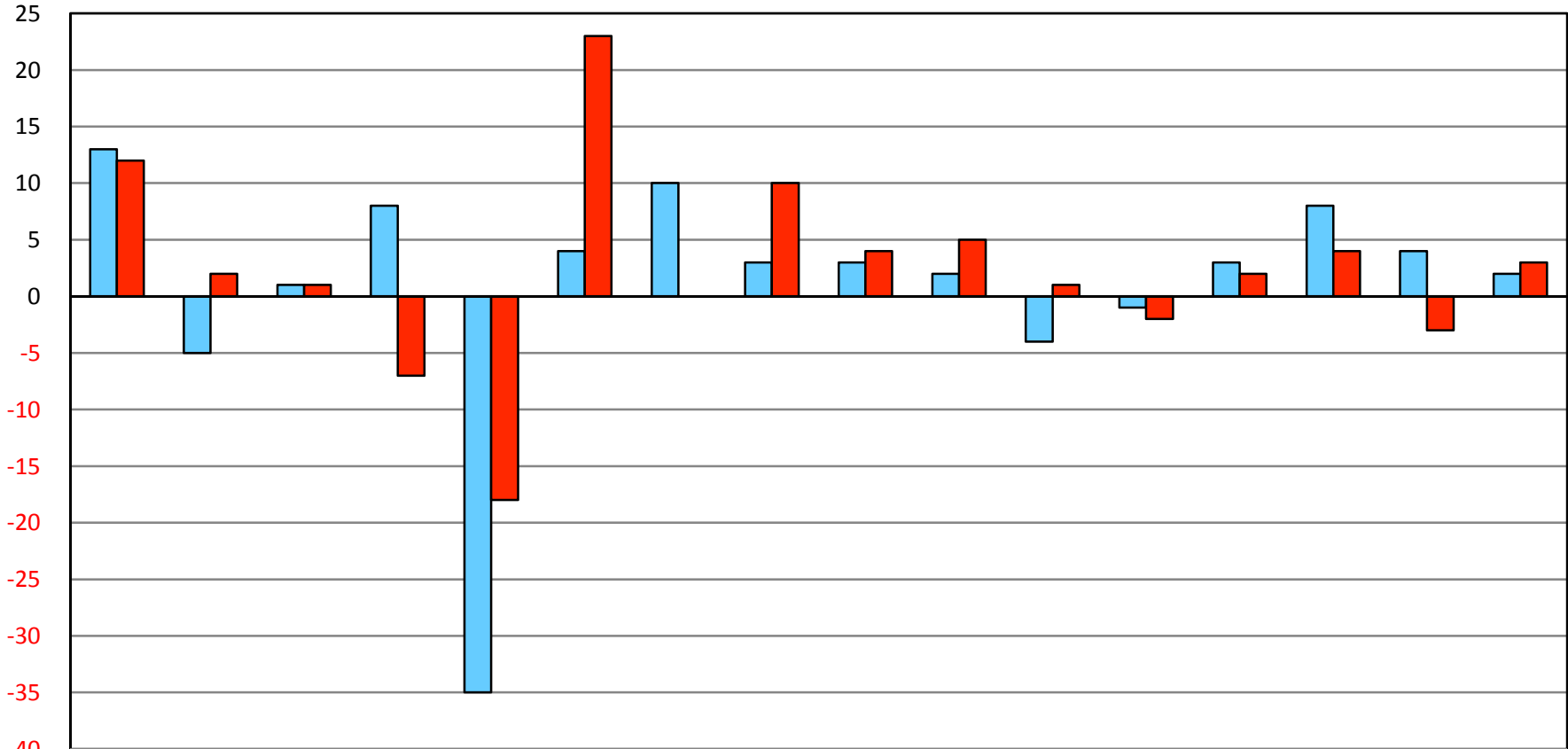
(人)



# 平成28年2月の5歳階級別転出入超過数

■ 男 ■ 女

(人)

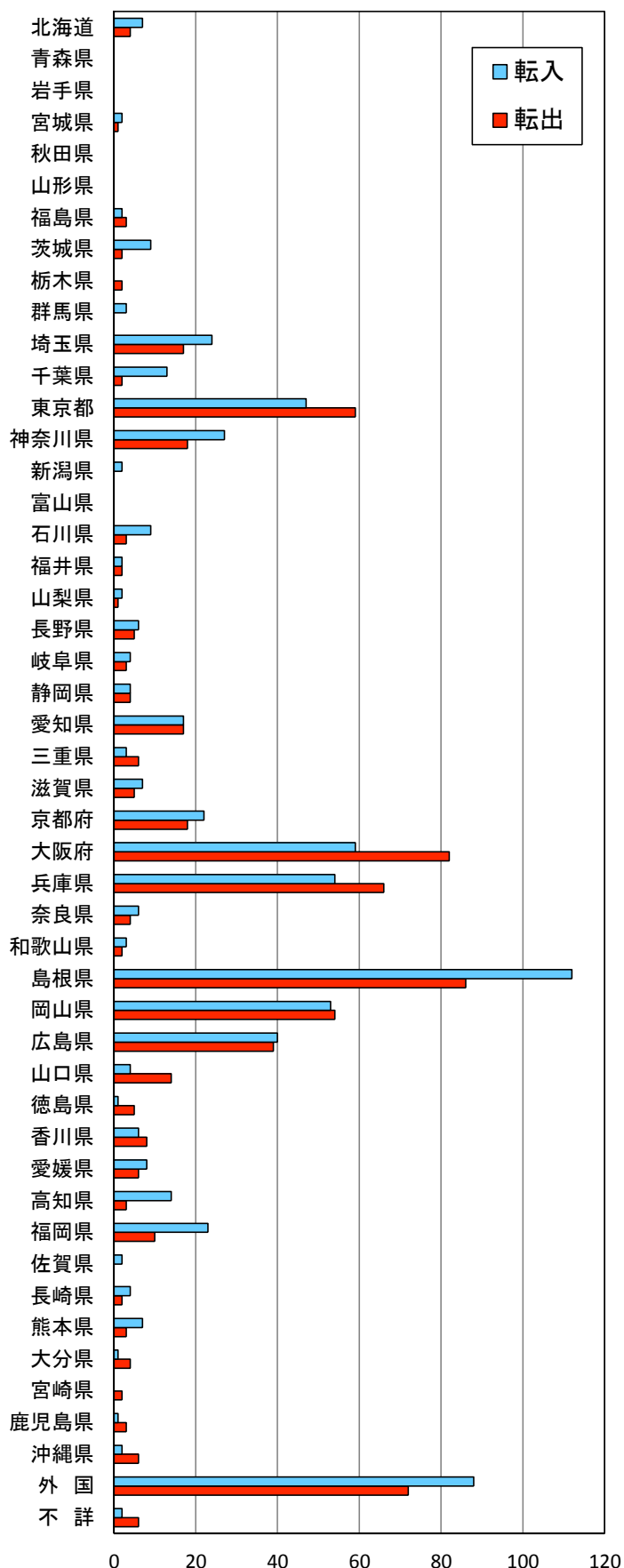


	0～4歳	5～9	10～14	15～19	20～24	25～29	30～34	35～39	40～44	45～49	50～54	55～59	60～64	65～69	70～74	75歳以上
■ 男	13	-5	1	8	-35	4	10	3	3	2	-4	-1	3	8	4	2
■ 女	12	2	1	-7	-18	23	0	10	4	5	1	-2	2	4	-3	3



## 平成28年2月の地域別県外転出入者数(人)

	転入			転出		
	男	女	総数	男	女	総数
北海道	3	4	7	3	1	4
青森県	0	0	0	0	0	0
岩手県	0	0	0	0	0	0
宮城県	0	2	2	1	0	1
秋田県	0	0	0	0	0	0
山形県	0	0	0	0	0	0
福島県	1	1	2	3	0	3
茨城県	5	4	9	2	0	2
栃木県	0	0	0	1	1	2
群馬県	2	1	3	0	0	0
埼玉県	13	11	24	9	8	17
千葉県	9	4	13	1	1	2
東京都	25	22	47	32	27	59
神奈川県	14	13	27	10	8	18
新潟県	0	2	2	0	0	0
富山県	0	0	0	0	0	0
石川県	4	5	9	1	2	3
福井県	1	1	2	2	0	2
山梨県	1	1	2	1	0	1
長野県	1	5	6	2	3	5
岐阜県	2	2	4	2	1	3
静岡県	3	1	4	3	1	4
愛知県	9	8	17	8	9	17
三重県	2	1	3	3	3	6
滋賀県	3	4	7	3	2	5
京都府	13	9	22	7	11	18
大阪府	35	24	59	32	50	82
兵庫県	27	27	54	30	36	66
奈良県	3	3	6	2	2	4
和歌山県	0	3	3	1	1	2
島根県	53	59	112	39	47	86
岡山県	34	19	53	28	26	54
広島県	19	21	40	23	16	39
山口県	2	2	4	5	9	14
徳島県	1	0	1	2	3	5
香川県	3	3	6	7	1	8
愛媛県	7	1	8	3	3	6
高知県	0	14	14	2	1	3
福岡県	16	7	23	6	4	10
佐賀県	1	1	2	0	0	0
長崎県	1	3	4	1	1	2
熊本県	5	2	7	0	3	3
大分県	1	0	1	4	0	4
宮崎県	0	0	0	2	0	2
鹿児島県	1	0	1	3	0	3
沖縄県	1	1	2	4	2	6
外国	16	72	88	32	40	72
不詳	0	2	2	1	5	6
総数	337	365	702	321	328	649



平成28年3月1日現在市町村別推計人口及び平成28年2月人口動態

市町村	推計人口 (平成28年3月1日現在)			推計 世帯数	人口増減 (平成28年2月)			自然動態							社会動態												
	総数	男	女		総数	男	女	自然増減			出生		死亡		社会増減			転入					転出				
								総数	男	女	総数	うち男	総数	うち男	総数	男	女	総数	県外	うち男	県内	うち男	総数	県外	うち男	県内	うち男
県計	572,265	273,103	299,162	215,623	-266	-134	-132	-319	-150	-169	339	175	658	325	53	16	37	1,162	702	337	460	222	1,109	649	321	460	222
市計	425,861	203,981	221,880	166,500	-176	-91	-85	-193	-99	-94	268	137	461	236	17	8	9	848	546	281	302	143	831	542	272	289	144
郡計	146,404	69,122	77,282	49,123	-90	-43	-47	-126	-51	-75	71	38	197	89	36	8	28	314	156	56	158	79	278	107	49	171	78
東部地区	232,002	112,265	119,737	88,481	-182	-89	-93	-125	-55	-70	134	68	259	123	-57	-34	-23	345	239	127	106	50	402	264	137	138	74
中部地区	103,983	49,122	54,861	36,737	-28	-25	-3	-70	-35	-35	62	31	132	66	42	10	32	245	130	42	115	55	203	92	43	111	44
西部地区	236,280	111,716	124,564	90,405	-56	-20	-36	-124	-60	-64	143	76	267	136	68	40	28	572	333	168	239	117	504	293	141	211	104
鳥取市	193,412	93,977	99,435	75,414	-118	-59	-59	-83	-39	-44	116	58	199	97	-35	-20	-15	292	220	117	72	35	327	234	120	93	52
米子市	149,400	70,701	78,699	59,670	-16	-17	1	-62	-42	-20	99	47	161	89	46	25	21	361	229	120	132	61	315	202	99	113	57
倉吉市	48,953	23,044	25,909	18,402	-20	-13	-7	-32	-17	-15	32	17	64	34	12	4	8	103	44	20	59	26	91	44	23	47	19
境港市	34,096	16,259	17,837	13,014	-22	-2	-20	-16	-1	-15	21	15	37	16	-6	-1	-5	92	53	24	39	21	98	62	30	36	16
岩美郡	11,401	5,388	6,013	3,974	-16	-2	-14	-9	-2	-7	5	3	14	5	-7	0	-7	10	5	2	5	3	17	7	2	10	3
岩美町	11,401	5,388	6,013	3,974	-16	-2	-14	-9	-2	-7	5	3	14	5	-7	0	-7	10	5	2	5	3	17	7	2	10	3
八頭郡	27,189	12,900	14,289	9,093	-48	-28	-20	-33	-14	-19	13	7	46	21	-15	-14	-1	43	14	8	29	12	58	23	15	35	19
若桜町	3,249	1,538	1,711	1,258	1	-1	2	-5	-2	-3	1	1	6	3	6	1	5	13	6	2	7	2	7	1	0	6	3
智頭町	7,100	3,346	3,754	2,476	-4	-1	-3	-9	-4	-5	3	2	12	6	5	3	2	16	5	3	11	6	11	6	4	5	2
八頭町	16,840	8,016	8,824	5,359	-45	-26	-19	-19	-8	-11	9	4	28	12	-26	-18	-8	14	3	3	11	4	40	16	11	24	14
東伯郡	55,030	26,078	28,952	18,335	-8	-12	4	-38	-18	-20	30	14	68	32	30	6	24	142	86	22	56	29	112	48	20	64	25
三朝町	6,439	3,043	3,396	2,276	2	-2	4	2	0	2	6	2	4	2	0	-2	2	10	5	0	5	2	10	1	0	9	4
湯梨浜町	16,485	7,888	8,597	5,446	3	0	3	-6	-2	-4	8	6	14	8	9	2	7	41	17	7	24	12	32	10	5	22	12
琴浦町	17,317	8,124	9,193	5,805	7	-6	13	-15	-8	-7	12	4	27	12	22	2	20	66	55	10	11	5	44	28	9	16	4
北栄町	14,789	7,023	7,766	4,808	-20	-4	-16	-19	-8	-11	4	2	23	10	-1	4	-5	25	9	5	16	10	26	9	6	17	5
西伯郡	41,889	19,733	22,156	13,543	-16	-6	-10	-31	-15	-16	18	11	49	26	15	9	6	86	38	19	48	24	71	18	8	53	26
日吉津村	3,469	1,596	1,873	1,165	2	1	1	0	1	-1	2	2	2	1	2	0	2	11	6	3	5	3	9	5	3	4	3
大山町	16,398	7,763	8,635	5,285	-15	-16	1	-17	-11	-6	7	3	24	14	2	-5	7	21	12	2	9	4	19	3	3	16	8
南部町	10,915	5,142	5,773	3,493	-6	7	-13	-7	0	-7	5	4	12	4	1	7	-6	22	12	10	10	6	21	5	1	16	8
伯耆町	11,107	5,232	5,875	3,600	3	2	1	-7	-5	-2	4	2	11	7	10	7	3	32	8	4	24	11	22	5	1	17	7
日野郡	10,895	5,023	5,872	4,178	-2	5	-7	-15	-2	-13	5	3	20	5	13	7	6	33	13	5	20	11	20	11	4	9	5
日南町	4,692	2,172	2,520	1,909	3	5	-2	-5	0	-5	2	1	7	1	8	5	3	20	8	3	12	8	12	8	3	4	3
日野町	3,218	1,461	1,757	1,266	-3	2	-5	-5	1	-6	2	2	7	1	2	1	1	6	4	1	2	1	4	2	0	2	1
江府町	2,985	1,390	1,595	1,003	-2	-2	0	-5	-3	-2	1	0	6	3	3	1	2	7	1	1	6	2	4	1	1	3	1