

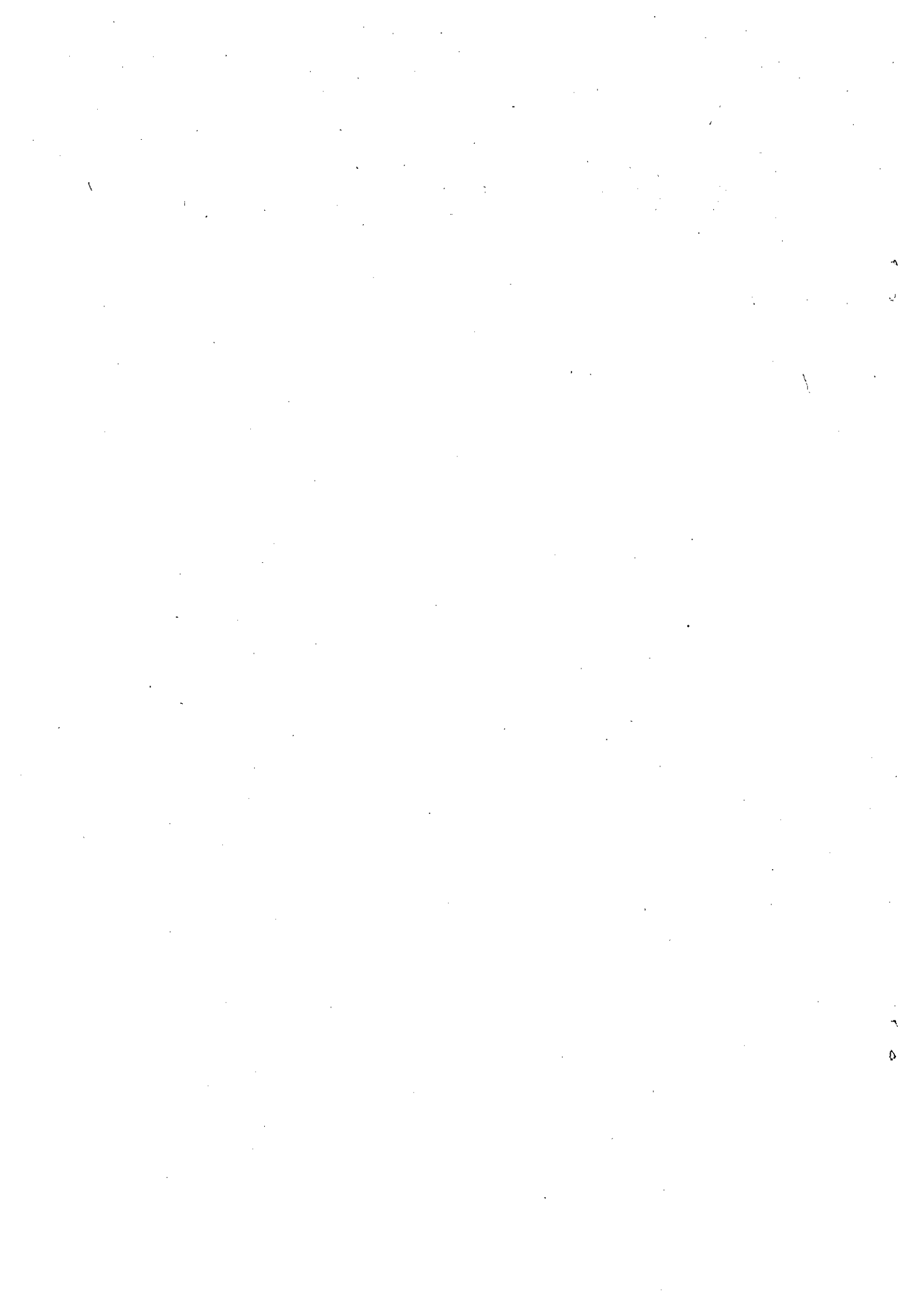
農林水産商工常任委員会資料

(平成28年1月21日)

項 目

- 1 平成27年度第3・四半期各事業実績について
..... 1ページ
- 2 「境港中野太陽光発電所」の運転開始について
..... 2ページ
- 3 一定額以上の工事又は製造の請負契約の報告について
..... 3ページ

企 業 局



平成27年度第3・四半期各事業実績について

平成28年1月21日
企業局経営企画課

1 電気事業

(1)販売電力量

- 水力発電は10月の降水量が平年に比べて大幅に少なかったことに加えて工事による発電停止もあったため、目標の72.6%となり、対前年比では70.7%、第3四半期累計では目標の90.1%となった。
- 風力発電は11月の風況が悪かったため、目標の91.1%となり、対前年比では85.6%、第3四半期累計では目標の90.6%となった。
- 太陽光発電は10月が天候に恵まれて日射量が多かったため、目標の112.6%を達成し、第3四半期累計も目標を越える114.4%となった。なお、前年度に比べ発電所が4ヶ所運転開始したことから、対前年比では675.9%となった。

(単位:MWh)

区 分		平成27年度			平成26年度 実績(C)	対前年比 B/C
		目標(A)	実績(B)	B/A		
水 力	上半期計	83,034	80,807	97.3%	82,350	98.1%
	第3四半期	34,521	25,078	72.6%	35,449	70.7%
	累 計	117,555	105,885	90.1%	117,799	89.9%
風 力	上半期計	2,266	2,046	90.3%	2,075	98.6%
	第3四半期	1,118	1,019	91.1%	1,191	85.6%
	累 計	3,384	3,065	90.6%	3,266	93.8%
太 陽 光	上半期計	2,968	3,415	115.1%	654	522.2%
	第3四半期	1,044	1,176	112.6%	174	675.9%
	累 計	4,012	4,591	114.4%	828	554.5%
合計(水力+風力+太陽光)		124,951	113,541	90.9%	121,893	93.1%

(2)販売電力収入

- 目標に対する実績は、水力発電が94.1%、風力発電が91.2%、太陽光発電が112.7%となった。全体の第3四半期累計では目標の99.1%となり、対前年比117.7%となった。

(単位:千円)

区 分		平成27年度			平成26年度 実績(C)	対前年比 B/C
		目標(A)	実績(B)	B/A		
水 力	上半期計	994,975	991,808	99.7%	893,207	111.0%
	第3四半期	476,271	448,303	94.1%	436,231	102.8%
	累 計	1,471,246	1,440,111	97.9%	1,329,438	108.3%
風 力	上半期計	46,690	42,149	90.3%	42,746	98.6%
	第3四半期	23,029	20,998	91.2%	24,543	85.6%
	累 計	69,719	63,147	90.6%	67,289	93.8%
太 陽 光	上半期計	117,961	135,587	114.9%	28,256	479.9%
	第3四半期	41,265	46,518	112.7%	7,495	620.7%
	累 計	159,226	182,105	114.4%	35,751	509.4%
合計(水力+風力+太陽光)		1,700,191	1,685,363	99.1%	1,432,478	117.7%

※水力発電(Fitを除く)は、定従比率(基本料金と従量料金の割合)が8:2であるため、発電量と収入は比例しない。

※水力発電(Fitを除く)は、平成27年度は単価改定により収入が増加している。

2 工業用水道事業

日野川工水の契約水量は30,100m³/日(対前年200m³/日増)、契約数は83社(対前年1社増)であり、鳥取地区工水の契約水量は5,850m³/日(対前年50m³/日増)、契約数は12社(対前年増減なし)となった。

(1)日野川工業用水道事業

区 分	平成27年度			平成26年度			調定額 対前年比 A/B
	契約水量 (m ³ /日)	契約数 (社)	調定額(A) (千円)	契約水量 (m ³ /日)	契約数 (社)	調定額(B) (千円)	
上半期計	30,100	83	150,322	29,900	82	149,939	100.3%
第3四半期	30,100	83	76,307	29,900	82	74,586	102.3%
累 計			226,629			224,525	100.9%

(2)鳥取地区工業用水道事業

区 分	平成27年度			平成26年度			調定額 対前年比 A/B
	契約水量 (m ³ /日)	契約数 (社)	調定額(A) (千円)	契約水量 (m ³ /日)	契約数 (社)	調定額(B) (千円)	
上半期計	5,800	12	55,843	6,200	12	59,024	94.6%
第3四半期	5,850	12	28,088	5,800	12	27,802	101.0%
累 計			83,931			86,826	96.7%

3 埋立事業

(1)新規長期貸付等 なし

(2)一括即納売却、割賦販売、長期貸付の収入状況

(単位:千円)

区 分	一括即納売却	割賦販売	長期貸付	収入合計
上半期計	0 (0社)	4,123 (1社)	83,112 (10社)	87,235 (11社)
第3四半期	0 (0社)	980 (1社)	1,661 (1社)	2,641 (2社)
累 計	0 (0社)	5,103 (2社)	84,773 (10社)	89,876 (12社)

※社数は実数(長期貸付で1社が月単位での分割納付をしており、上半期と第3四半期で重複している)

「境港中野太陽光発電所」の運転開始について

平成28年1月21日
企業局経営企画課

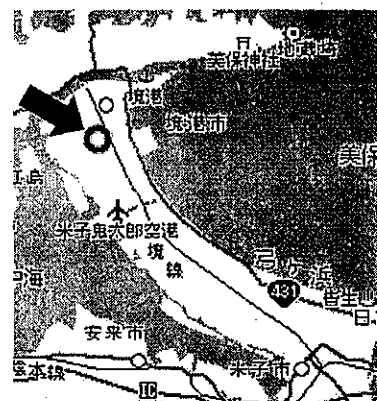
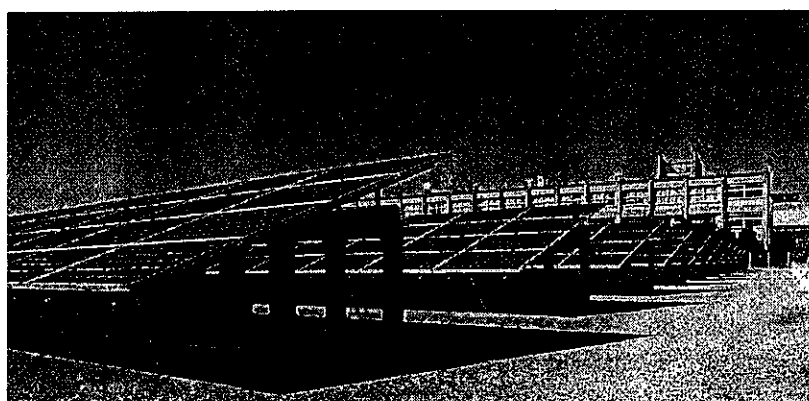
再生可能エネルギーの導入拡大に向けて建設を進めていた「境港中野太陽光発電所」が平成28年2月2日から運転開始します。

本発電所は、旧境水産高校の跡地を有効活用したもので、様々な再生可能エネルギーを紹介する次世代エネルギーパークに登録し、環境教育の場として活用していくとともに、2月中旬以降に施設見学会を行う予定です。

1 概要

運転開始予定日	平成28年2月2日(火)
場 所	境港市中野町 (旧境水産高校跡)
最 大 出 力	1,000 kW
年間目標発電量	1,272MWh/年 (約350世帯分の年間消費電力量に相当)
年間売電収入	約41百万円 (固定価格買取制度(FIT)により32円/kWhで20年間全量売電)
総事業費	約464百万円

2 現況写真及び位置図



(参考)

<企業局における今後の取り組み>

発電種別	箇所名	予定最大出力(kW)	目標発電量(MWh/年)	運転開始予定年月
小水力	横瀬川(八頭郡智頭町中原)	198	1,632	平成28年3月
	若松川(日野郡日南町湯河)	150	800	平成28年3月

※ 上記以外にも、今後とも小水力等の適地調査を進めていく予定です。

<企業局の稼働中の発電所>

発電種別	箇所数	最大出力(kW)	目標発電量(MWh/年)	備 考
水 力	9	37,660	165,405	FIT適用(3箇所)
風 力	1	3,000	4,696	FIT適用(全て)
太陽光	7	5,660	6,483	FIT適用(全て)
合 計	17	46,320	176,584	

一定額以上の工事又は製造の請負契約の報告について

【変更分】

平成28年1月21日
企業局工務課

工 事 名	工事場所	契約の相手方	契約金額	上 段:当初工期 2段目以下:変更工期	契約年月日	摘 要
若松川発電所建設 工事(土木)	日野郡日南町 湯河	有限会社福岡組 代表取締役 福岡 弘貴	166,320,000円	平成26年12月11日 ～ 平成27年8月27日	平成26年12月11日	平成26年12月17日 報告済
			第1回変更(増) (16,093,080円) 182,413,080円	平成26年12月11日 ～ 平成27年12月18日	平成27年8月26日	平成27年9月14日 報告済
			第2回変更(増) (9,953,280円) 192,366,360円	平成26年12月11日 ～ 平成28年1月29日	平成27年12月17日	

